

MANUAL SAUNA TOFINO



MANUAL SAUNA TOFINO

ACRILICOS
Norglas
HIDROMASAJES

METALICAS
METALAMERICA
ACRILICAS



Beneficios del Sauna

- ✓ Reduce el estrés y la fatiga.
- ✓ Alivia el dolor.
- ✓ Elimina la celulitis.
- ✓ Ejerce el corazón.
- ✓ Relajación física y mental.
- ✓ Excreta toxinas.
- ✓ Mejora el sueño.
- ✓ Mejora las manos y los pies fríos.
- ✓ Aumenta la belleza.
- ✓ Mejora de la célula.
- ✓ Fortalecer la función.
- ✓ Mejora el sistema inmune.

Sauna diseñado para el hogar, compacto en apariencia pero grandes en comodidad, aprovechando el espacio interior para disfrutar de todas las funciones en pocos metros cuadrados. Gran solución para la relajación y bienestar para recuperar energías a través de los beneficios que aportan los efectos terapéuticos del sauna.

Características

- Capacidad de personas: 4 personas.
- Madera enchapada.
- Estructura de madera.
- Timer.
- Radio.
- Termostato.
- Calefactor Infrarrojo.
- Termómetro – higrómetro.
- Calefacción con rango de ajuste de 18 a 60 grados Celsius.
- Purificación por ozono.

Medidas Embalaje

- Bulto 1: 195cm x 116cm x 31 cms (45 kgs)
- Bulto 2: 190cm x 120cm x 22cms (60 kgs).
- Bulto 3: 197cm x 137cm x 31cms (55 kgs)



Estimado usuario,

Muchas gracias por comprar nuestro Sauna de relajación. Para permitirle usar este producto de manera segura y efectiva, lea detenidamente este manual de instalación y operación antes de usarlo.

Cuidados

1. Los usuarios deben leer este manual antes del montaje y el uso.
2. El producto debe ser instalado con una línea de tierra confiable y una protección contra fugas de electricidad.
3. Los usuarios deben instalar la fuente de alimentación de acuerdo condiciones reales.
4. Los pacientes con hipertensión o borrachos no pueden utilizar estos productos.
5. Es necesario que los niños o los menores de edad sean guiados por un adulto para utilizar la sauna.
6. No se permite introducir líquidos corrosivos en la sala.
7. La sala de la sauna no debe funcionar durante mucho tiempo. El tubo de calor puede dañarse si se calienta durante mucho tiempo.
8. Nuestra empresa no asumirá la responsabilidad si el producto se daña por violar los procedimientos normales de uso y cuidado de funcionamiento.
9. Cuando el producto es desechado, por favor separe las partes para reutilizar y/o reciclar los materiales.



Parámetros técnicos

1. Consumo en Watts: 2400.
2. Amperaje: 11.
3. Automático: 16.
4. Seguridad: 30.ma

- No se enviará ningún aviso previo antes de que cambiemos nuestro diseño y tamaño.
- Las imágenes pueden ser un poco diferentes de los productos reales.
- Nuestra compañía mantiene la explicación final correcta.



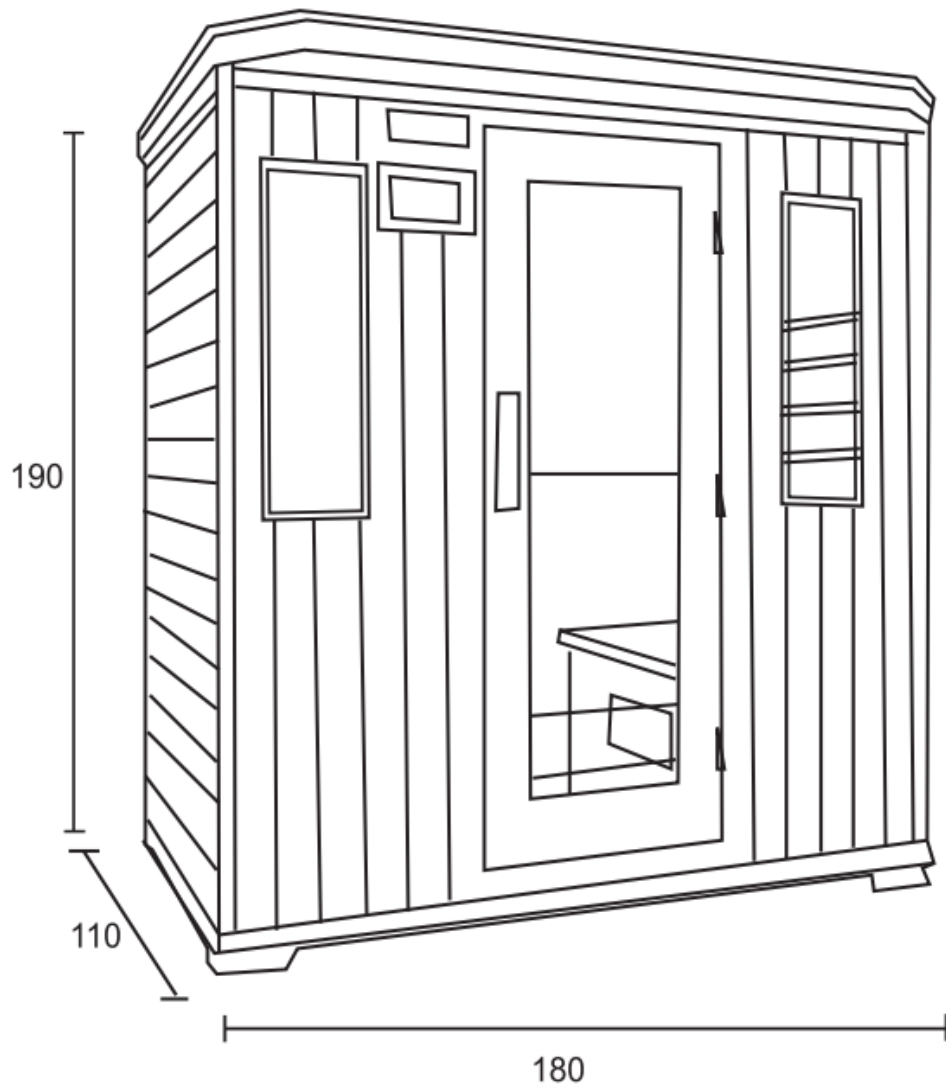
Sauna Tofino

180 cm x 110cm x 190(altura)cm.

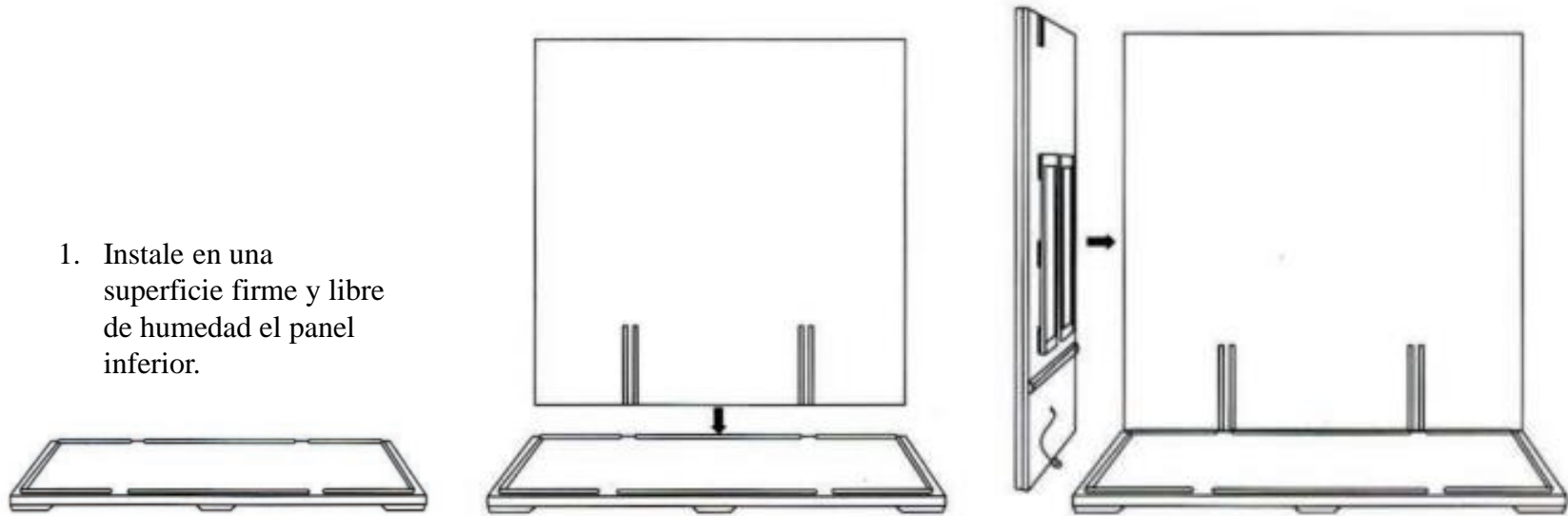
MODELO: AG7020

ACRILICOS
Norglas
HIDROMASAJES

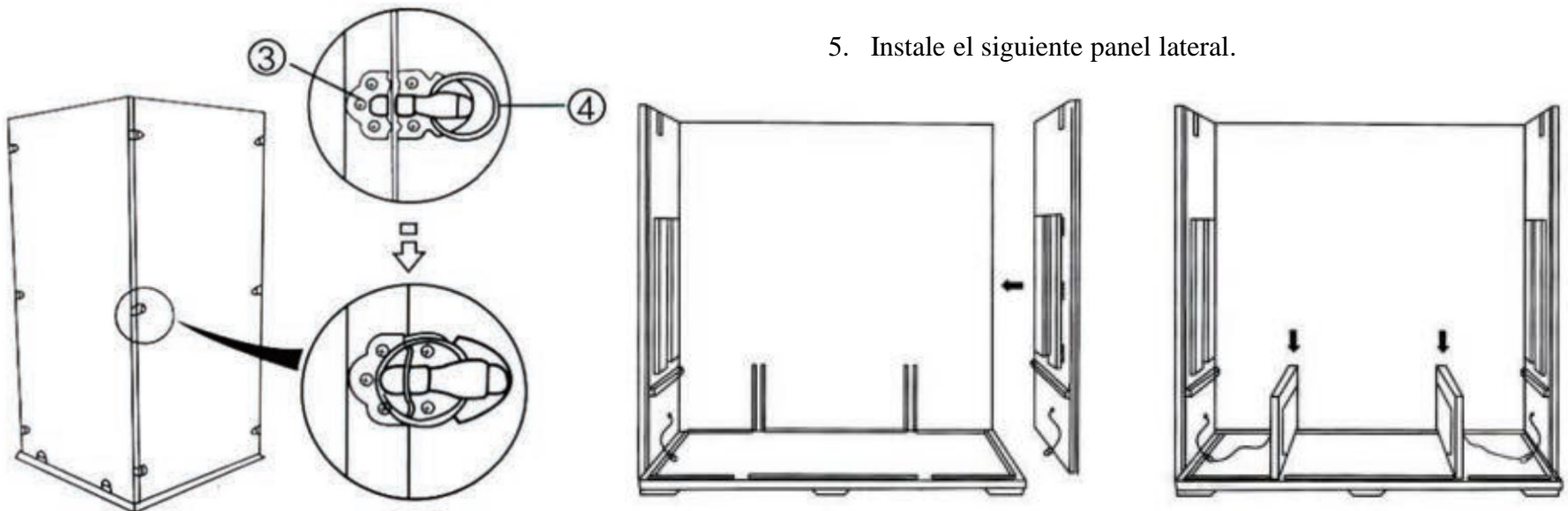
METALICAS
METALAMERICA
ACRILICAS



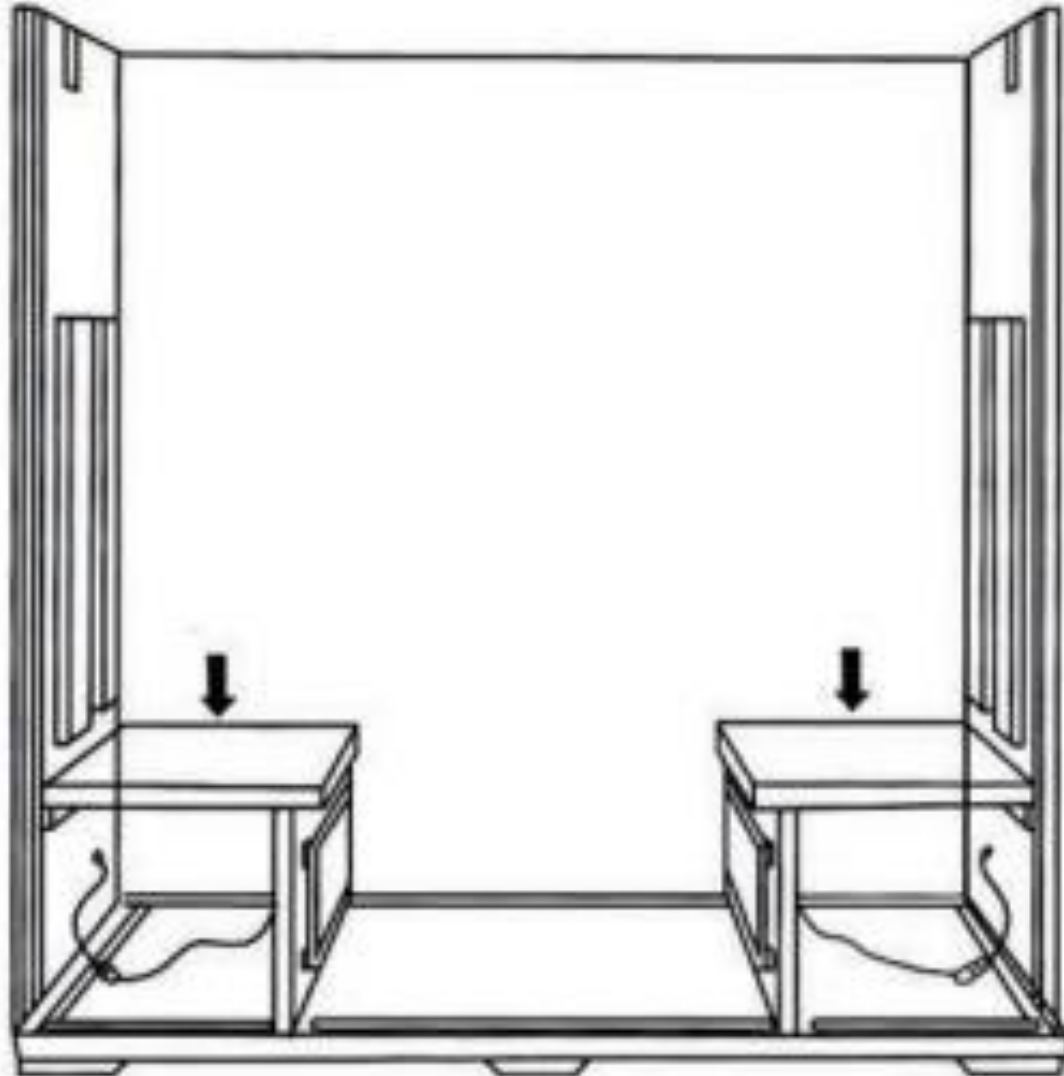
2. Instale el panel posterior y lateral.



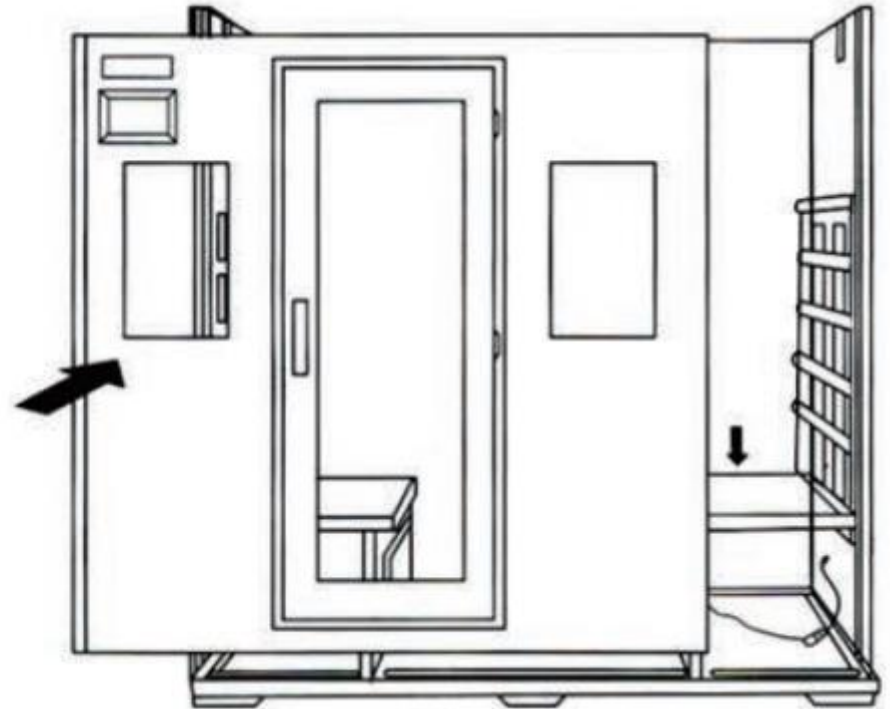
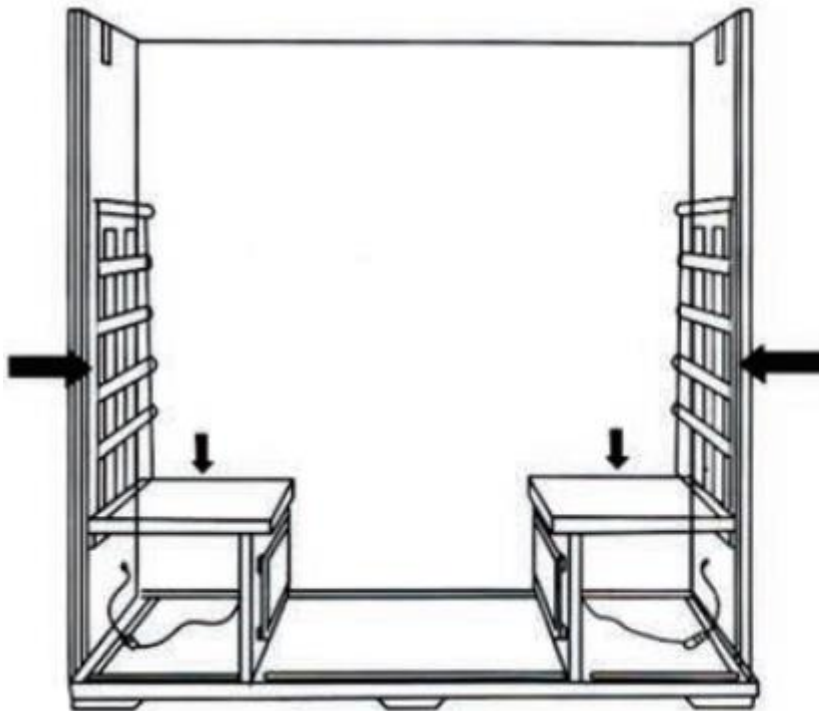
5. Instale el siguiente panel lateral.



6. Instale el banco para sentarse.

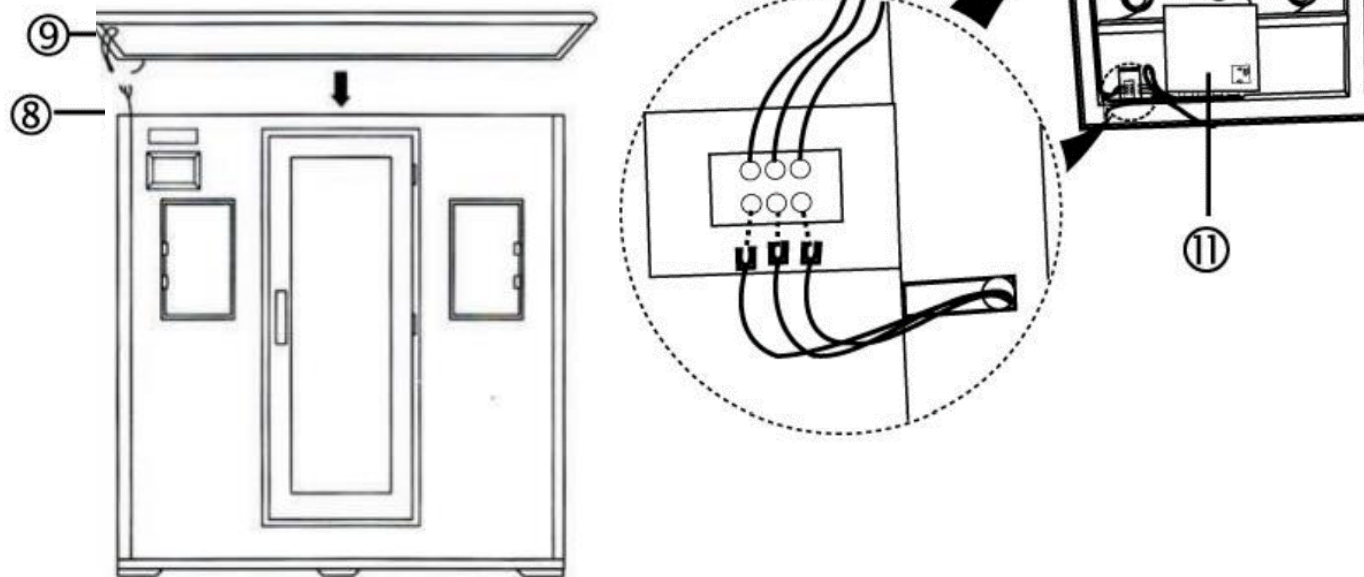


6. Instale el panel frontal y luego el panel superior.



Esquema de Instalación

7. Conexión eléctrica panel superior interno.



1. Levante el panel superior interno lo suficientemente alto para ver si encaja con los paneles circundantes y luego colóquelo. La caja de control (11) es la más cercana a la parte frontal del panel superior.

NOTA: Tenga cuidado con los cables del panel lateral mientras coloca el panel superior. Los hilos del calentador de infrarrojos (10) y los cables del panel de control (8) encajan salientes de introducción alineados al panel superior si no lo hace, podría dañar los cables.

2. Alimente los cables del panel de control y las conexiones de CD (9) desde el panel superior a través del agujero alargado hasta el interior de la sauna.

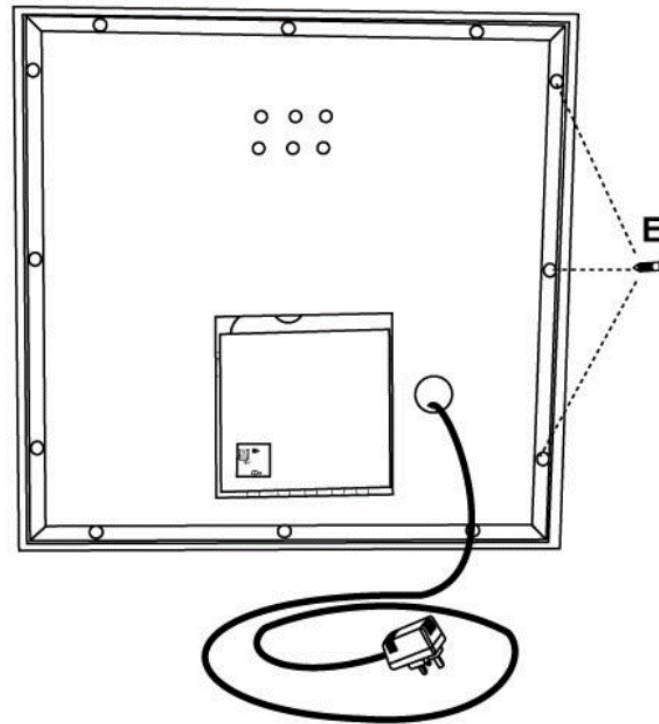
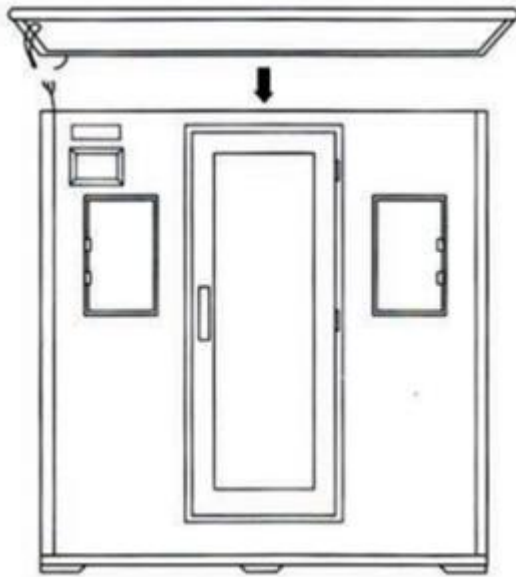
3. Puede ver dos bloques de terminales en el lateral del panel superior interno. Abra la tapa de un bloque de terminales, afloje los tornillos, coloque el extremo del cable entre tres espaciadores en los tornillos, luego apriete los tornillos. Tenga en cuenta que al conectar los cables el mismo color debe estar conectado al mismo color (Fig. 6)

4. Haga lo mismo con el otro par de cables.

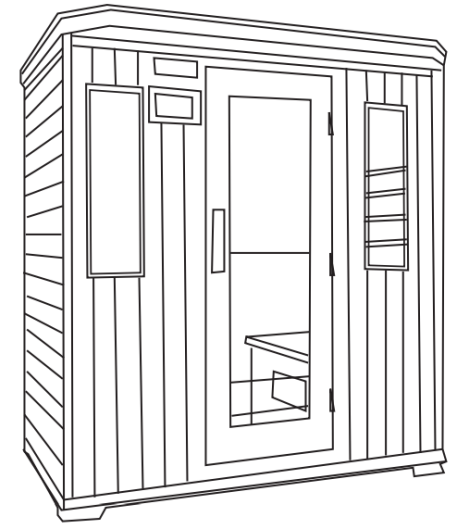
**FORMA
CORRECTA**



8. Panel superior externo.



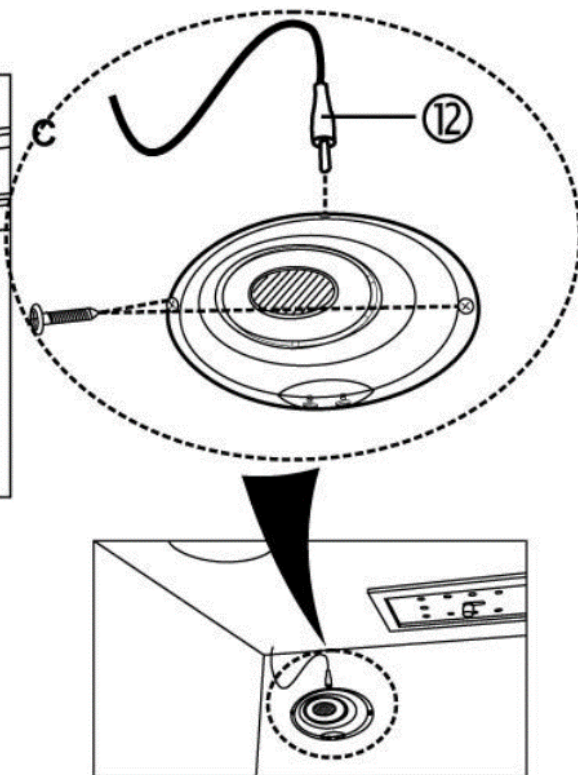
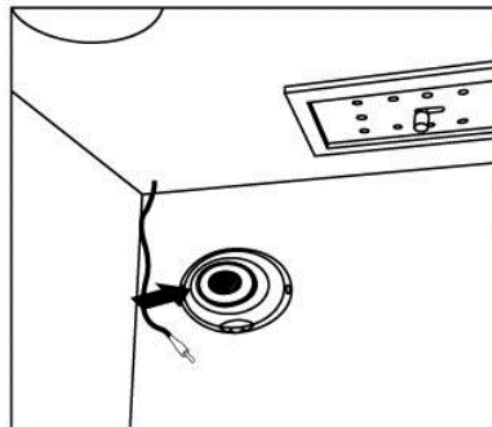
**FORMA
CORRECTA**



1. Levante la cubierta superior externa por encima de la sala de sauna y tire del enchufe de alimentación a través del orificio de la tapa
2. Tome los 12 tornillos de fijación (E), para fijar la cubierta superior con un destornillador de cabeza cruzada.

9. Ionizador de Oxígeno.

**FORMA
CORRECTA**



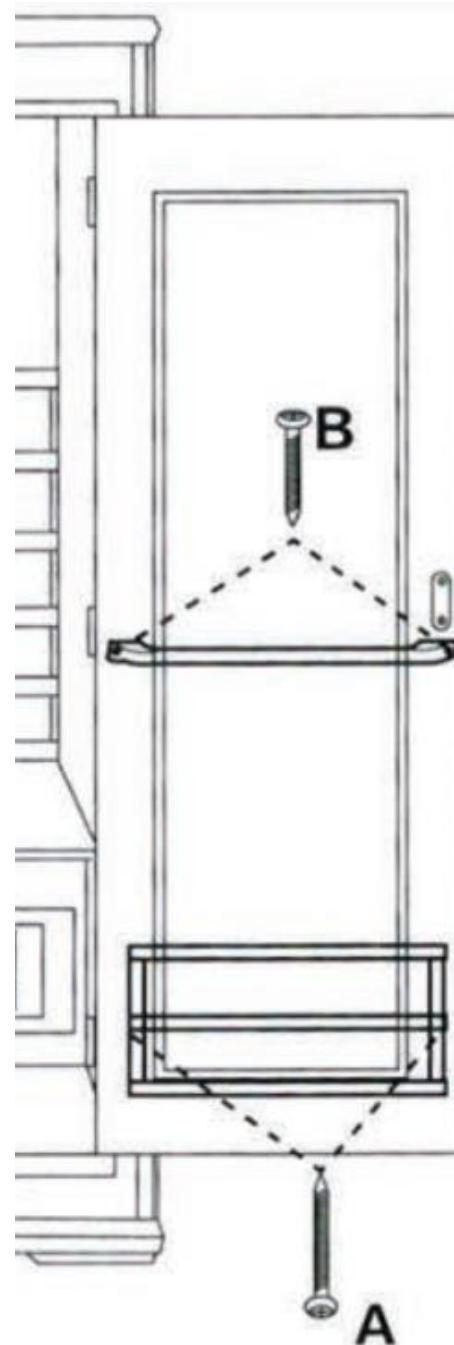
Para garantizar que el aire de la sauna permanezca puro y fresco, el sauna está equipado con un ionizador de oxígeno incorporado para eliminar las bacterias del aire mientras la sauna está en funcionamiento.

1. Conecte el ionizador de oxígeno a la esquina superior derecha del panel posterior, fíjelo con dos tornillos.
2. Inserte el enchufe de alimentación (12) del panel superior interno en el orificio de conexión del ionizador de oxígeno

12. Estante .

1. Coloque el porta-toallas en la parte posterior de la puerta bajo la posición de la perilla de la puerta con tornillos.
2. Atornille la rejilla del periódico / libro debajo del estante de la toalla.

La sala de sauna infrarrojo está listo para usar.





PRECAUCIONES

- A. Compruebe que todos los circuitos y el enchufe cumplen con todos los requisitos.
- B. No comparta el enchufe con ningún otro aparato.
- C. Ajuste la temperatura y el tiempo a un nivel cómodo, normalmente 30 minutos entre 40°C y 60°C.
- D. Beba un vaso de agua antes de la sesión de sauna.
- E. Después de 4 horas de uso continuo, cierre el sauna durante una hora.

CALENTAR

Es recomendable hacer algunos ejercicios corporales, yoga o rebotes, mientras que el sauna se está calentando es una buena manera de obtener un poco de ejercicio y comenzar el proceso de desintoxicación.

El sauna por lo general tarda entre 10-15 minutos para el calentamiento. Esta es una cantidad perfecta de tiempo para hacer algo de ejercicio. Si la sauna se calienta usted simplemente viste su traje de baño y entra en el sauna. Hay un estante para que usted coloque su ropa o toalla, mientras esta en la sauna.

También es posible que deba hidratarse con agua antes de comenzar la sesión. Es posible que también desee pesarse, antes y una vez más después de su sesión de sauna. De esta manera usted sabrá si ha consumido suficiente agua durante su sesión. Su peso corporal debe ser más o menos lo mismo antes y después de la sesión de sauna. No queremos perder peso por la pérdida de agua. Sin embargo, el aumento en la tasa metabólica puede resultar en pérdida de peso en horas extras.

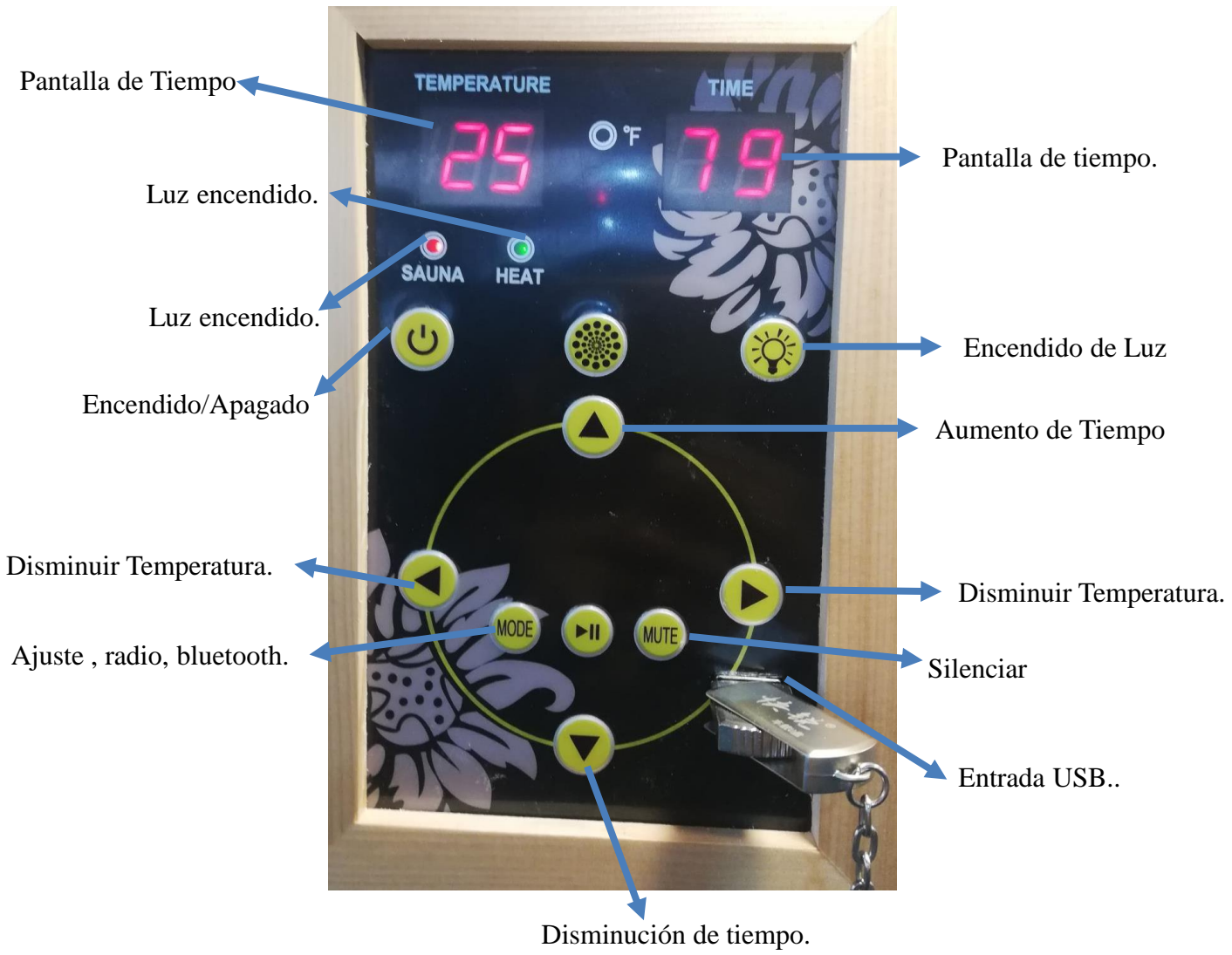
¡ES IMPORTANTE VERIFICAR SUS VITALES!

Si usted es sensible al calor, débil, frágil, etc, es posible que desee comprobar sus signos vitales antes, durante y después de su sesión.

- a. Presión sanguínea
- b. Pulso
- c. Temperatura

NOTA: Si sus puntos vitales aumentan más de 10 -15 puntos por encima de sus niveles de descanso, es posible que deba considerar terminar su sesión de sauna. Las sesiones de sauna deben ser cómodas y no estresantes.

Necesitará 3 toallas para cubrir el sauna y 2-3 toallas para secarse continuamente como su sudor. Coloque la primera toalla en el banco donde se va a sentar, coloque la segunda toalla a lo largo del respaldo donde descansará la espalda y coloque la tercera toalla en el piso de la sauna. Utilice sus otras toallas para limpiar el sudor a medida que se acumula.



Encendido y Apagado: Pulsar el Botón →



Luz: Pulsar una vez → Se enciende la luz interior.



Pulsar dos veces → Se enciende la luz exterior y se apaga la luz interior.

Pulsar tres veces → Se enciende la luz interior y la luz exterior.

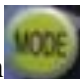
Tiempo: Pulsar botones para aumentar o disminuir tiempo.




Temperatura: Pulsar botones para aumentar o disminuir temperatura. Al alcanzar la temperatura programada los calefactores se apagan automáticamente y al bajar la temperatura programada los calefactores se encienden automáticamente, siempre y cuando esta dentro del tiempo programado. Para cambiar la temperatura de F° a C° se debe presionar los dos botones al mismo tiempo.



Radio: Pulsar el botón  una vez, luego pulsar el botón  cinco(5) segundos para empezar a grabar frecuencias de radios disponibles, terminando la grabación pulse  para seleccionar emisoras.

Bluetooth: Pulsar botón  dos (2) veces y la pantalla indicará (bi) (UE), para vincular dispositivo seleccionar BT 301-AUDIO.

USB: Pulsar Botón  tres (3) veces y la pantalla indicará (U) (Sb) o conecte directamente el dispositivo en el puerto USB.

Volumen: Pulse el botón  luego



par subir o bajar el volumen.

Limpieza y Mantenimiento

1. Limpie el panel de control con una toalla húmeda o limpie con una pequeña cantidad de jabón de mano mezclado con agua tibia si es necesario.
2. Limpie la sala de sauna con una toalla húmeda de algodón, seque con una toalla seca y limpia. No use benceno, alcohol o productos químicos de limpieza fuertes en la sauna.

NOTA: Cualquier producto químico que pueda dañar material de madera dañará la sauna y la capa de protección que está sobre la madera.

3. El rayo ultravioleta se permite desinfectar la sauna si la sala de sauna se ha utilizado en el hospital u otros lugares públicos.

TRANSPORTE Y ALMACENAMIENTO

1. Evite la exposición a la lluvia, nieve o fuertes colisiones durante el transporte. No transporte la sauna junto con las sustancias corrosibles.
2. No almacene en ambientes húmedos o cerca de las sustancias corrodibles.

ESPECIFICACIONES

Voltaje	CA 230V 50Hz, CA 120V 60Hz
Material principal	Hemlock / Red Cedar
Ajuste de la temperatura	18 - 65°C
Ajuste de tiempo	0 - 99 minutos

USO EN MEDIO AMBIENTE

Temperatura	5 - 40°C
Humedad comparativa	≤85%
Presión atmosférica	700 mb - 1060 mb (milibar)

Tenga en cuenta que las especificaciones están sujetas a cambios sin previo aviso.



MANUAL SAUNA TOFINO

ACRILICOS
Norglas
HIDROMASAJES

METALICAS
METALAMERICA
ACRILICAS

