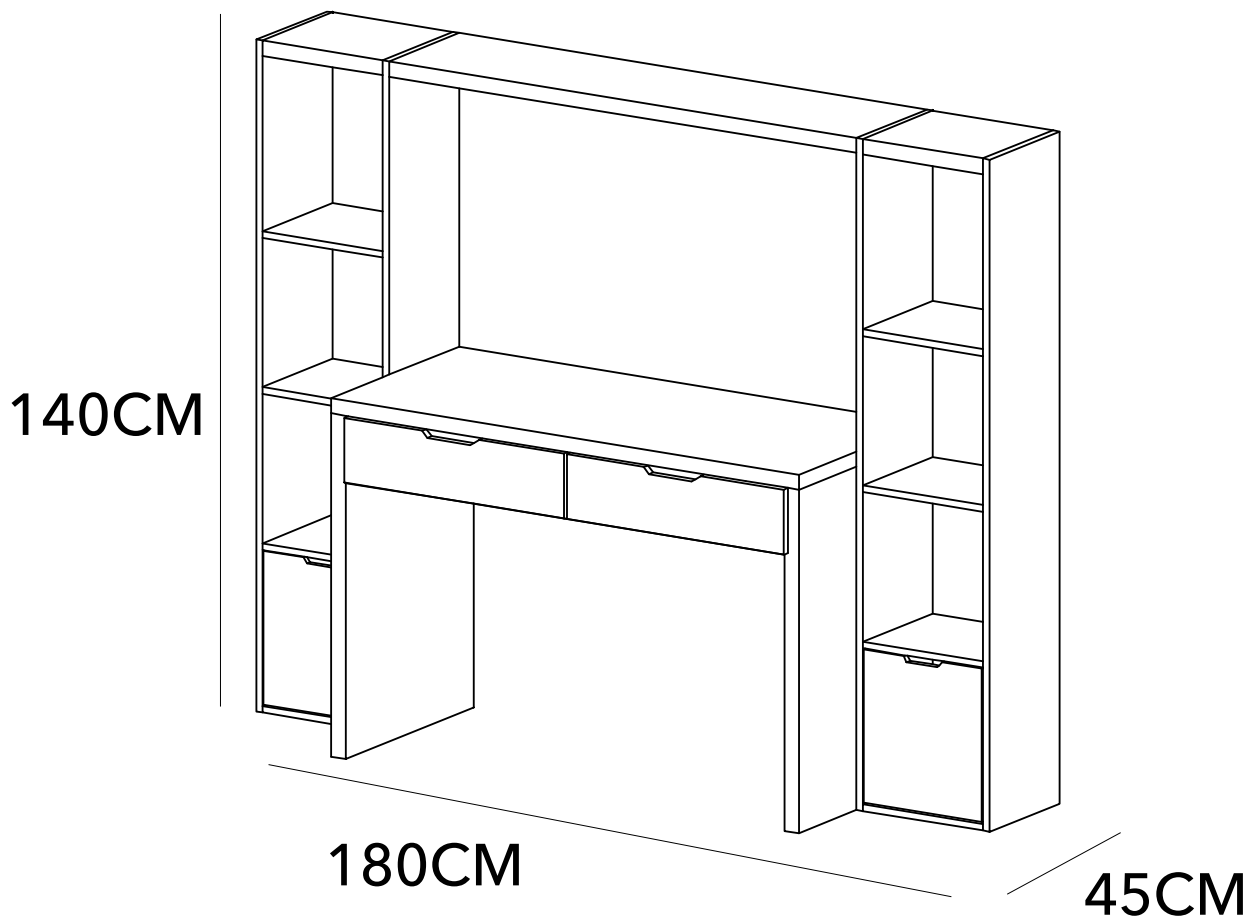
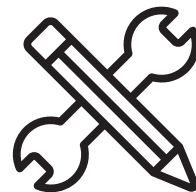




## **MANUAL DE INSTRUCCIONES**

**CENTRO DE TRABAJO 180X45X140 REINE 2 PER**  
**MODELO: MB2702TT25-8-1**





## ADVERTENCIA

Siga las instrucciones que se detallan en el manual, si presenta alguna diferencia en el contenido de sus piezas pongase en contacto con la tienda donde fue adquirido.

## RECOMENDACIONES

- Estudie atentamente las instrucciones antes del montaje.
- Ordene las piezas que componen el mueble.
- Agrupe y ordene la quincallería.
- Prepare una zona despejada para el montaje.
- Monte las piezas sin forzar los ensambles, una vez armada toda la estructura, reaprete de forma definitiva.
- Volver a apretar los tornillos después de un tiempo de uso.
- Conserve estas instrucciones de montaje.



Herramientas requeridas  
(no incluidas)

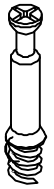


2 persona para  
el armado



Producto contenido  
en 2 cajas

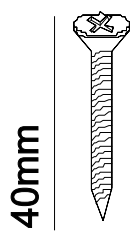
# QUINCALLERÍA



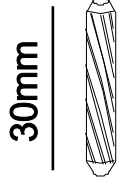
Ax16



Bx16



Cx32



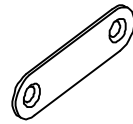
Dx26



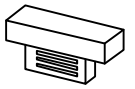
Ex20



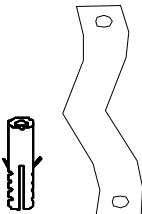
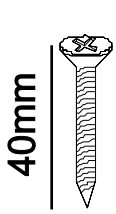
Fx4



Gx2



Hx2



Ix2



Jx4



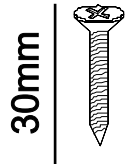
Kx4



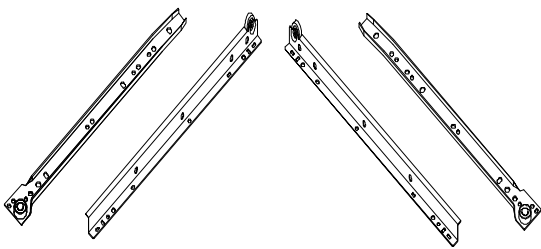
Lx48



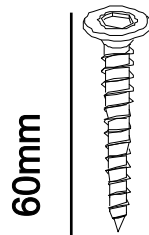
Mx42



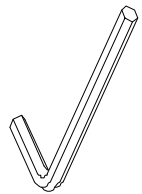
Nx12



Ox2sets

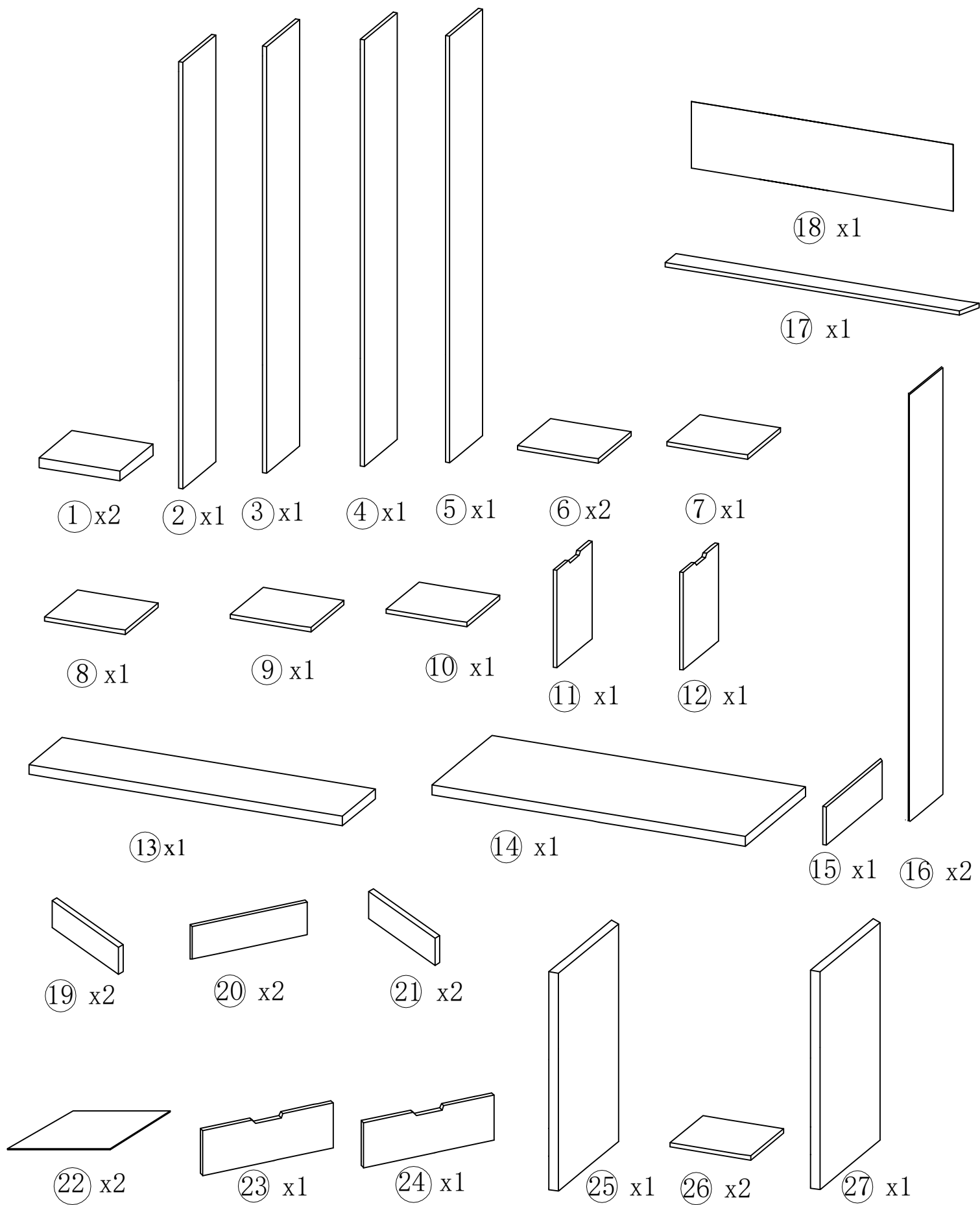


Px6

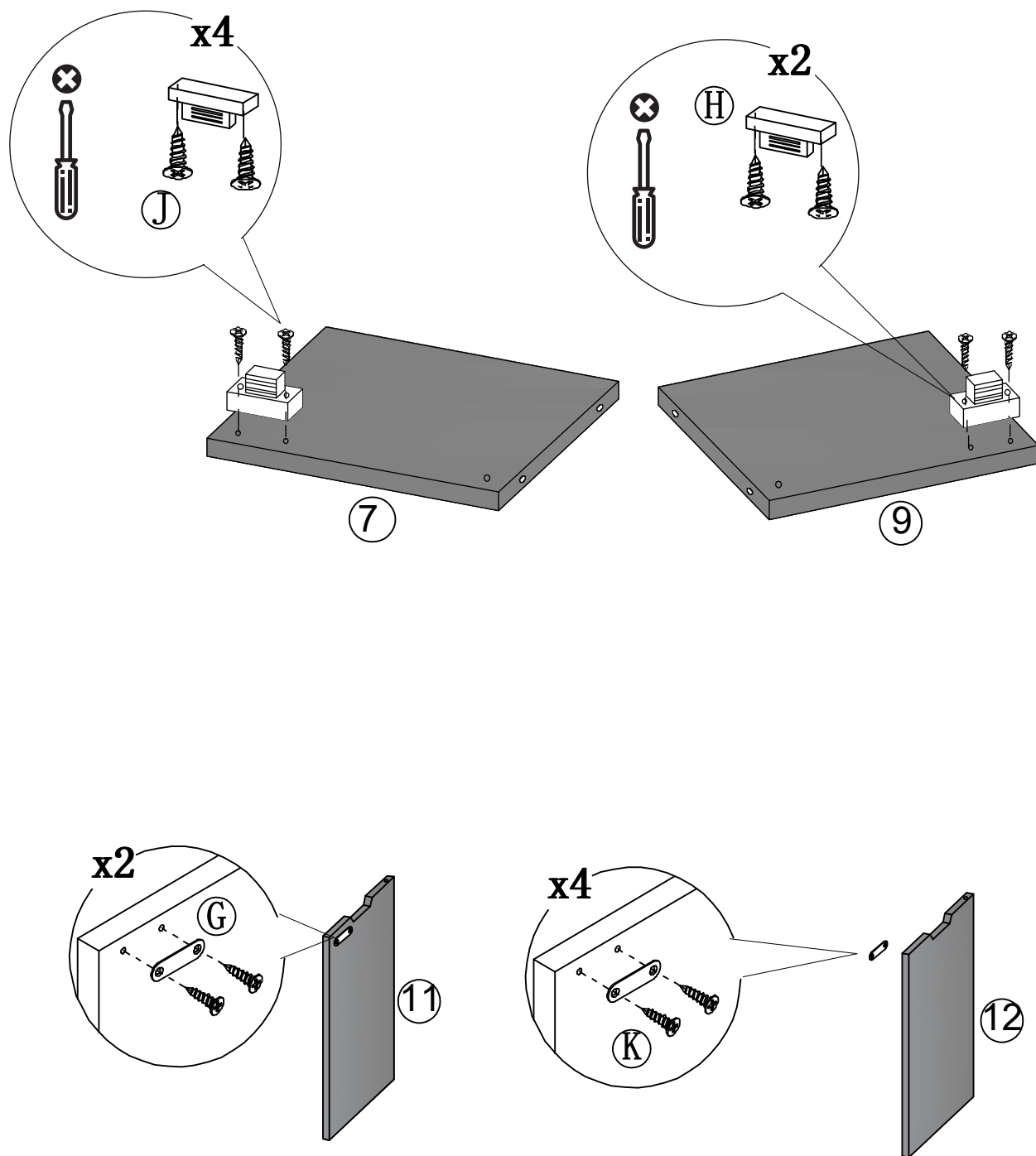


Qx1

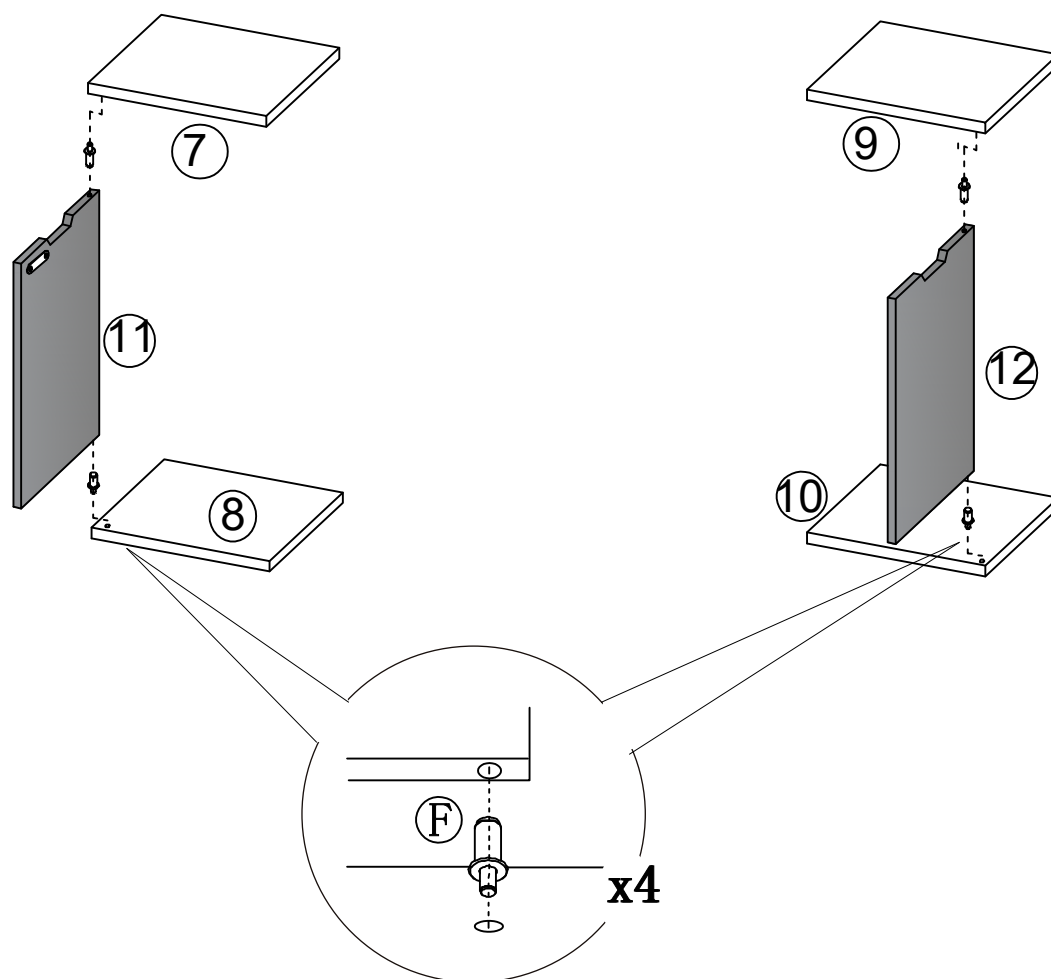
# PIEZAS



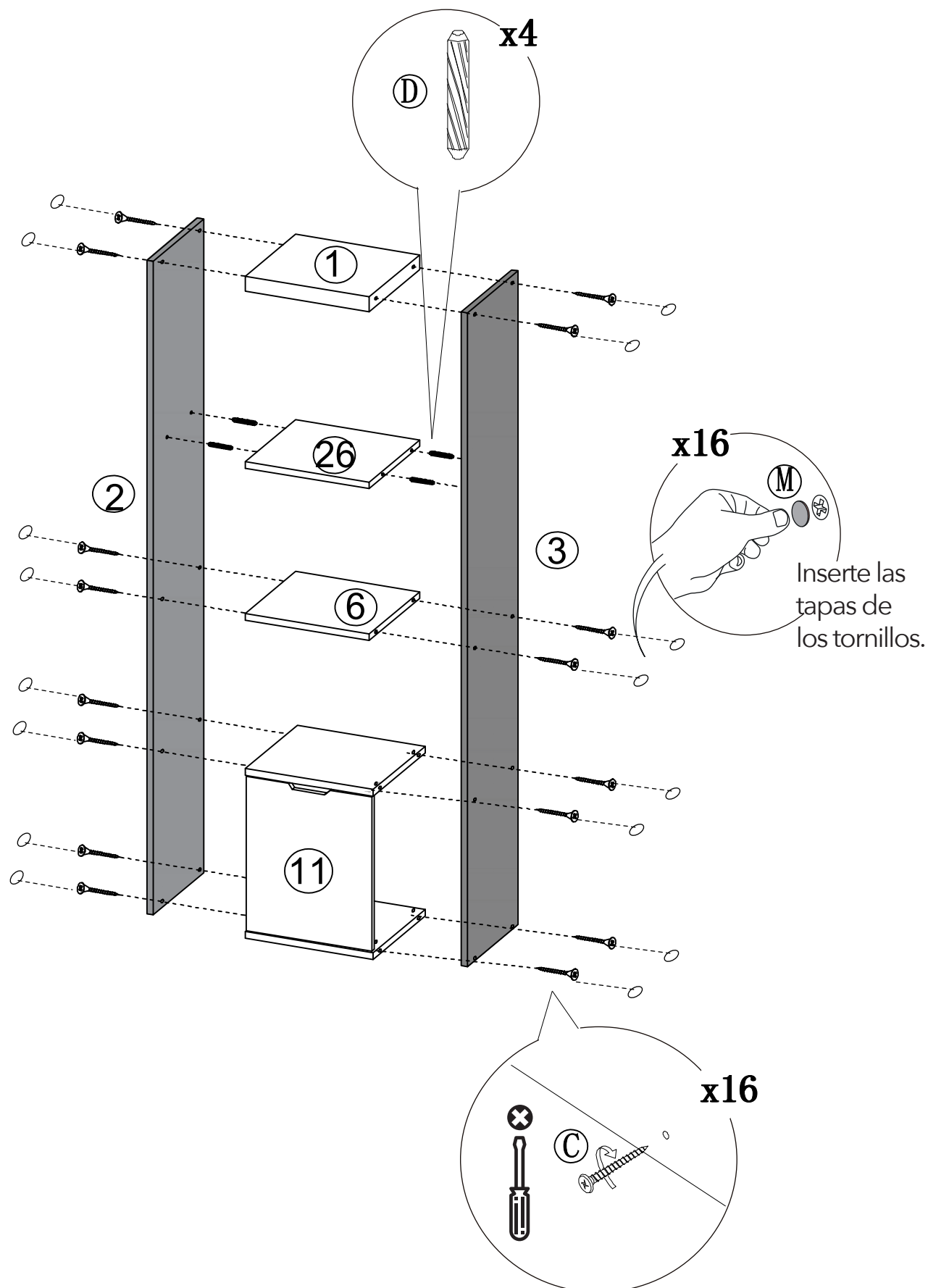
## PASO 1



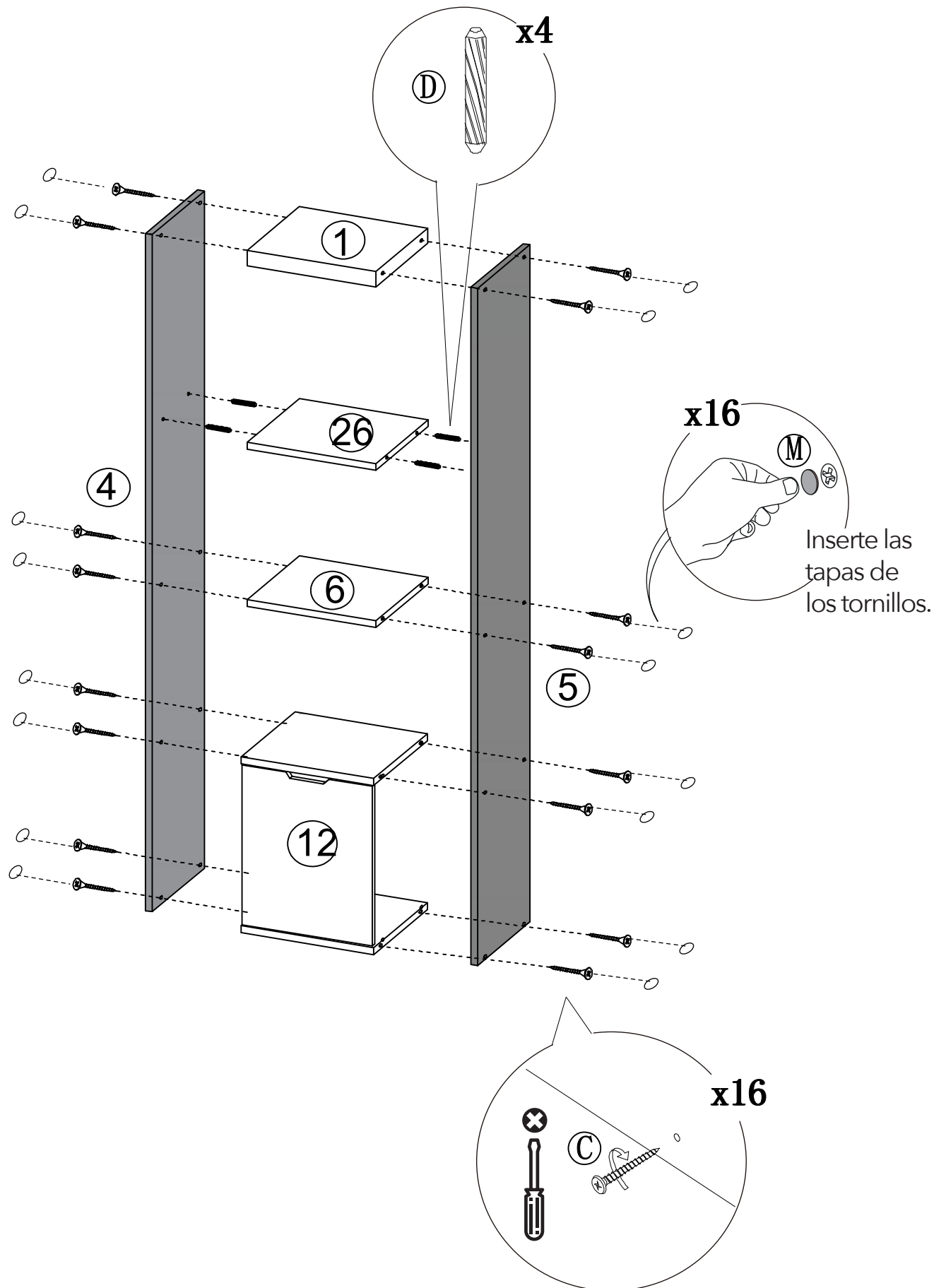
## PASO 2



## PASO 3

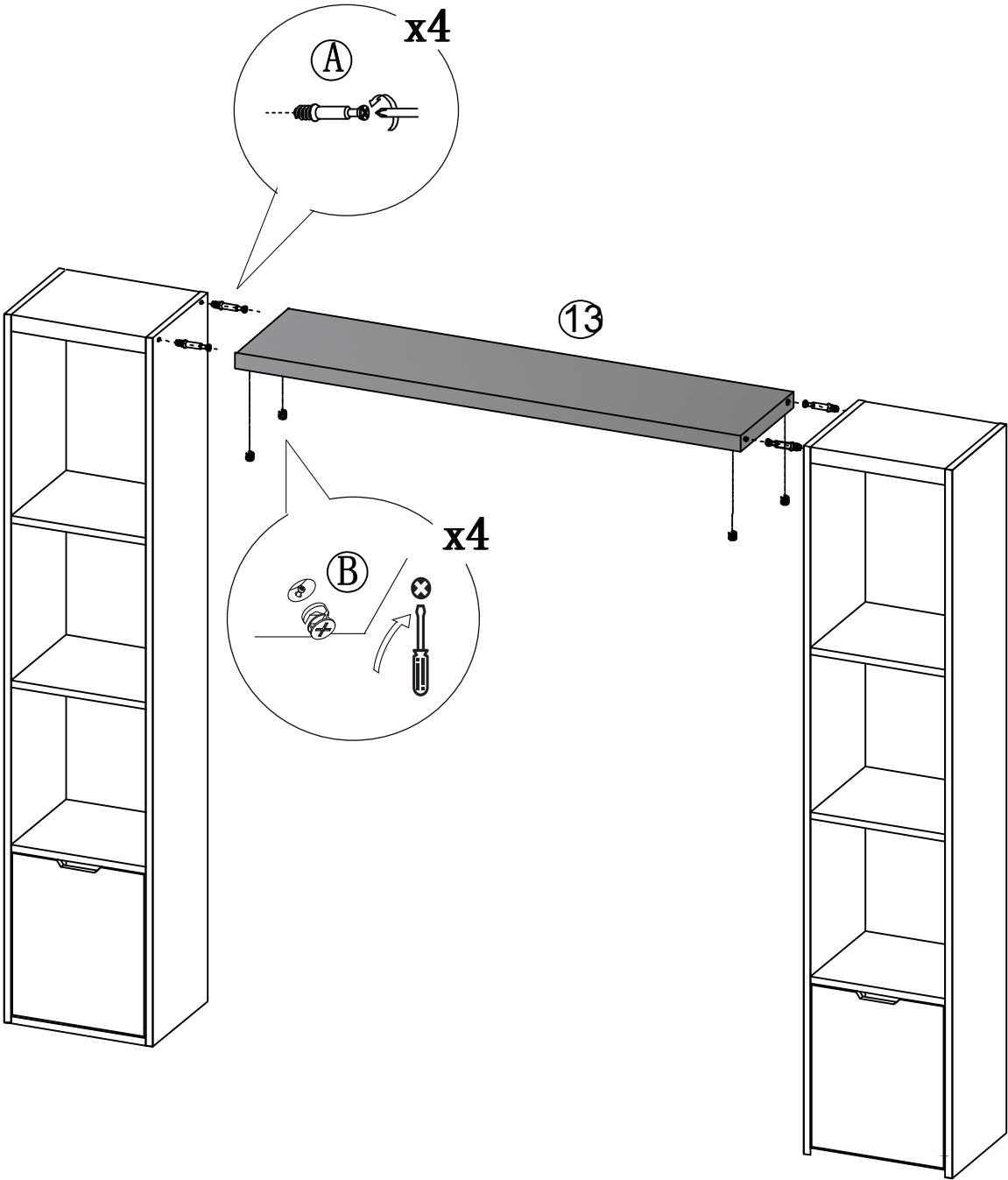


## PASO 4

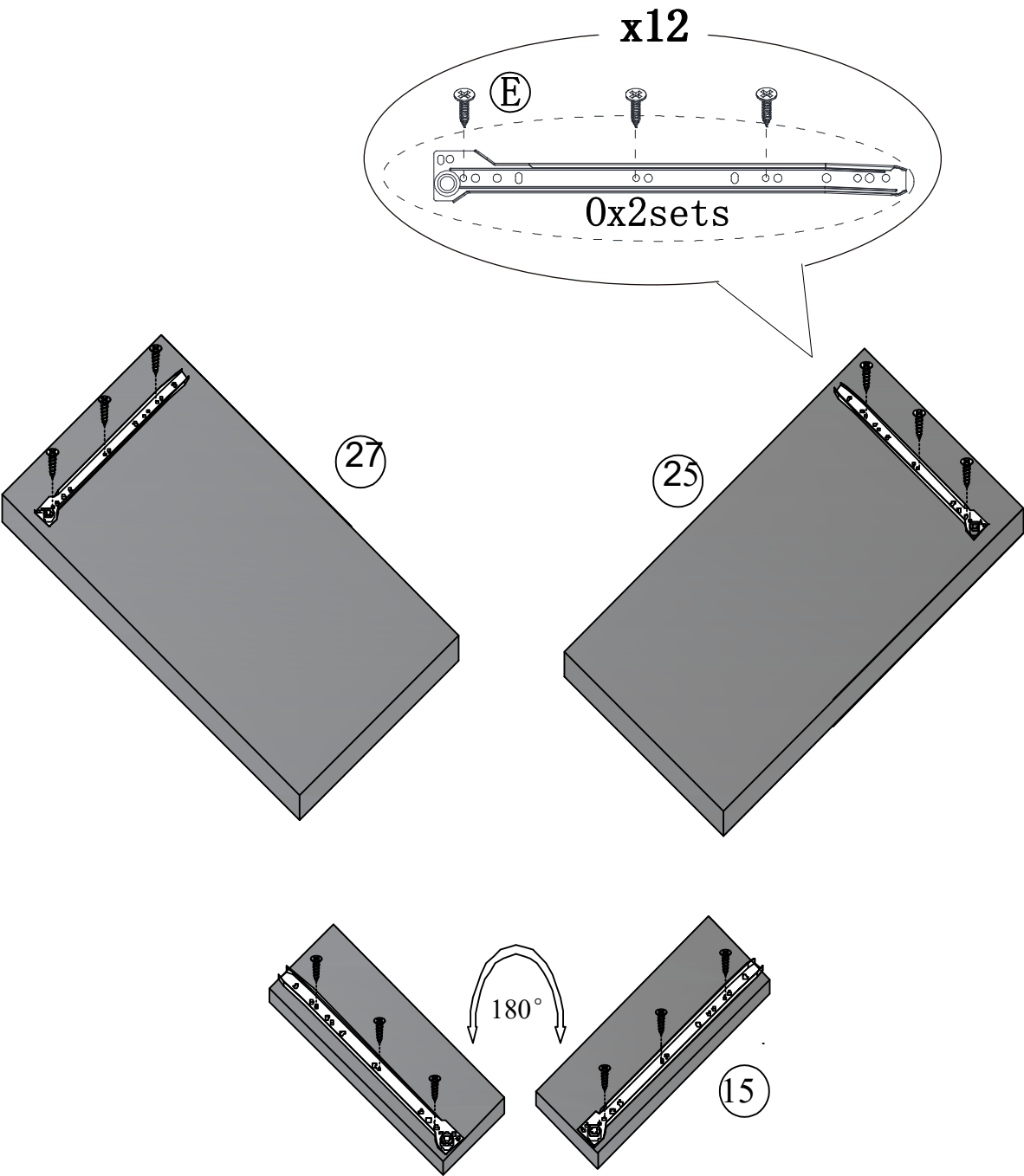




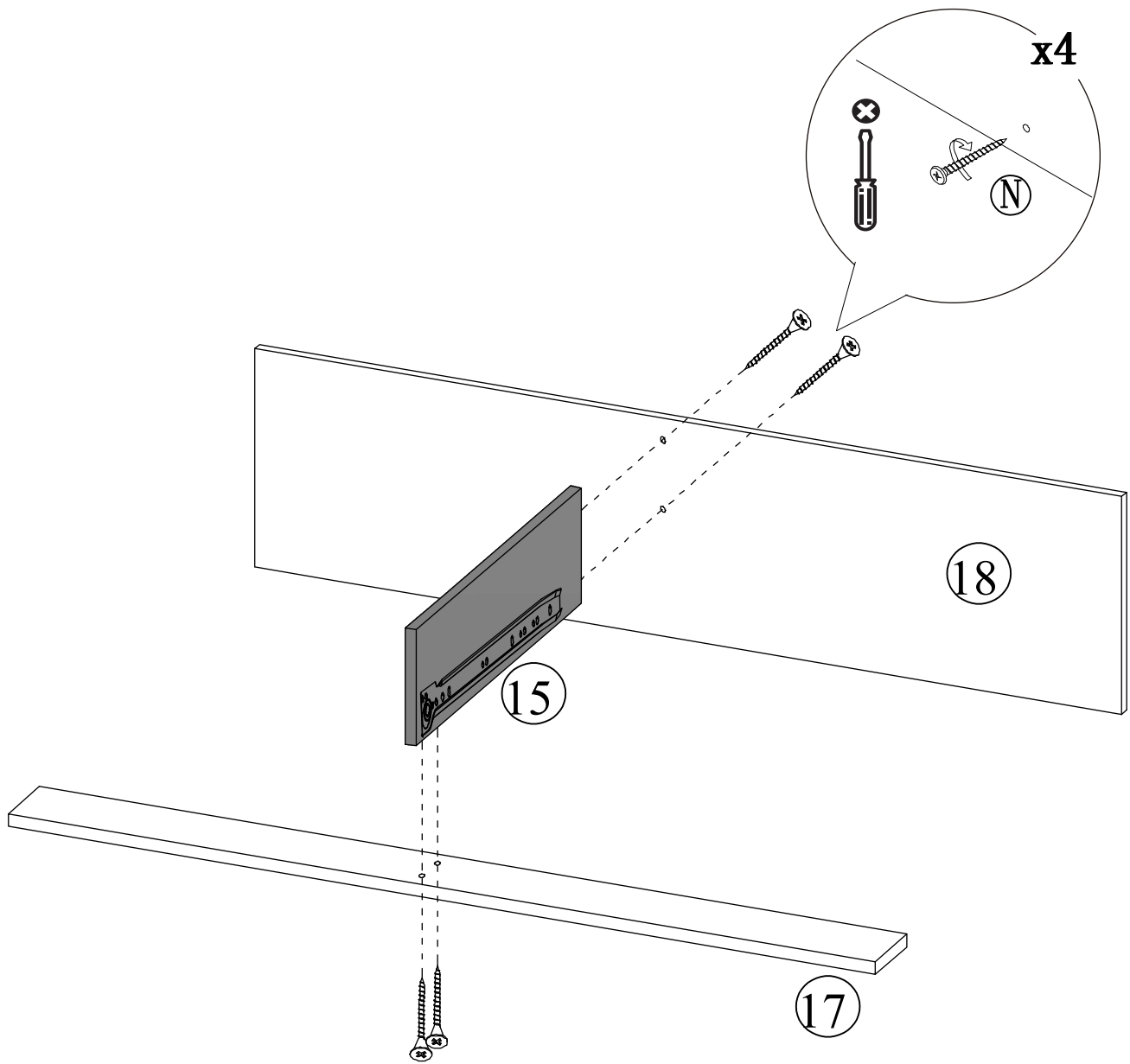
PASO 5



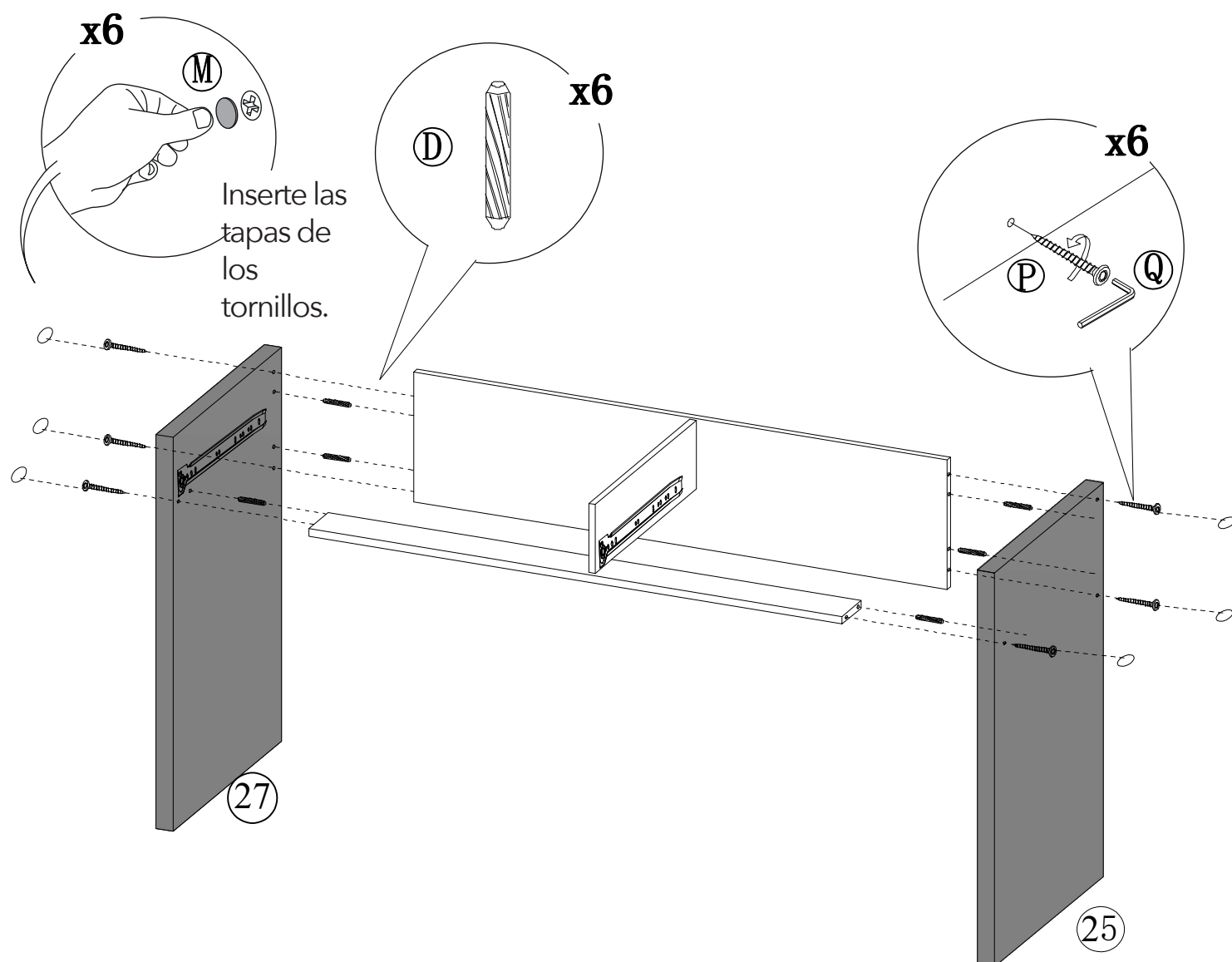
PASO 6



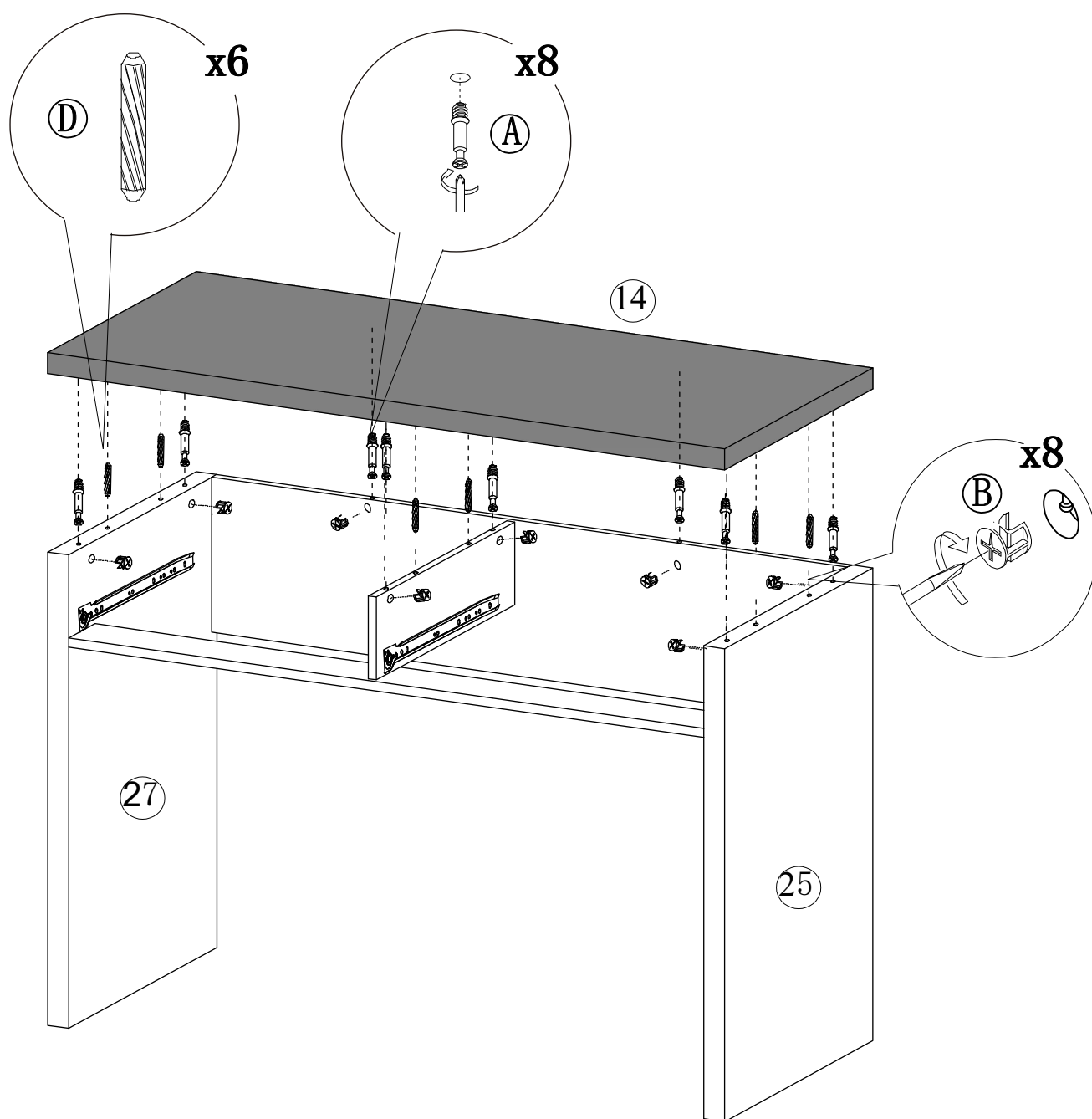
## PASO 7



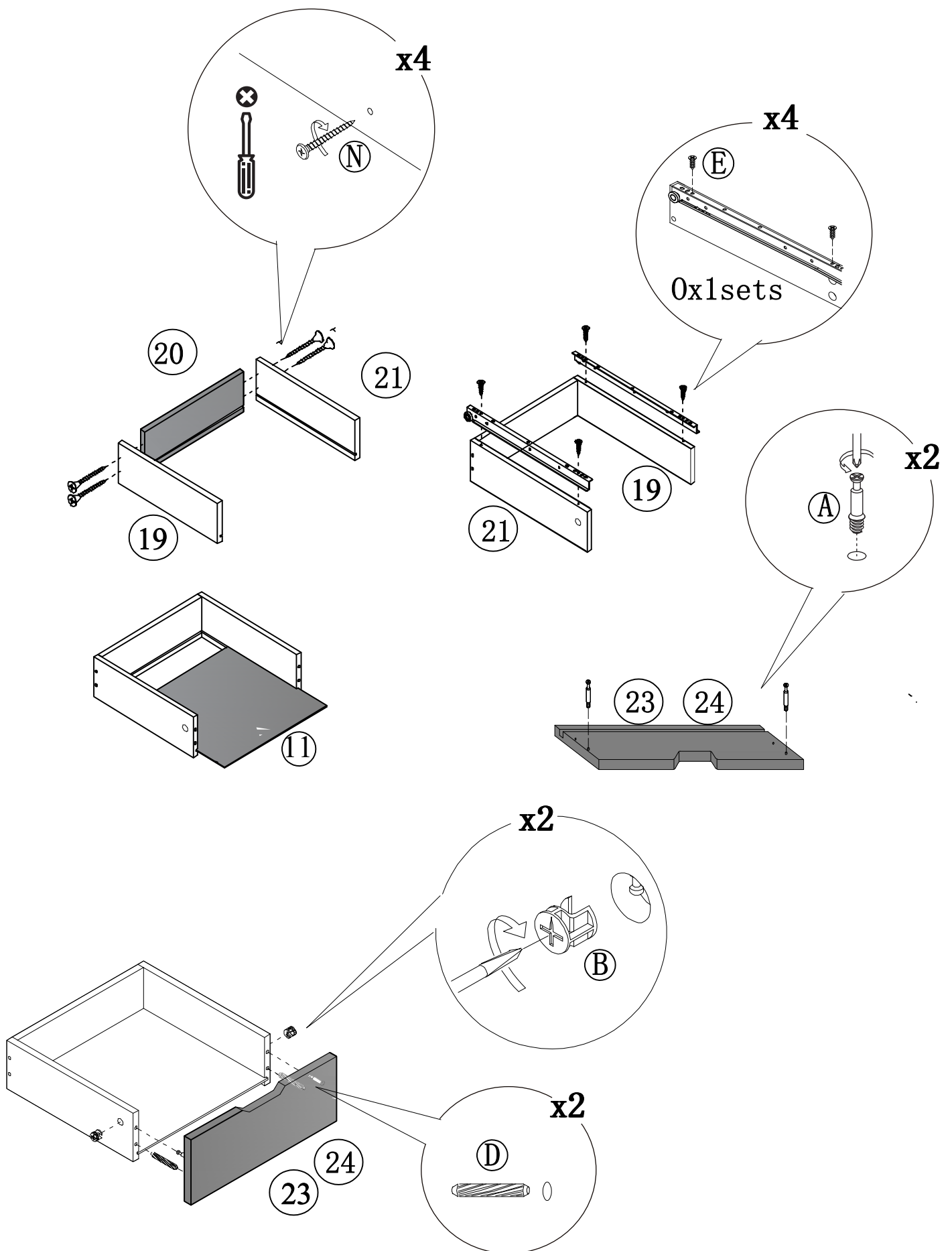
## PASO 8



## PASO 9

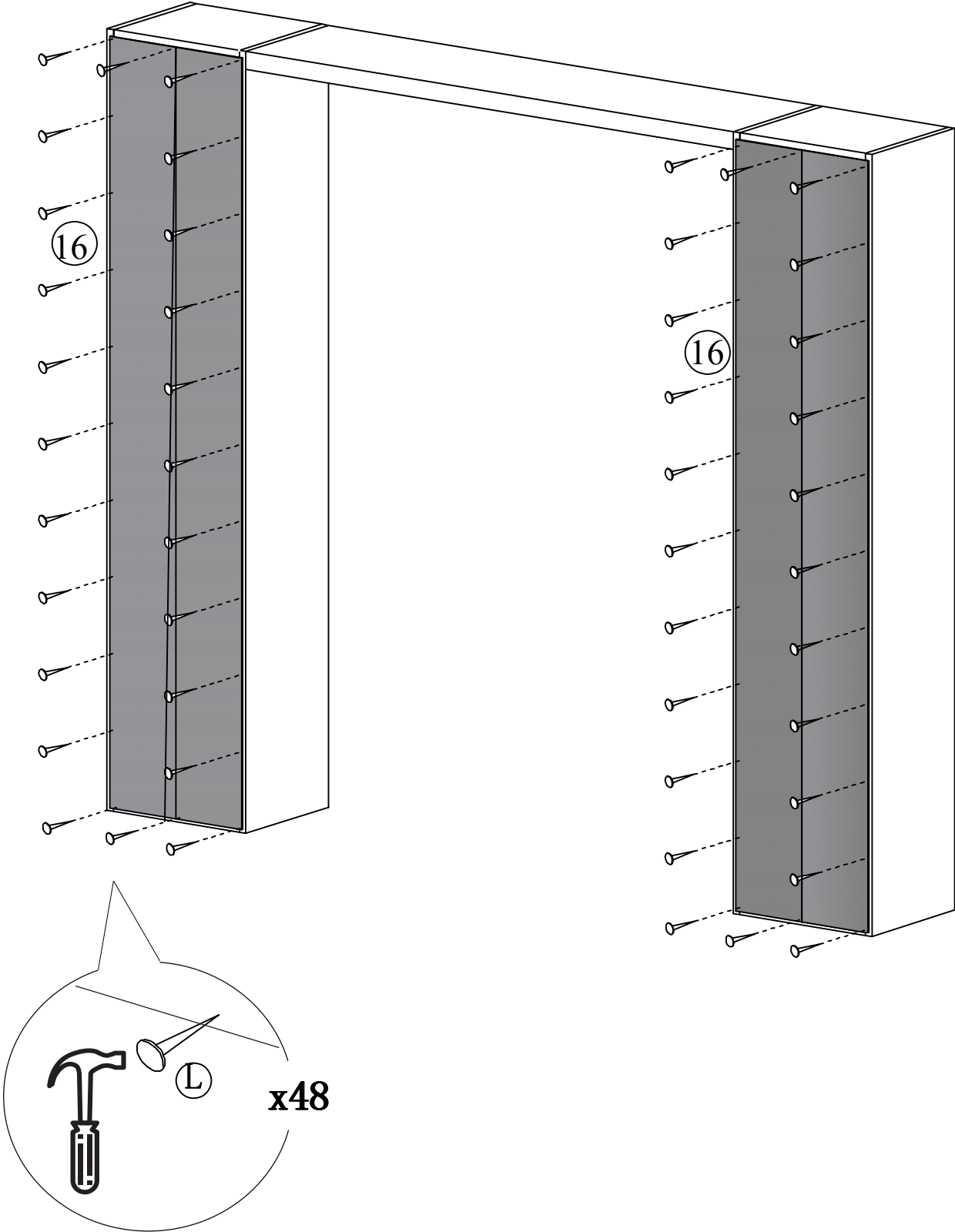


# PASO 10

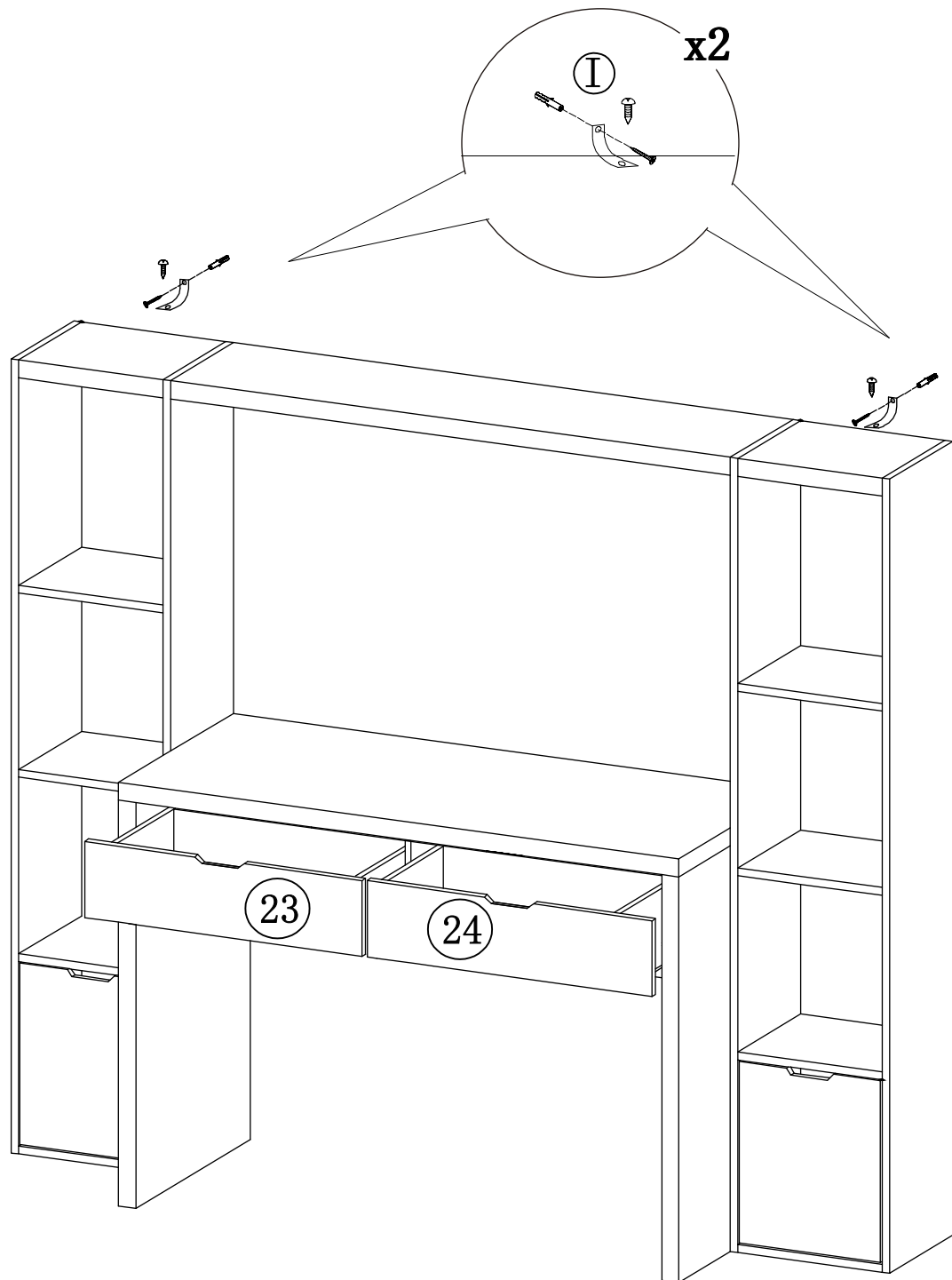


x2

PASO 11



## PASO 12







## **TODOS JUNTOS**

Entre todos sí es posible  
lograr un impacto real  
ahorrando papel.

