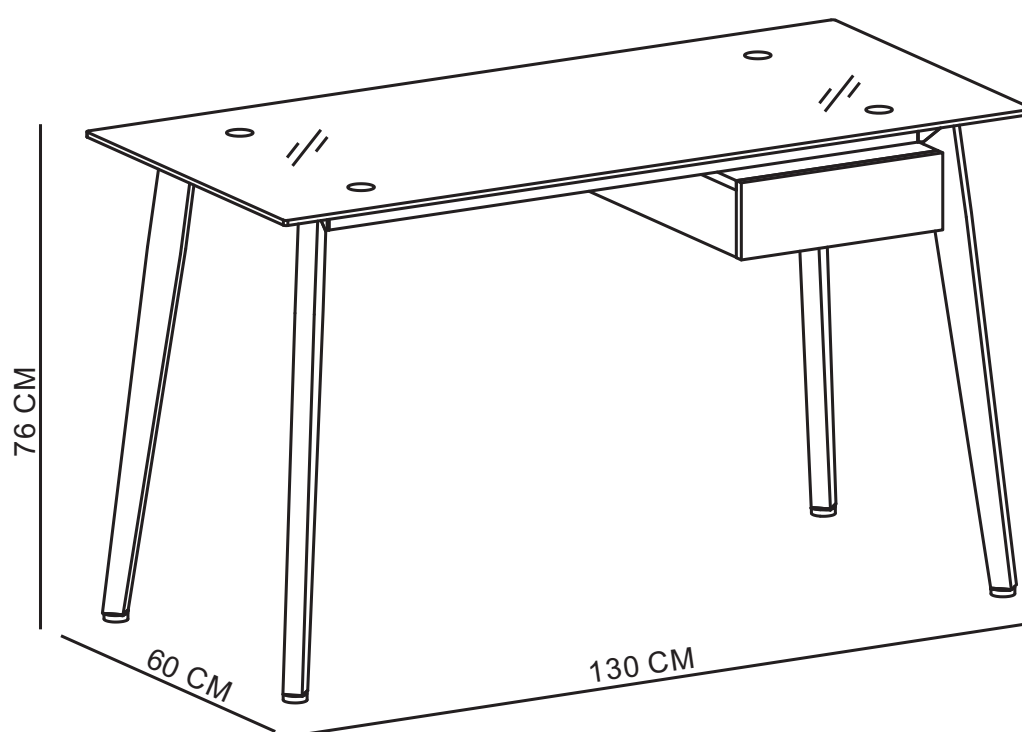


MANUAL DE INSTRUCCIONES

MESA DE ORDENADOR MULTIFUNCION

MODELO:MB2703TT24-22





ADVERTENCIA

Siga las instrucciones que se detallan en el manual, si presenta alguna diferencia en el contenido de sus piezas pongase en contacto con la tienda donde fue adquirido.

RECOMENDACIONES

- Estudie atentamente las instrucciones antes del montaje.
- Ordene las piezas que componen el mueble.
- Agrupe y ordene la quincallería.
- Prepare una zona despejada para el montaje.
- Monte las piezas sin forzar los ensambles, una vez armada toda la estructura, reaprete de forma definitiva.
- Volver a apretar los tornillos después de un tiempo de uso.
- Conserve estas instrucciones de montaje.



Herramientas requeridas
(no incluidas)

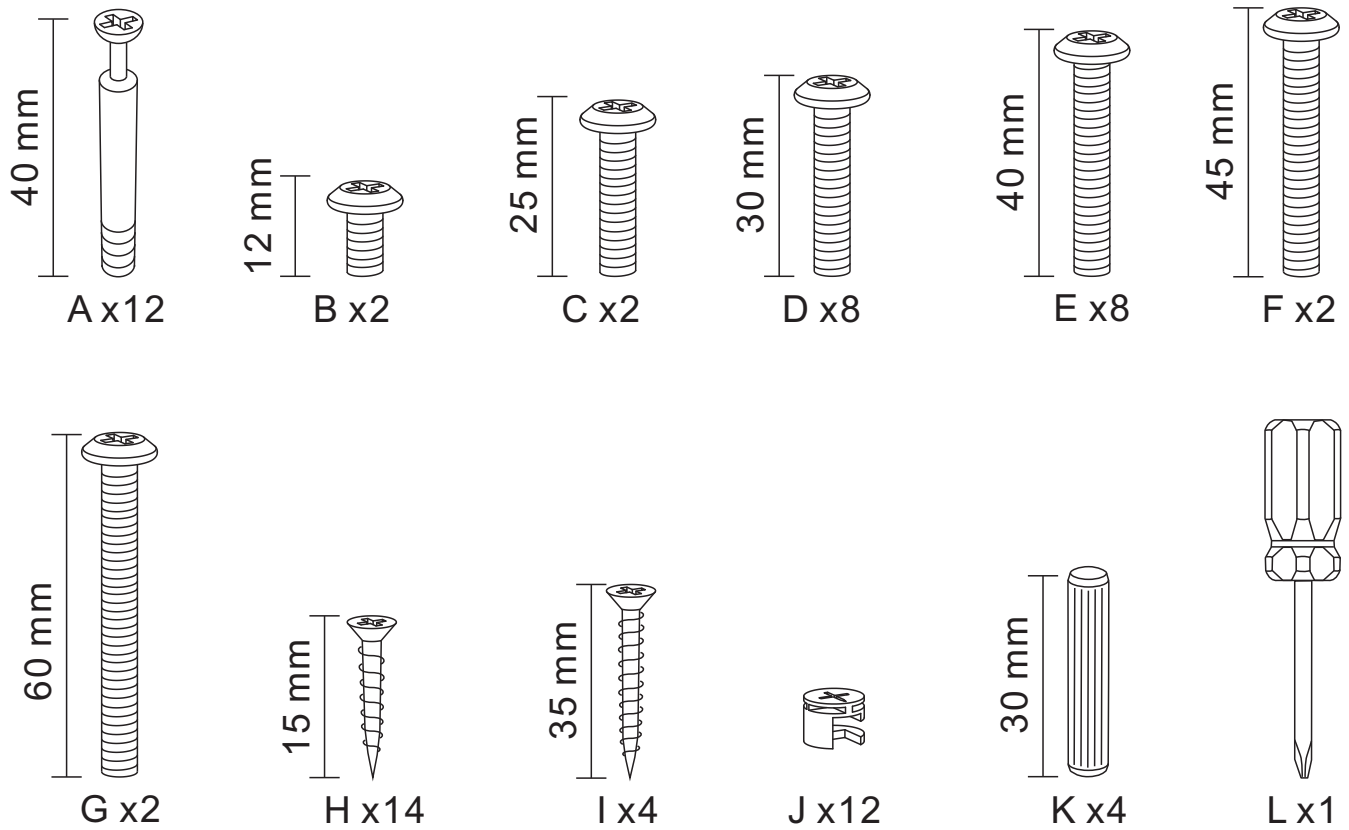


2 persona
para el armado

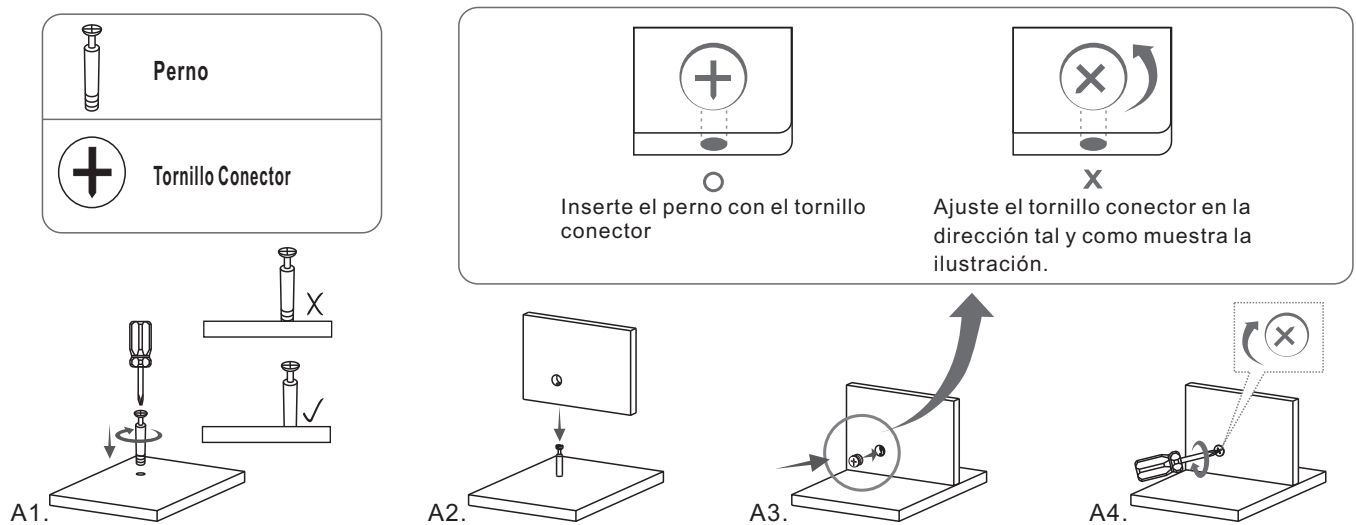


Producto contenido
en 1 cajas

QUINCALLERÍA



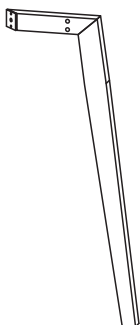
Instale los pernos 6x40mm según la siguiente ilustración



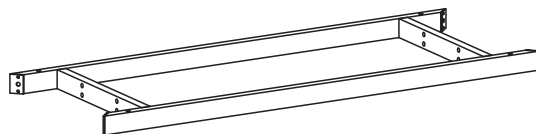
PIEZAS



1 X2



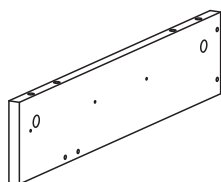
2 X2



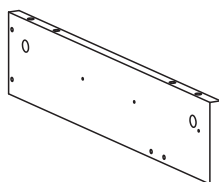
3 X1



4 X4



5 X1



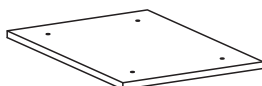
6 X1



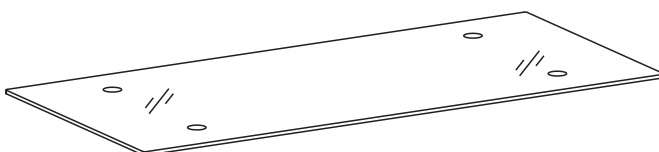
7 X1



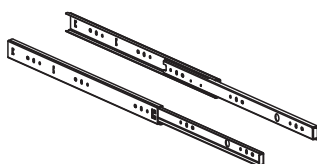
8 X1



9 X1



10 X1



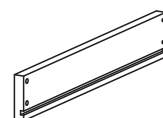
11 X1



12 X2

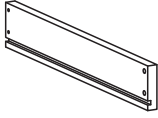


13 X1

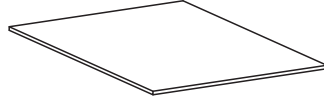


14 X1

PIEZAS



15 X1



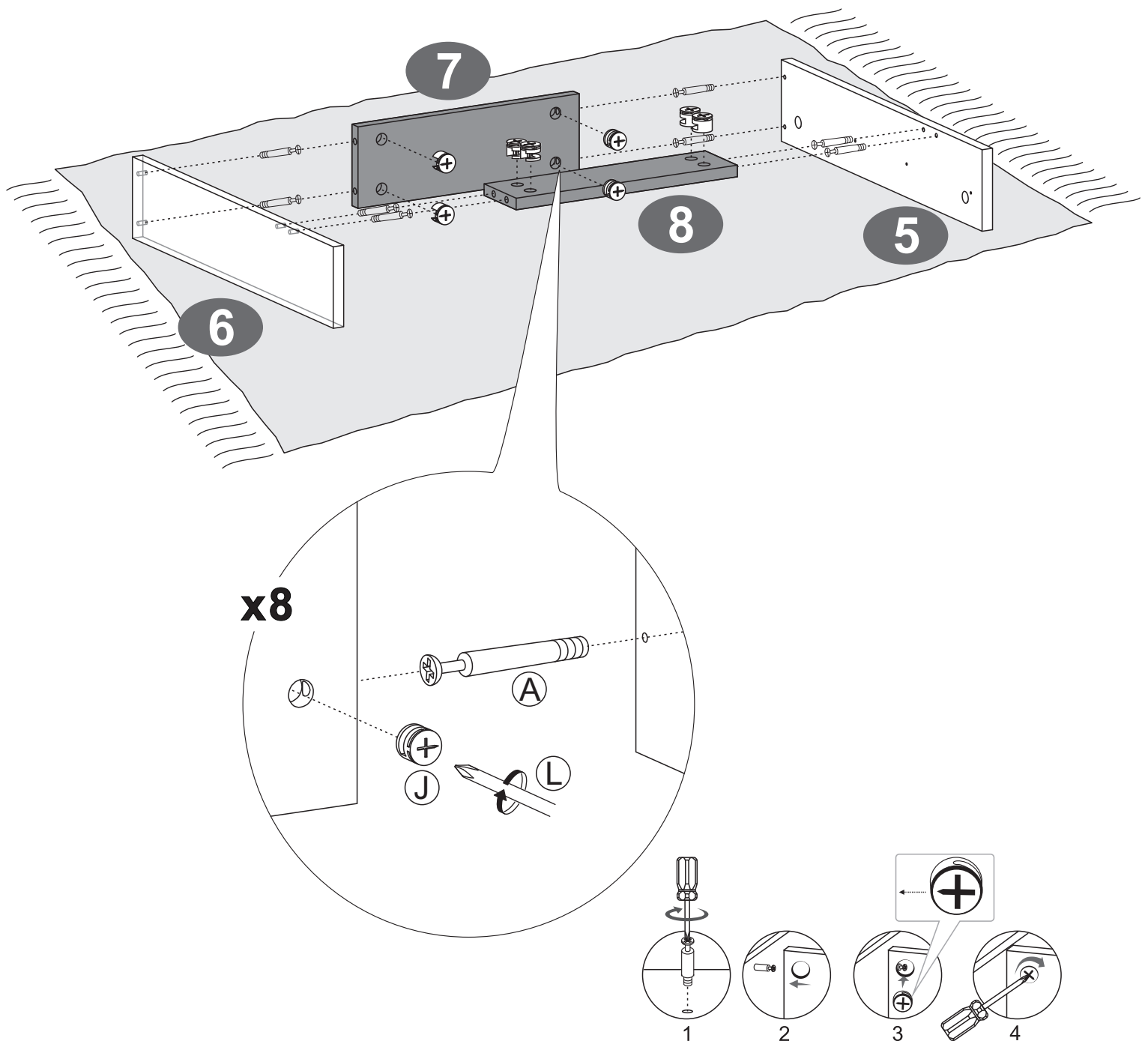
16 X1



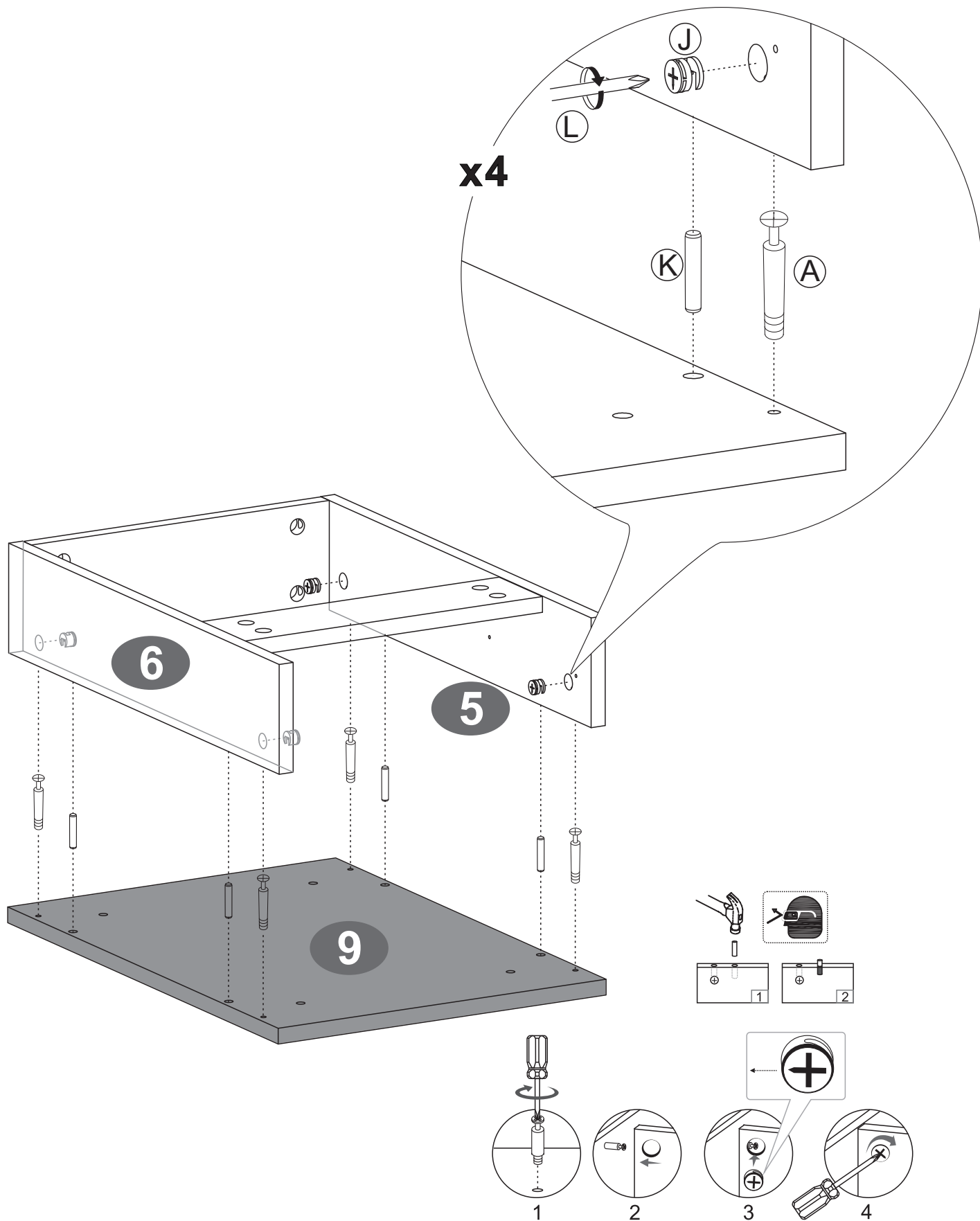
17 X1

PASO 1

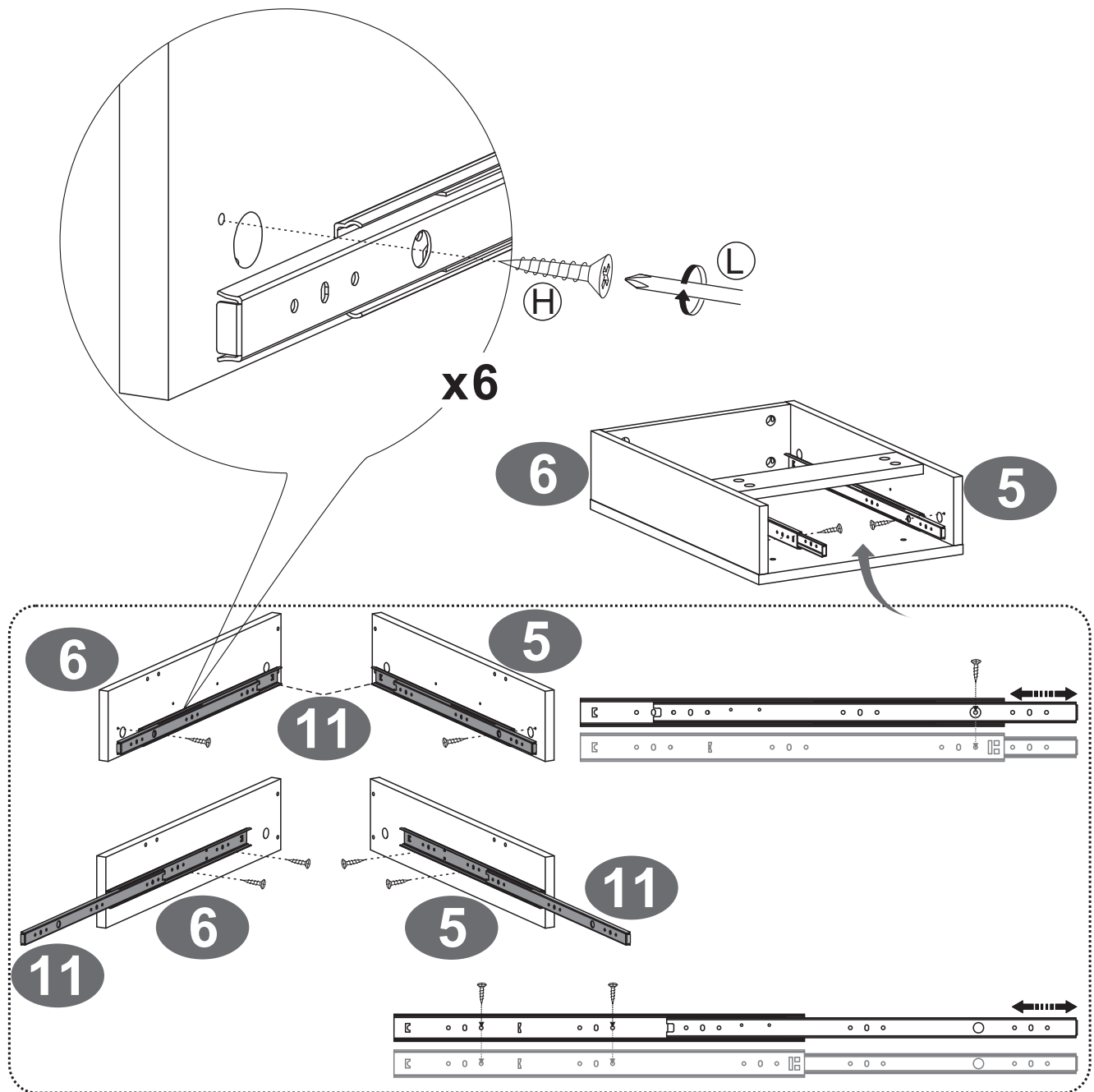
Monte las piezas sobre una superficie plana y protegida (con frazadas o cartones).



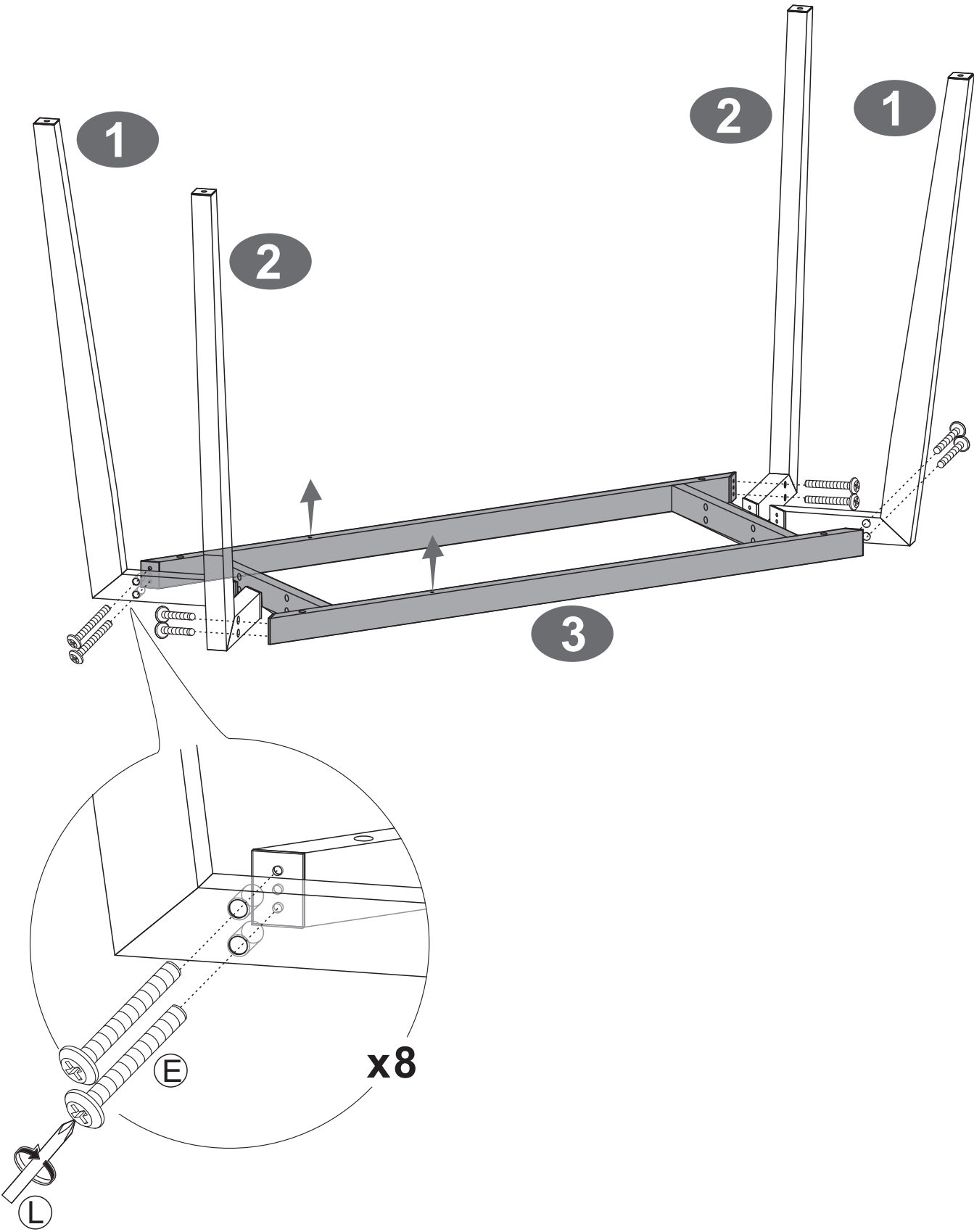
PASO 2



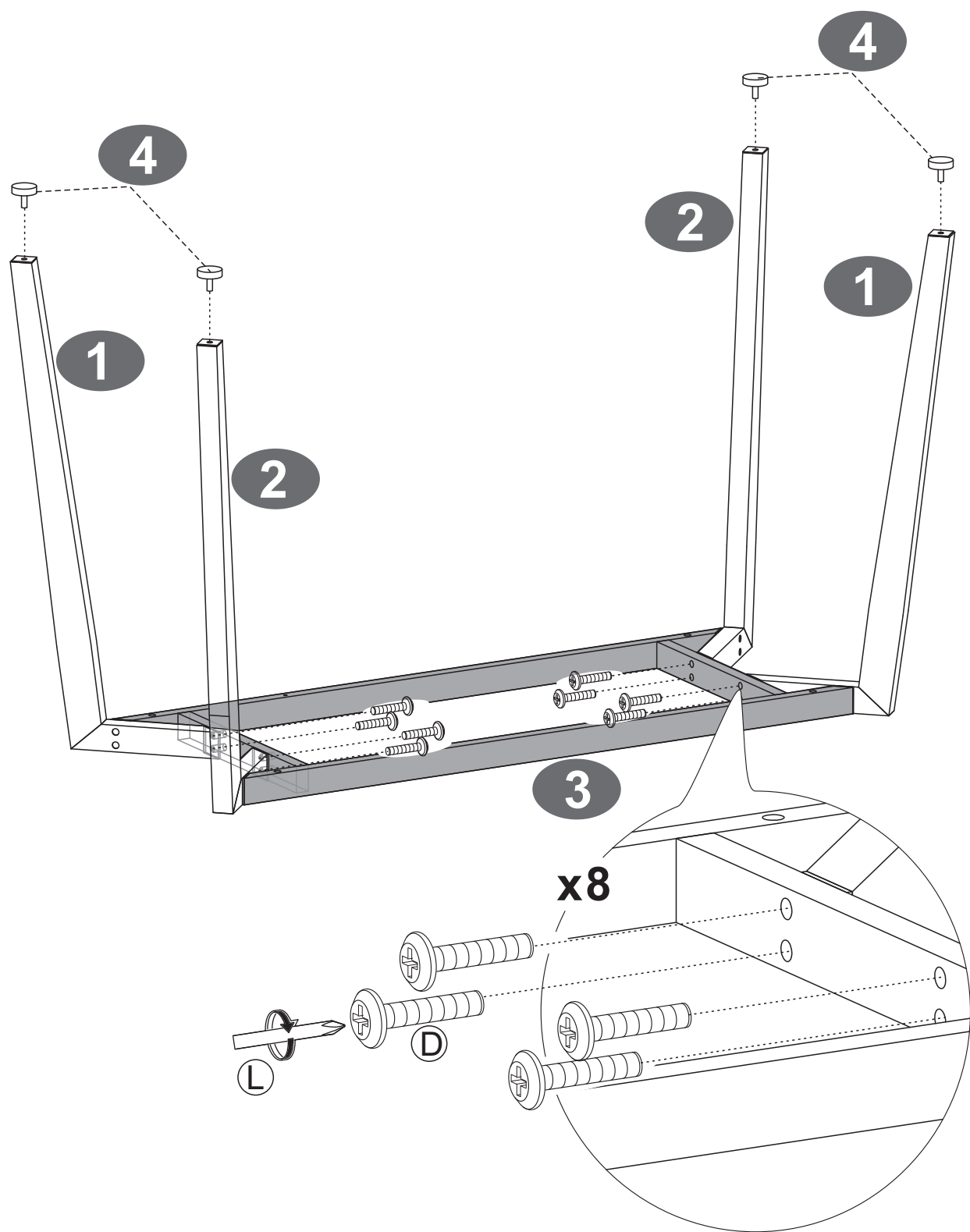
PASO 3



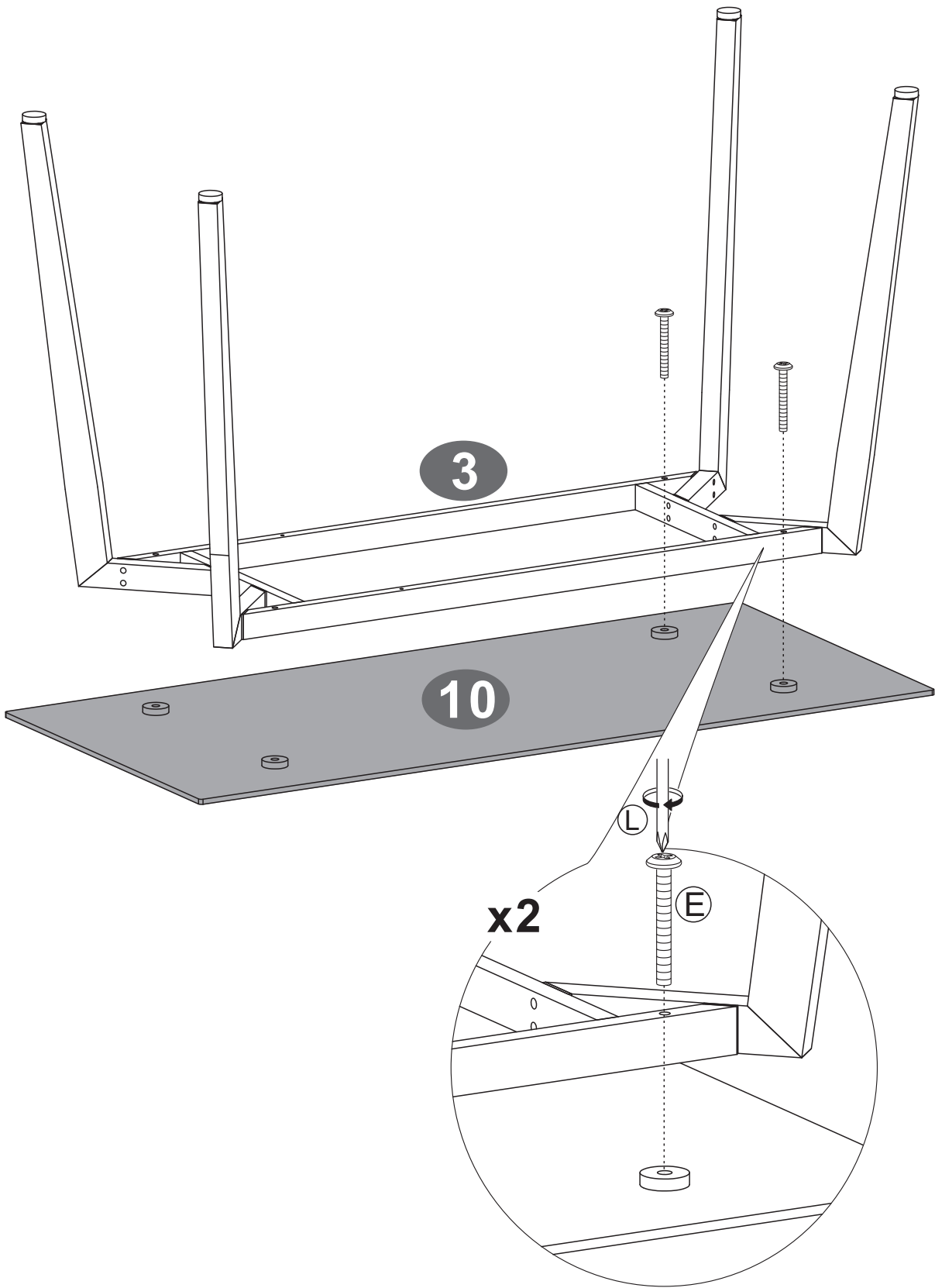
PASO 4



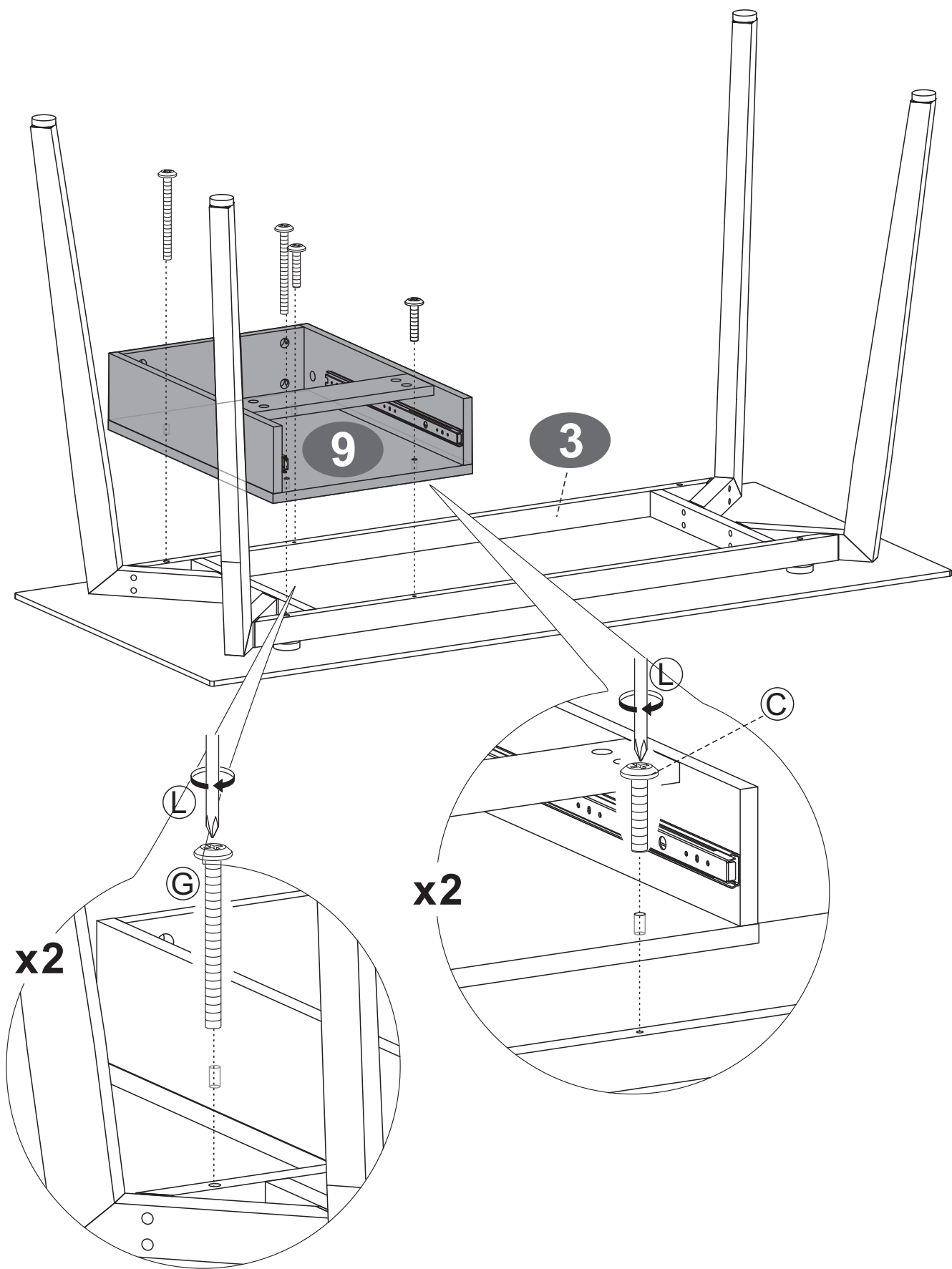
PASO 5



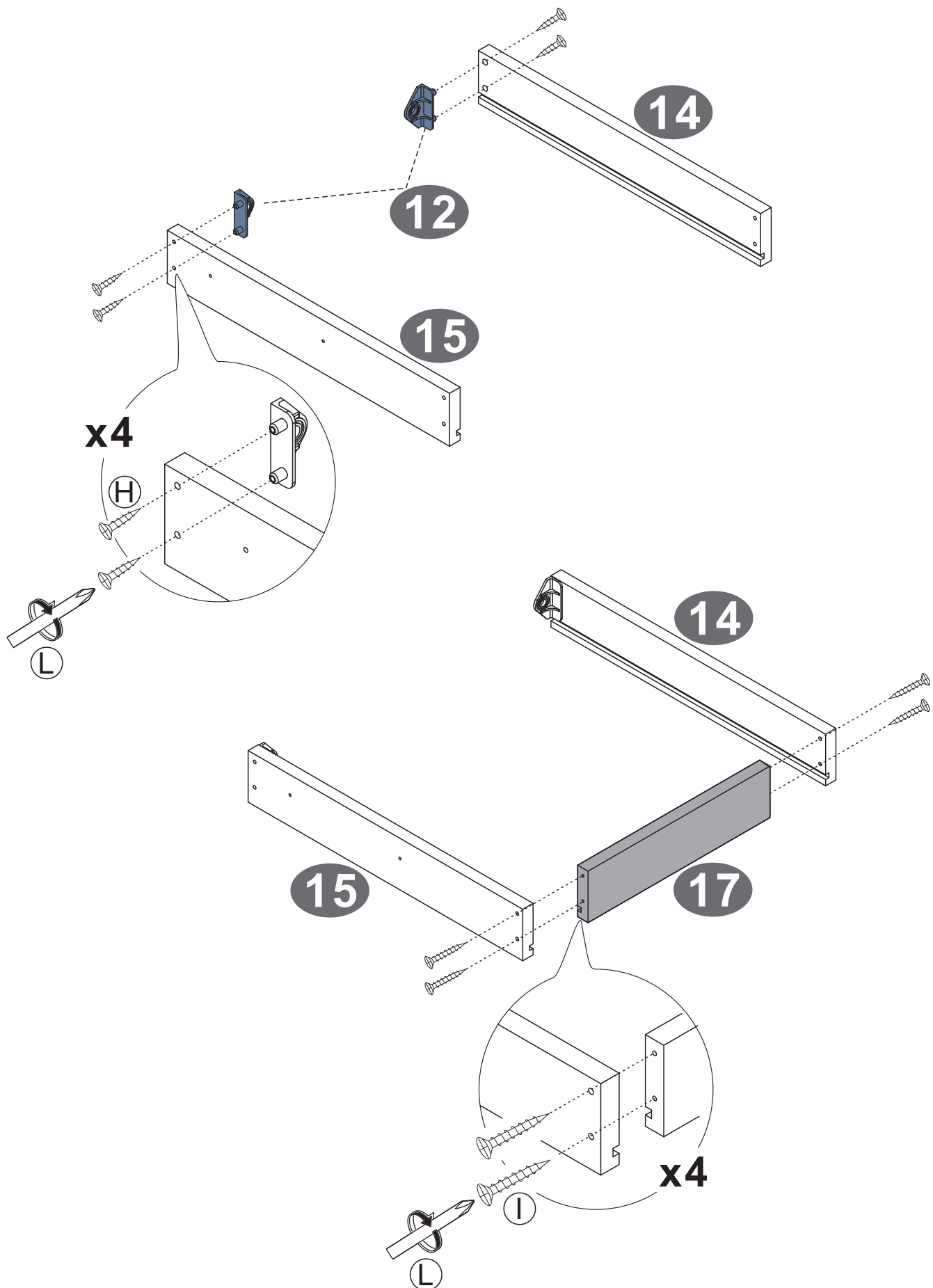
PASO 6



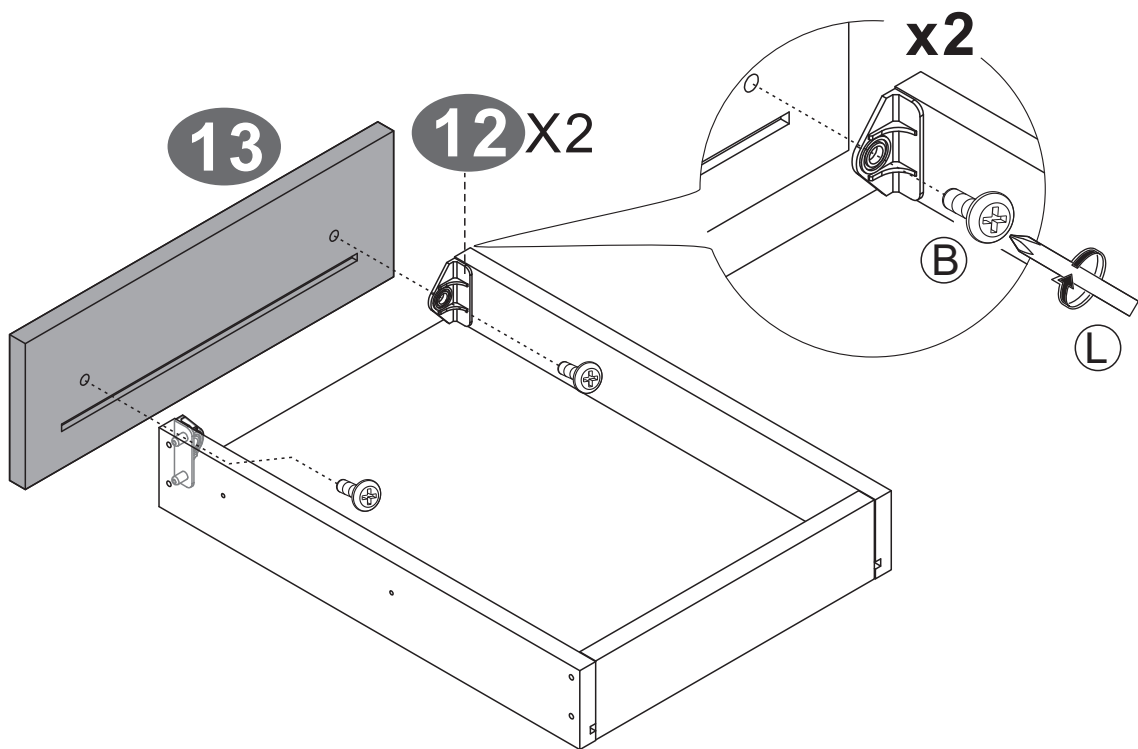
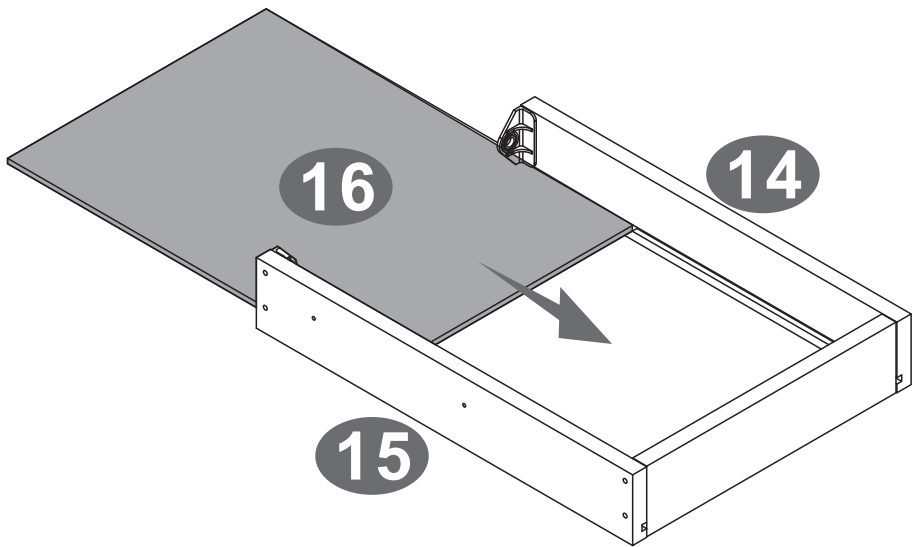
PASO 7



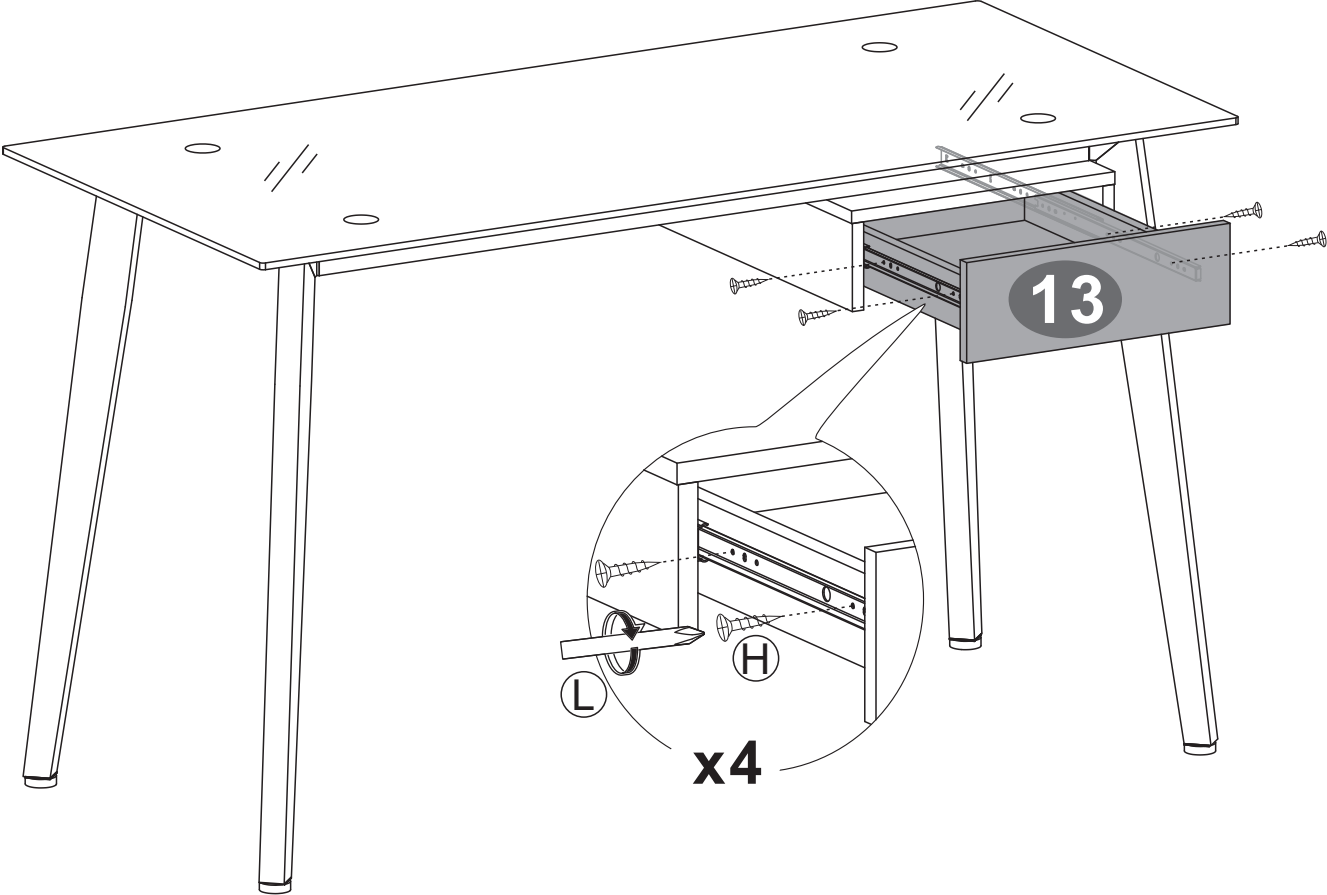
PASO 8



PASO 9



PASO 10





TODOS JUNTOS

Entre todos sí es posible
lograr un impacto real
ahorrando papel.

