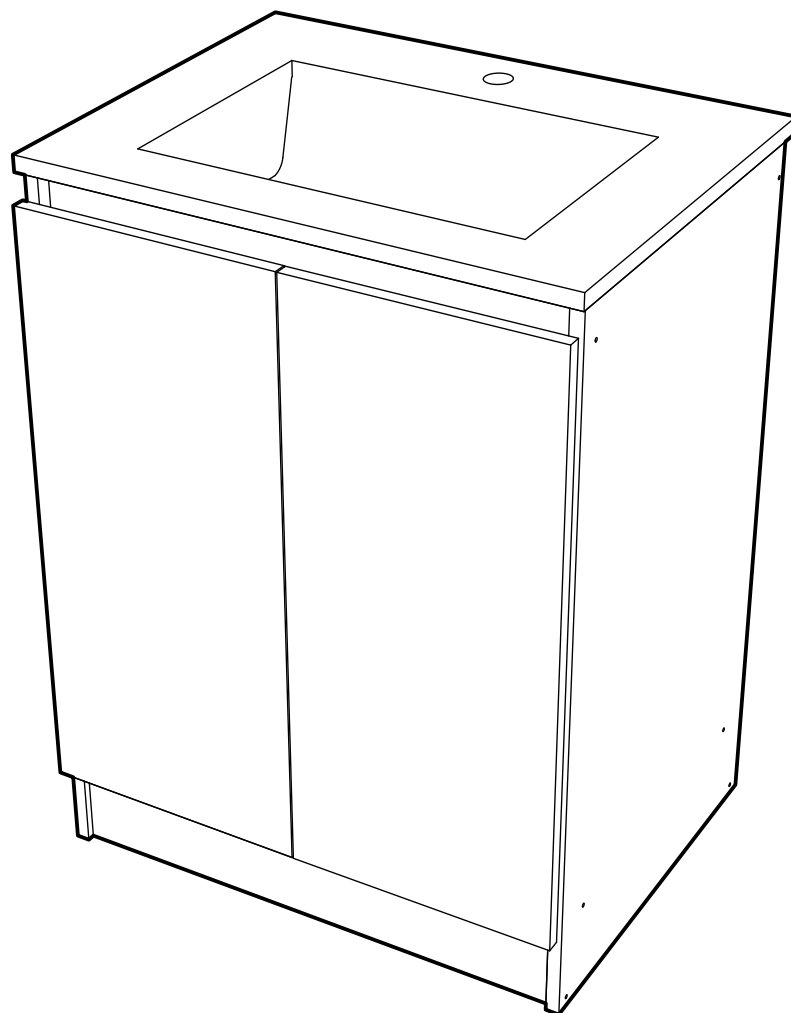


VANITORIO 50cm - 60cm LISBOA

2 PUERTAS

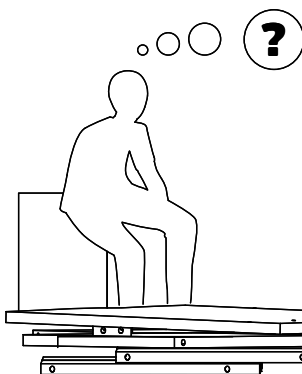
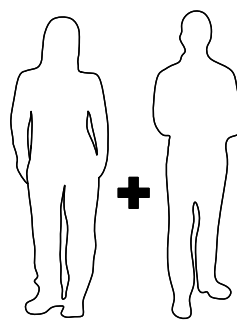
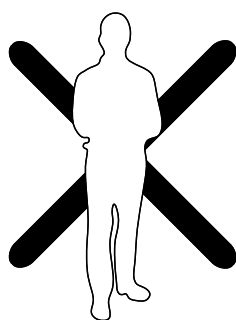
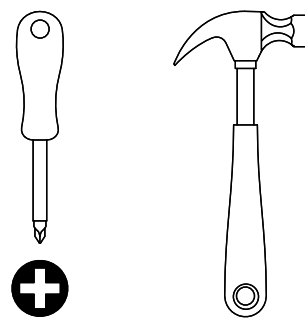


Encuentre su Manual de armado:

- 1- Ingrese a www.cic.cl
- 2- Busque el nombre del mueble.
- 3- Haga clic sobre el mueble seleccionado.
- 4- Digíjase a la opción "ARMALO TU MISMO".
- 5- Descargue el manual de armado.

HERRAMIENTAS

A USAR - NO INCLUIDAS



SERVICIO AL CLIENTE
800 74 00 00

INDICA TAPACANTO

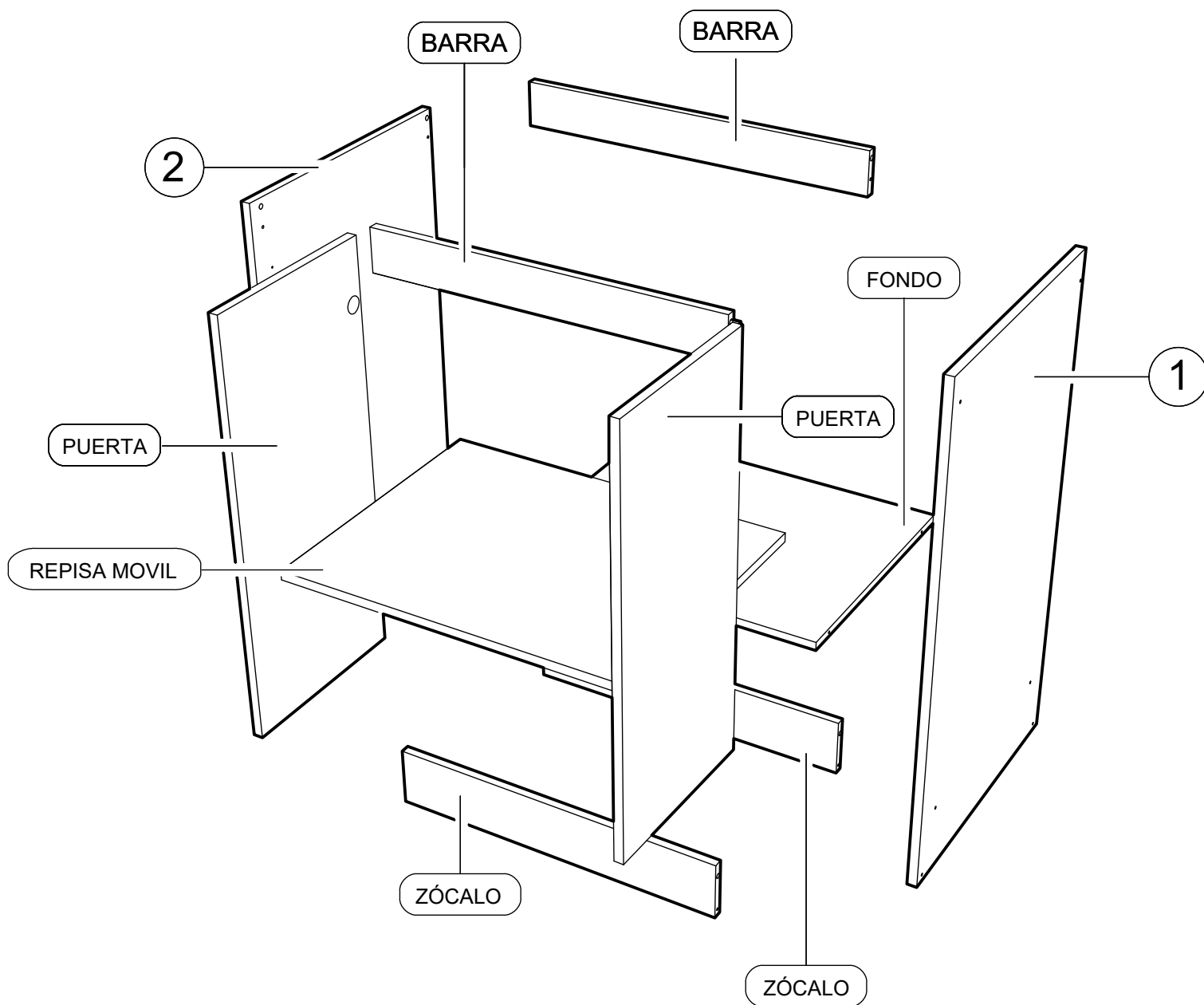


1.- Revise que todos los herrajes contenido(s) en la(s) bolsa(s), coincidan con el listado de herrajes indicado en las siguientes páginas.

2.- No elimine ningún número de las piezas. Una vez armado el mueble puede desprenderlos y/o borrarlos (los números impresos puede borrarlos con alcohol, alcohol gel o desinfectante de ambientes).

3.- No retire el número que va pegado en el exterior de la caja. Este número se denomina código de trazabilidad (ej.: 0871265) y tiene por objetivo hacer el seguimiento al mueble, en caso de que se presenten problemas en el armado.

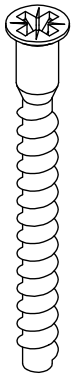
PIEZAS Y COMPONENTES



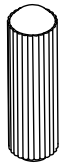
1	COSTADO DERECHO	x1
2	COSTADO IZQUIERDO	x1
S/N	FONDO	x1
S/N	REPISA MOVIL	x1

S/N	BARRA	x2
S/N	ZÓCALO	x2
S/N	PUERTA	x2

HERRAJES



M x12



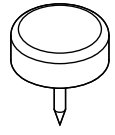
x8



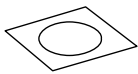
x12



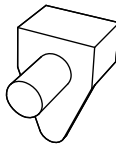
x12



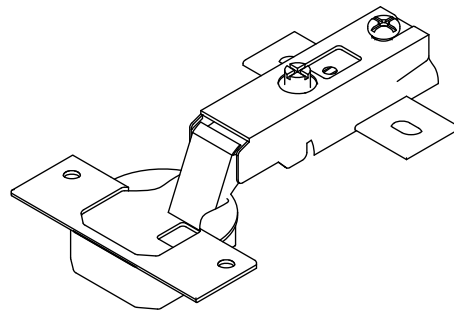
x4



x2

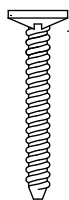


x4



x4

HERRAJES DE FIJACIÓN A MURO.



x3



x3



x3

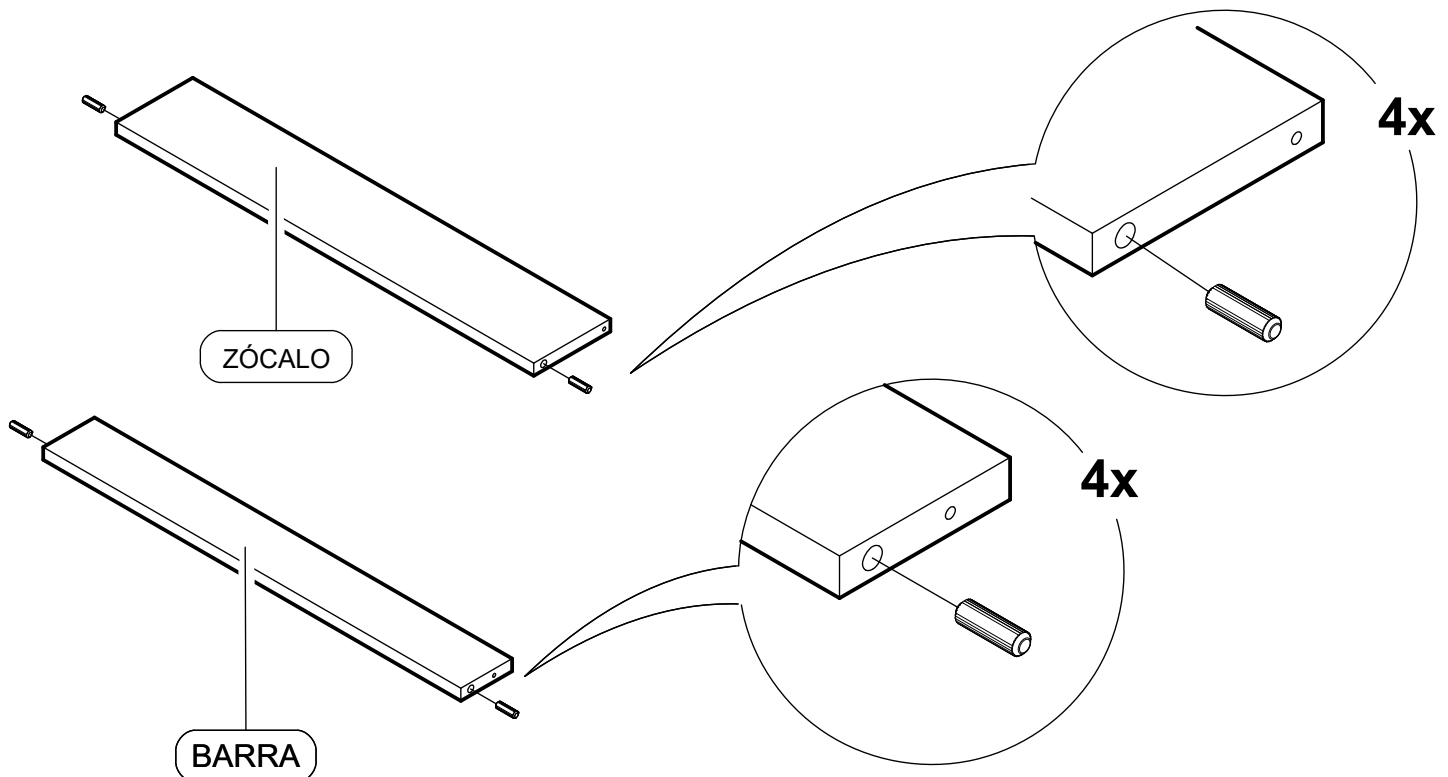
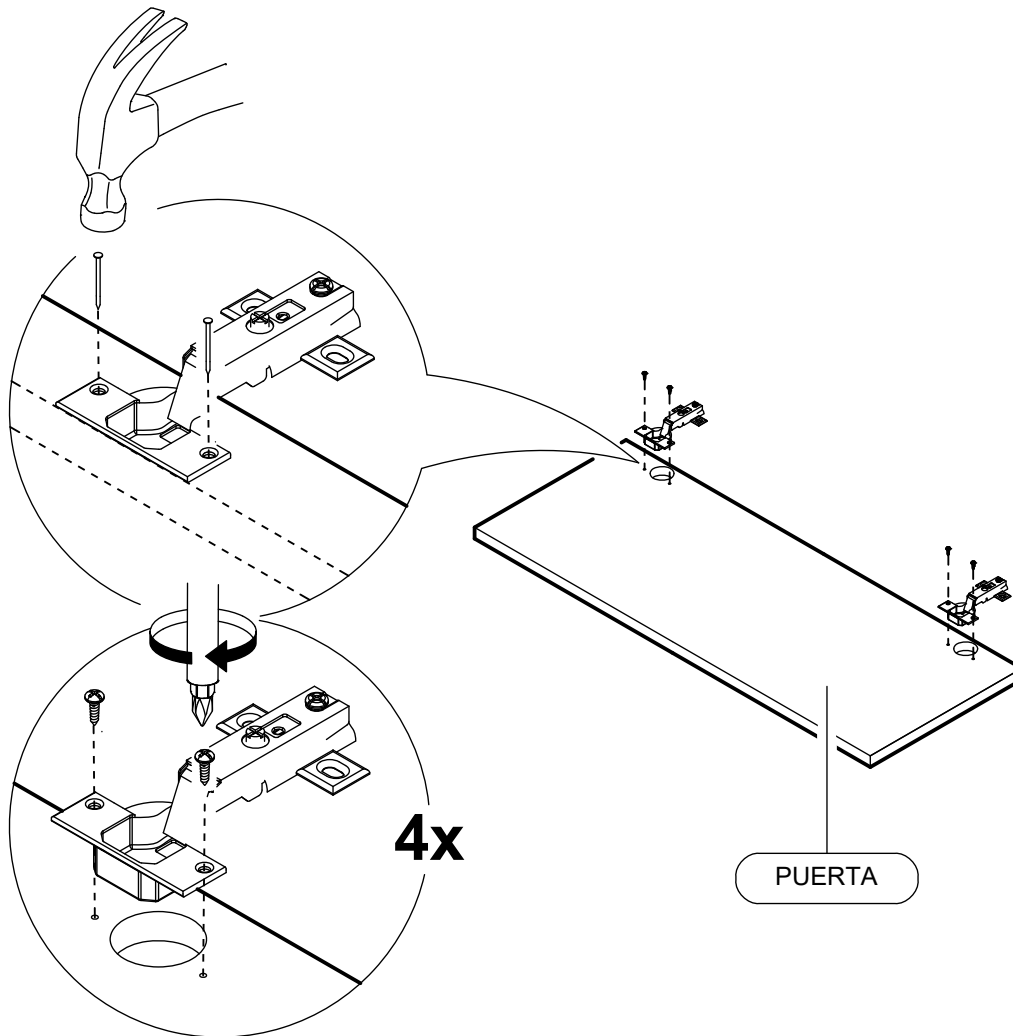
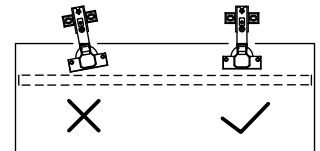
PREPARACIÓN DE PIEZAS



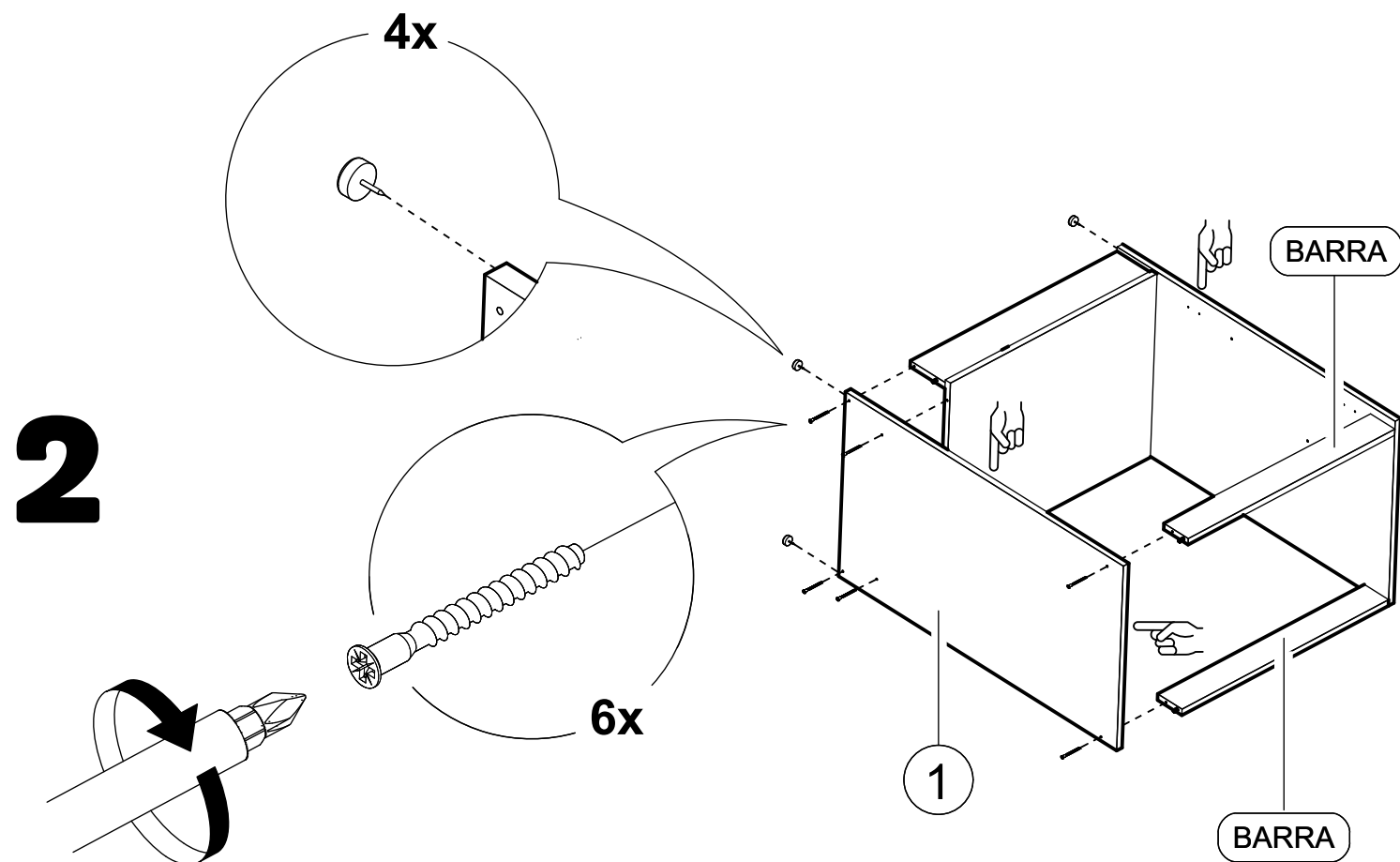
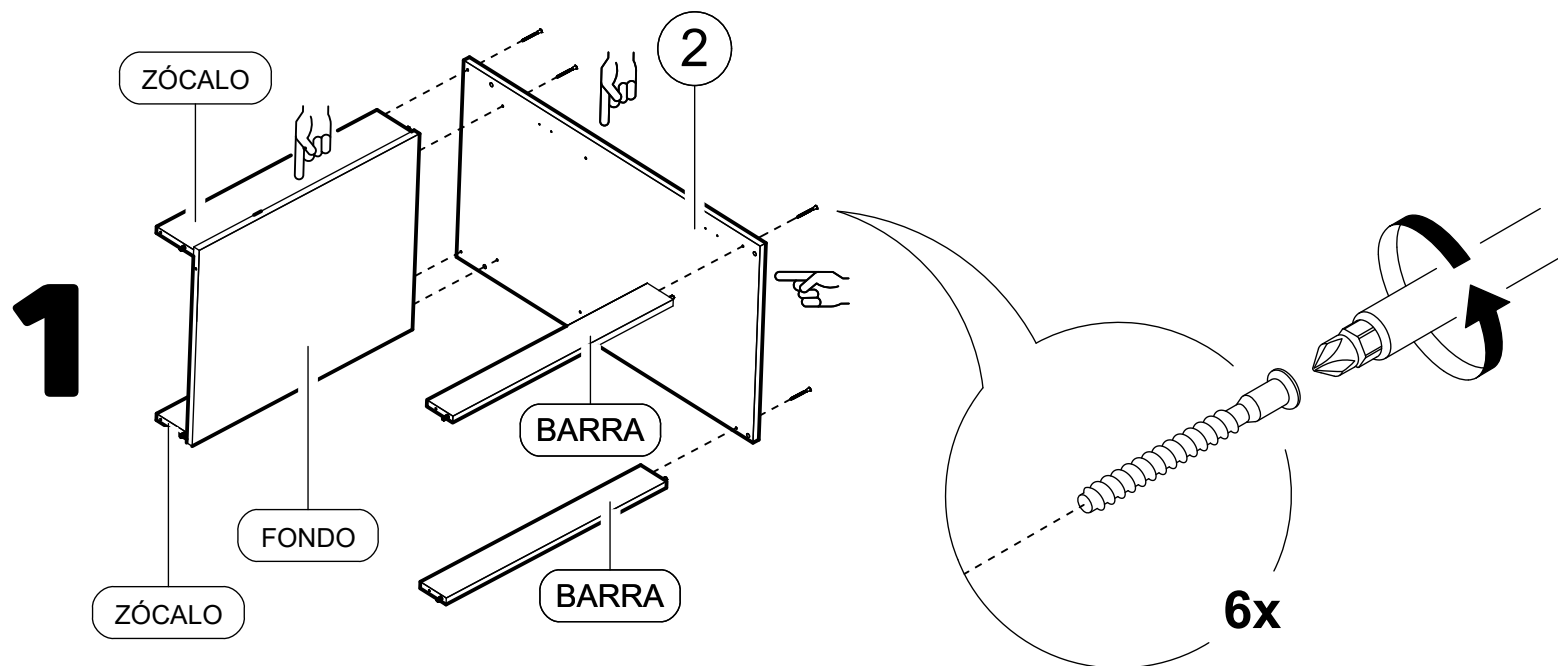
PRECAUCIÓN

EN LAS PUERTAS, LAS PERFORACIONES PARA LOS TORNILLOS DEBE HACERLAS USTED CON MARTILLO Y CLAVO.

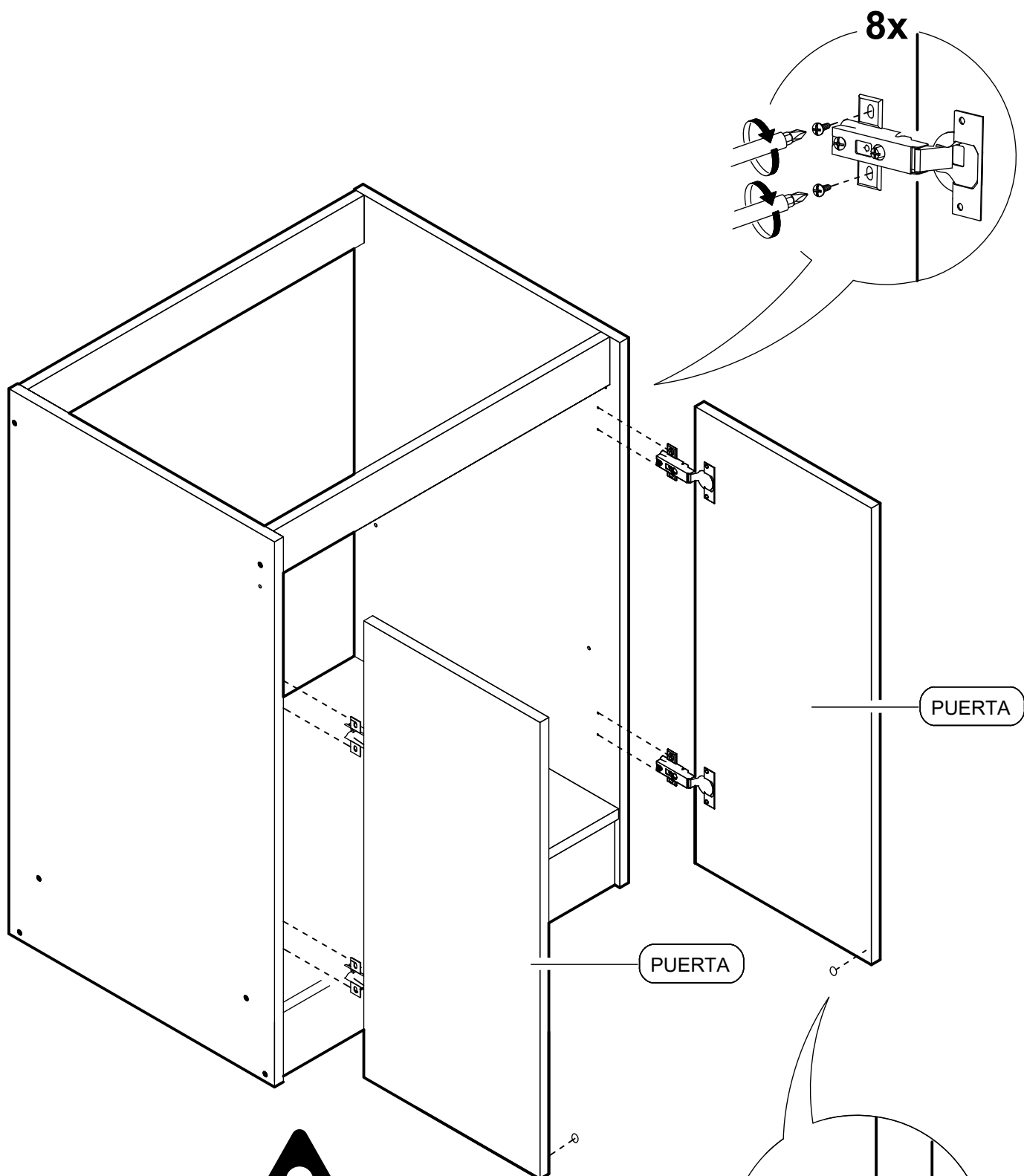
SE RECOMIENDA COLOCAR UNA GUÍA RECTA A LO LARGO DE LAS 2 BISAGRAS PARA MANTENERLAS EN UNA POSICIÓN CORRECTA.



SECUENCIA DE ARMADO

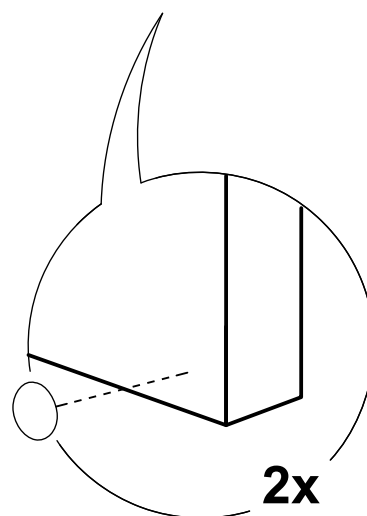


3

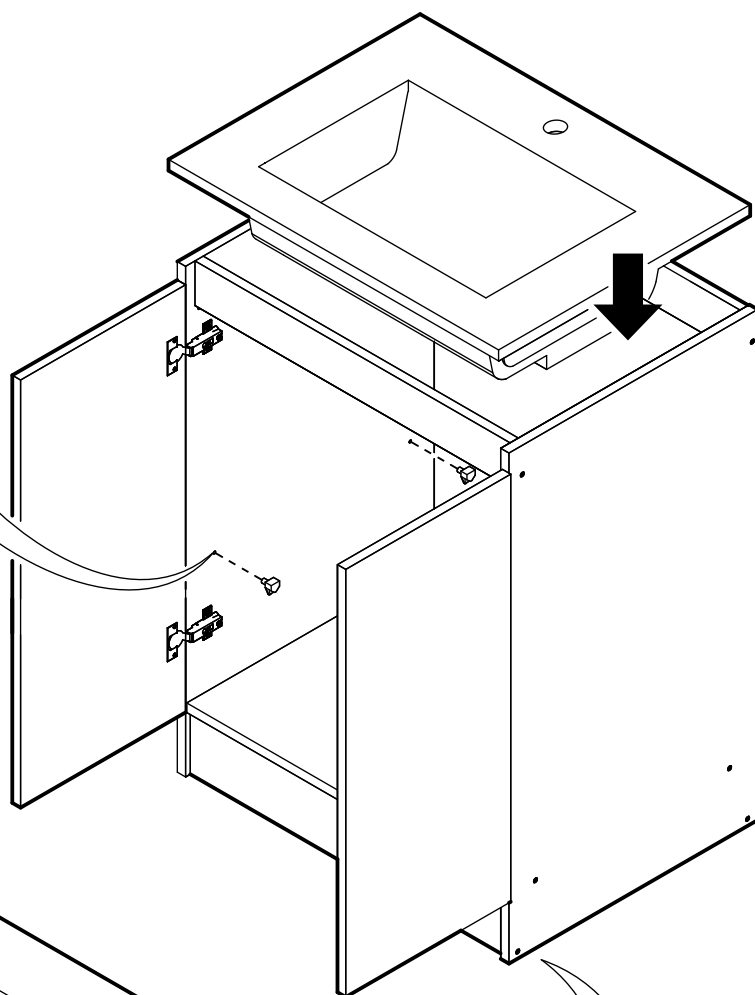
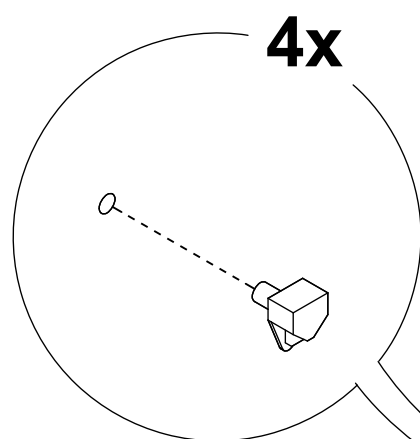


PRECAUCIÓN

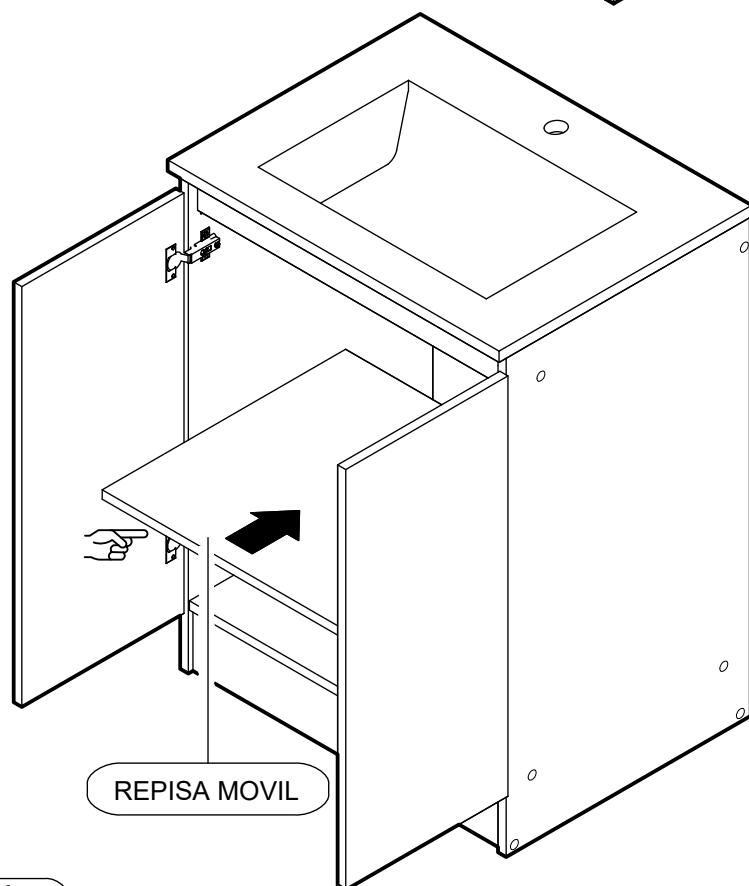
PARA REGULAR LAS BISAGRAS,
CONSULTAR LA PÁGINA
"REGULACIÓN DE PUERTAS"
AL FINAL DEL INSTRUCTIVO.



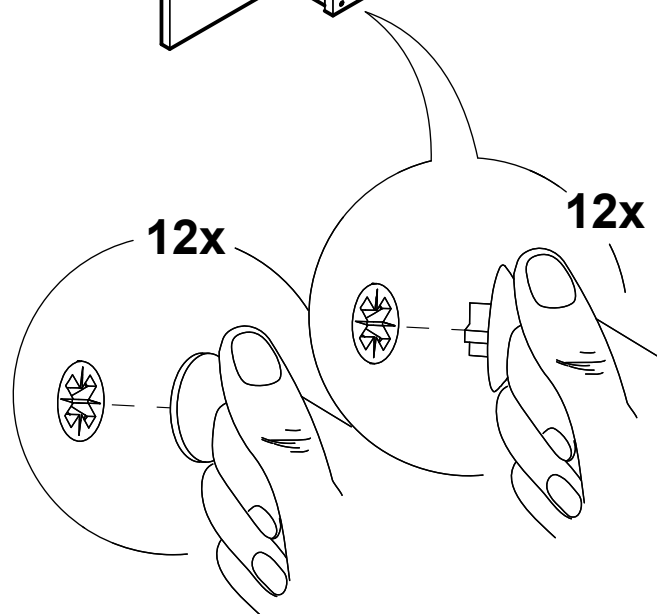
4



5



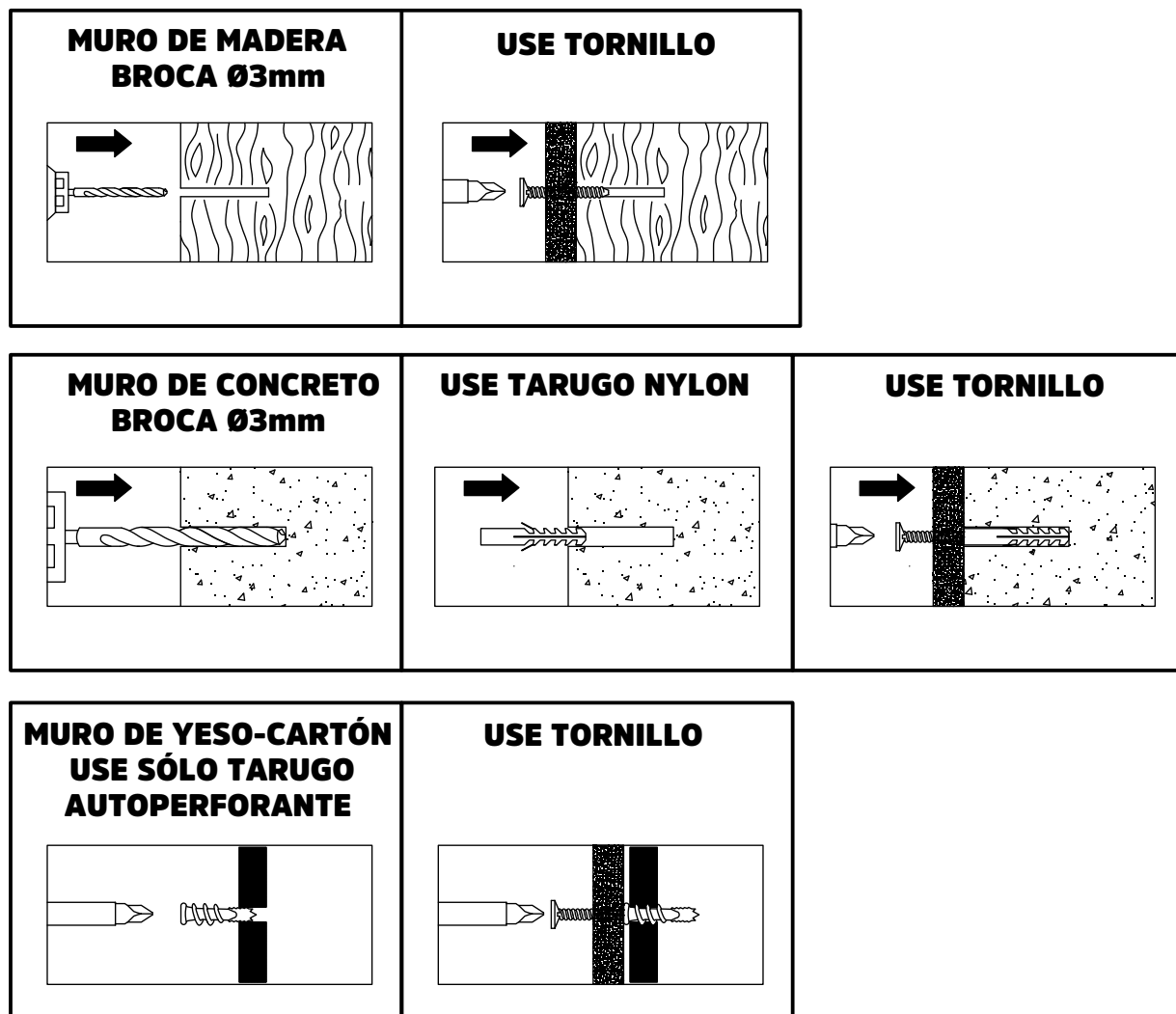
REPISA MOVIL



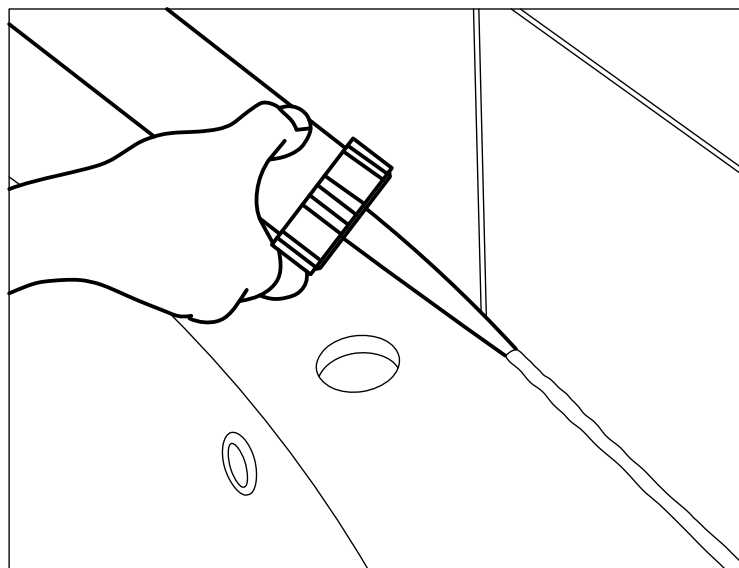
INDICA
TAPACANTO



Fije el mueble al muro, perforando la barra trasera y utilizando los herrajes indicados, Según el tipo de mueble que usted tiene.



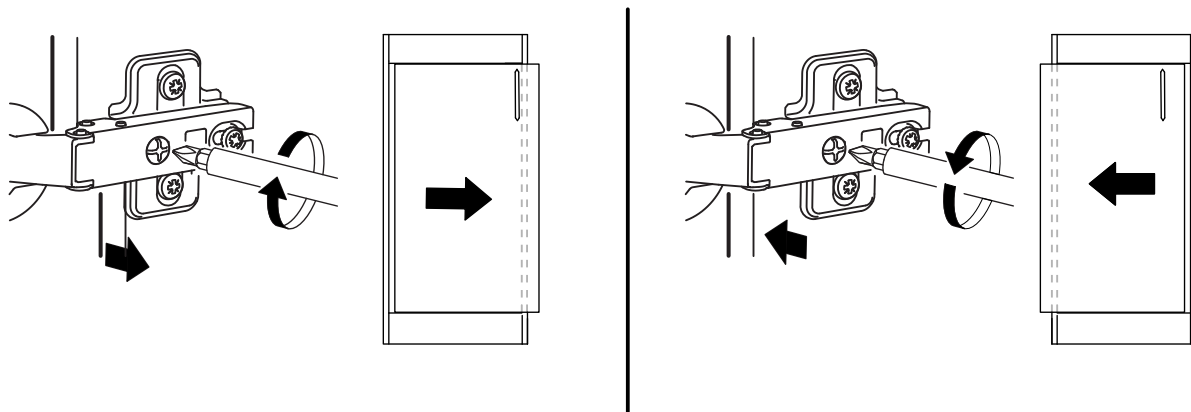
Luego de colocar correctamente la loza sobre el mueble, fíjela al muro usando silicona para baño.



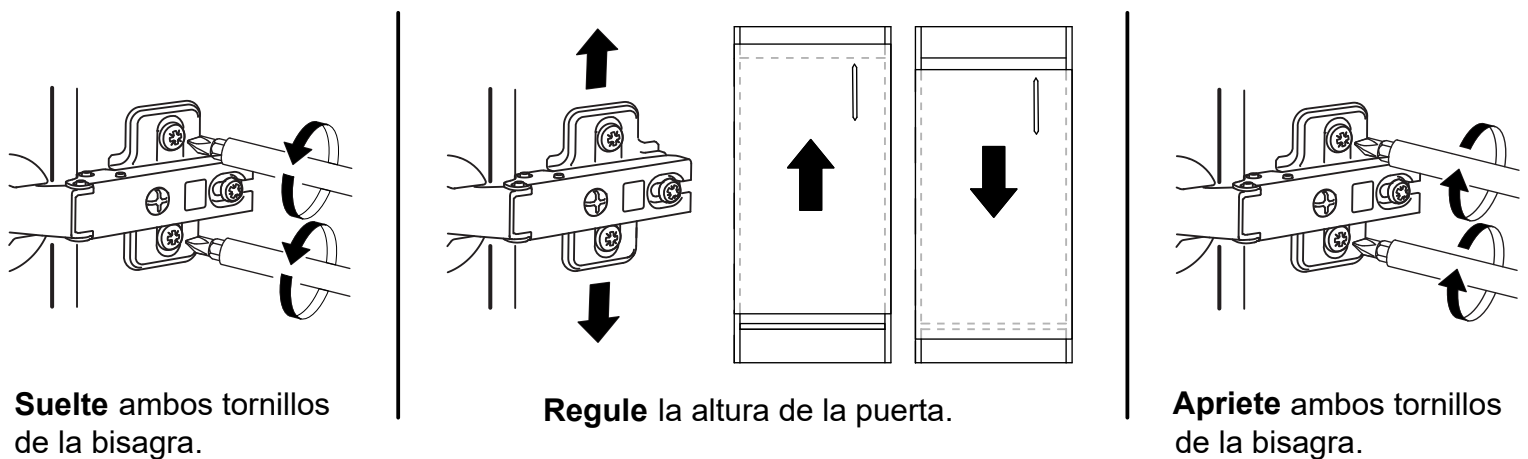
REGULACIÓN DE PUERTAS

* Imagen de mueble referencial

REGULACIÓN HORIZONTAL



REGULACIÓN VERTICAL



REGULACIÓN DE PROFUNDIDAD

