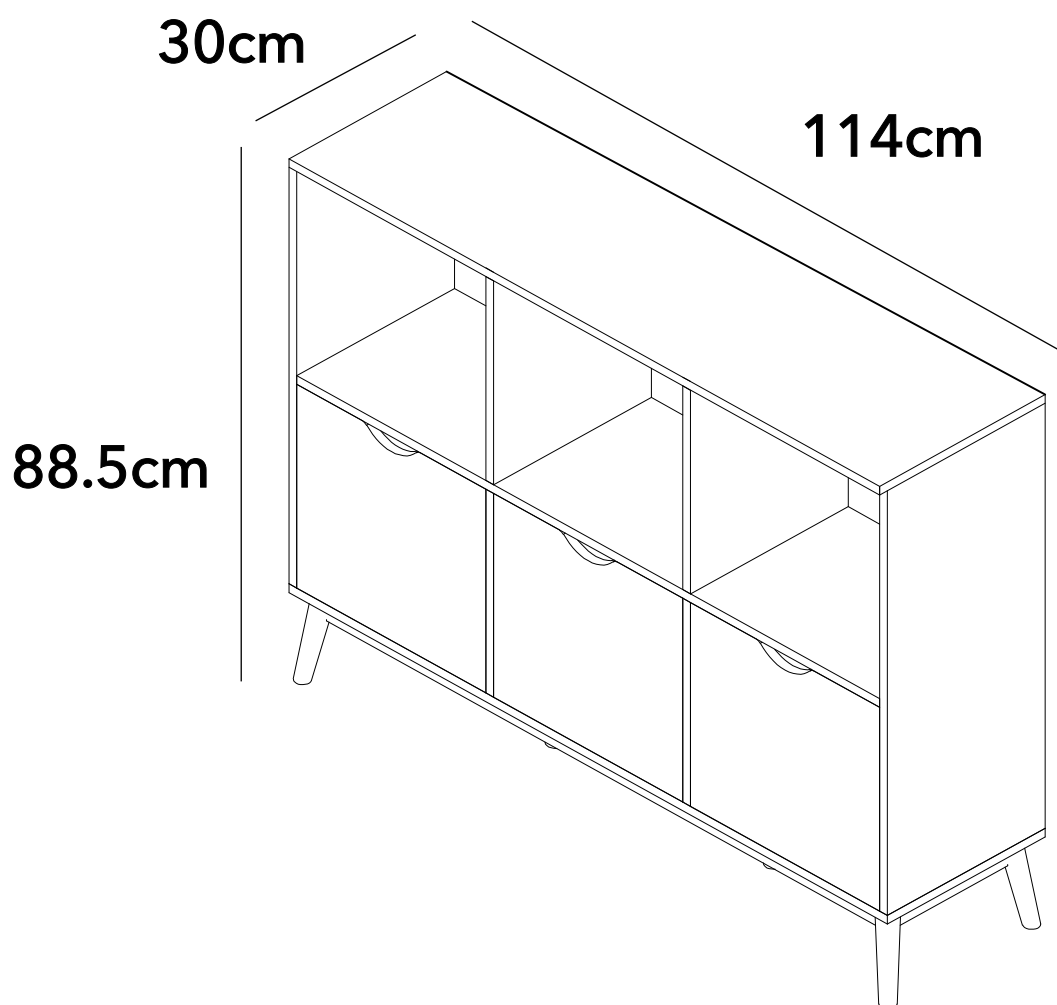
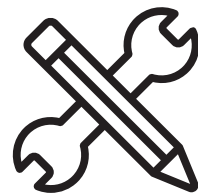




MANUAL DE INSTRUCCIONES

MUEBLE FLORENCIA 114X30X88.5CM NAT/BCO
MODELO: MB2805TT25-10-12





ADVERTENCIA

Siga las instrucciones que se detallan en el manual, si presenta alguna diferencia en el contenido de sus piezas pongase en contacto con la tienda donde fue adquirido.

RECOMENDACIONES

- Estudie atentamente las instrucciones antes del montaje.
- Ordene las piezas que componen el mueble.
- Agrupe y ordene la quincallería.
- Prepare una zona despejada para el montaje.
- Monte las piezas sin forzar los ensambles, una vez armada toda la estructura, reaprete de forma definitiva.
- Volver a apretar los tornillos después de un tiempo de uso.
- Conserve estas instrucciones de montaje.



Herramientas requeridas
(no incluidas)

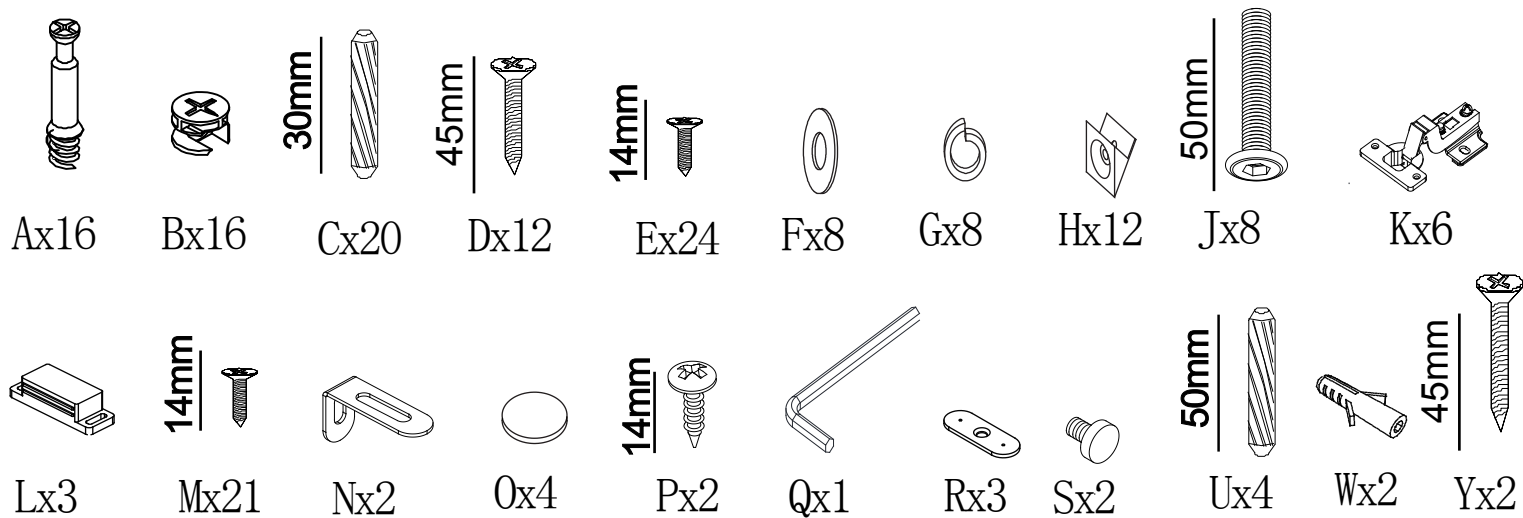


2 persona para
el armado

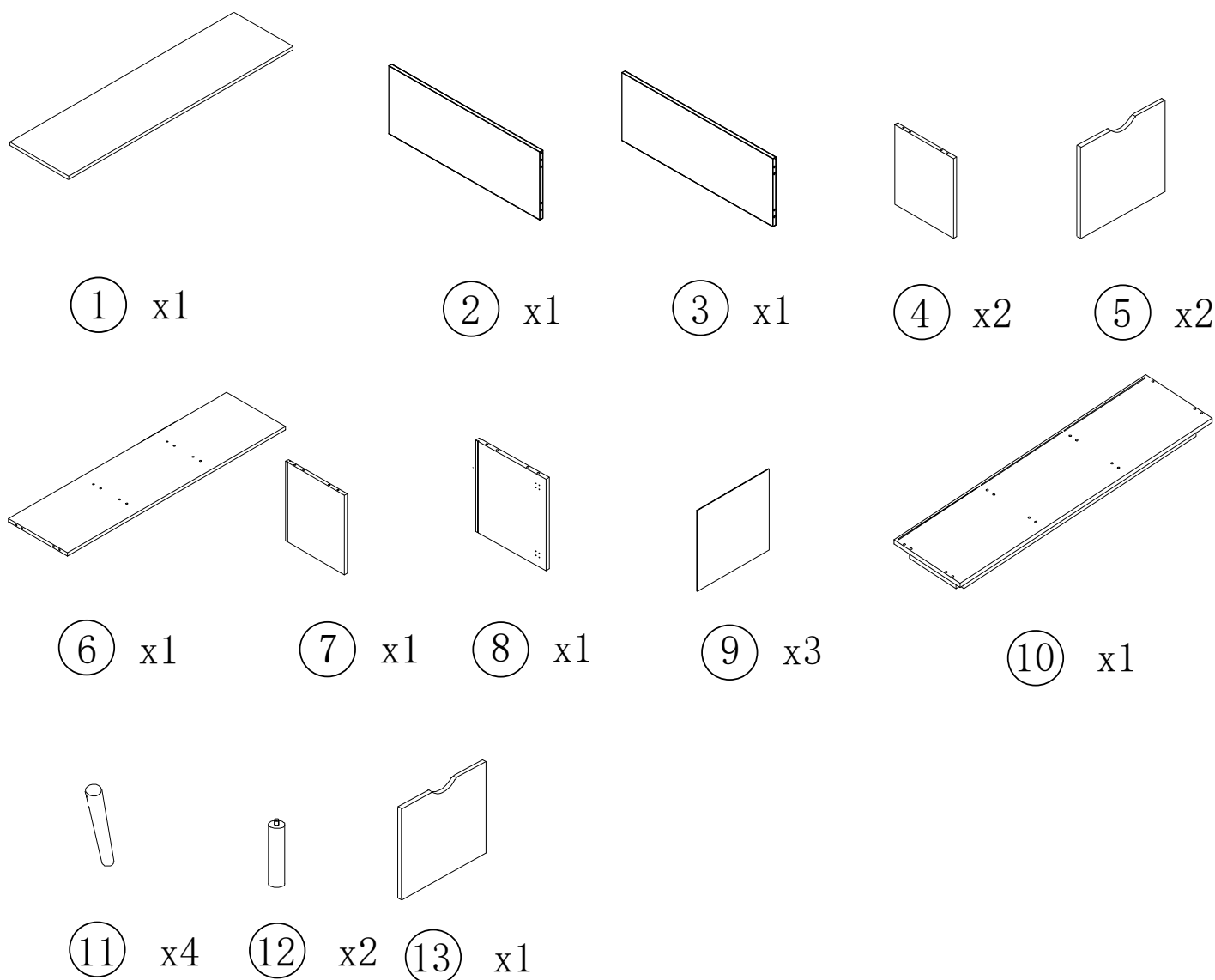


Producto contenido
en 1 cajas

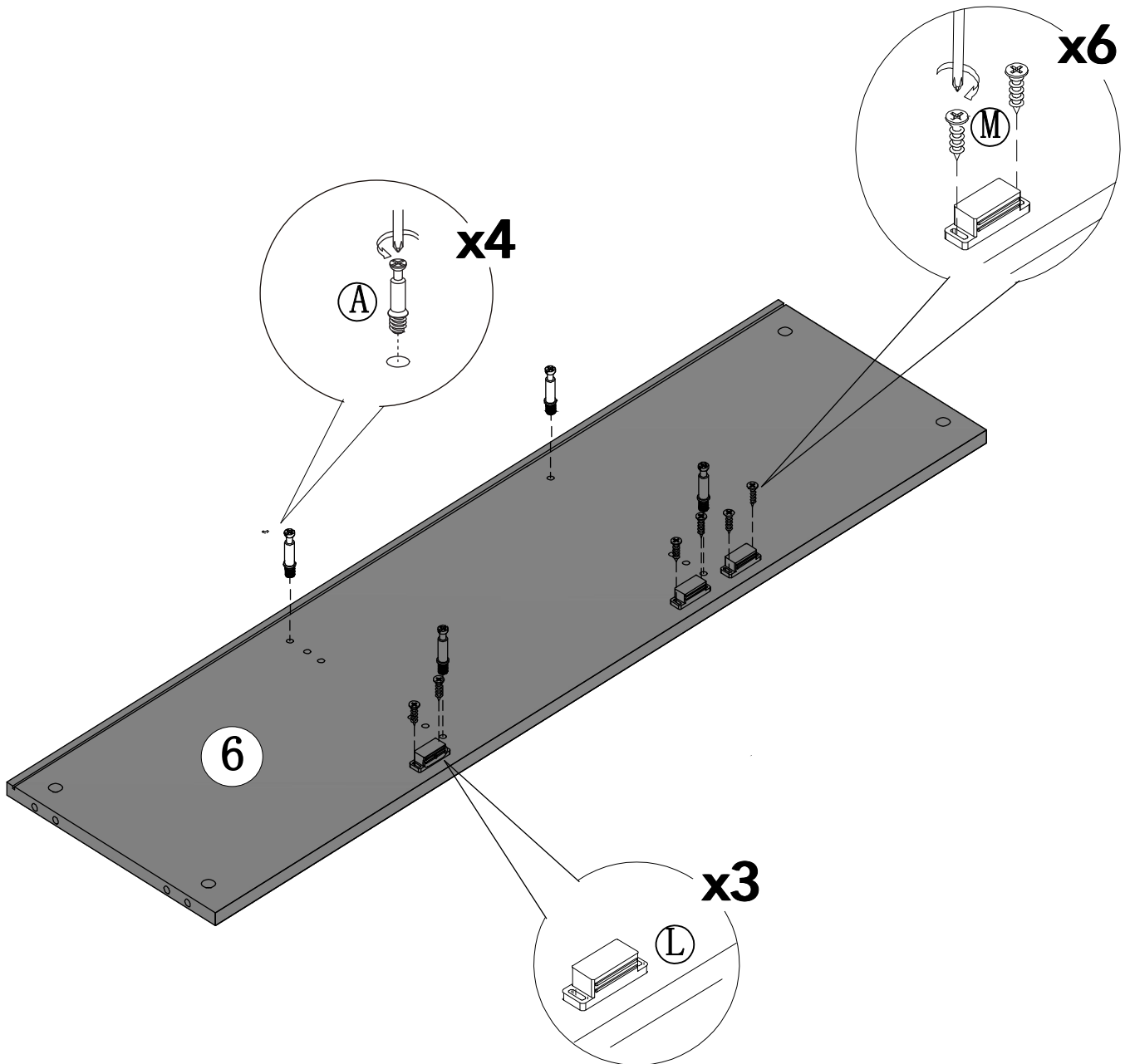
QUINCALLERÍA



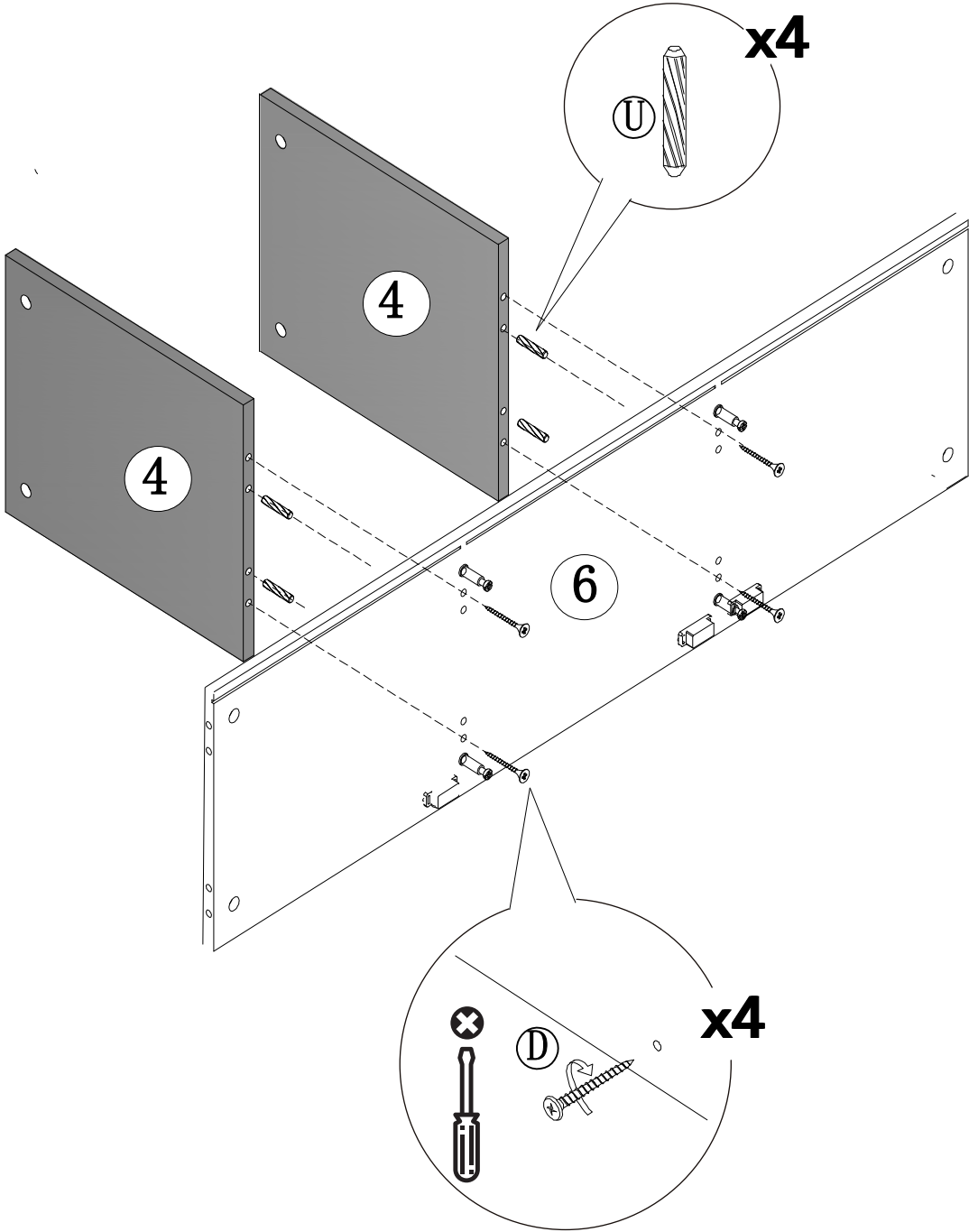
PIEZAS



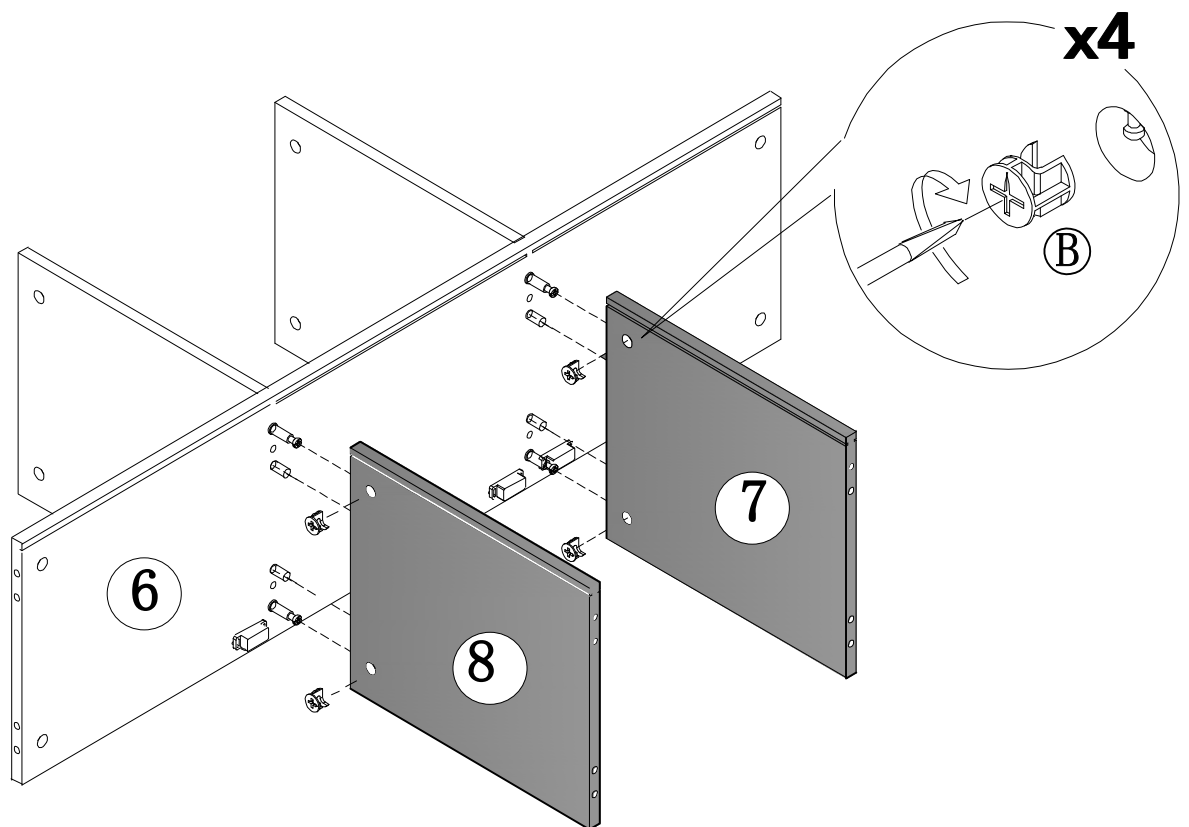
PASO 1



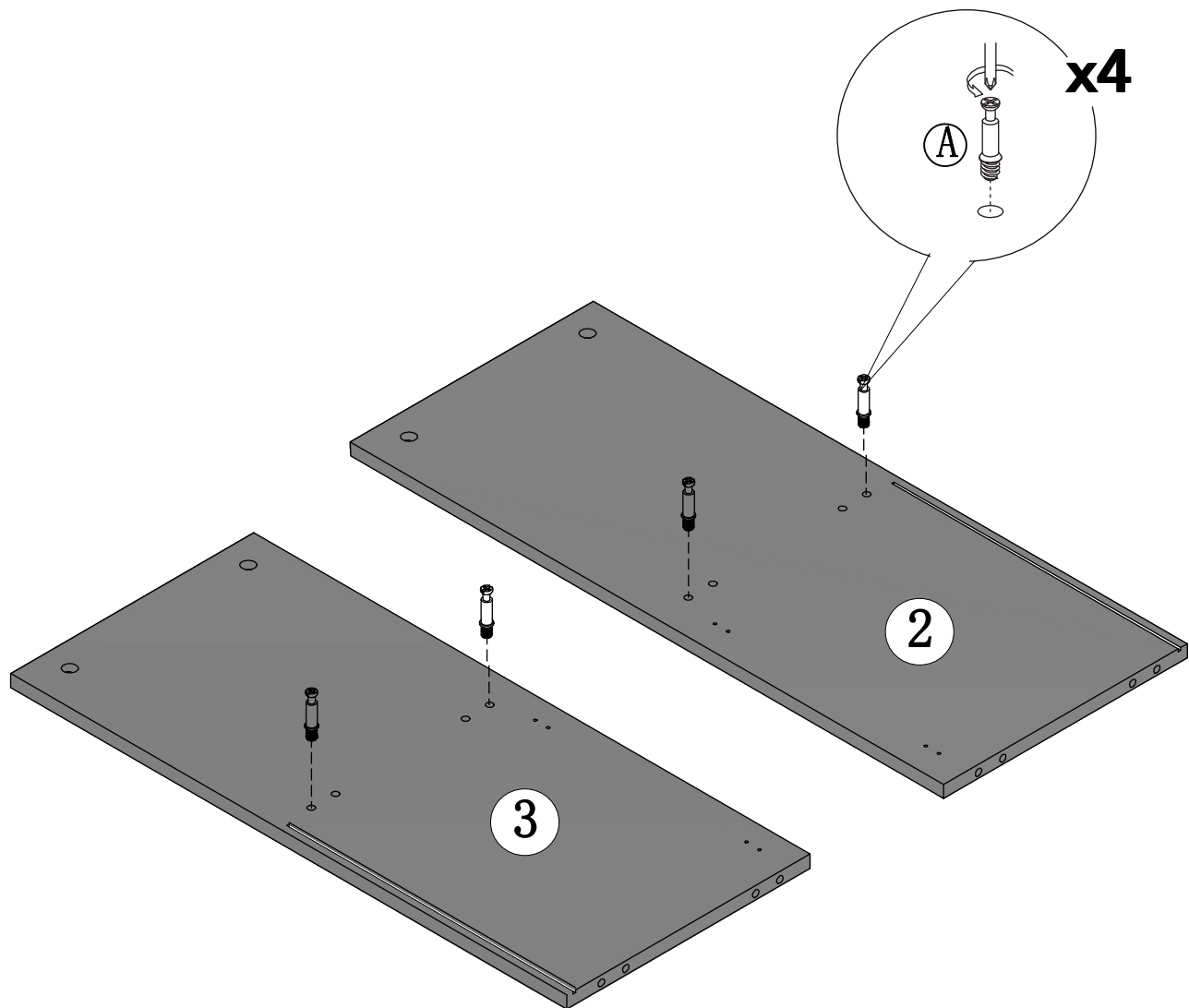
PASO 2



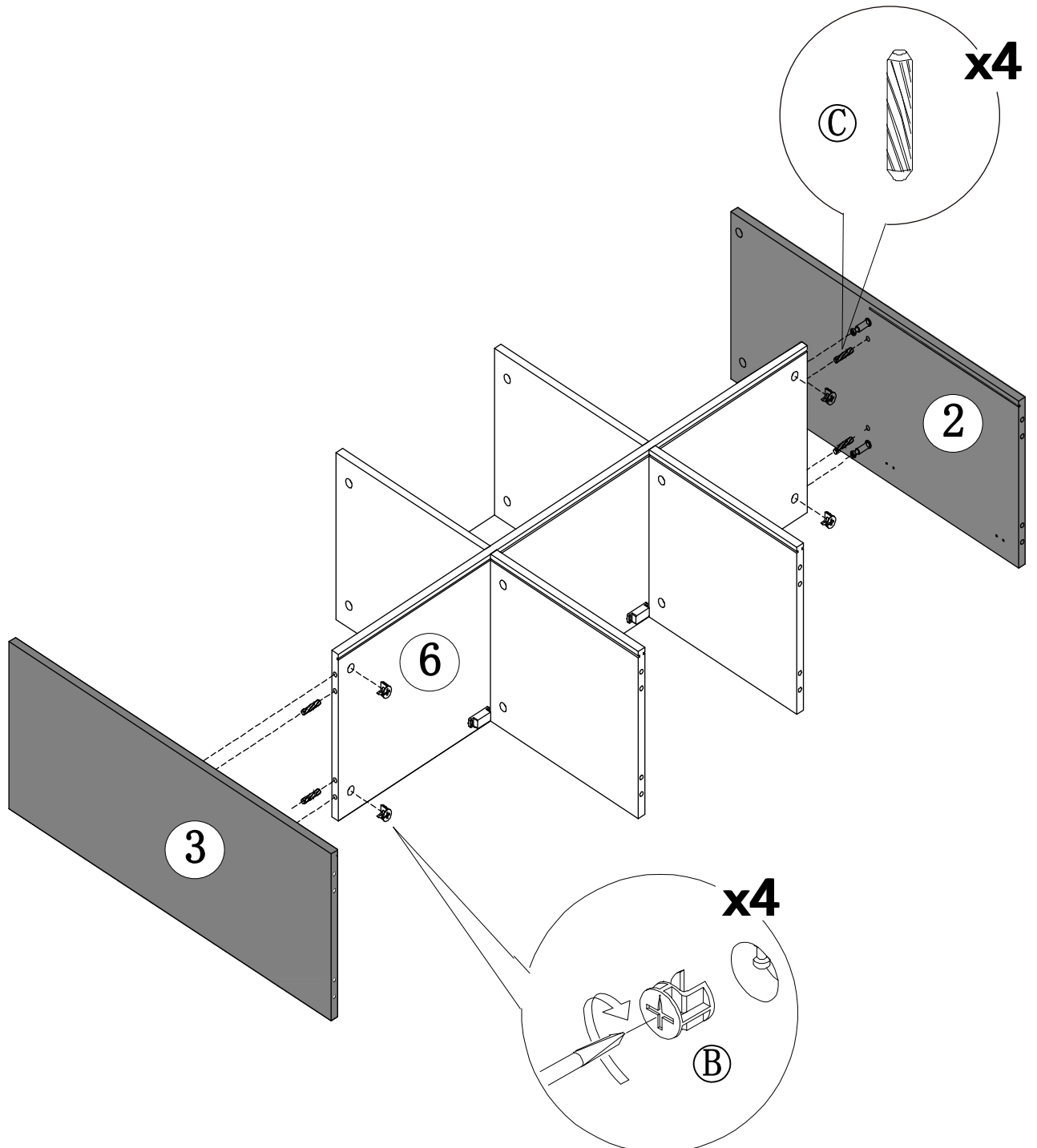
PASO 3



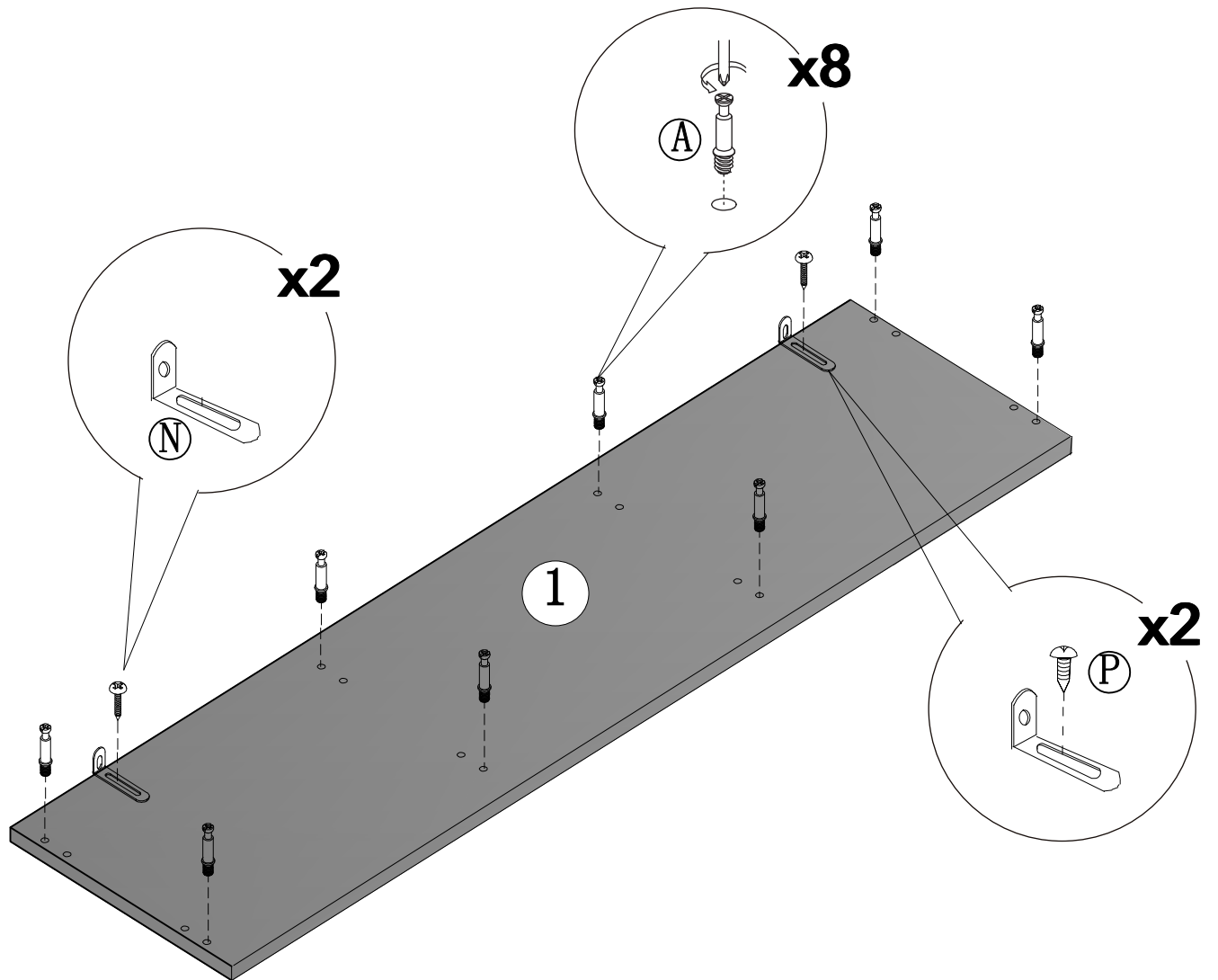
PASO 4



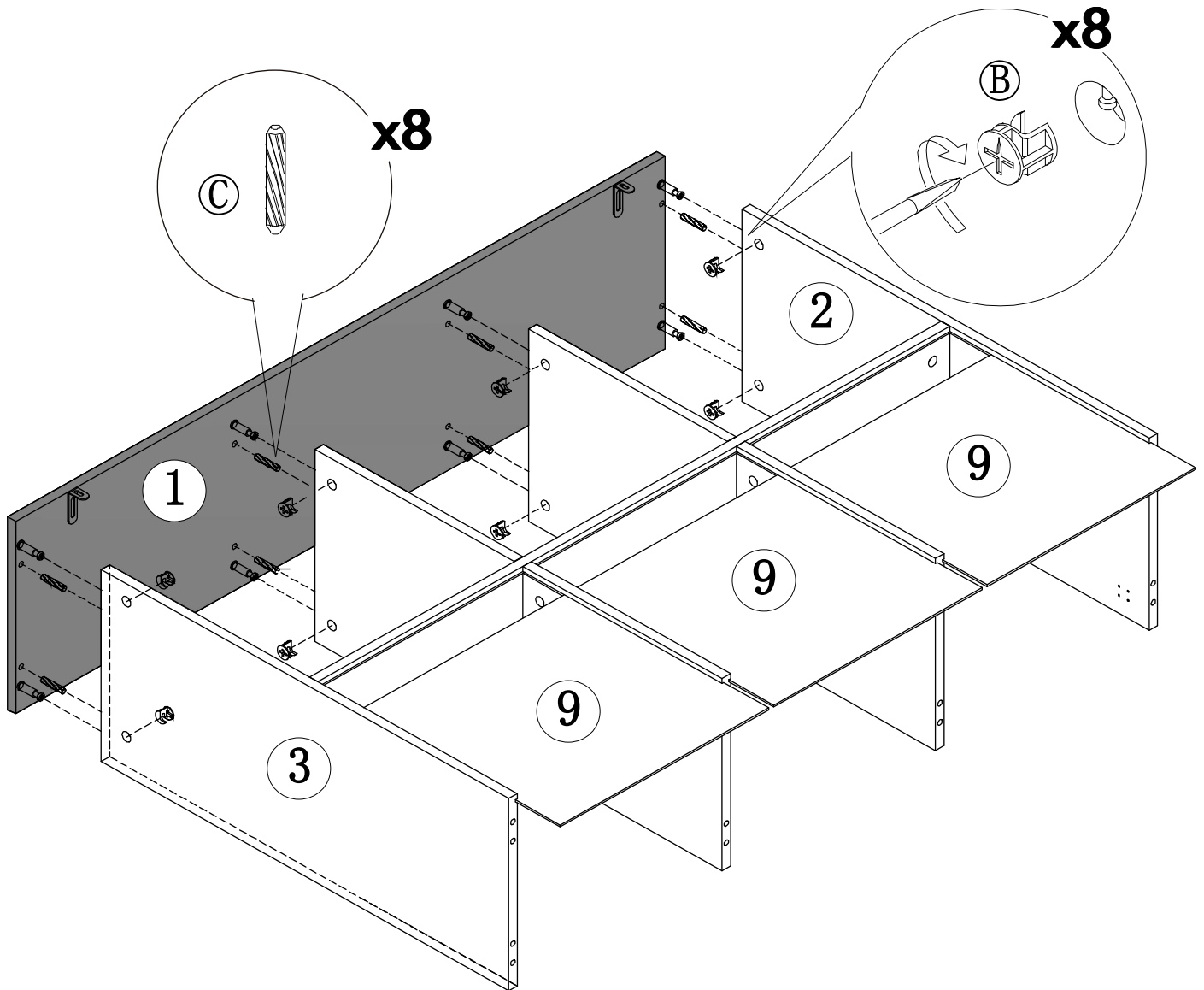
PASO 5



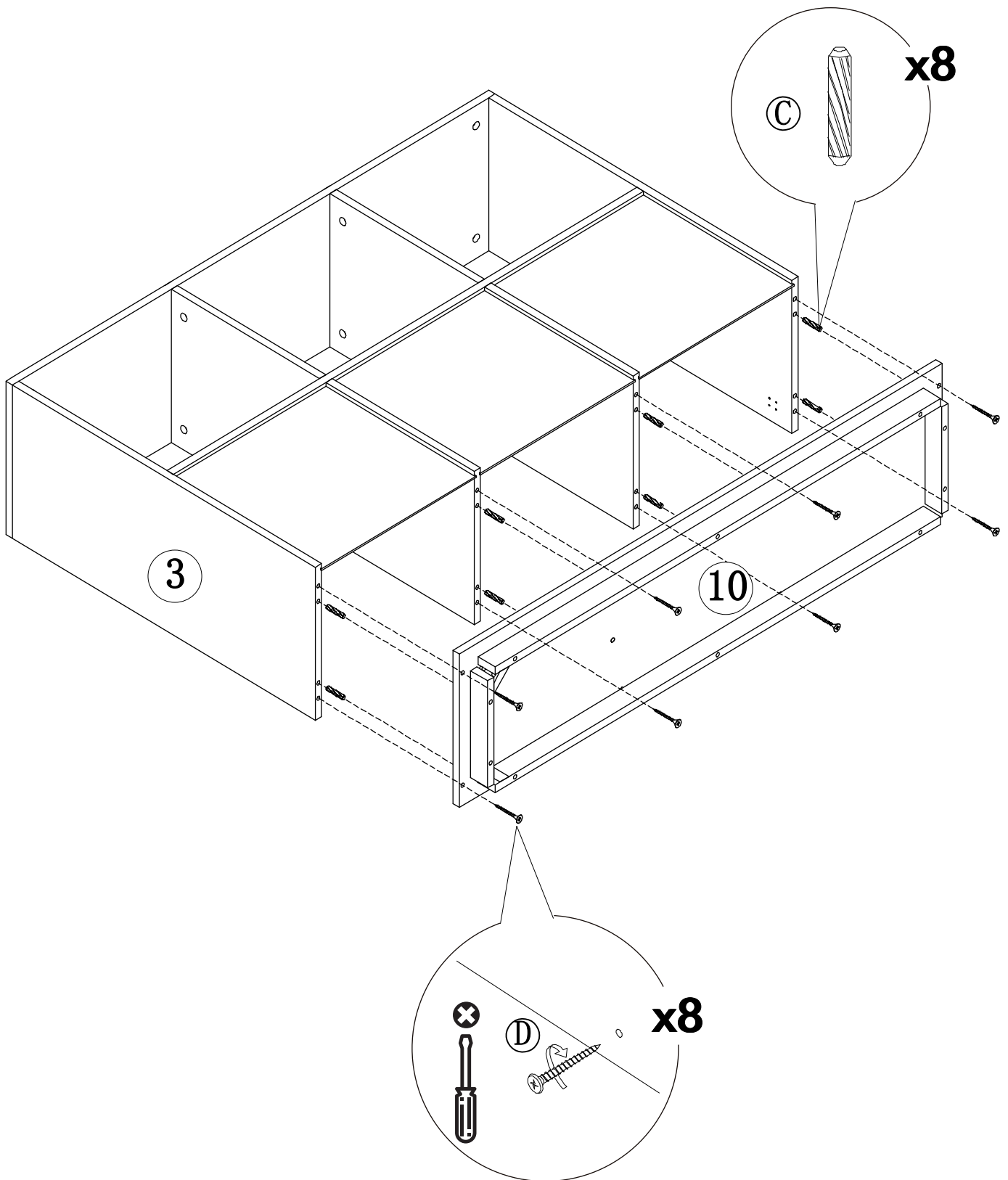
PASO 6



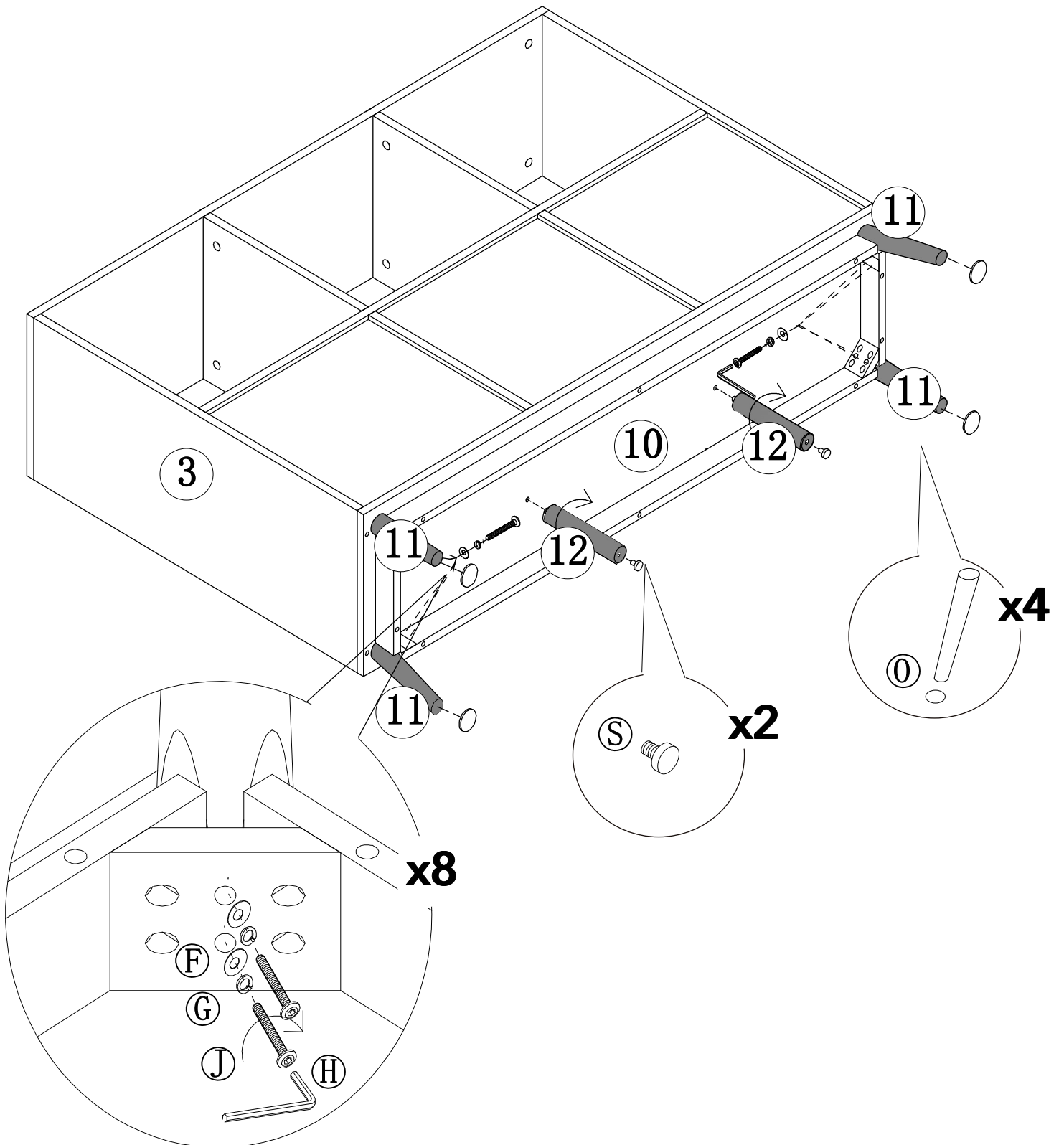
PASO 7



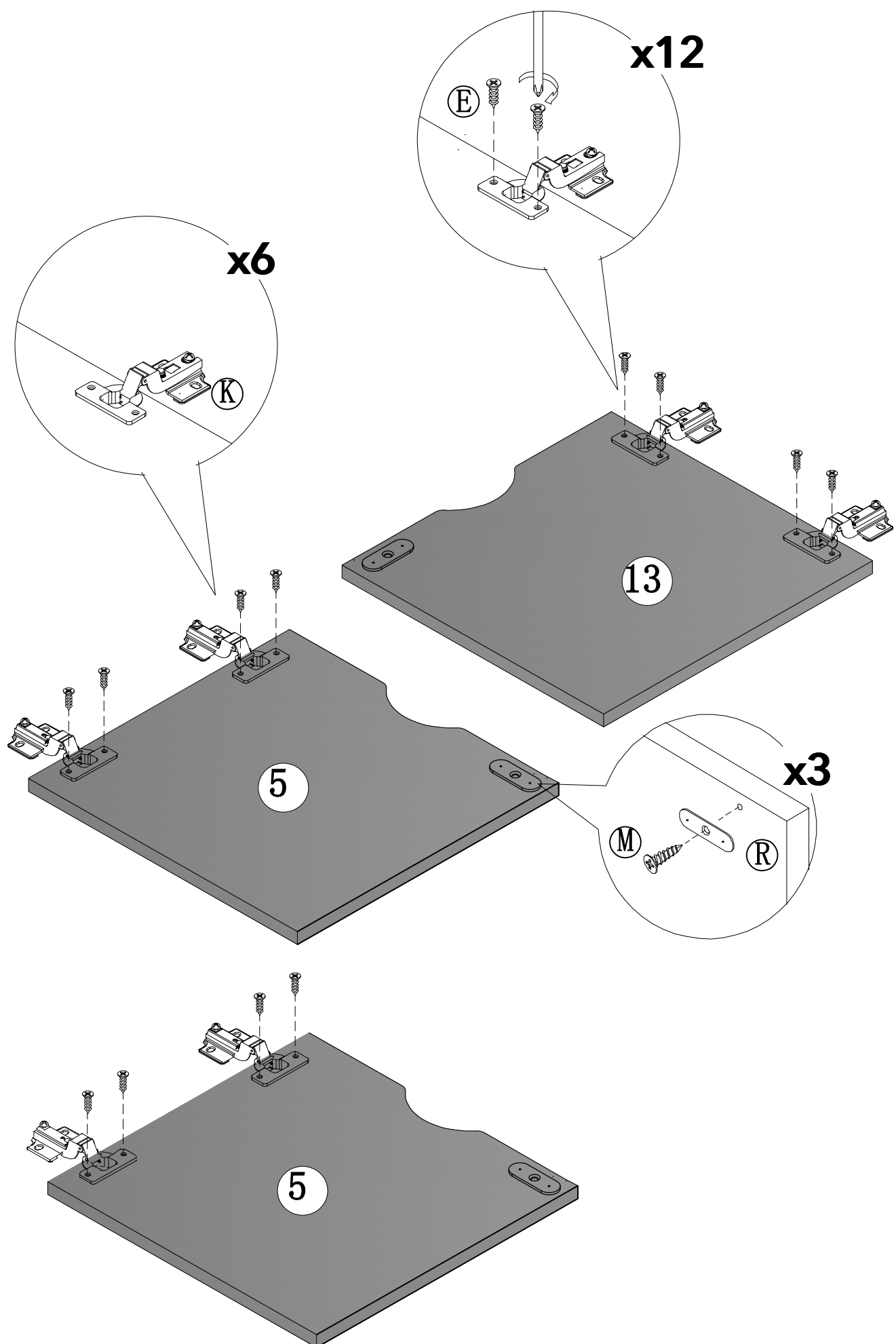
PASO 8



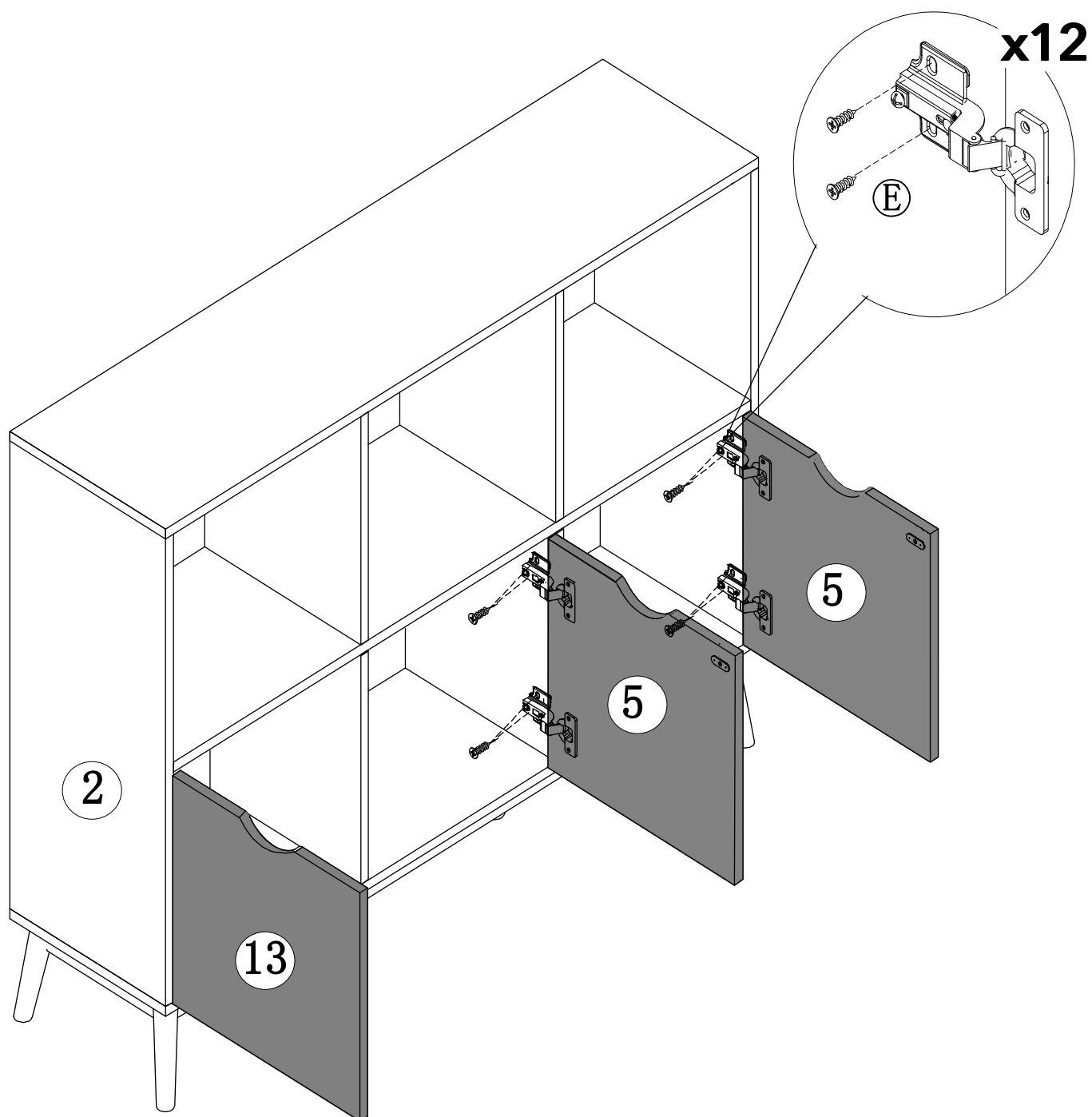
PASO 9



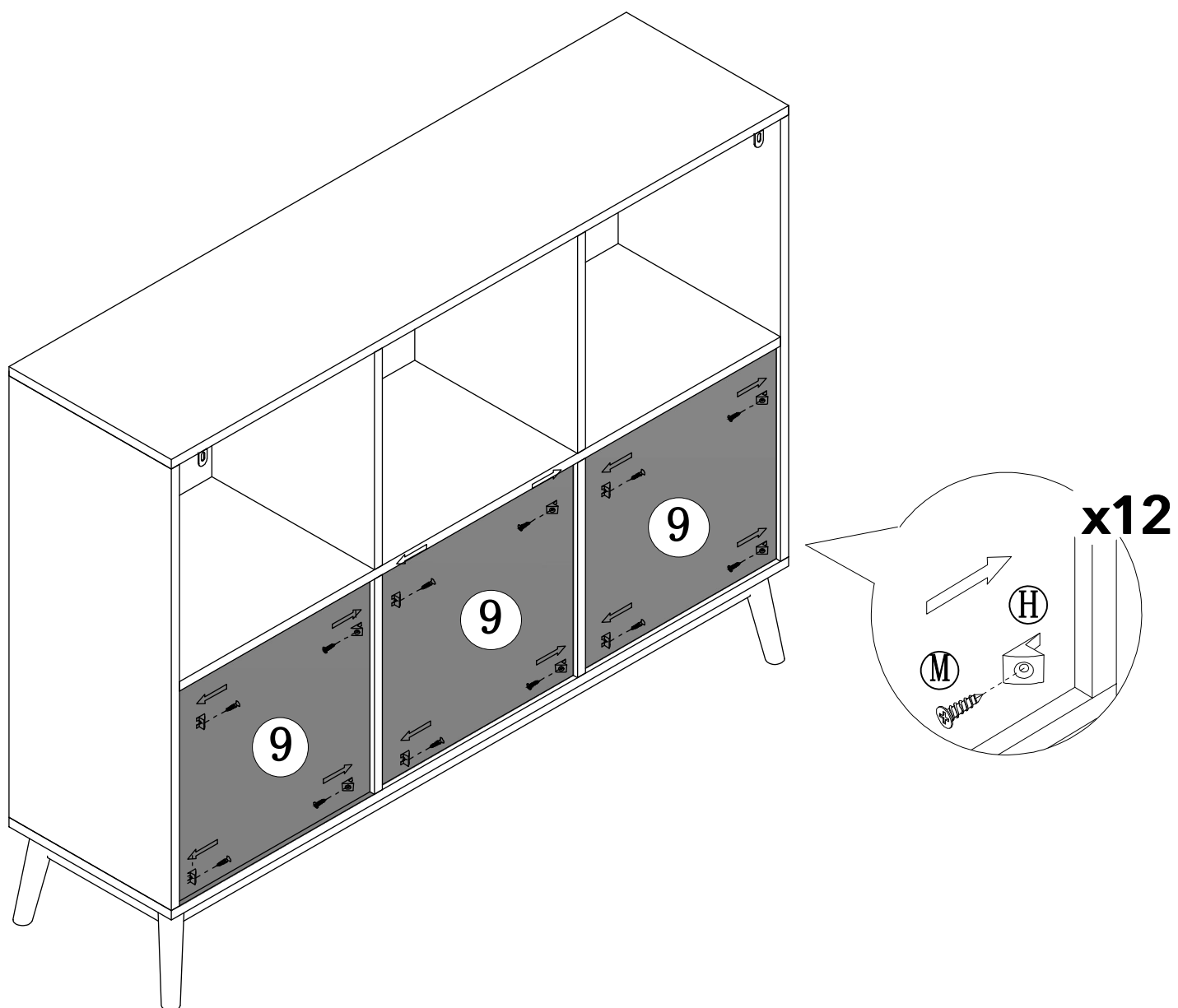
PASO 10



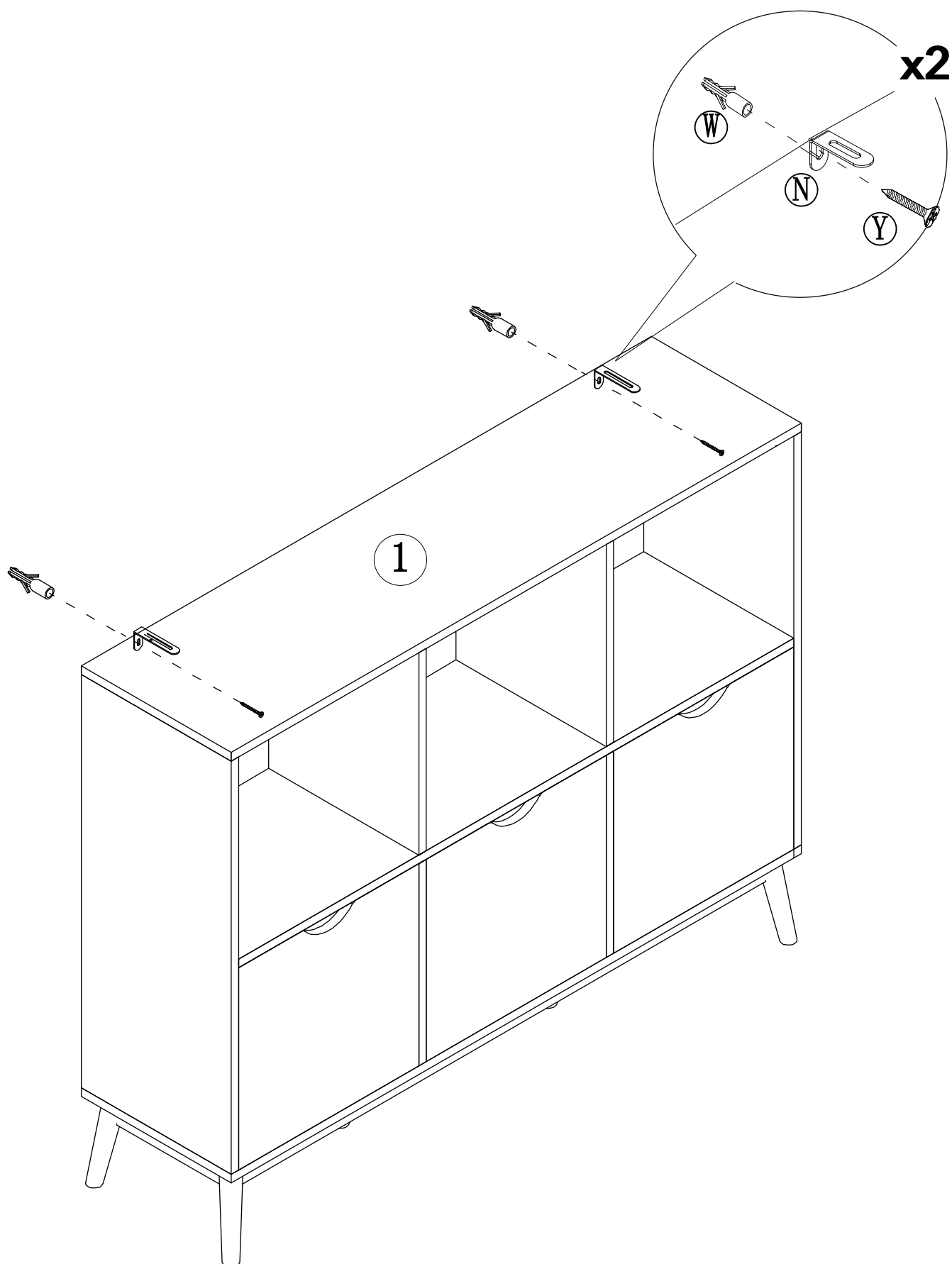
PASO 11



PASO 12



PASO 13





TODOS JUNTOS

Entre todos sí es posible
lograr un impacto real
ahorrando papel.

