



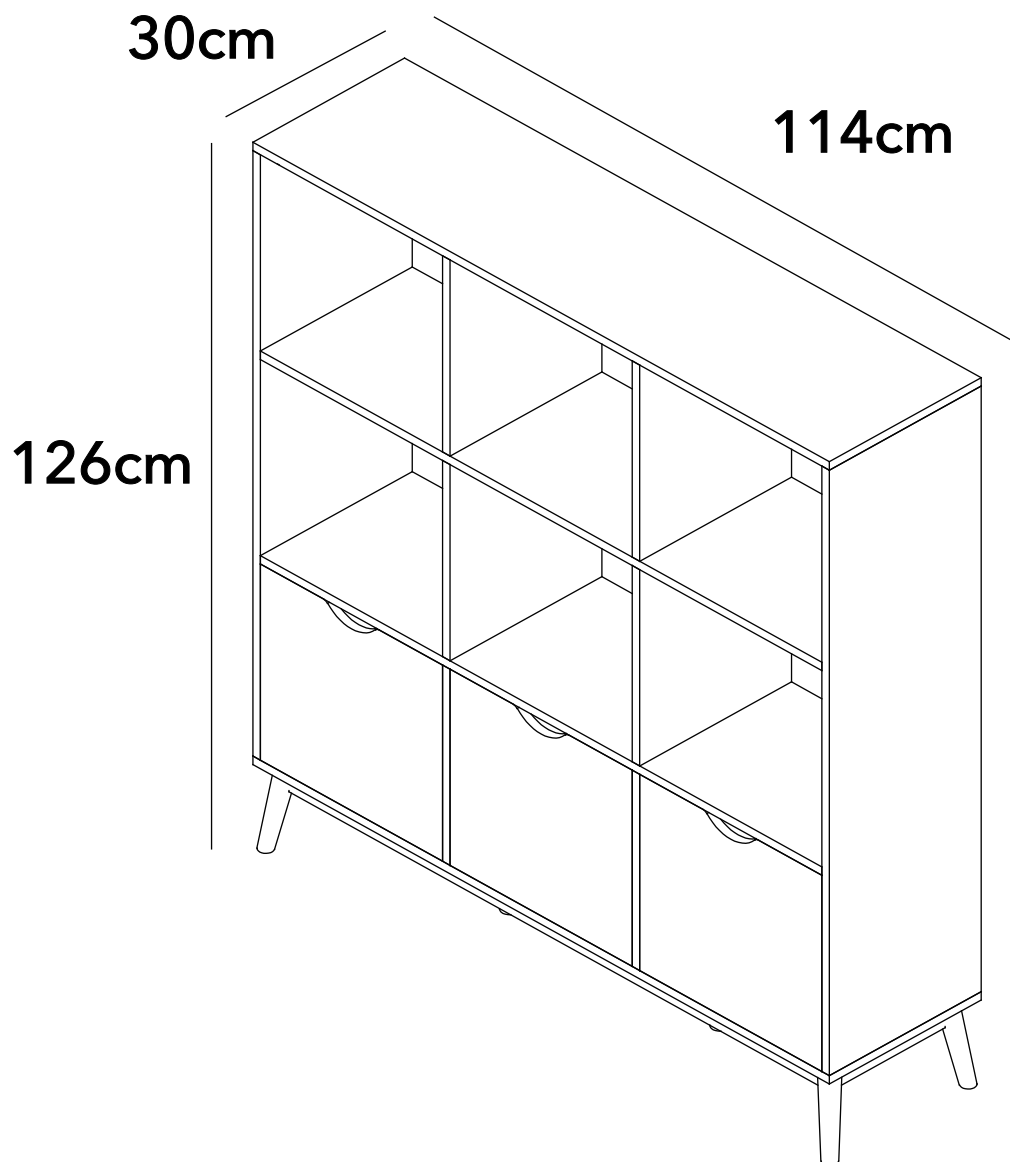
## **MANUAL DE INSTRUCCIONES**

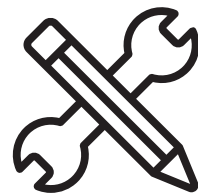
**LIBRERO FLORENCIA 2.1 114X30X126 NAT/BCO**

**MUEBLE FLORENCIA 2.1 114X30X126 BCO**

**MODELO: MB2805TT99-10-1**

**MODELO: MB2805TT25-10-1**





## ADVERTENCIA

Siga las instrucciones que se detallan en el manual, si presenta alguna diferencia en el contenido de sus piezas pongase en contacto con la tienda donde fue adquirido.

## RECOMENDACIONES

- Estudie atentamente las instrucciones antes del montaje.
- Ordene las piezas que componen el mueble.
- Agrupe y ordene la quincallería.
- Prepare una zona despejada para el montaje.
- Monte las piezas sin forzar los ensambles, una vez armada toda la estructura, reaprete de forma definitiva.
- Volver a apretar los tornillos después de un tiempo de uso.
- Conserve estas instrucciones de montaje.



Herramientas requeridas  
(no incluidas)

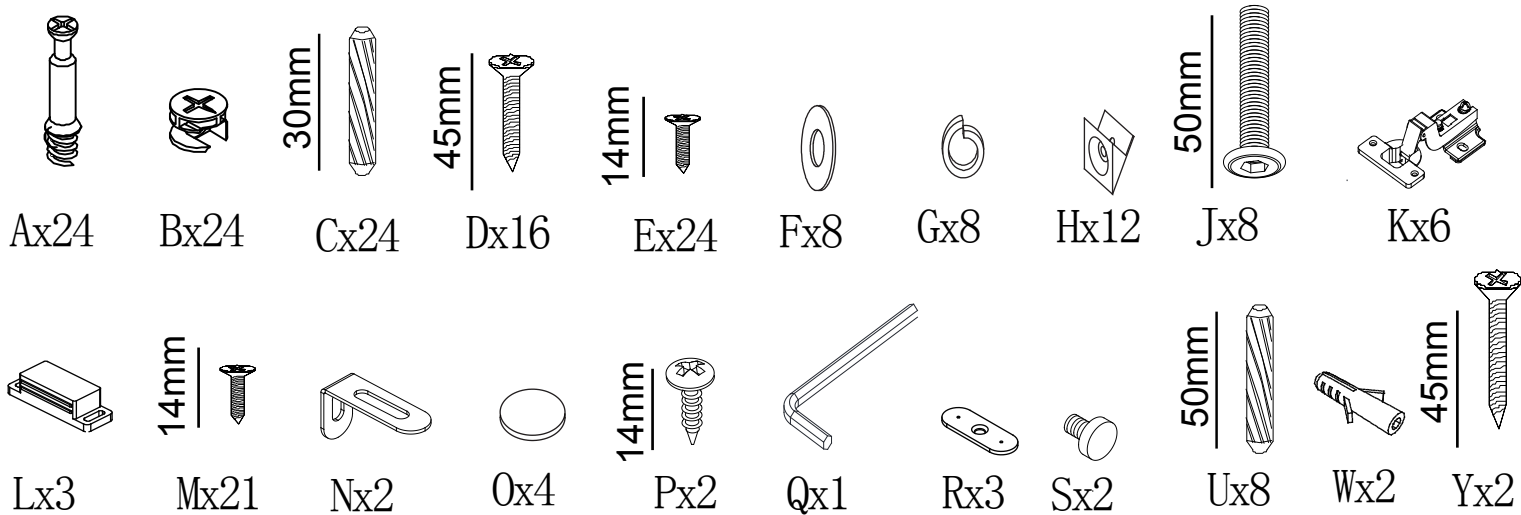


2 persona para  
el armado

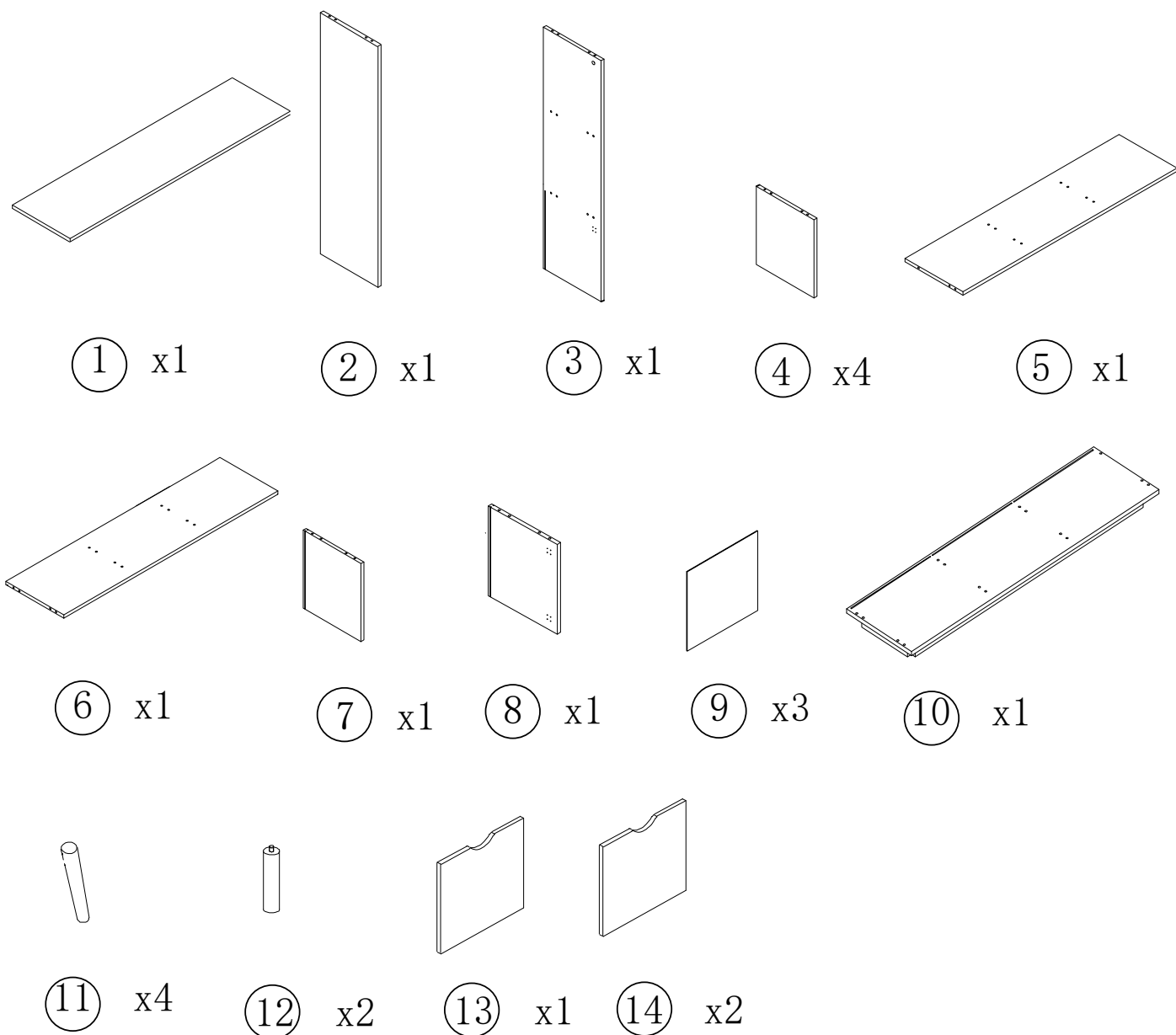


Producto contenido  
en 1 cajas

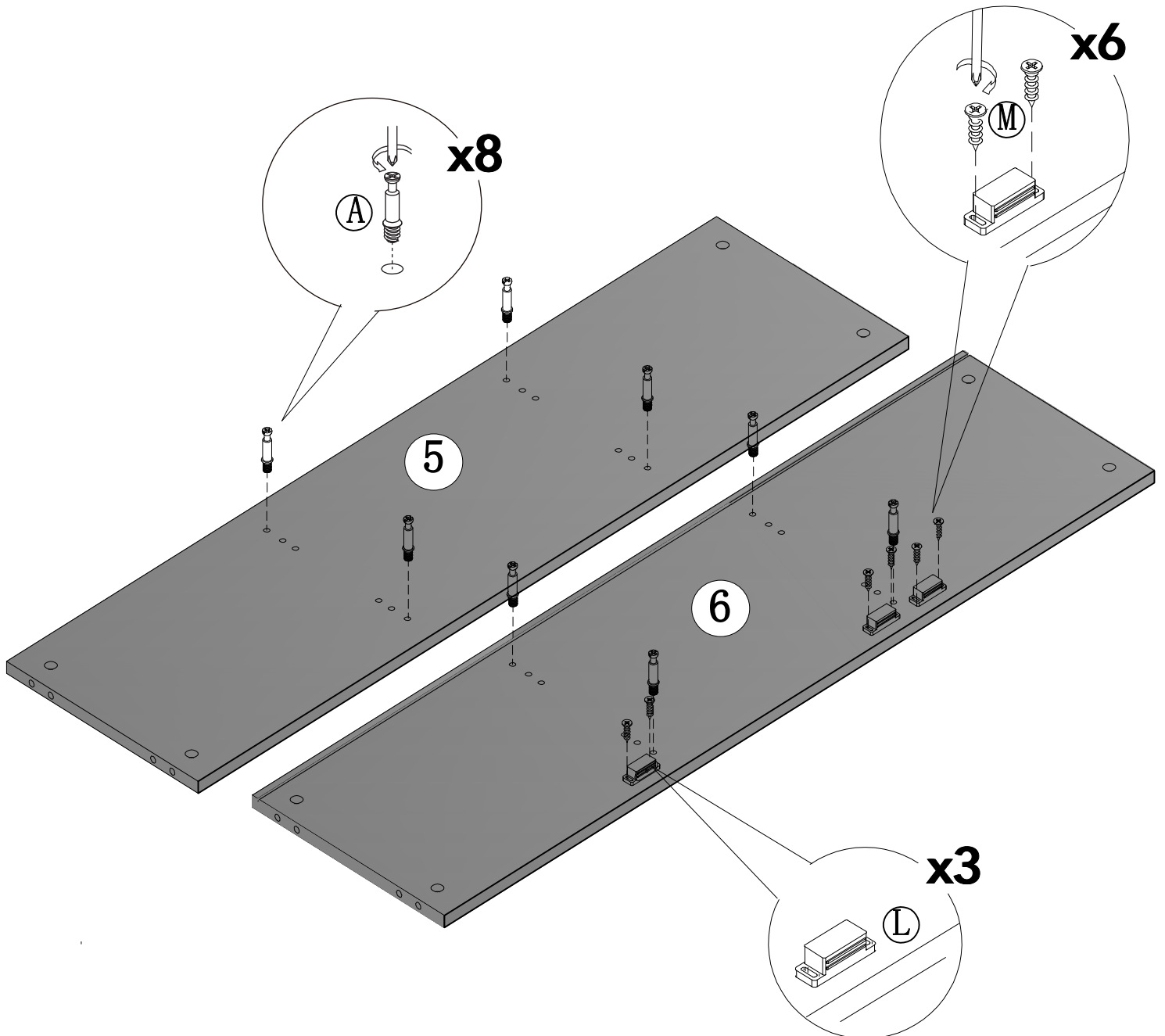
## QUINCALLERÍA



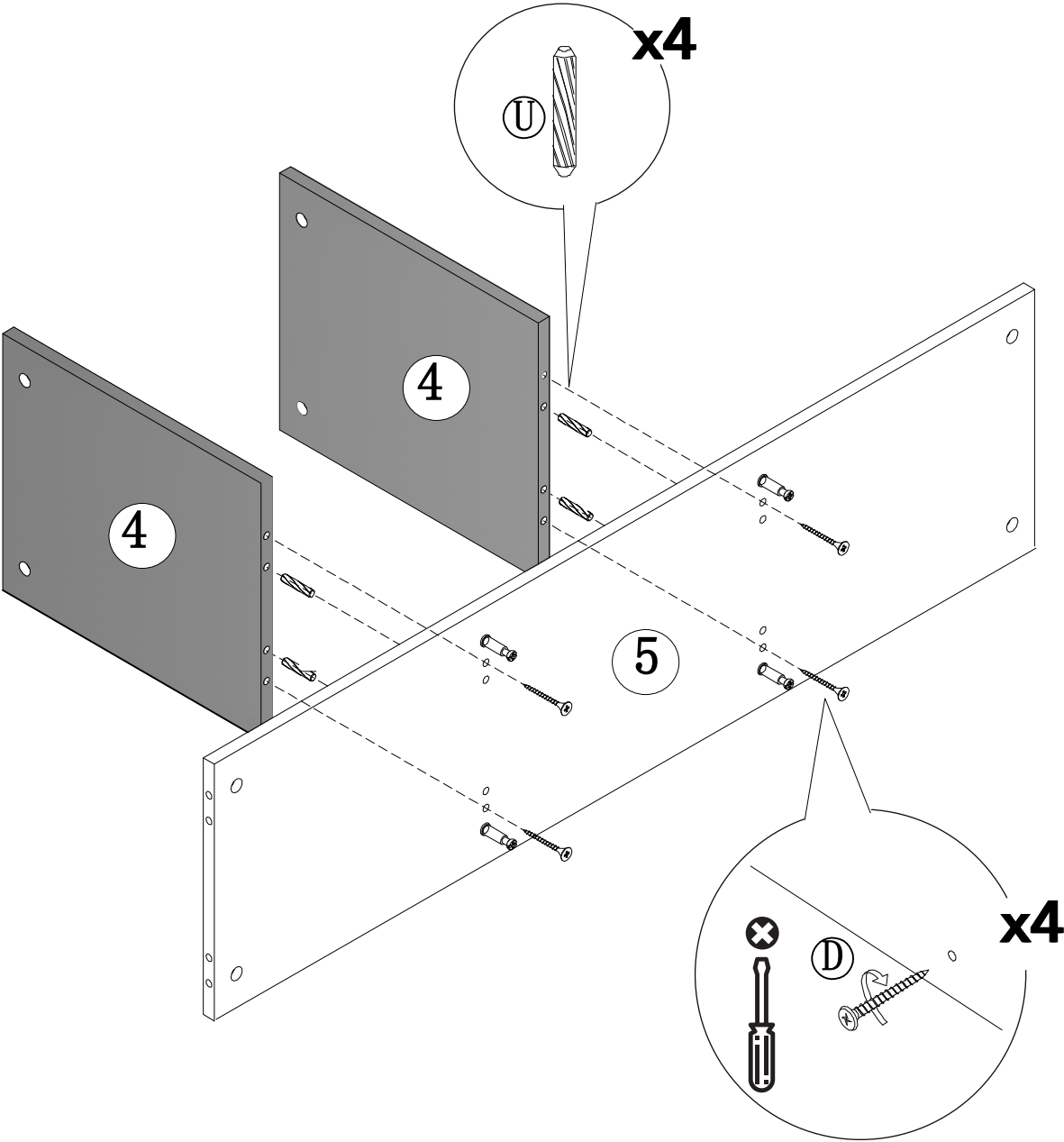
## PIEZAS



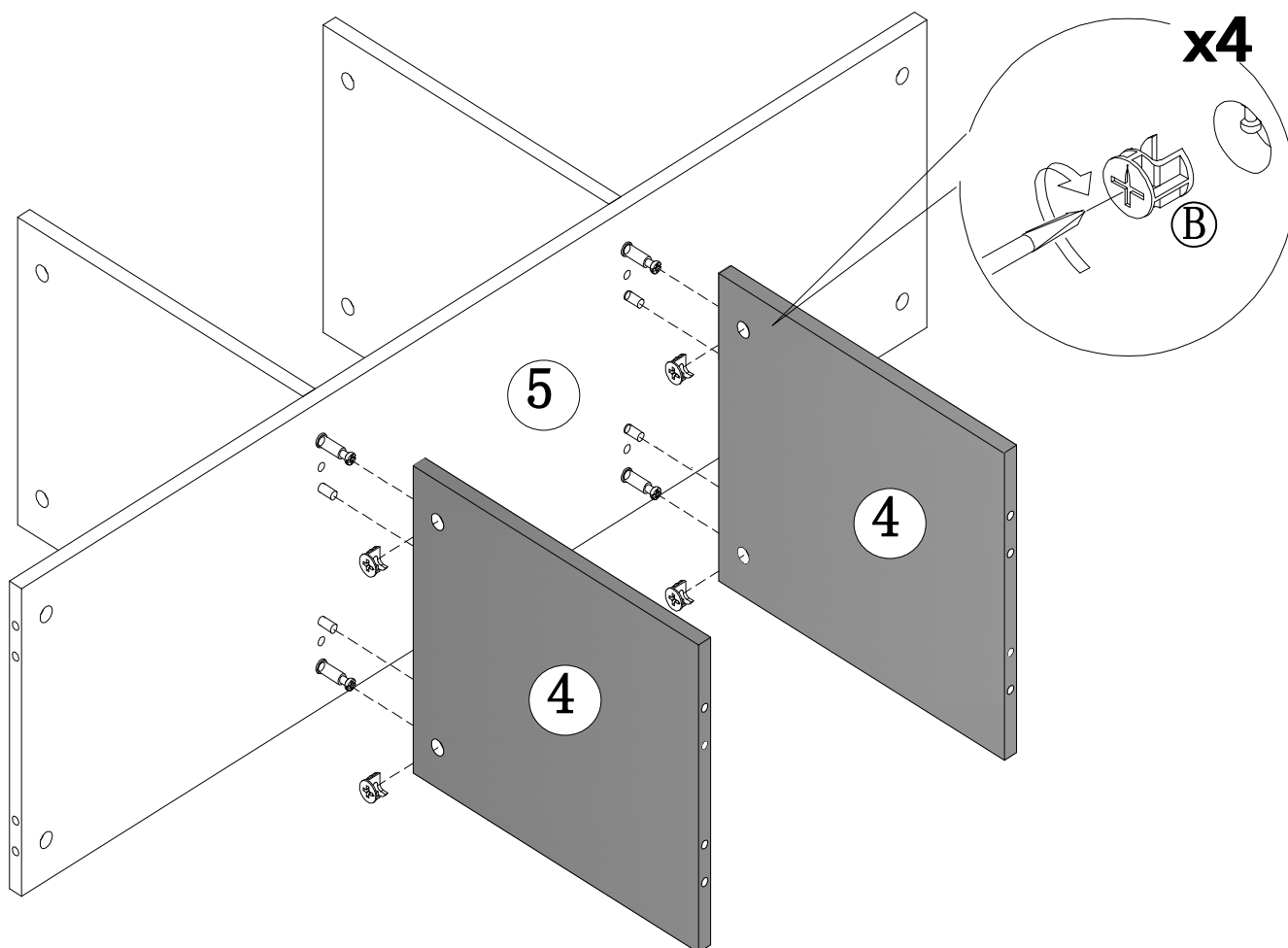
# PASO 1



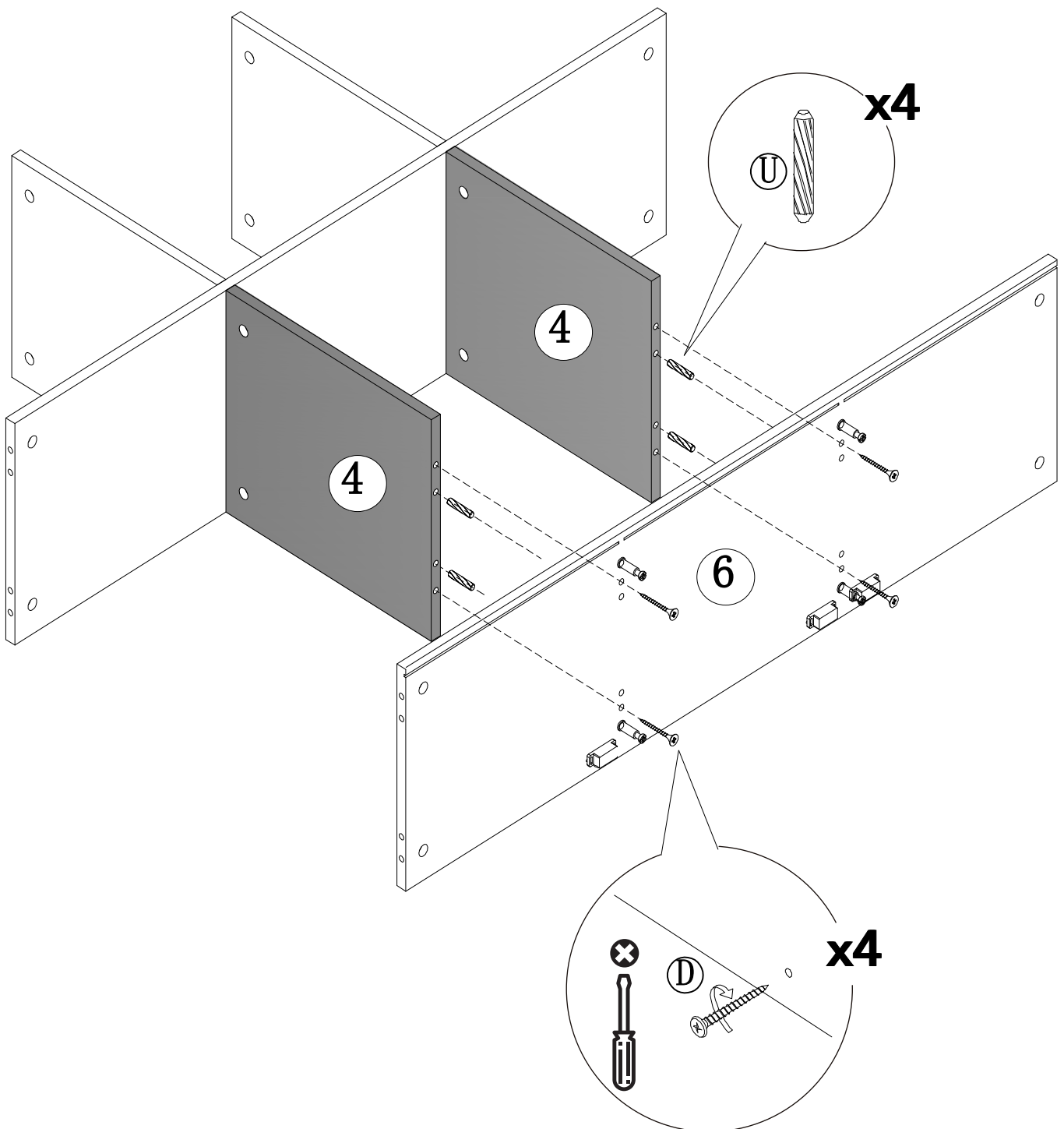
PASO 2



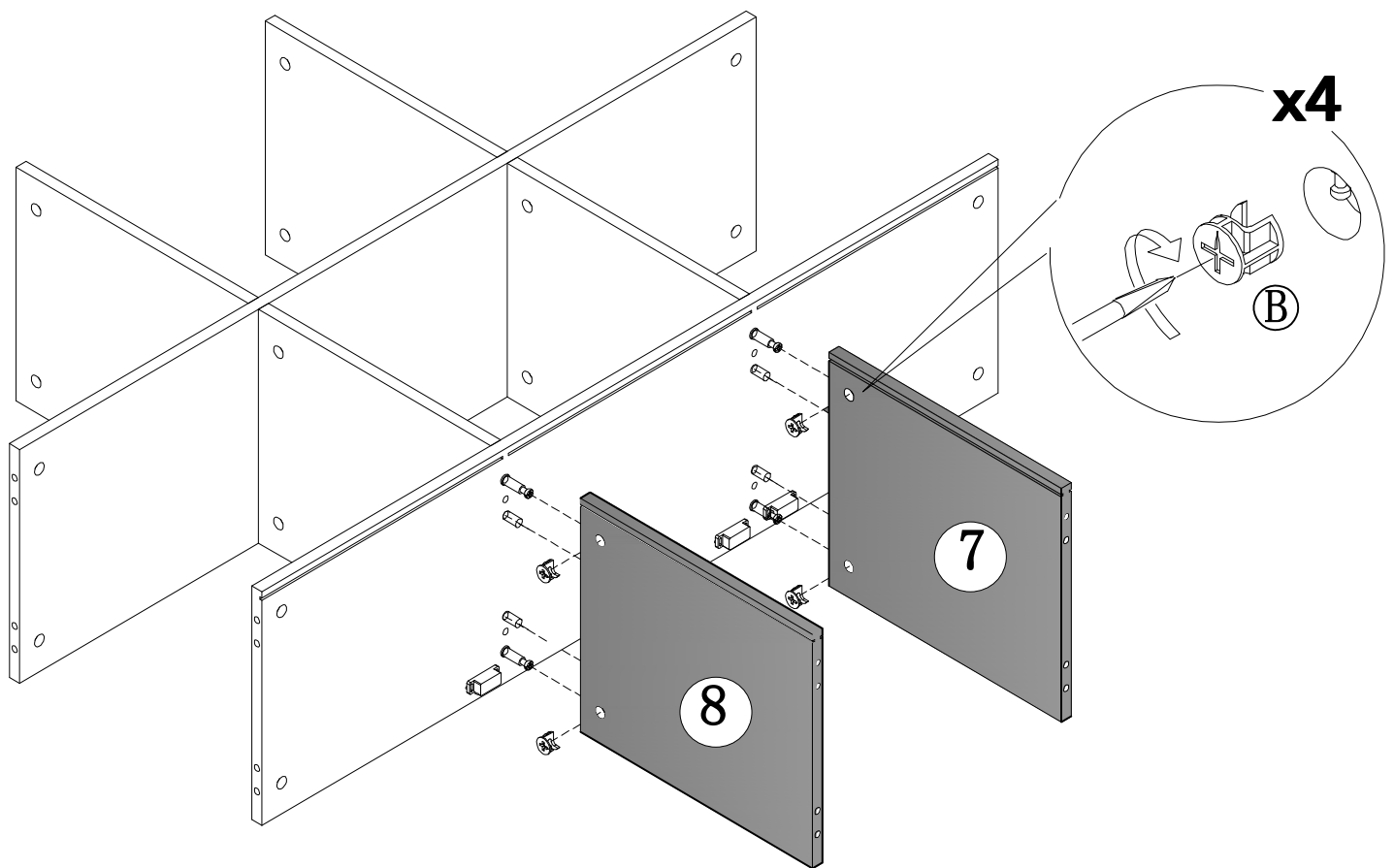
## PASO 3



## PASO 4

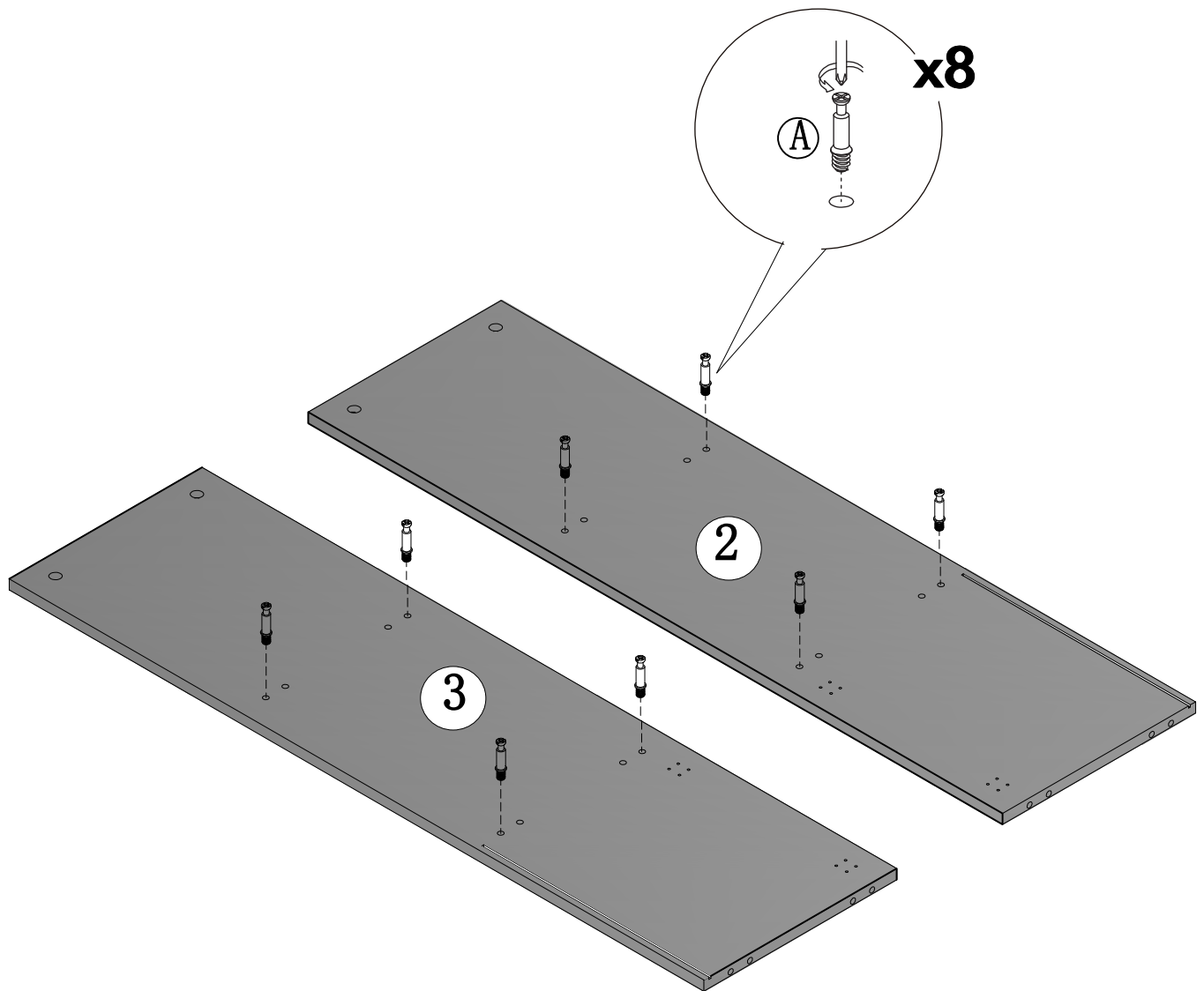


## PASO 5

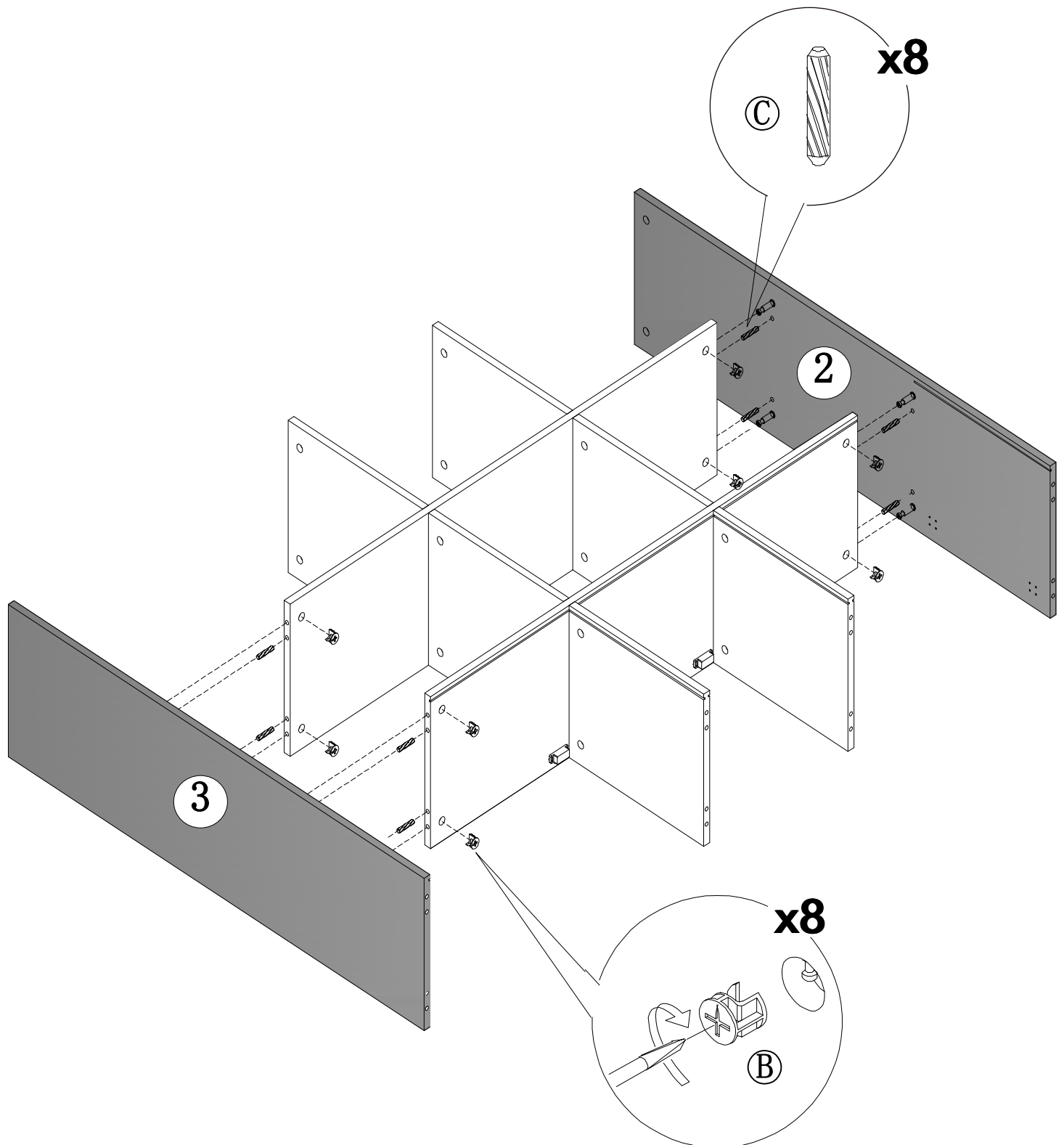




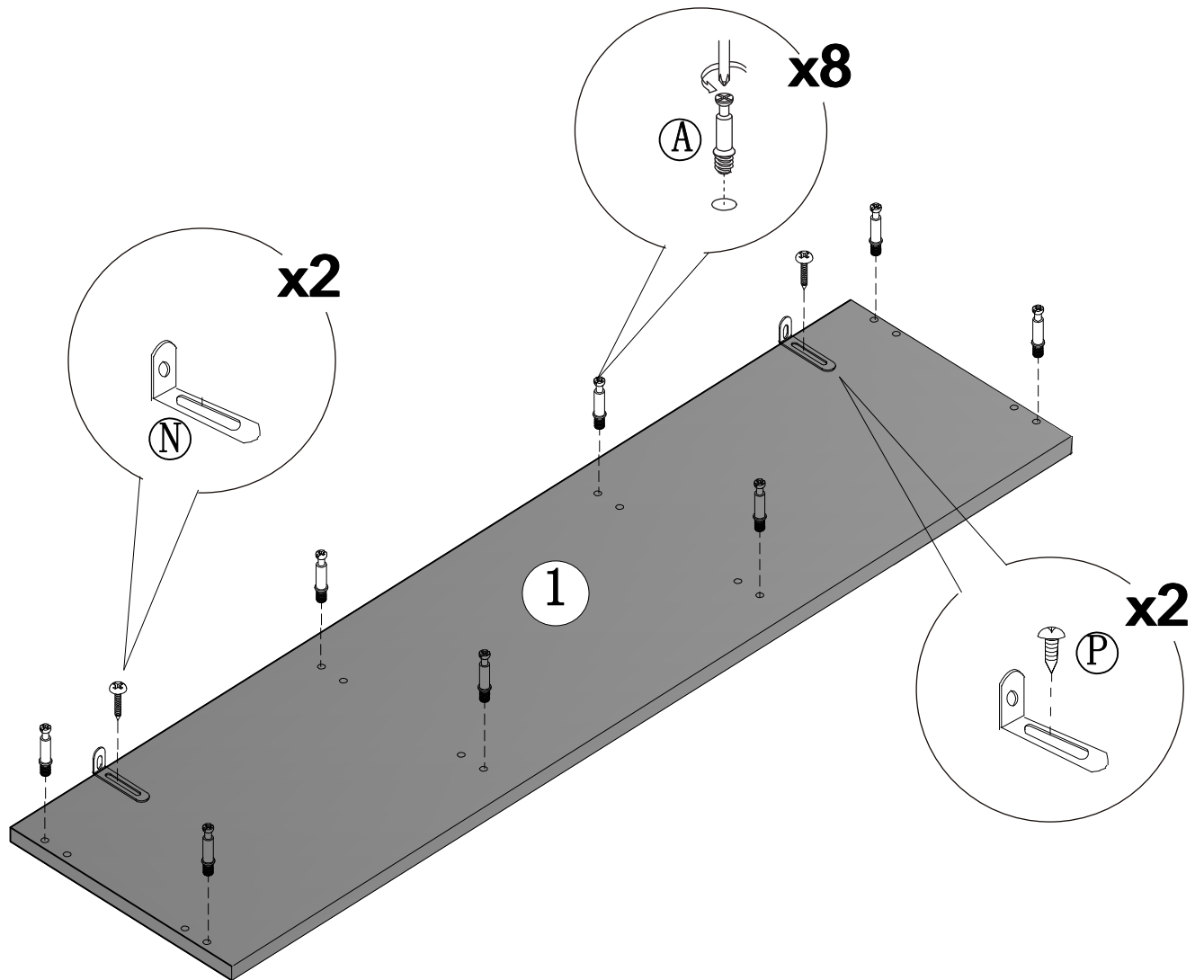
## PASO 6



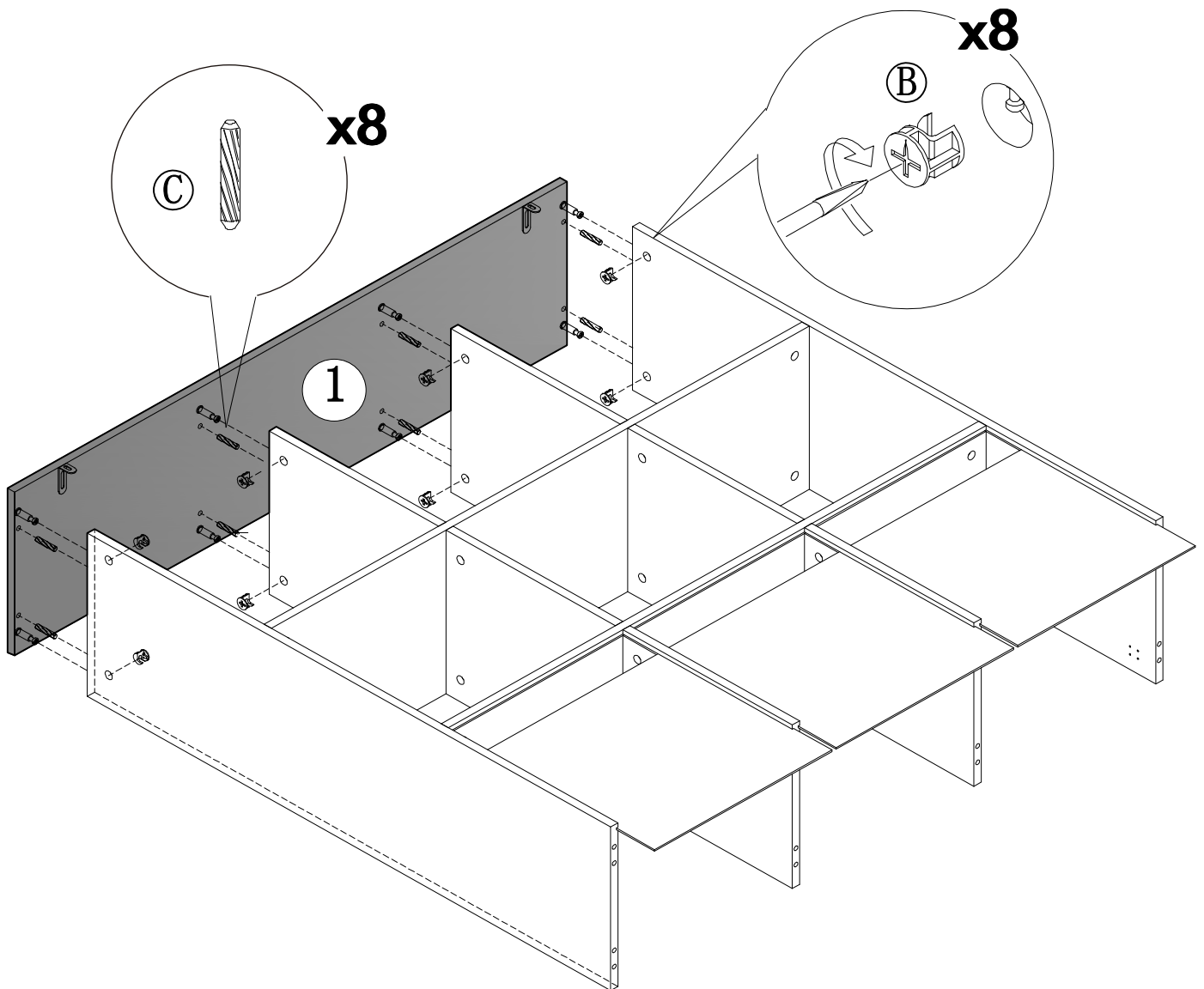
## PASO 7



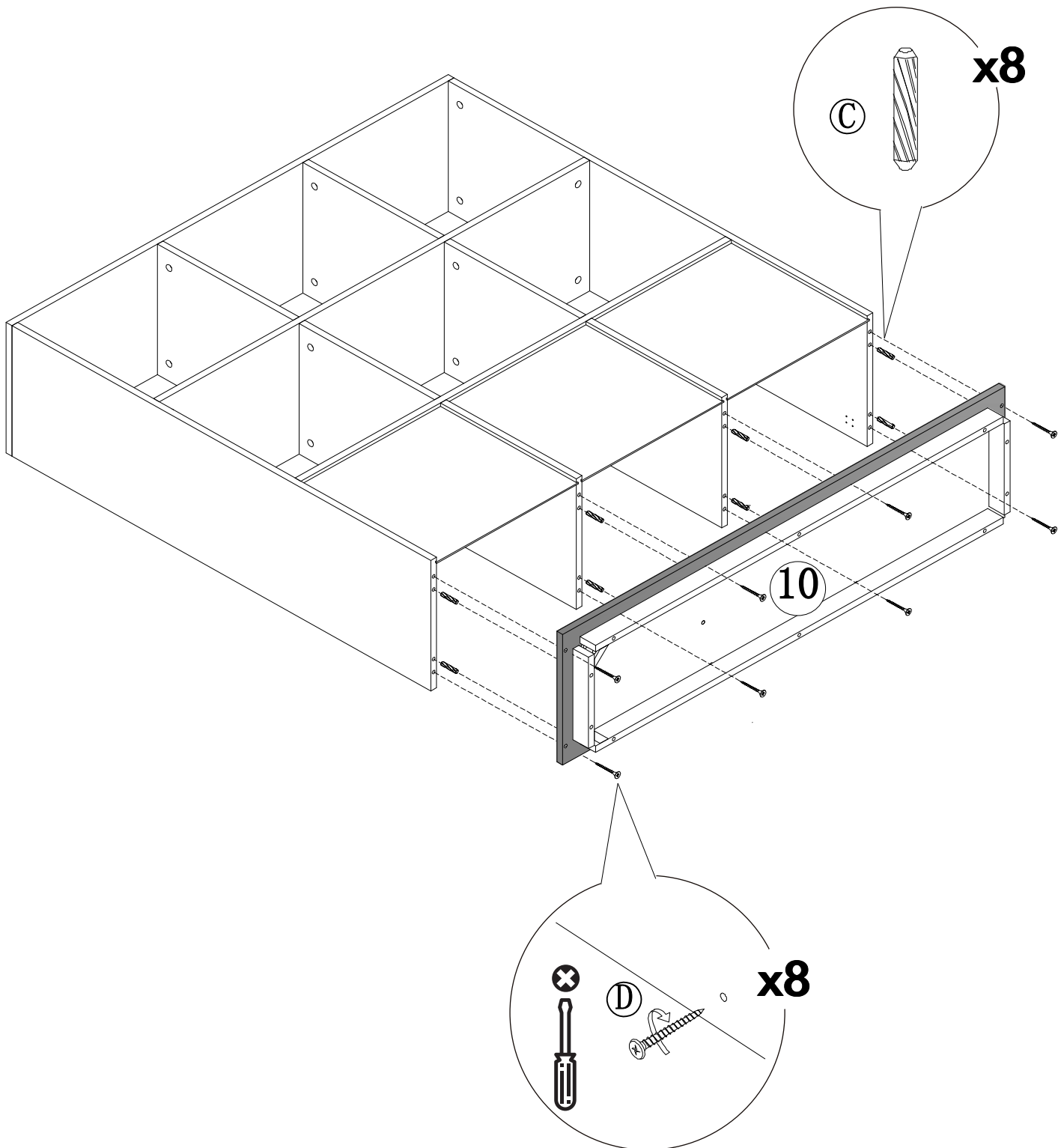
## PASO 8



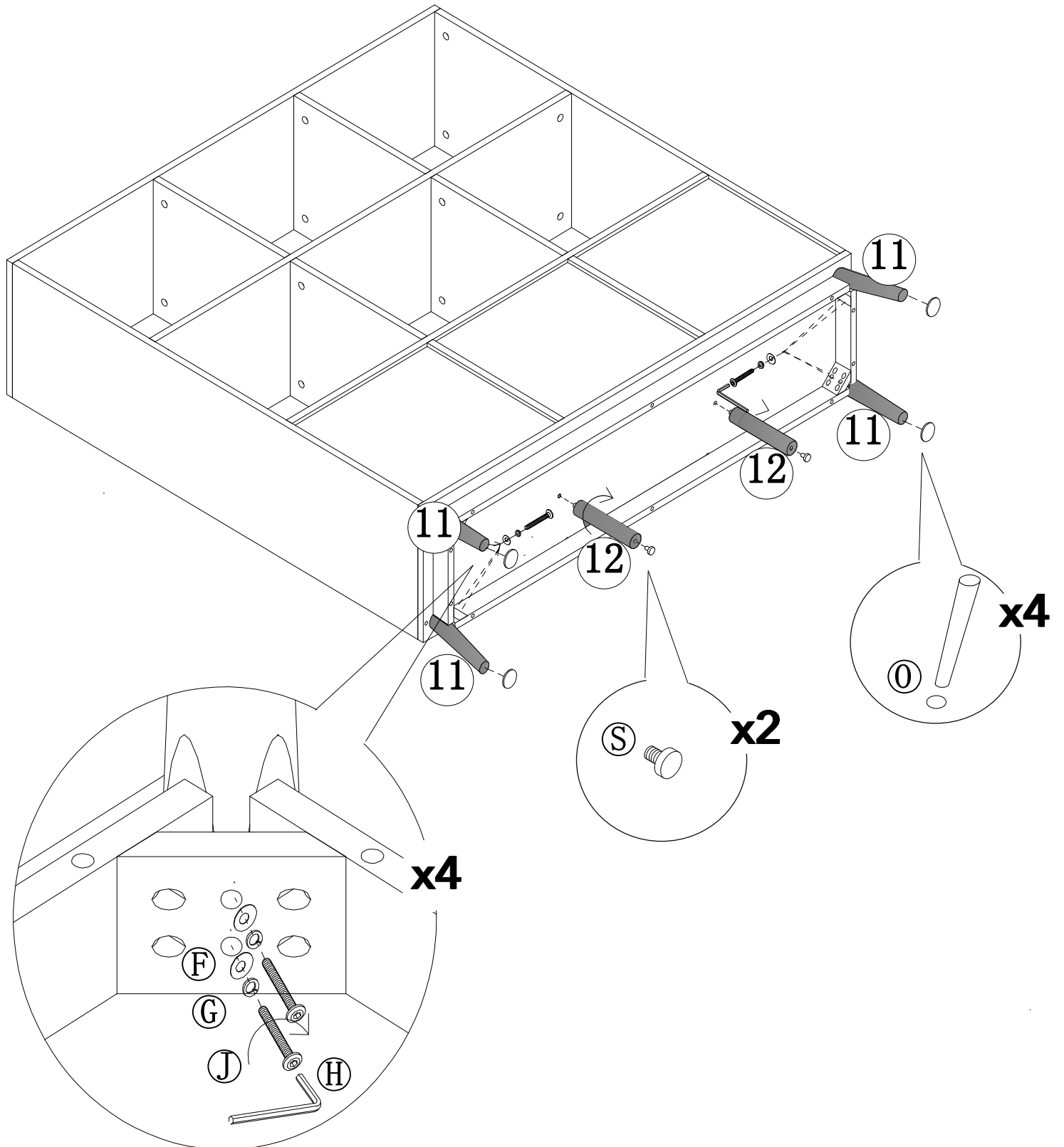
## PASO 9



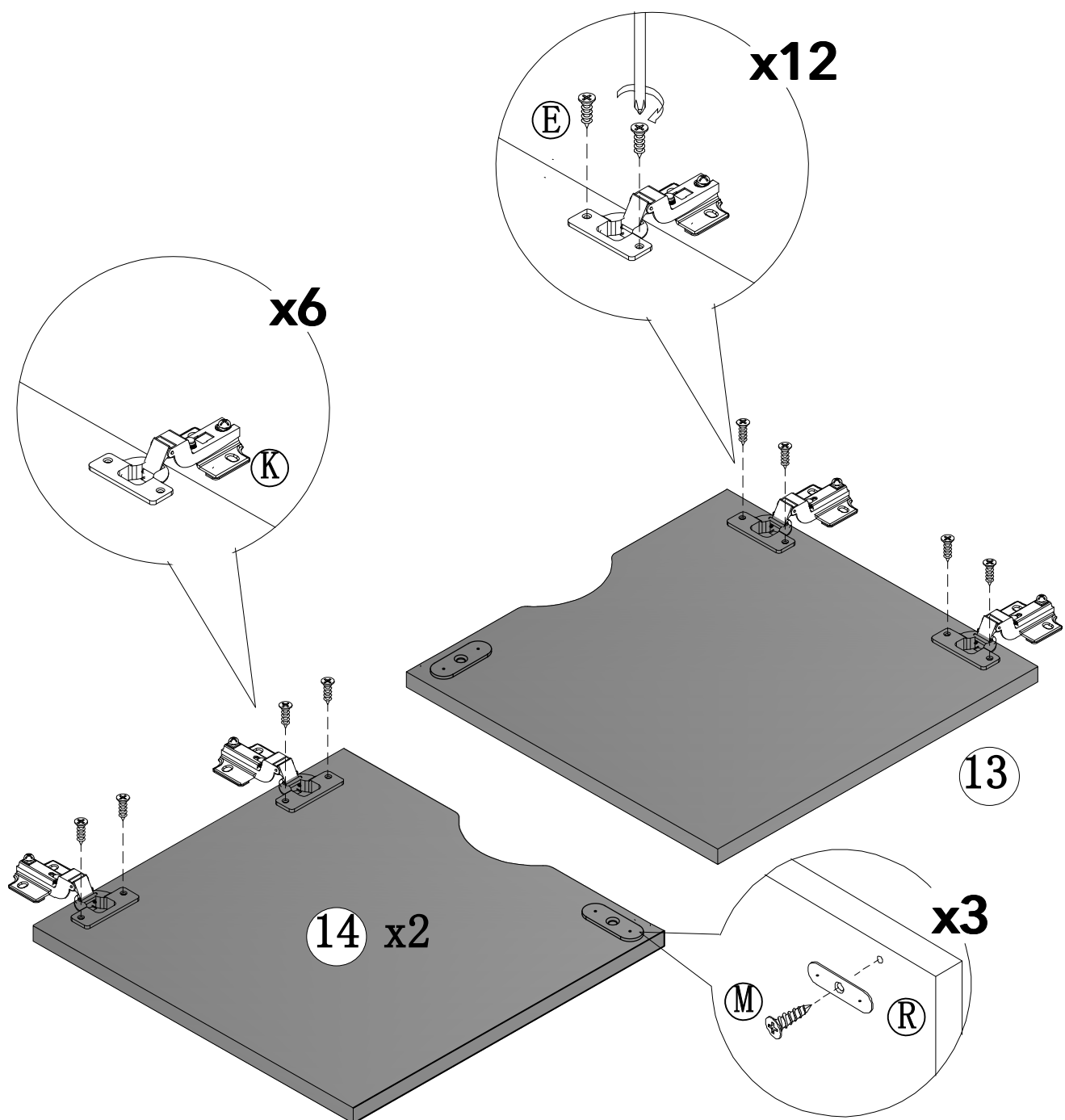
## PASO 10



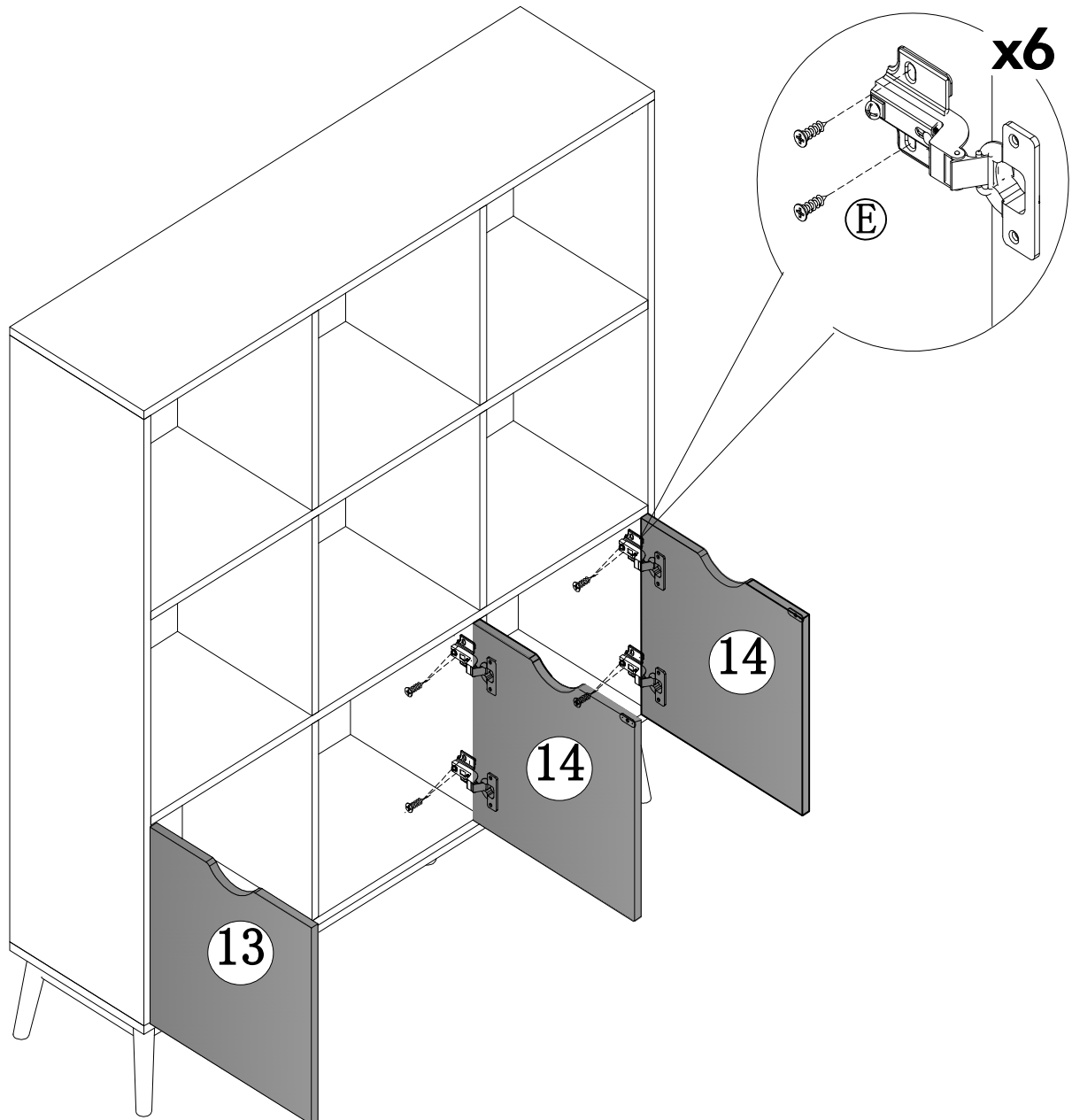
# PASO 11



## PASO 12

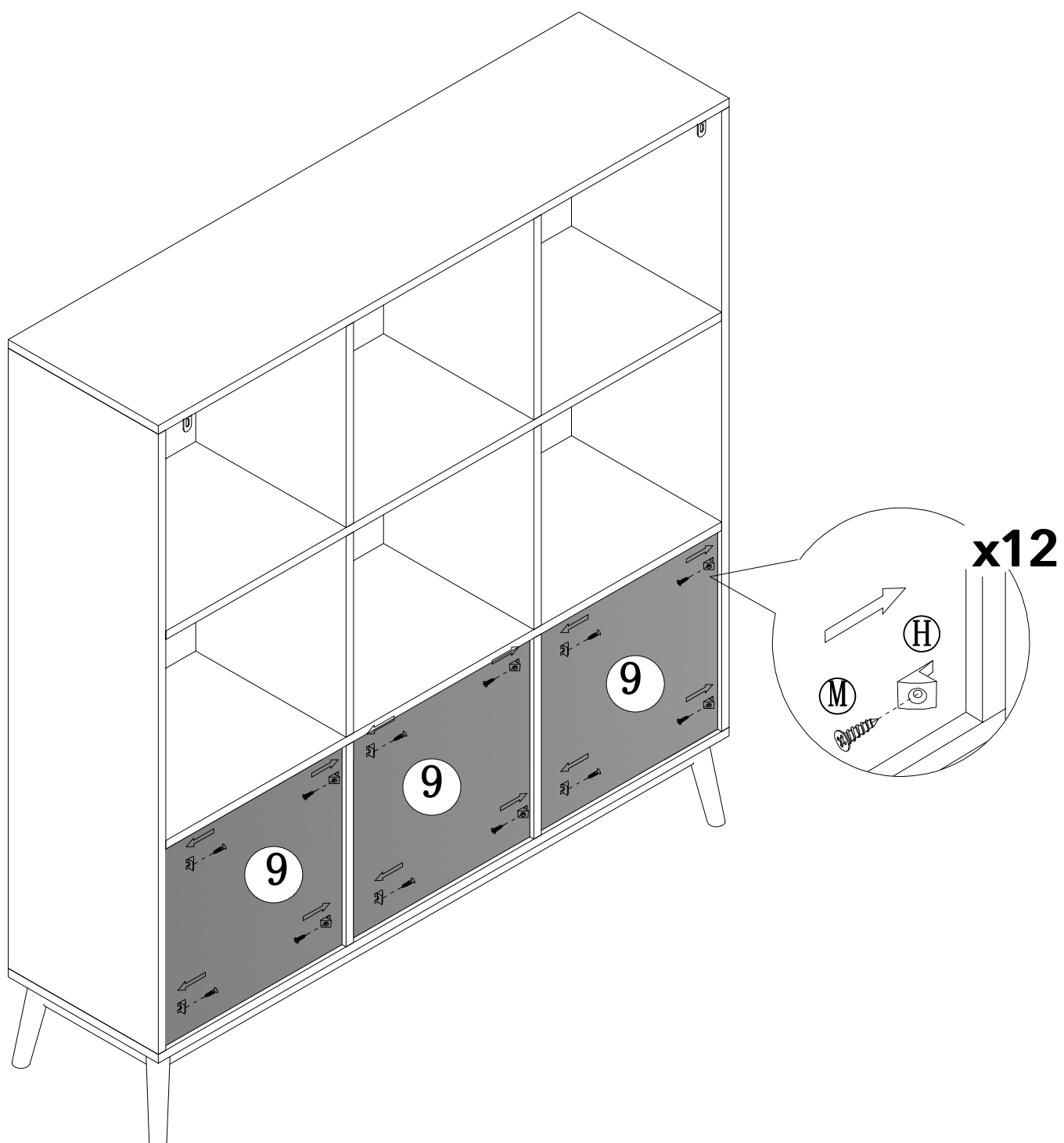


## PASO 12

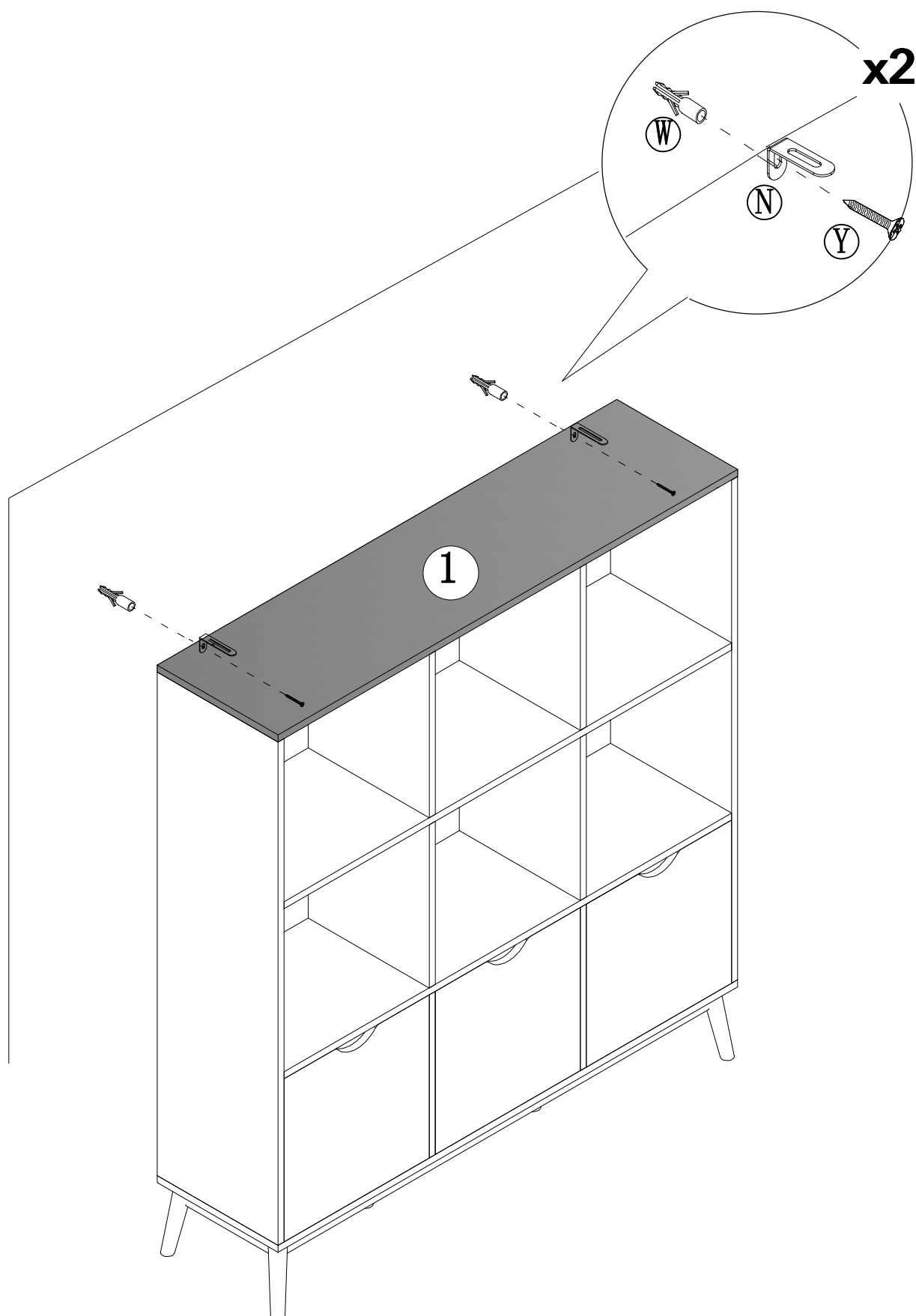




## PASO 12



## PASO 12





## **TODOS JUNTOS**

Entre todos sí es posible  
lograr un impacto real  
ahorrando papel.

