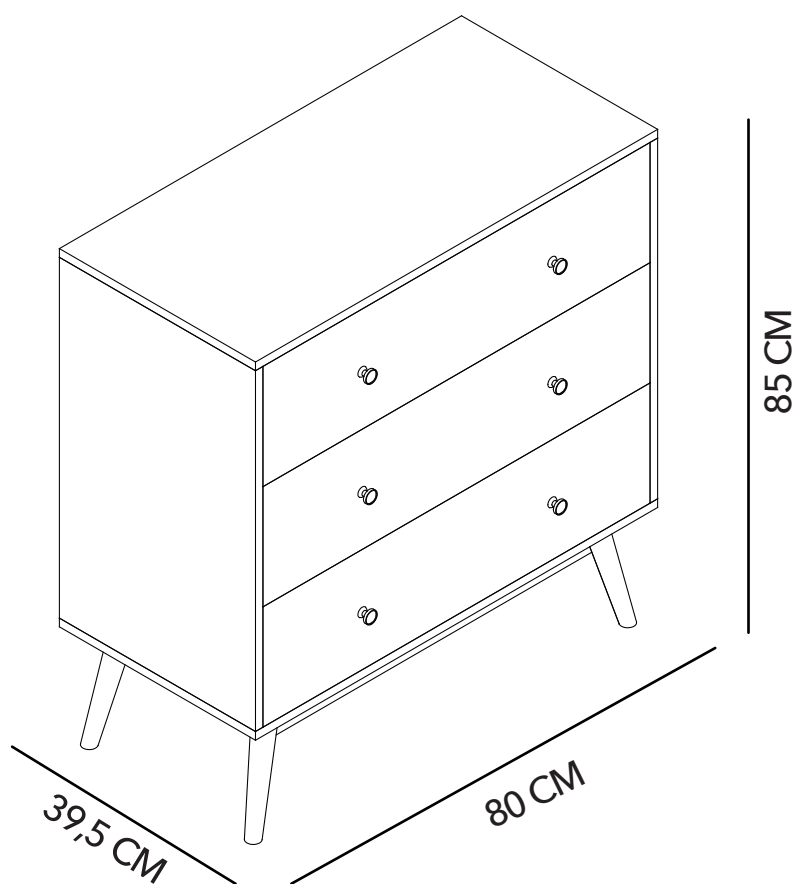
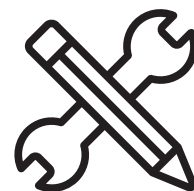




## **MANUAL DE INSTRUCCIONES**

COMODA LAIKA 5.0 3CJS  
MODELO:MB3603TT22-6-1  
/MB3603TT23-6-1/MB3603TT24-106-1  
/MB3603TT25-106-11/MB3603TT25-106-1



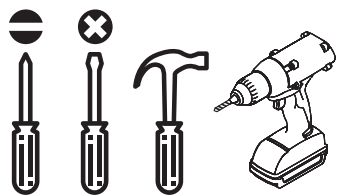


## ADVERTENCIA

Siga las instrucciones que se detallan en el manual, si presenta alguna diferencia en el contenido de sus piezas pongase en contacto con la tienda donde fue adquirido.

## RECOMENDACIONES

- Estudie atentamente las instrucciones antes del montaje.
- Ordene las piezas que componen el mueble.
- Agrupe y ordene la quincallería.
- Prepare una zona despejada para el montaje.
- Monte las piezas sin forzar los ensambles, una vez armada toda la estructura, reaprete de forma definitiva.
- Volver a apretar los tornillos después de un tiempo de uso.
- Conserve estas instrucciones de montaje.



Herramientas requeridas  
(no incluidas)



2 personas  
para el armado



Producto contenido  
en 1 caja

# QUINCALLERÍA



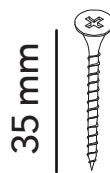
A x 31



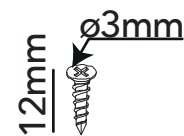
B x 31



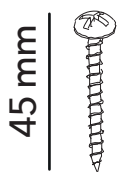
C x 4



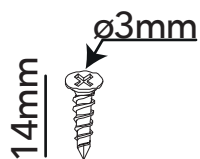
D x 21



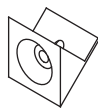
E x 30



F x 10



G x 8



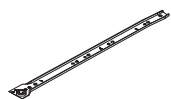
H x 8



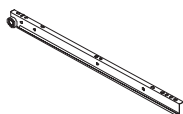
I x 8



J x 20



K x 6



L x 6



M x 6



N x 6



O x 1



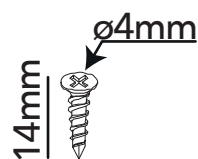
P x 8



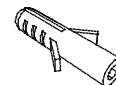
Q x 8



R x 2



S x 2

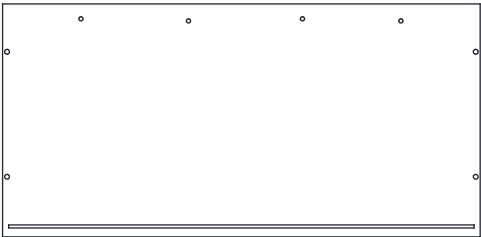


U x 2

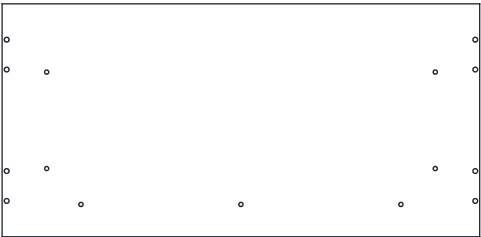


V x 4

PIEZAS



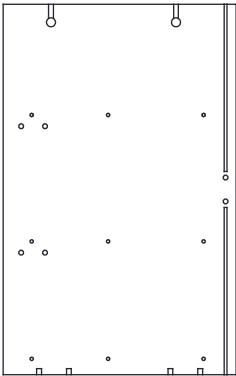
1 x1



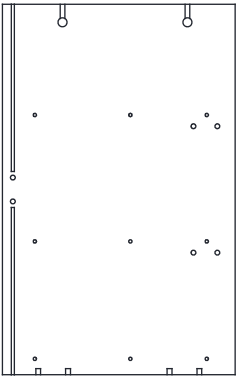
7 x1



4 x2



2 x1



3 x1



16 x3



6 x2



18 x1



5 x1



9 x2



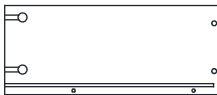
10 x2



11 x4



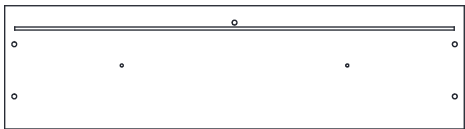
8 x4



13 x3



14 x3



12 x3

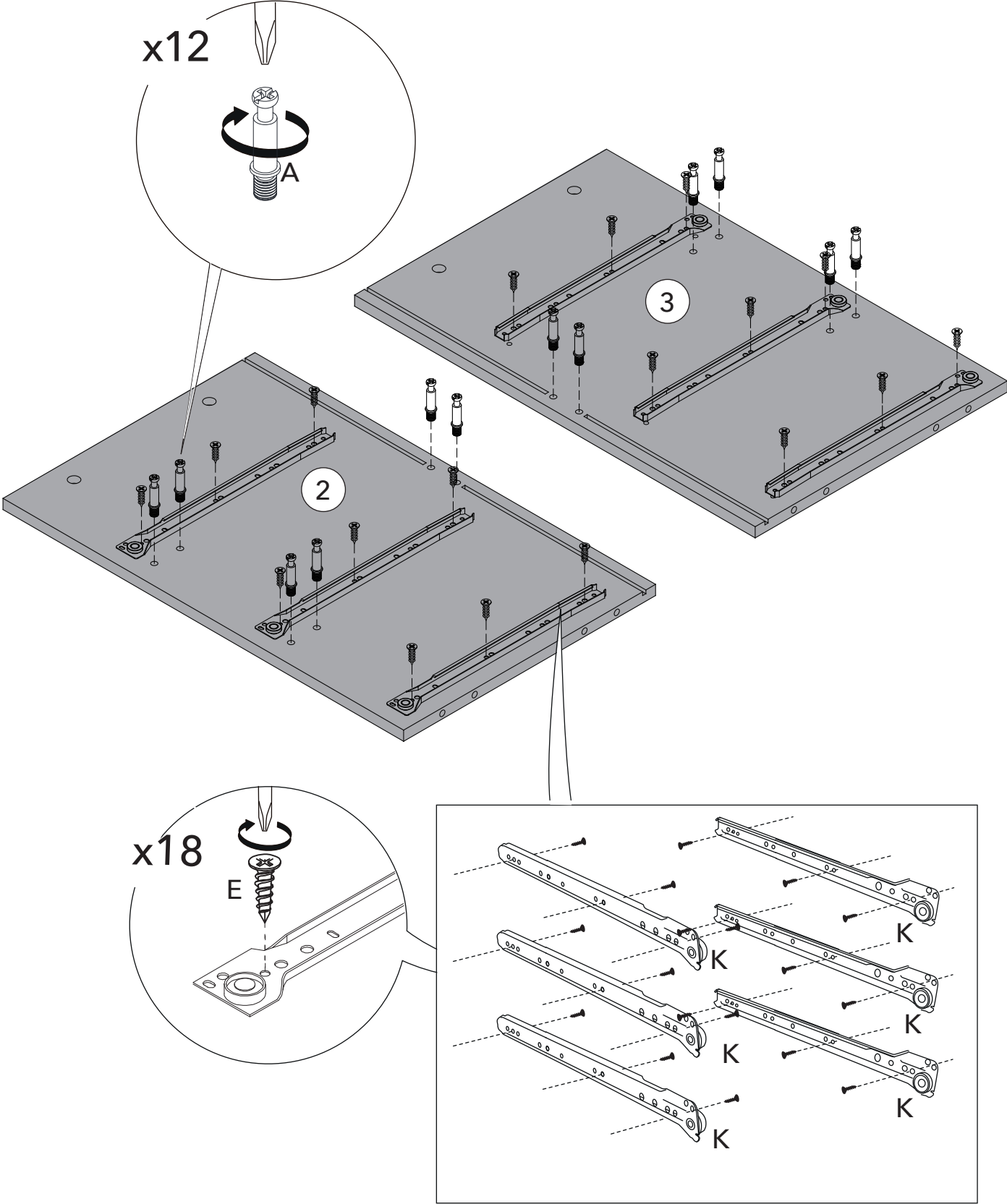


15 x3

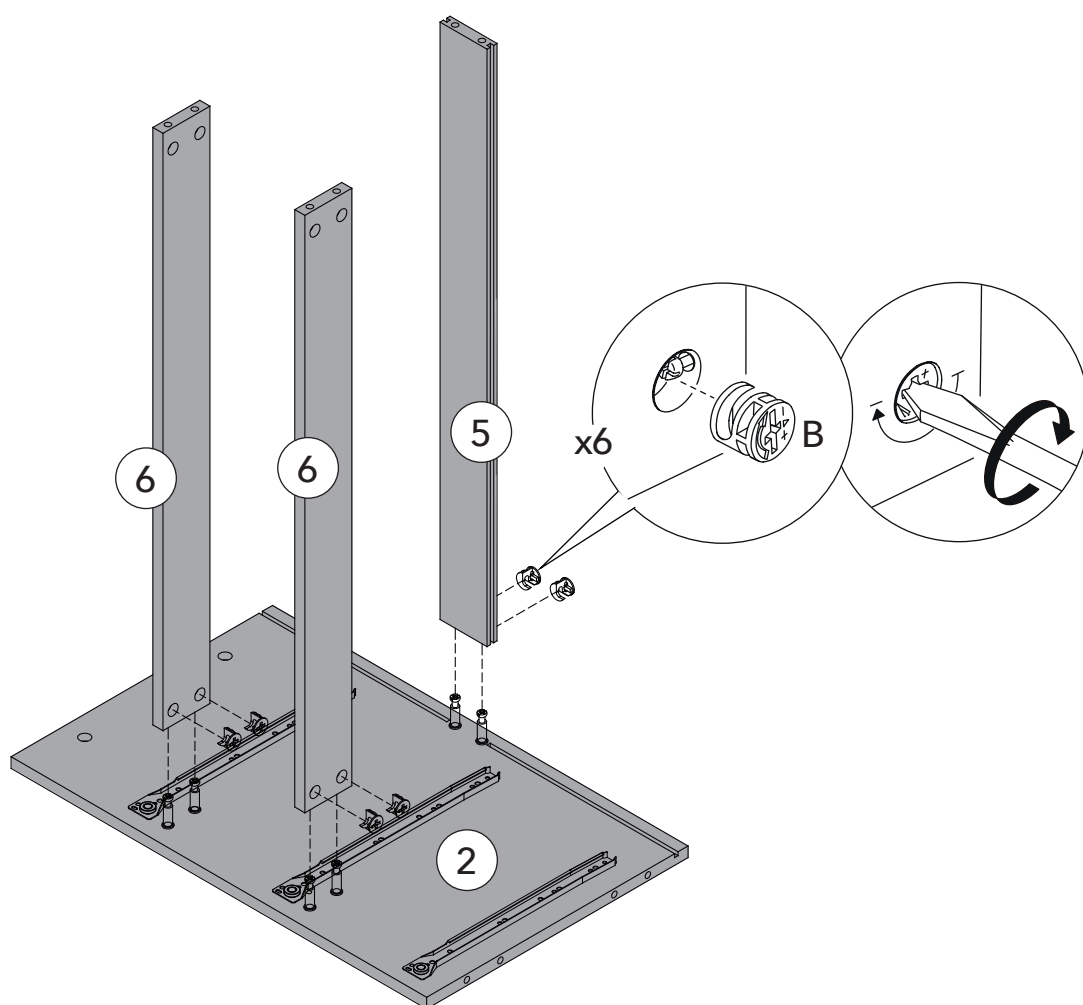


17 x3

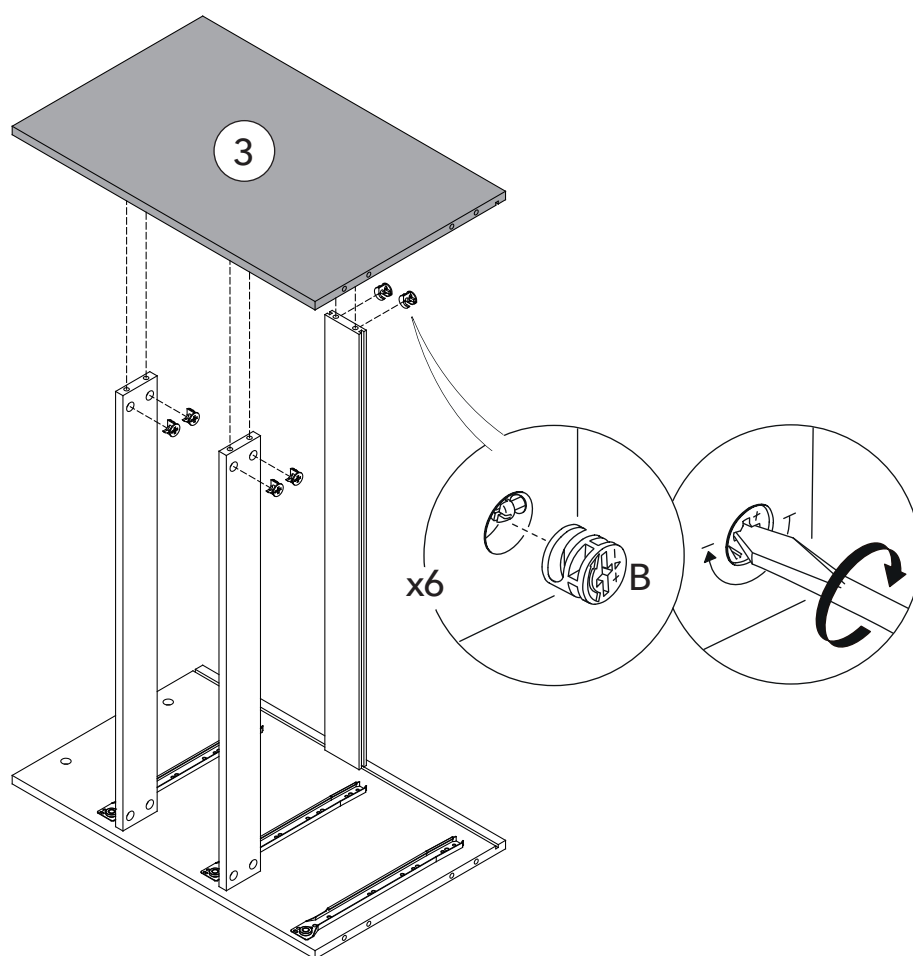
PASO 1



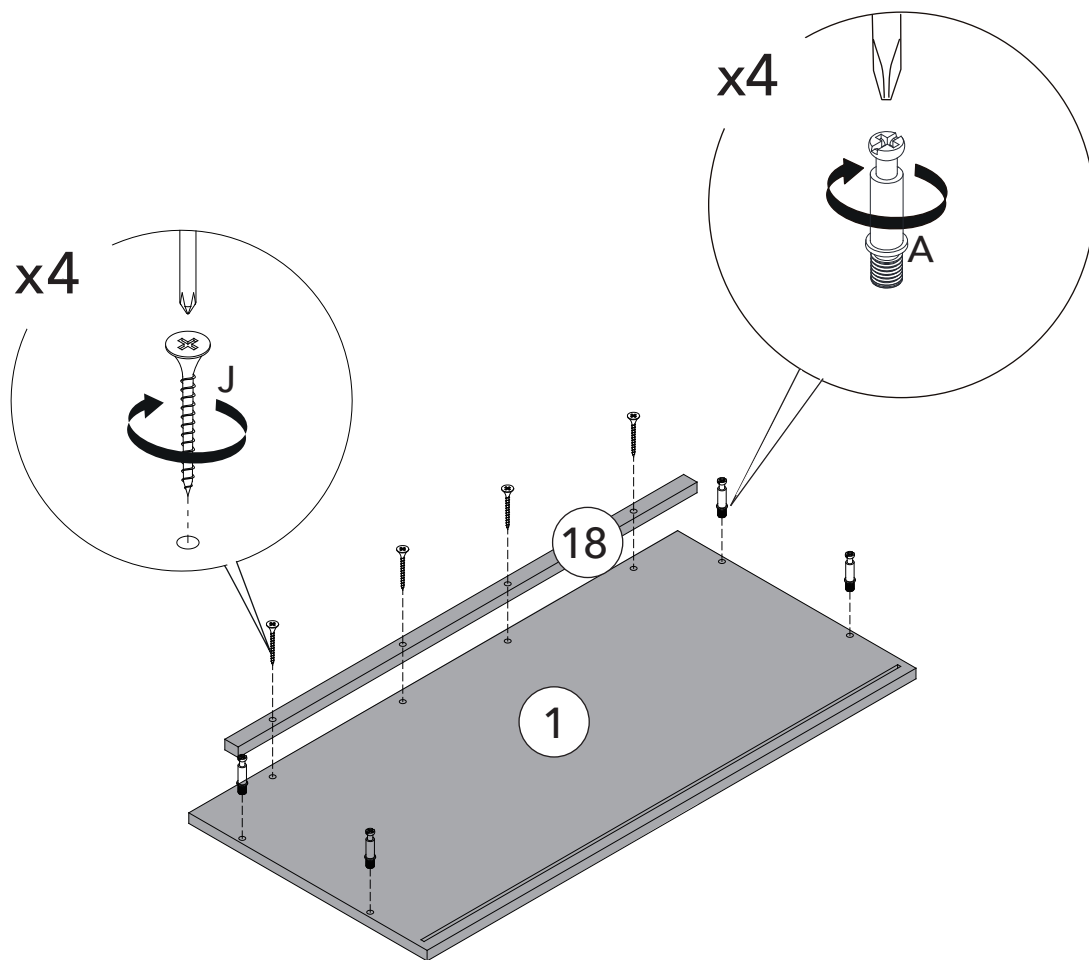
## PASO 2



## PASO 3

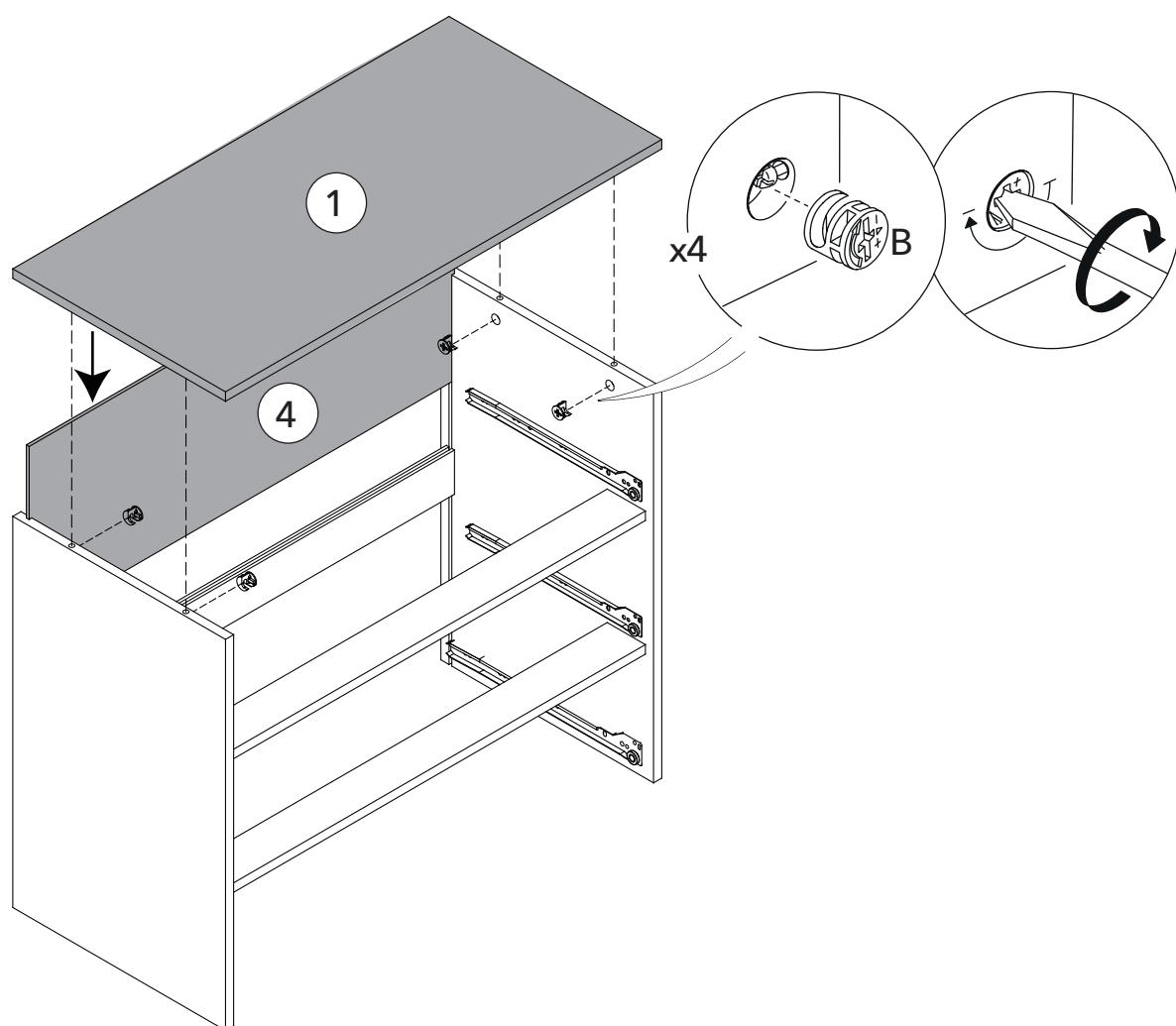


## PASO 4

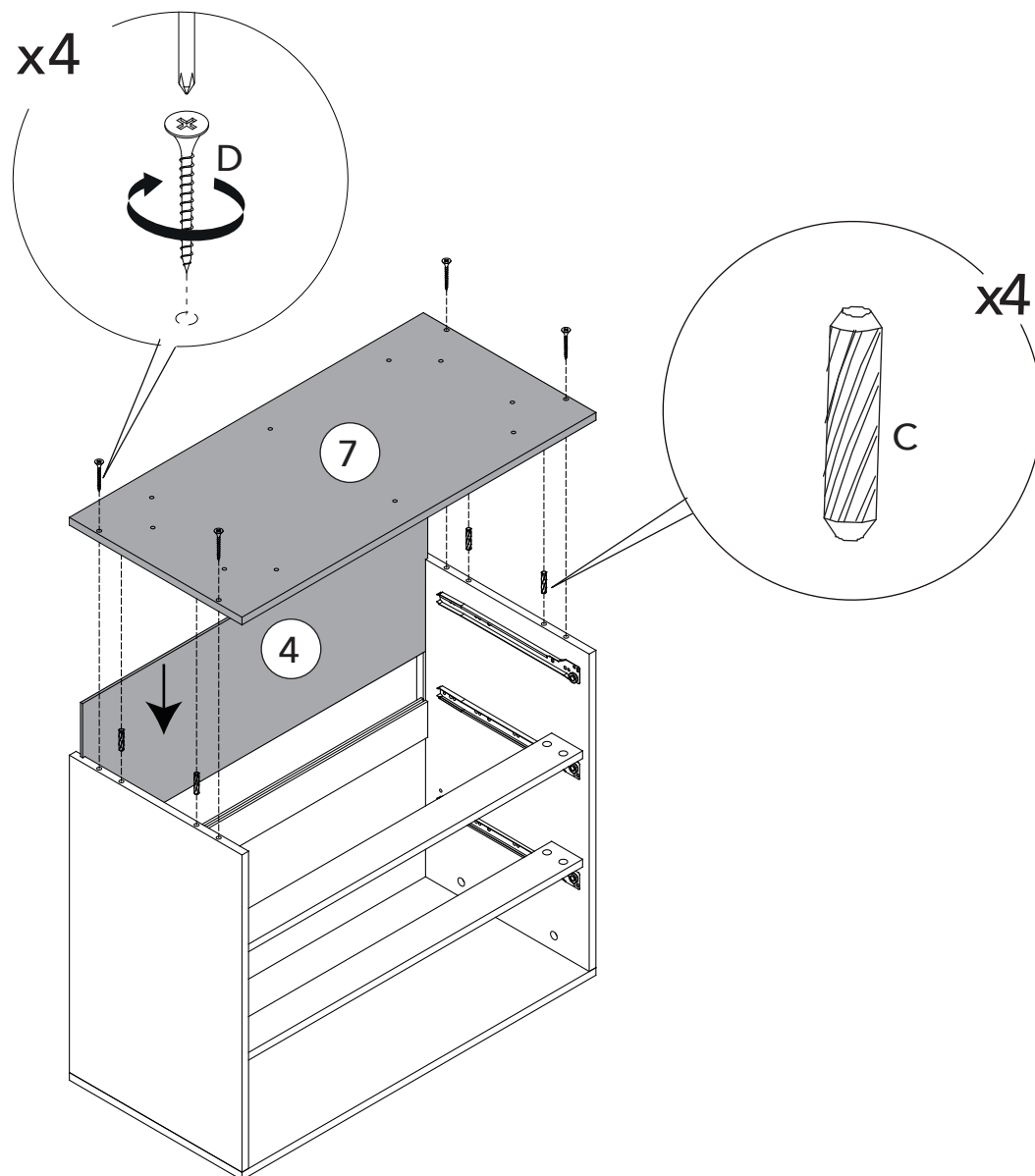




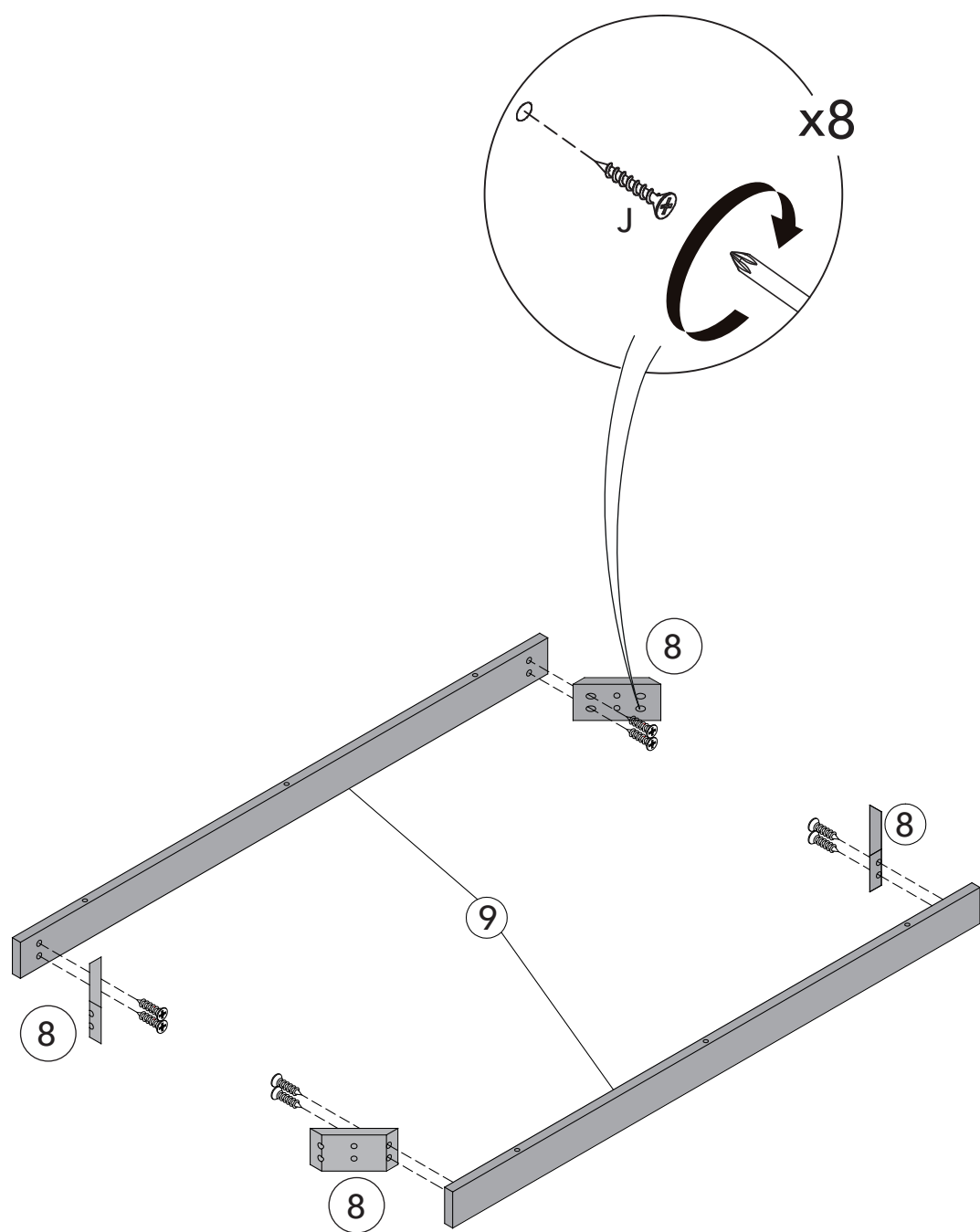
## PASO 5



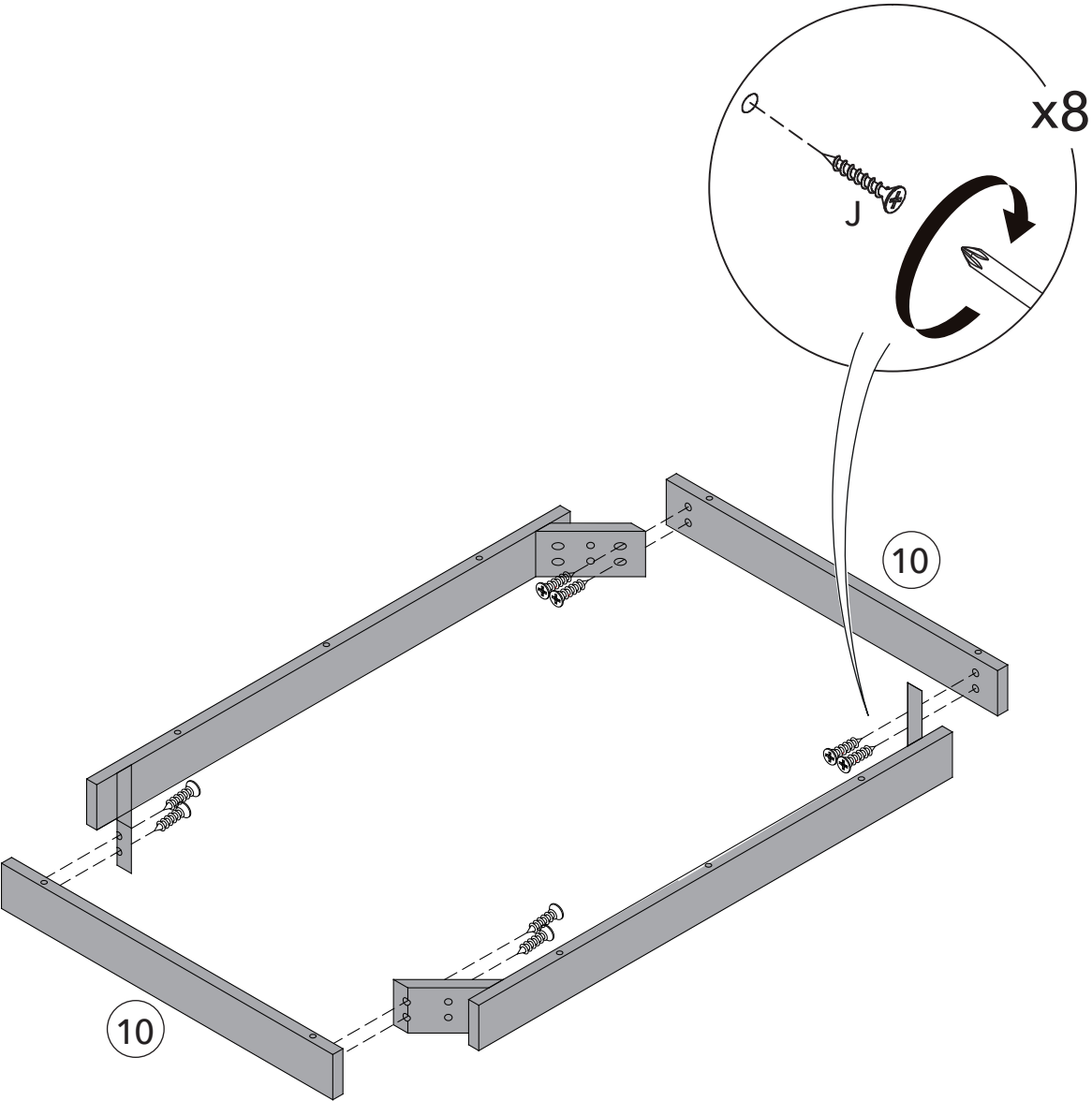
## PASO 6



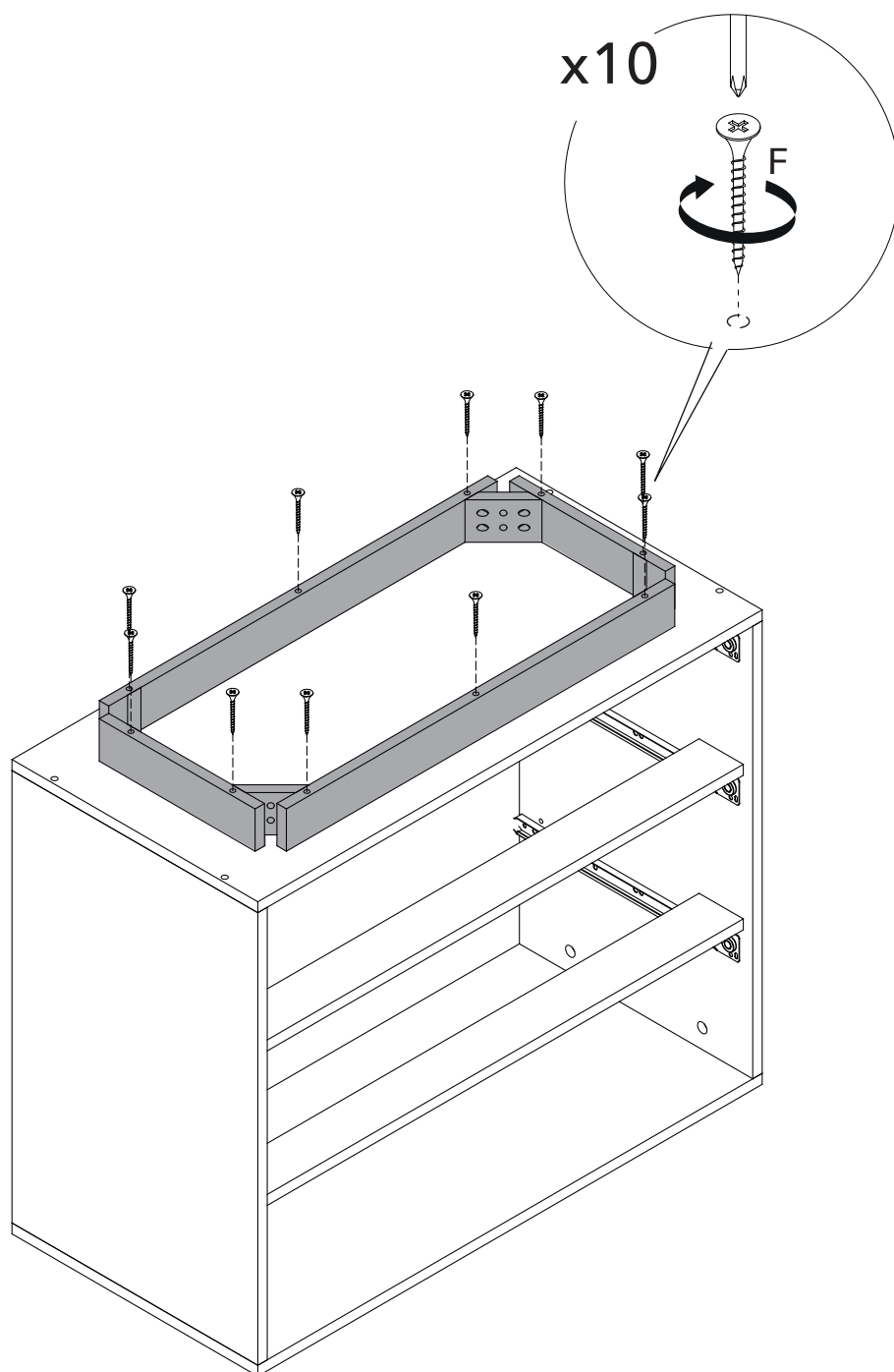
PASO 7



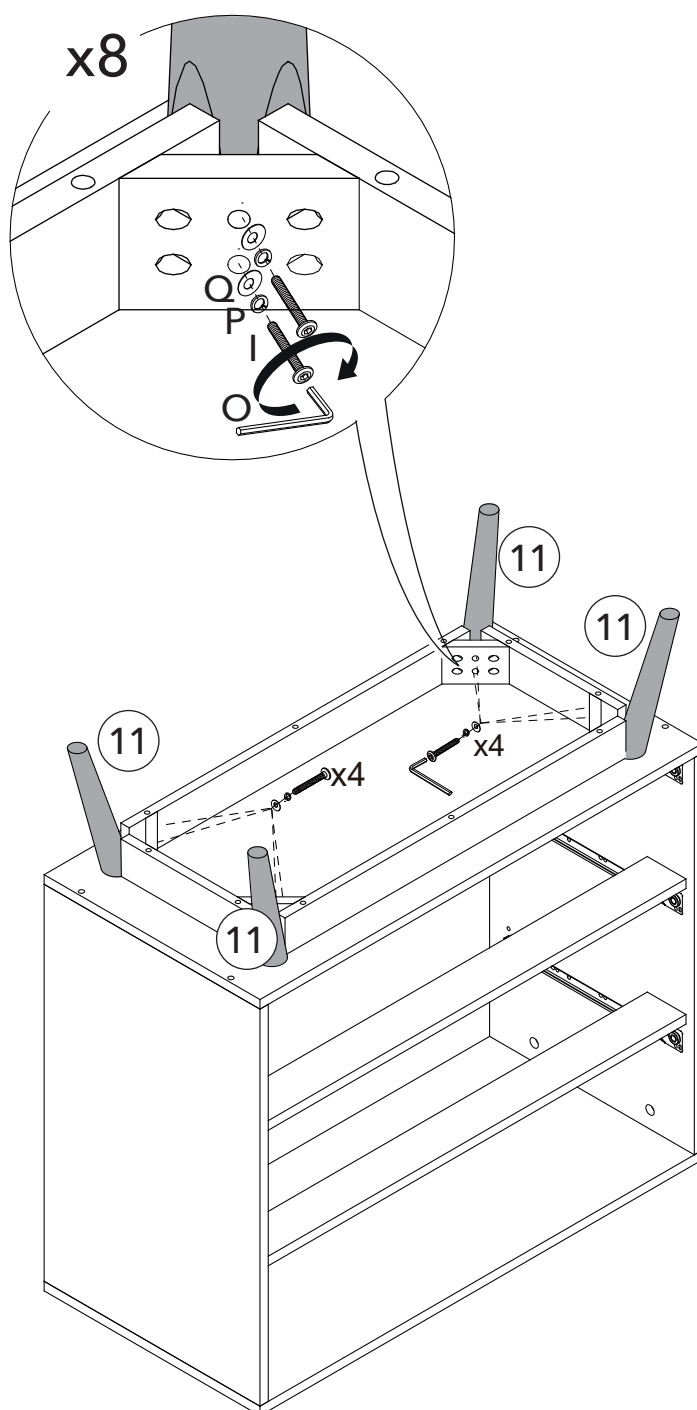
PASO 8



## PASO 9

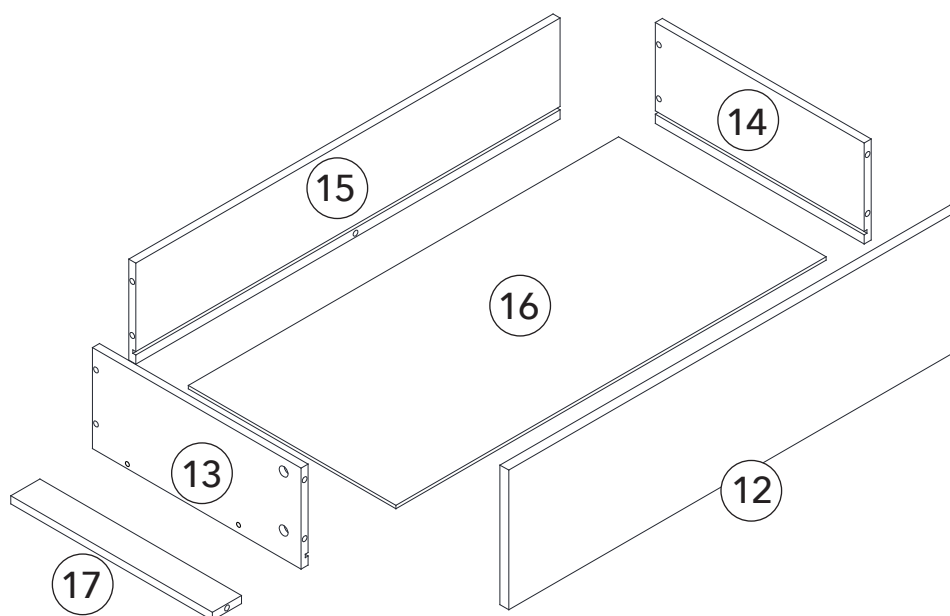


## PASO 10



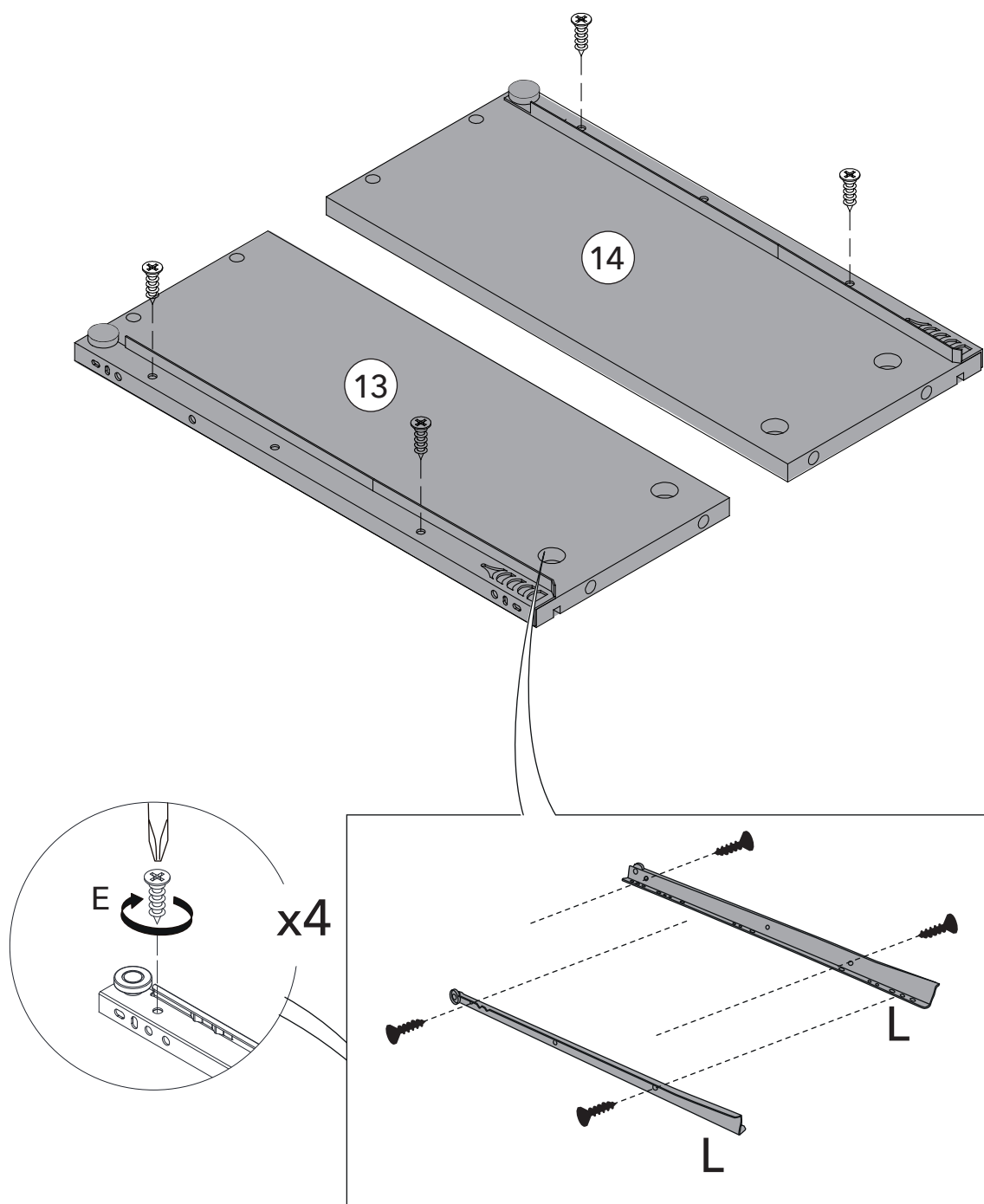
## PASO 11

### ARMADO DE CAJONES



## PASO 12

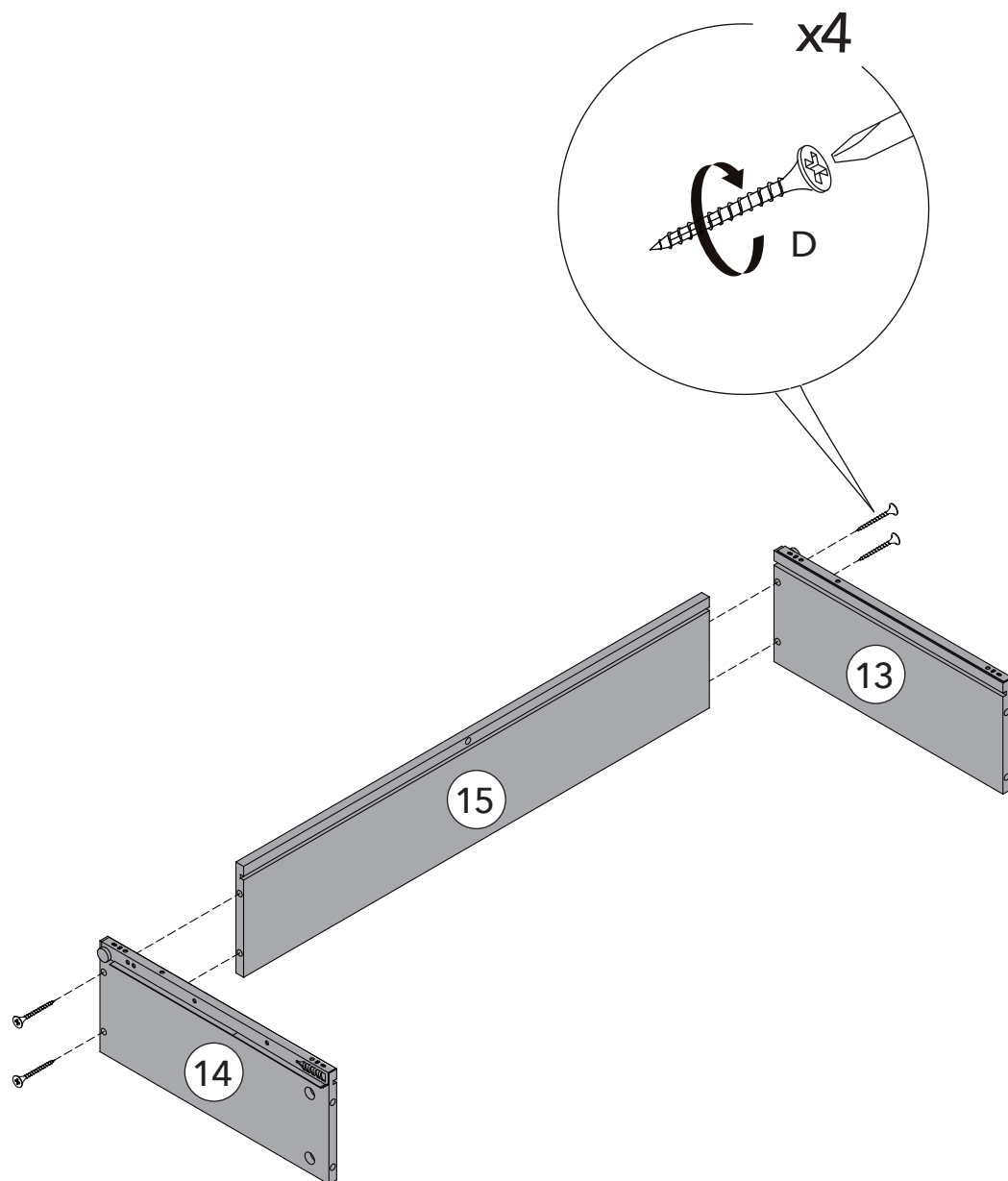
HACER LO MISMO PARA LOS 3 CAJONES





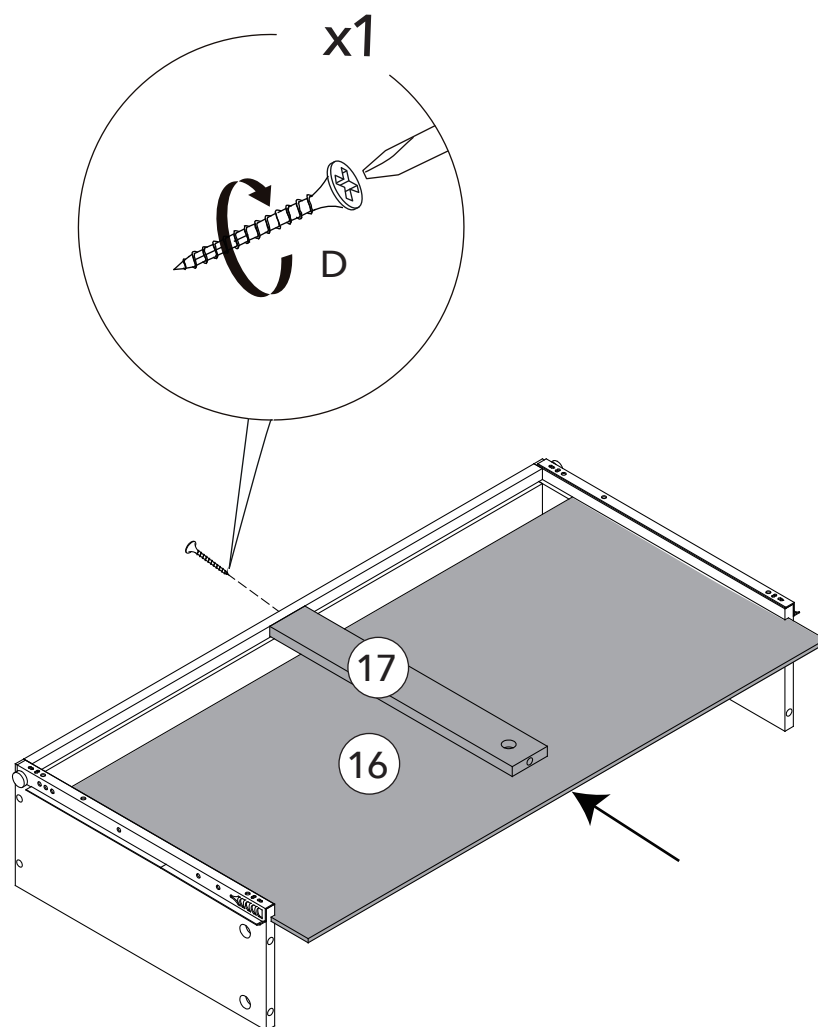
## PASO 13

HACER LO MISMO PARA LOS 3 CAJONES



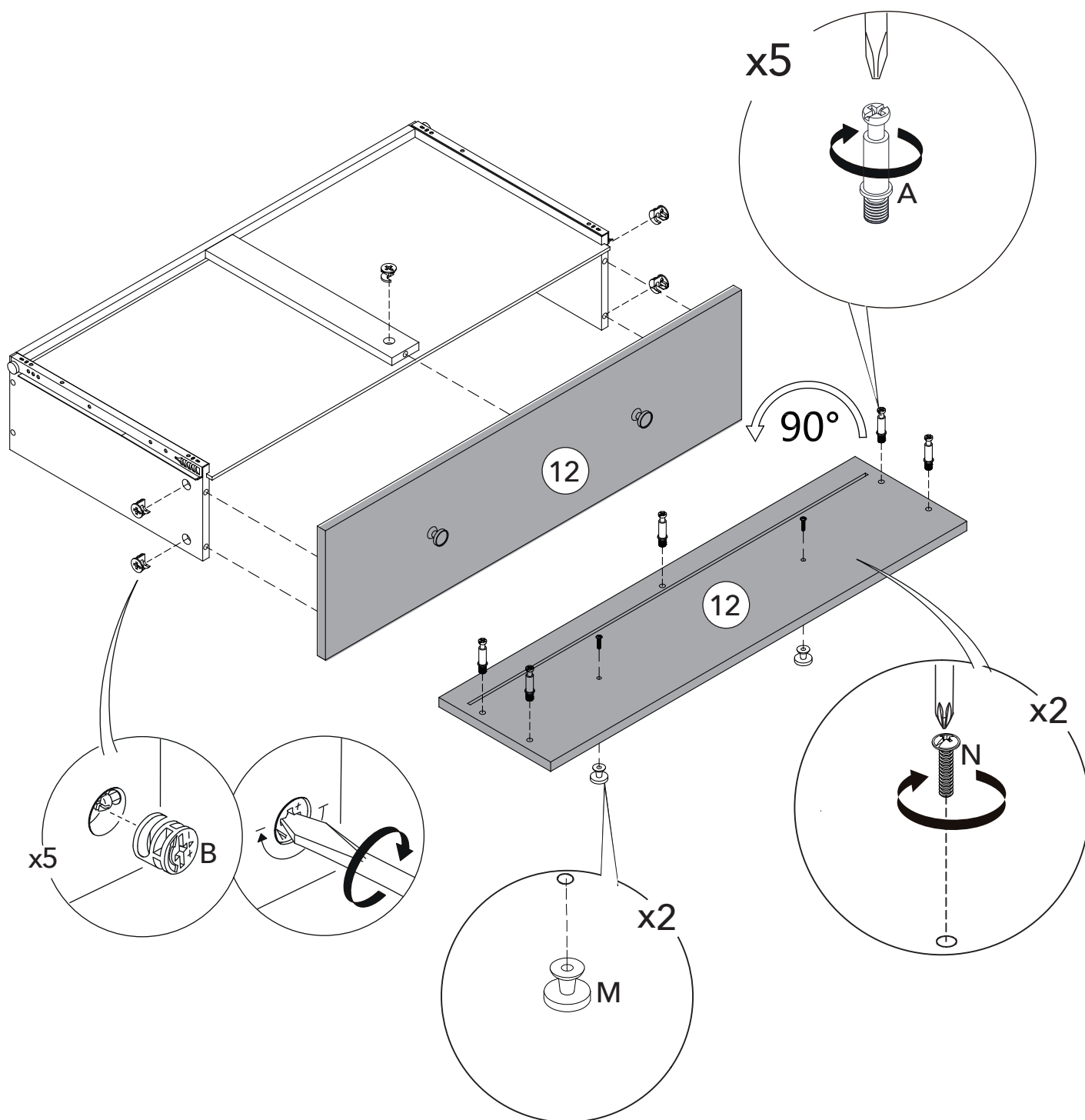
## PASO 14

HACER LO MISMO PARA LOS 3 CAJONES

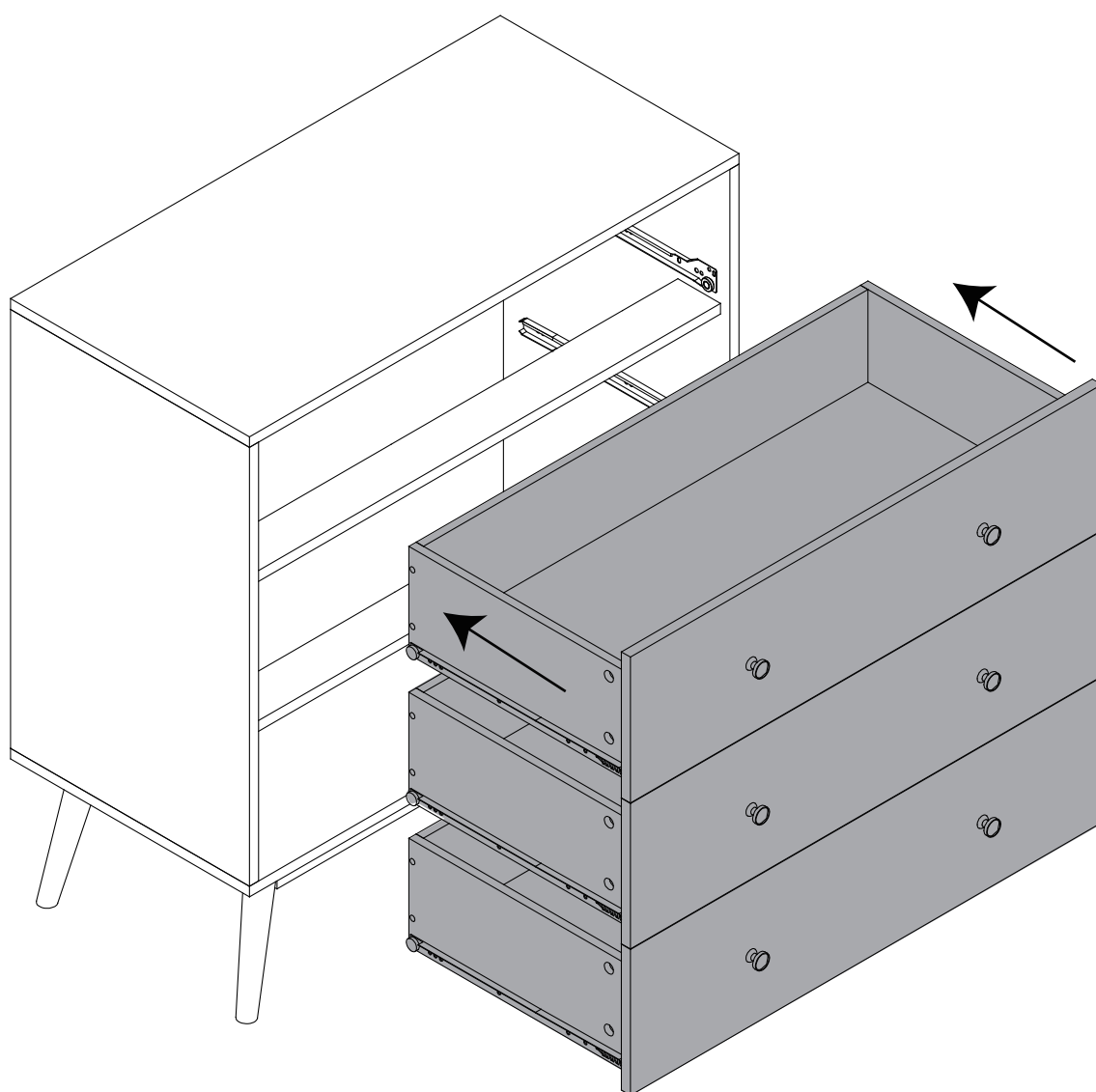


## PASO 15

### HACER LO MISMO PARA LOS 3 CAJONES



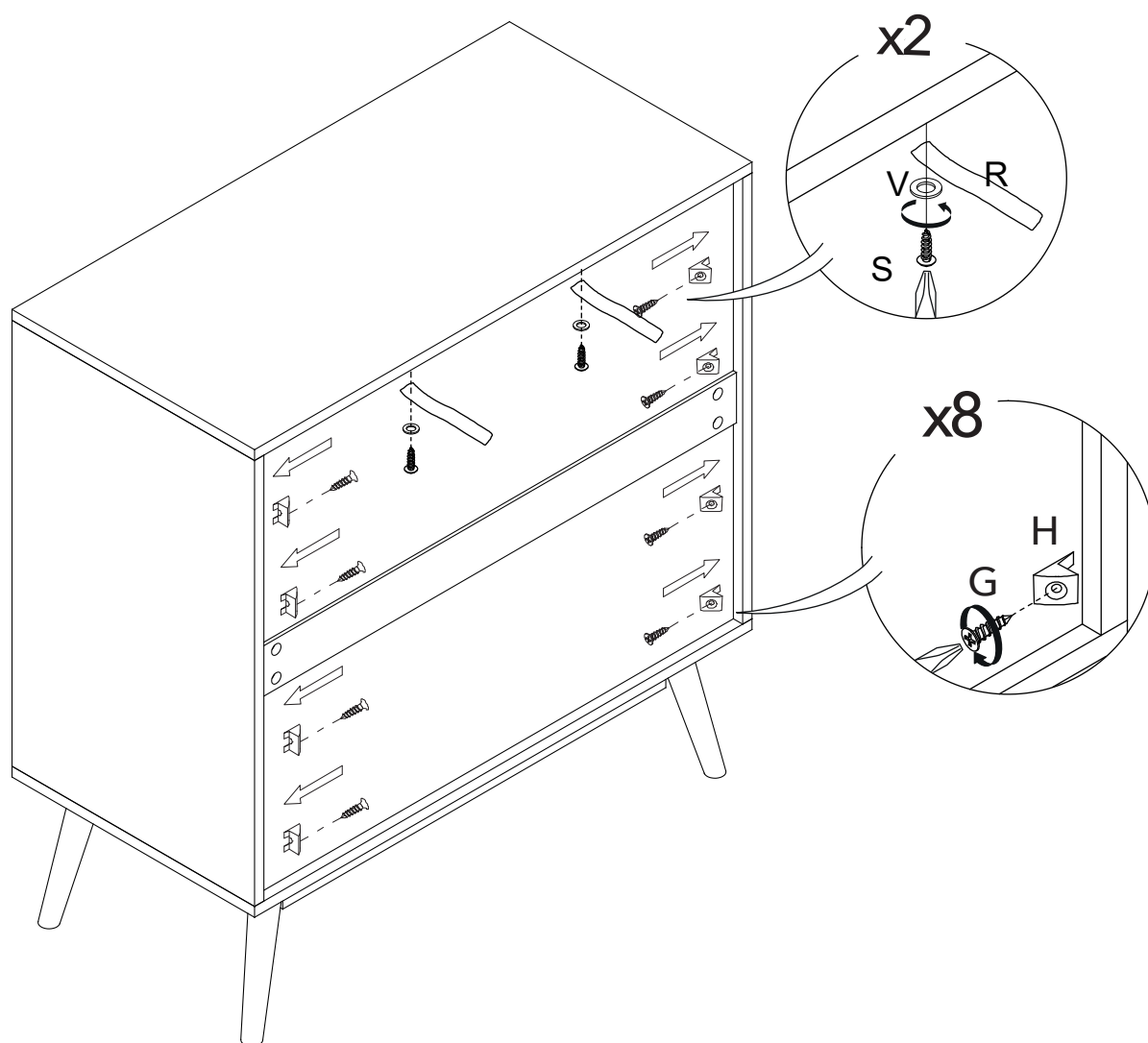
## PASO 16



## PASO 17

### ADVERTENCIA:

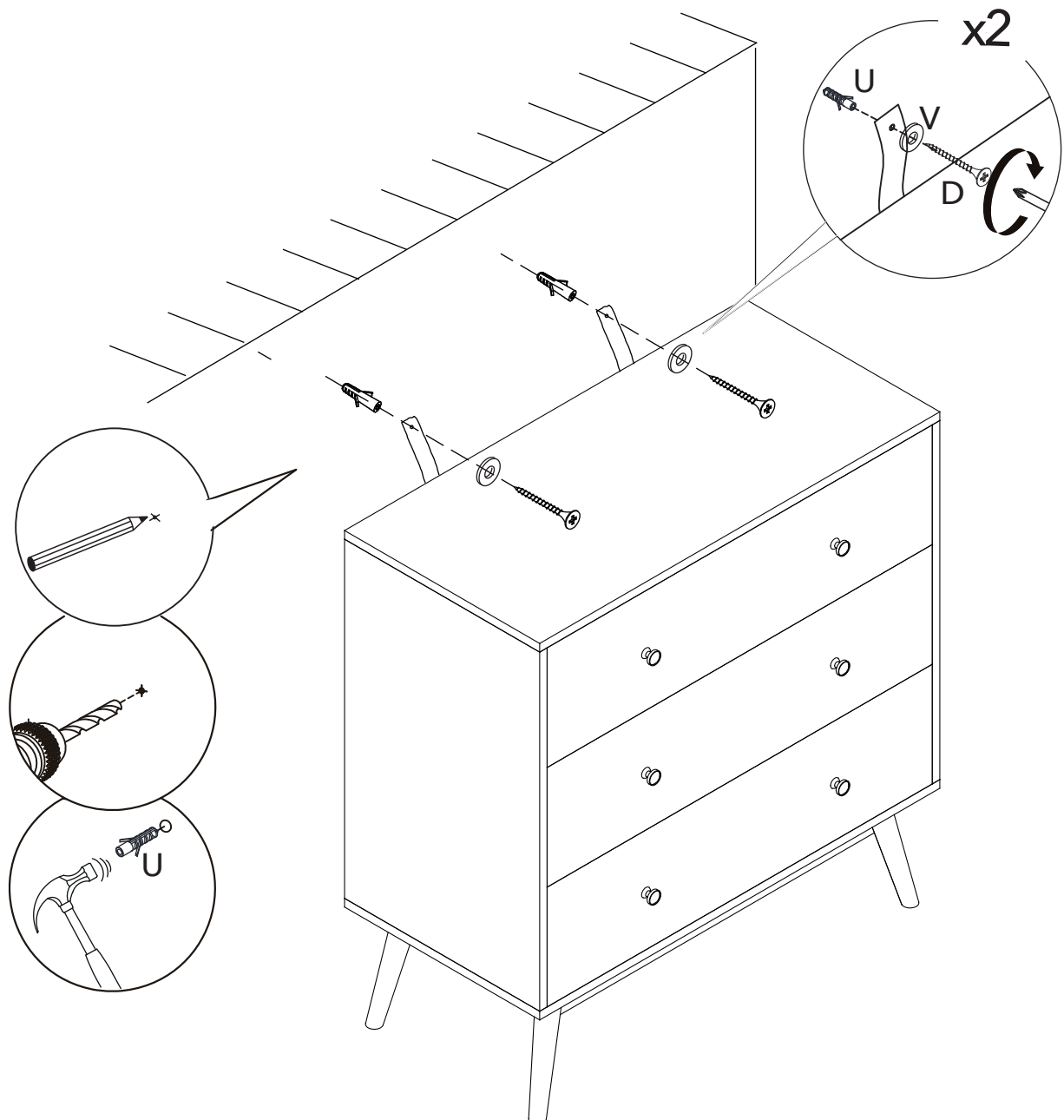
Para evitar el riesgo de vuelco del producto, fije en la pared el montaje suministrado en el empaque tal como se muestra en el dibujo a continuación.



## PASO 18

### ADVERTENCIA:

Para evitar el riesgo de vuelco del producto, fije en la pared el montaje suministrado en el empaque tal como se muestra en el dibujo a continuación.





## **TODOS JUNTOS**

Entre todos sí es posible  
lograr un impacto real  
ahorrando papel.

