

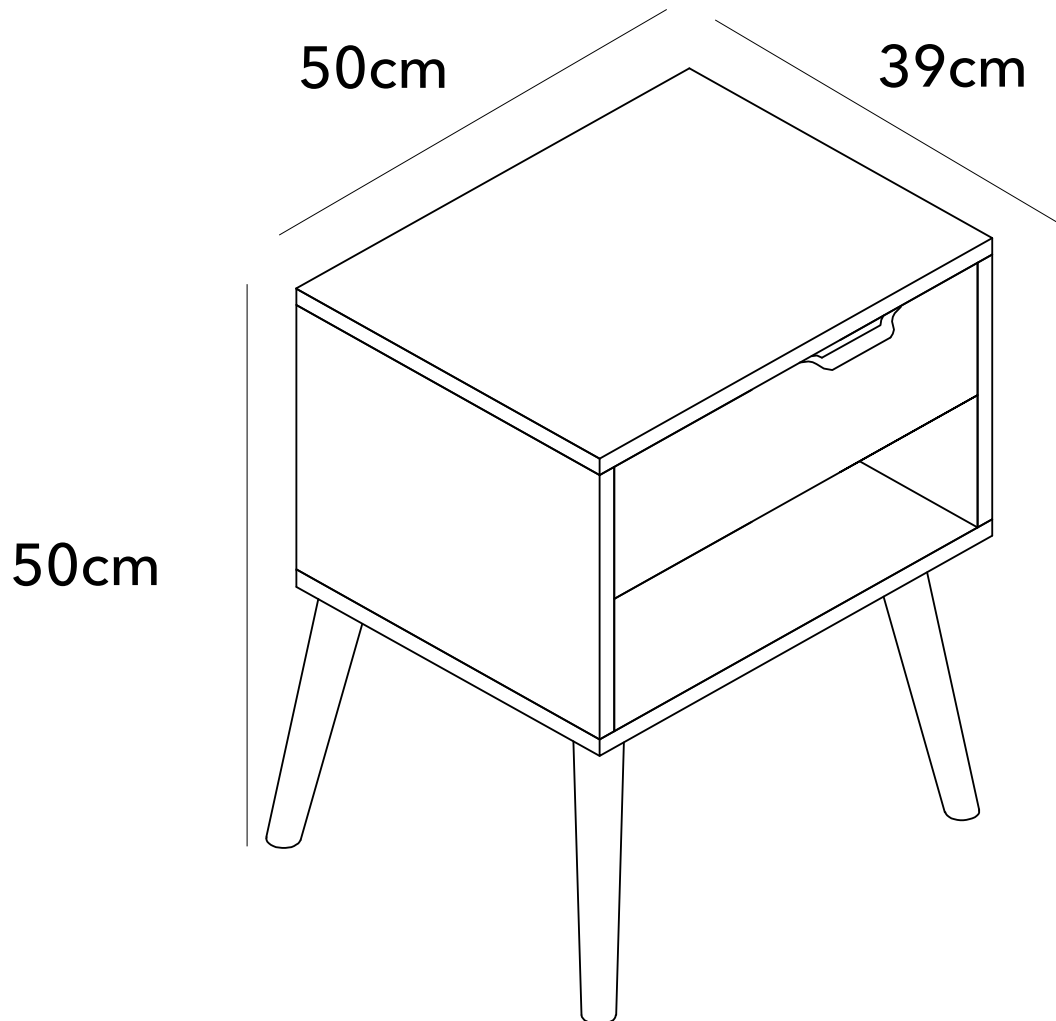


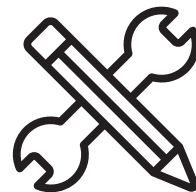
MANUAL DE INSTRUCCIONES

VELADOR 1CJ FLORENCIA 2.0 50X39X50CM

BLANCO/NATURAL

MODELO: MB3102TT24-12





ADVERTENCIA

Siga las instrucciones que se detallan en el manual, si presenta alguna diferencia en el contenido de sus piezas pongase en contacto con la tienda donde fue adquirido.

RECOMENDACIONES

- Estudie atentamente las instrucciones antes del montaje.
- Ordene las piezas que componen el mueble.
- Agrupe y ordene la quincallería.
- Prepare una zona despejada para el montaje.
- Monte las piezas sin forzar los ensambles, una vez armada toda la estructura, reaprete de forma definitiva.
- Volver a apretar los tornillos después de un tiempo de uso.
- Conserve estas instrucciones de montaje.



Herramientas requeridas
(no incluidas)

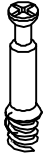


1 persona para
el armado



Producto contenido
en 1 cajas

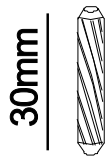
QUINCALLERÍA



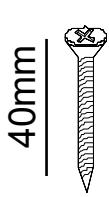
Ax8



Bx8



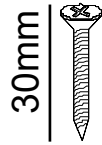
Cx8



Dx4



Ex10



Fx4



Gx4



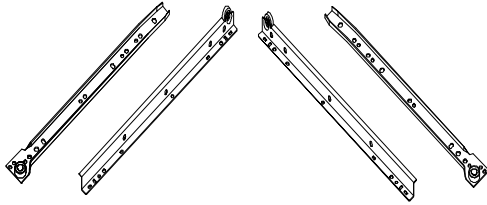
Hx20



Ix14

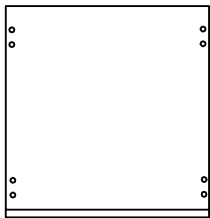


Jx4

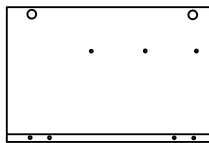


Ox1sets

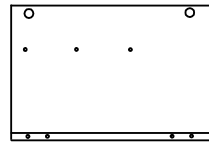
PIEZAS



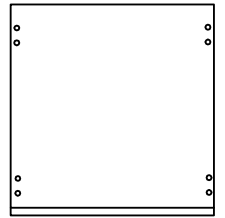
① x1



② x1



③ x1



④ x1



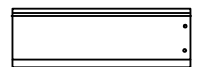
⑤ x1



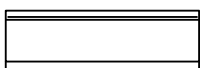
⑥ x4



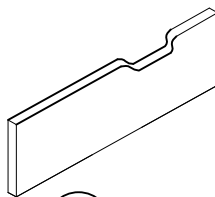
⑦ x1



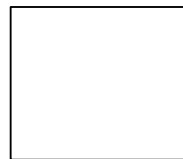
⑧ x1



⑨ x1

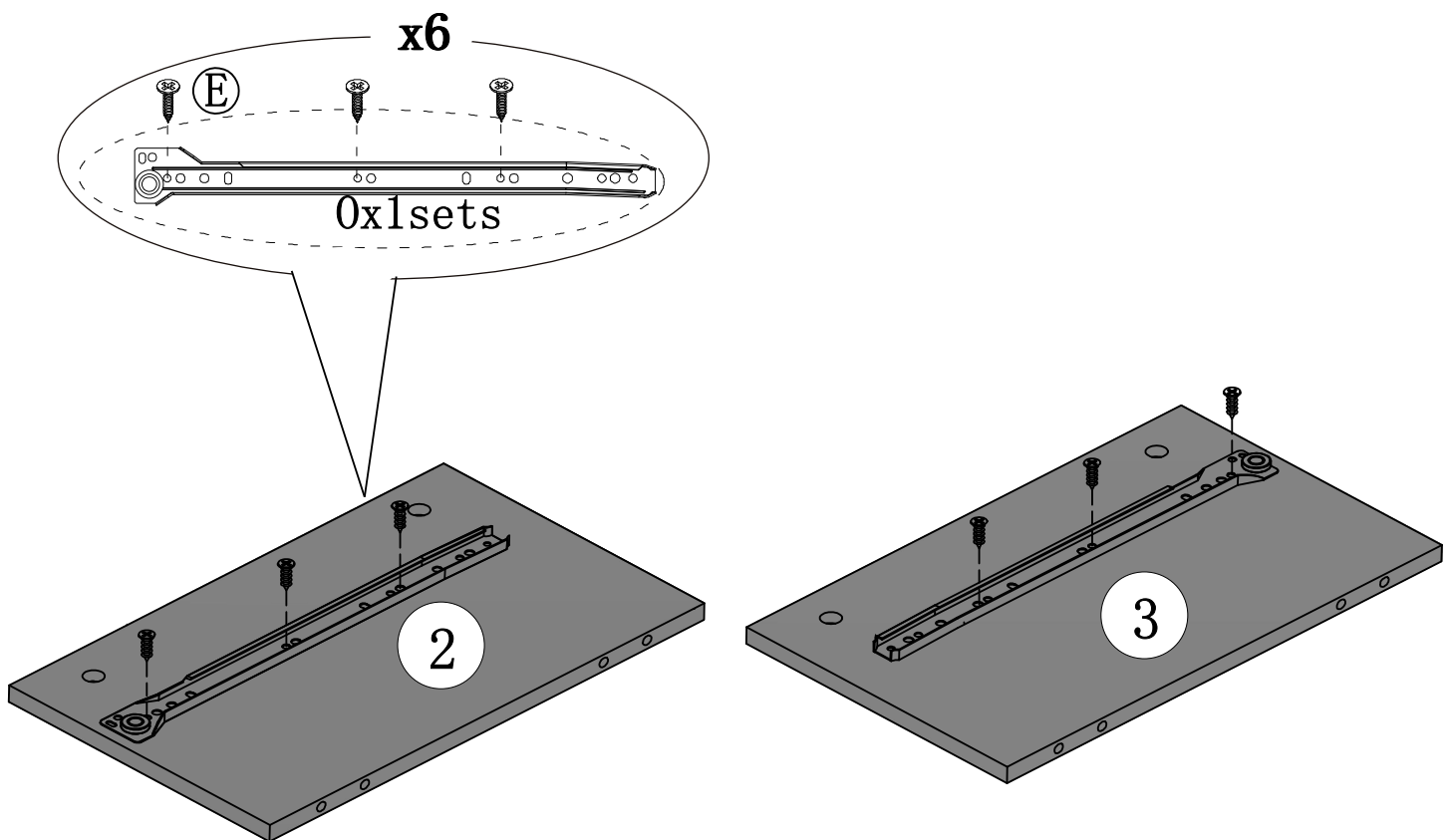


⑩ x1

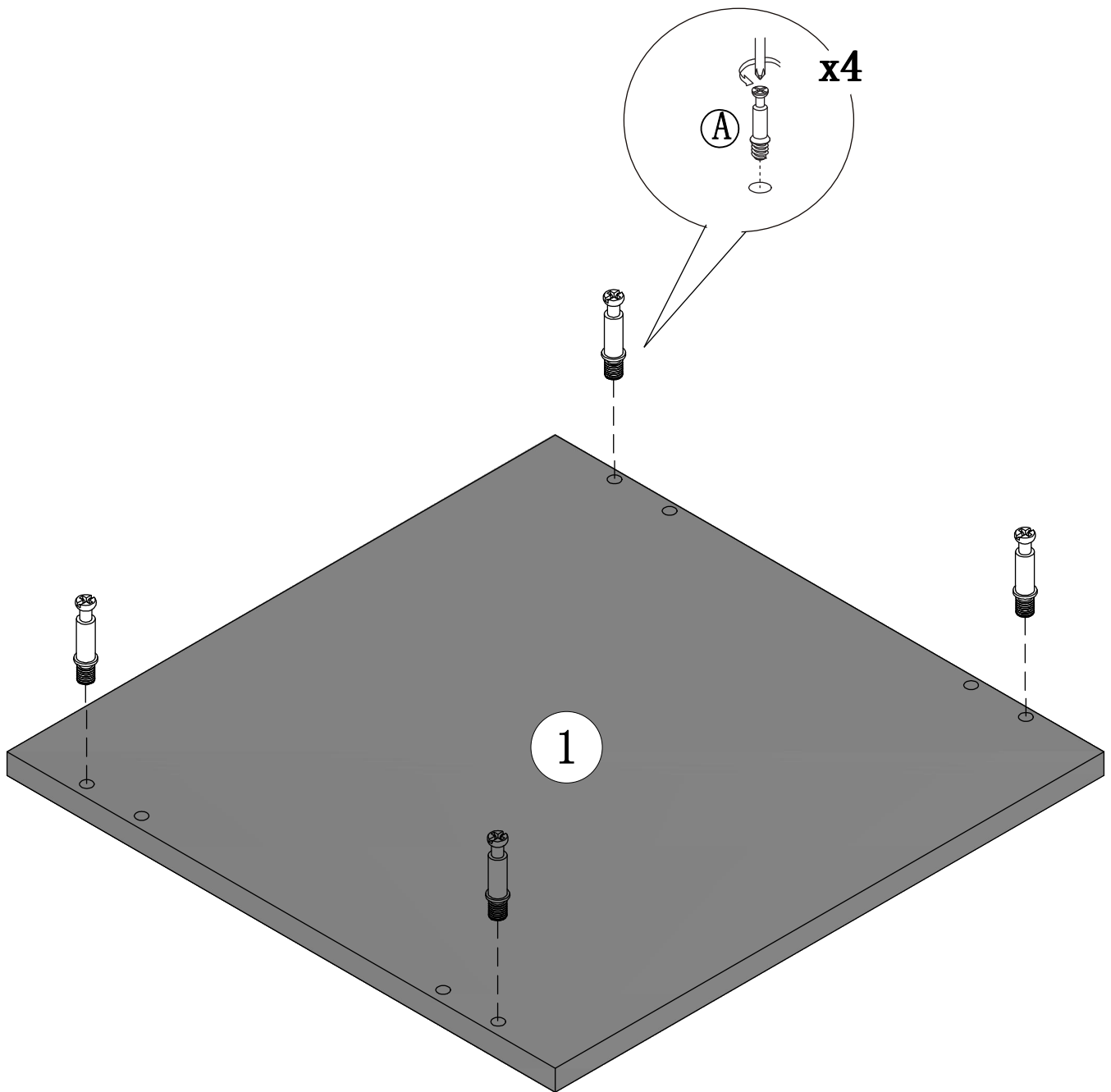


⑪ x1

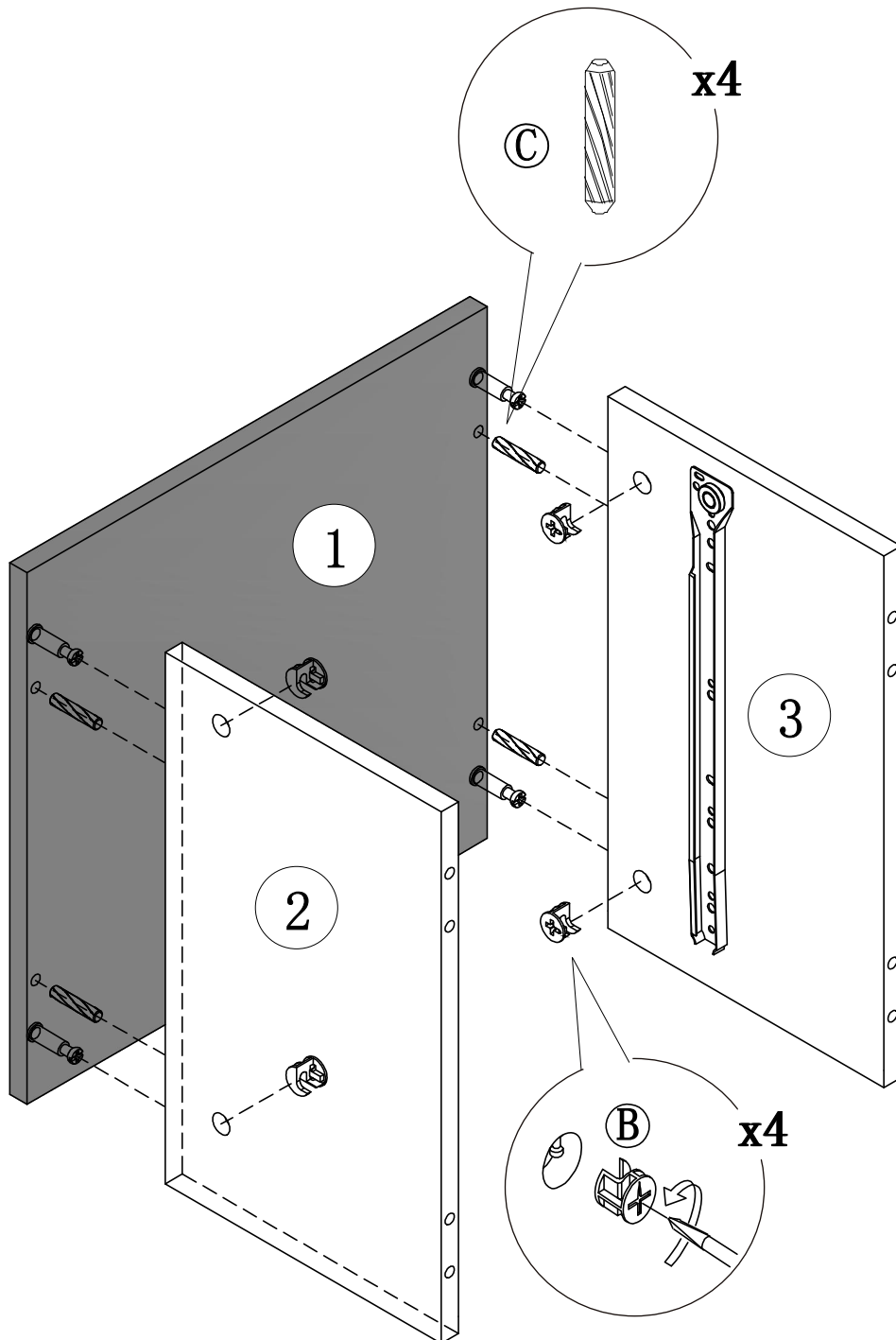
PASO 1



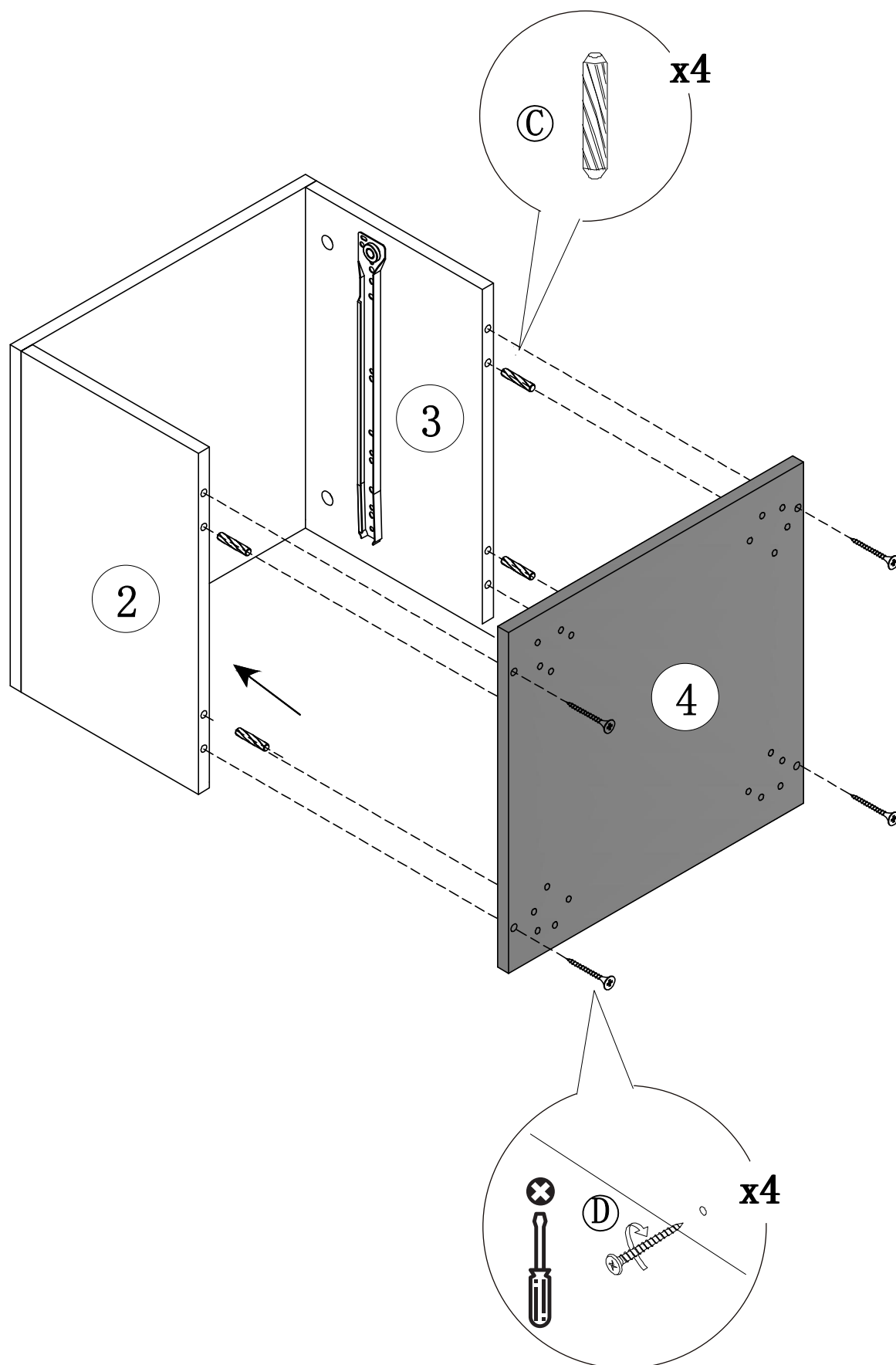
PASO 2



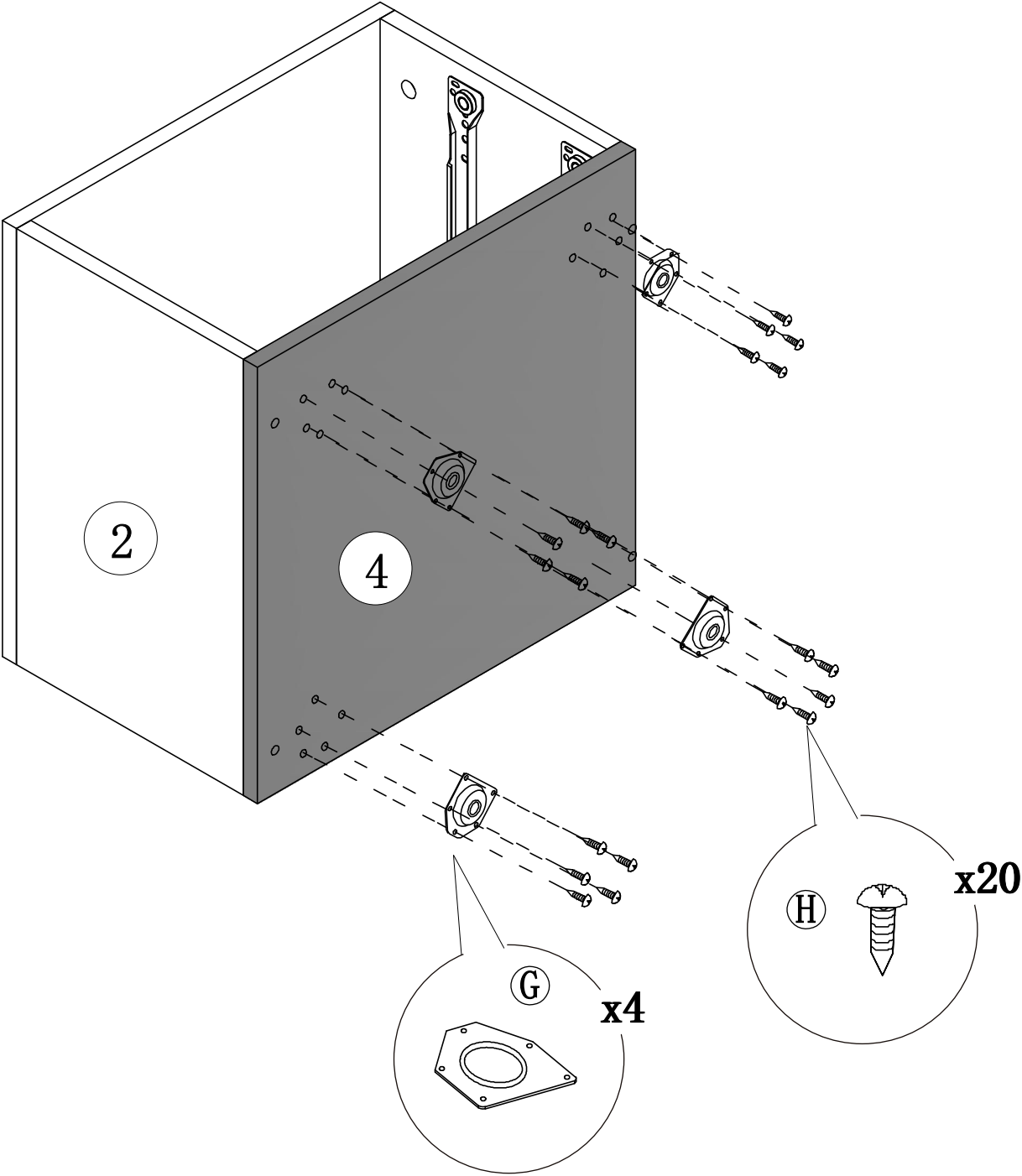
PASO 3



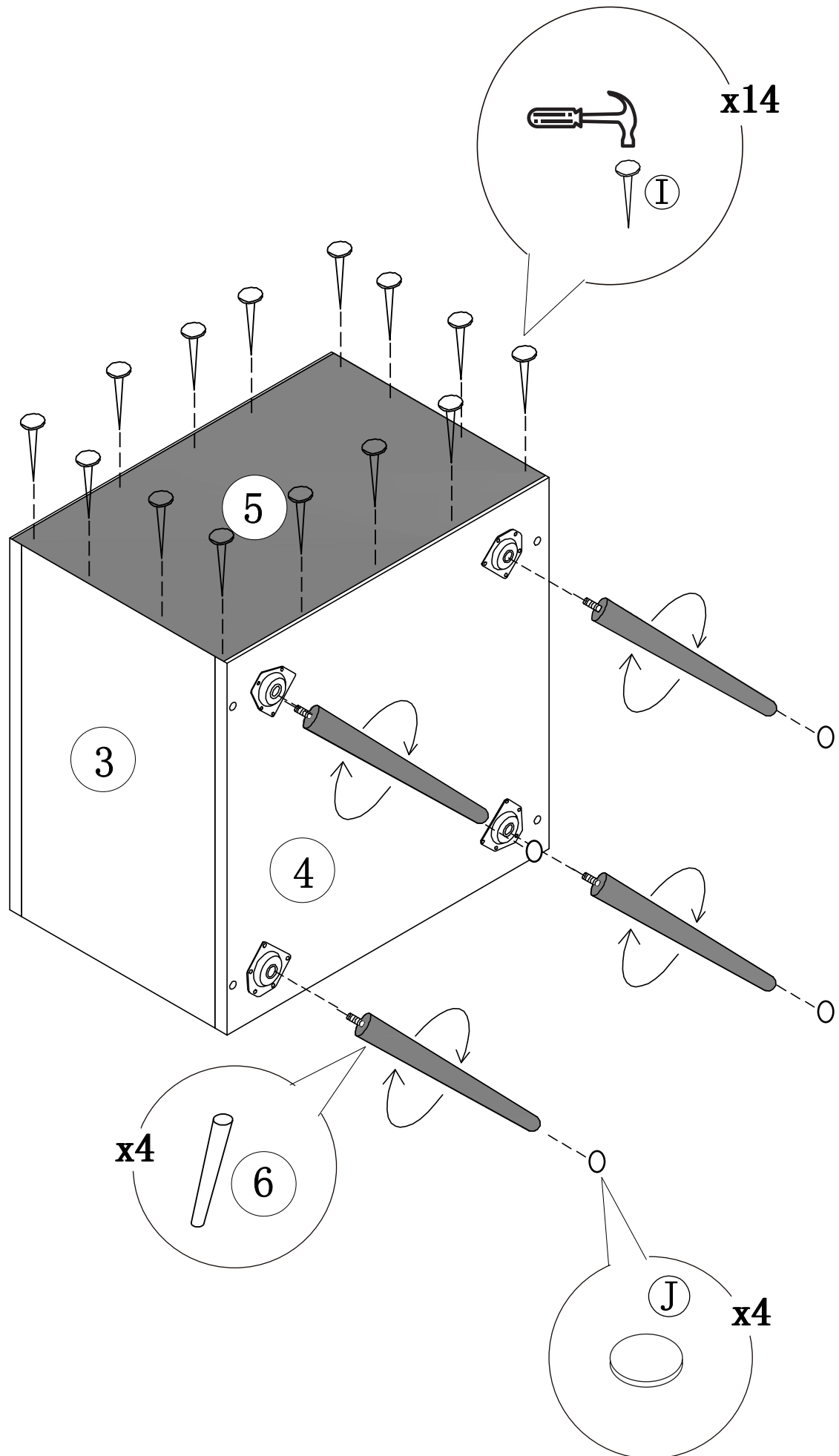
PASO 4



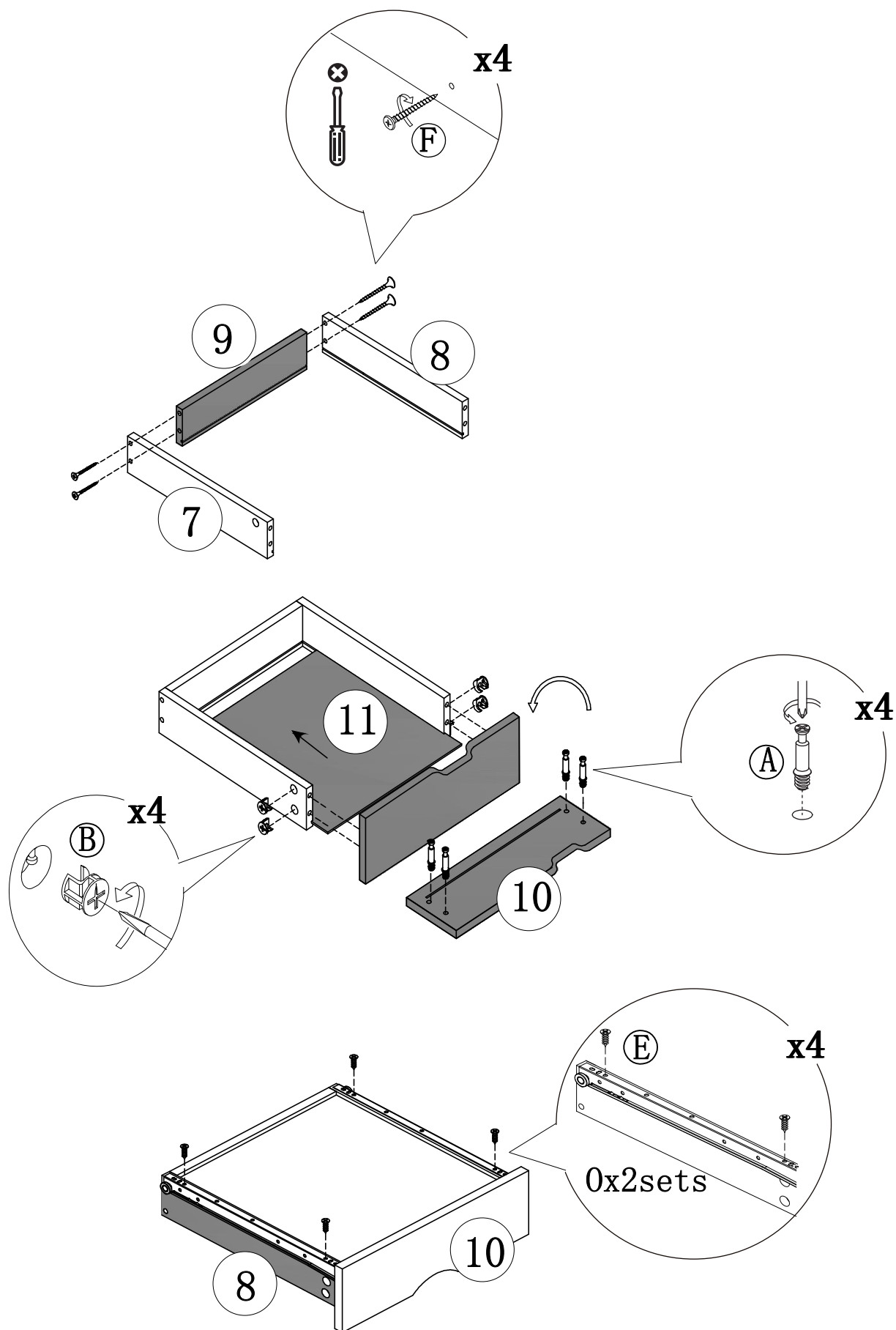
PASO 5



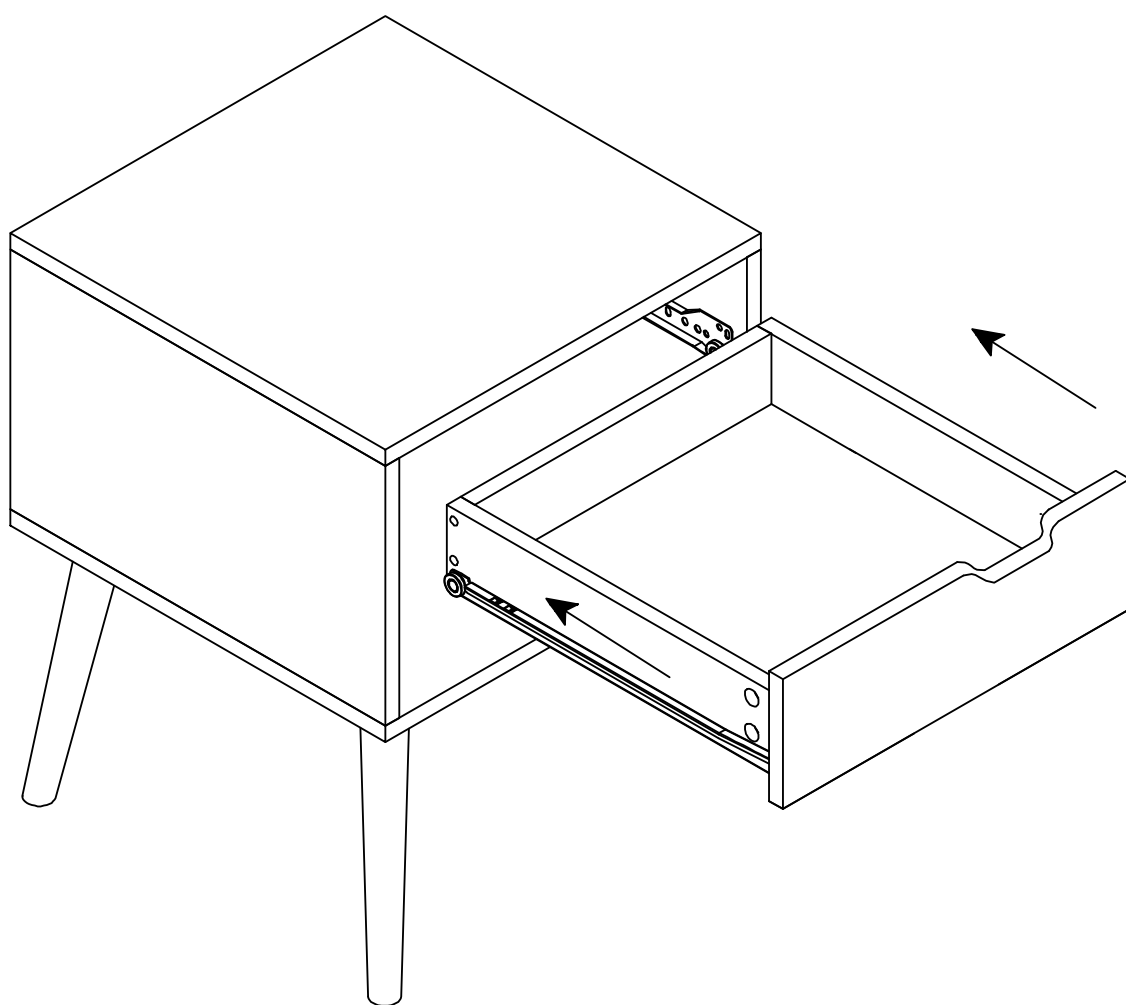
PASO 6



PASO 7



PASO 8





TODOS JUNTOS

Entre todos sí es posible
lograr un impacto real
ahorrando papel.

