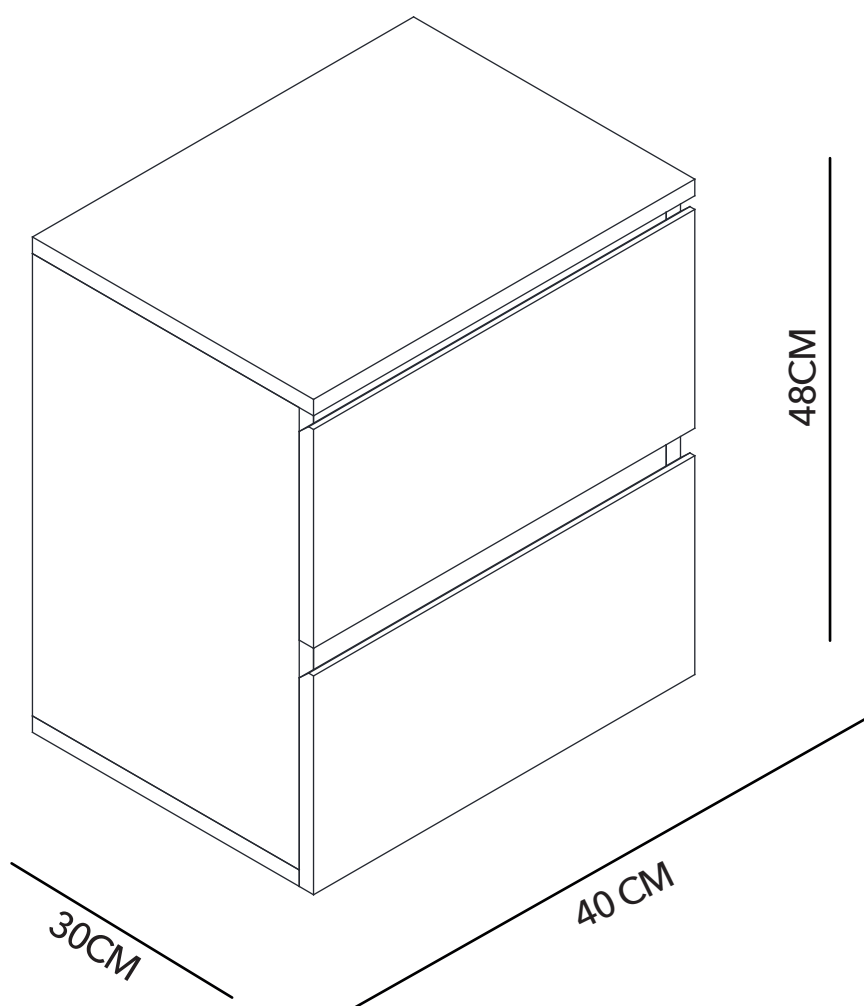
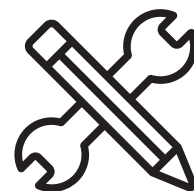


MANUAL DE INSTRUCCIONES

VELADOR 2C MALLORCA
MODELO: MB3103TT99-10-1
/MB3103TT99-10-2/MB3103TT99-10-3
/MB3103TT25-10-11



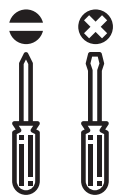


ADVERTENCIA

Siga las instrucciones que se detallan en el manual, si presenta alguna diferencia en el contenido de sus piezas pongase en contacto con la tienda donde fue adquirido.

RECOMENDACIONES

- Estudie atentamente las instrucciones antes del montaje.
- Ordene las piezas que componen el mueble.
- Agrupe y ordene la quincallería.
- Prepare una zona despejada para el montaje.
- Monte las piezas sin forzar los ensambles, una vez armada toda la estructura, reaprete de forma definitiva.
- Volver a apretar los tornillos después de un tiempo de uso.
- Conserve estas instrucciones de montaje.



Herramientas requeridas
(no incluidas)

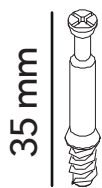


2 personas
para el armado



Producto contenido
en 1 caja

QUINCALLERÍA



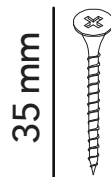
A x18



B x18



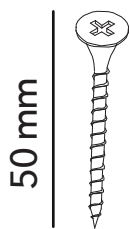
C x10



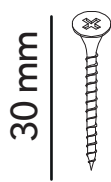
D x4



E x16



F x2



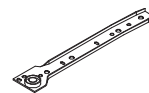
G x12



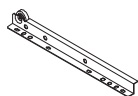
H x8



J x4



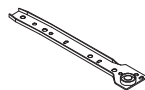
CL x2



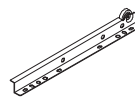
DR x2



M x8

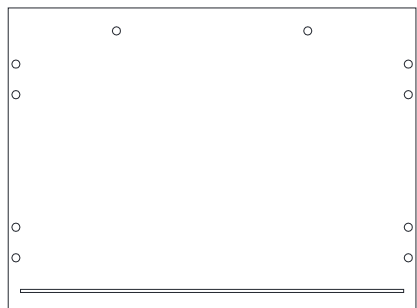


CR x2

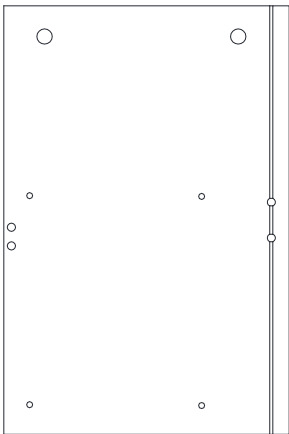


DL x2

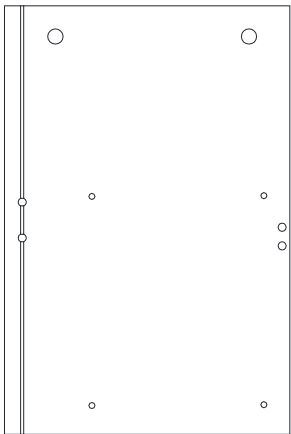
PIEZAS



① x1



② x1



③ x1



④ x1



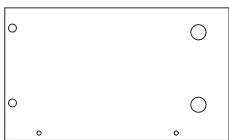
⑤ x1



⑥ x1



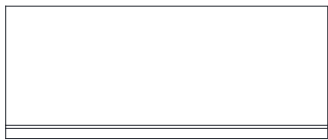
⑦ x1



⑨ x2



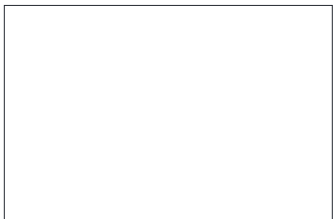
⑩ x2



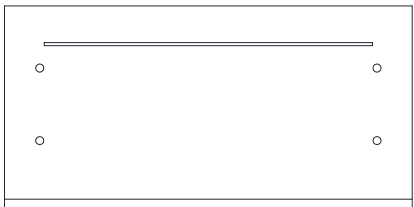
⑪ x2



⑧ x2

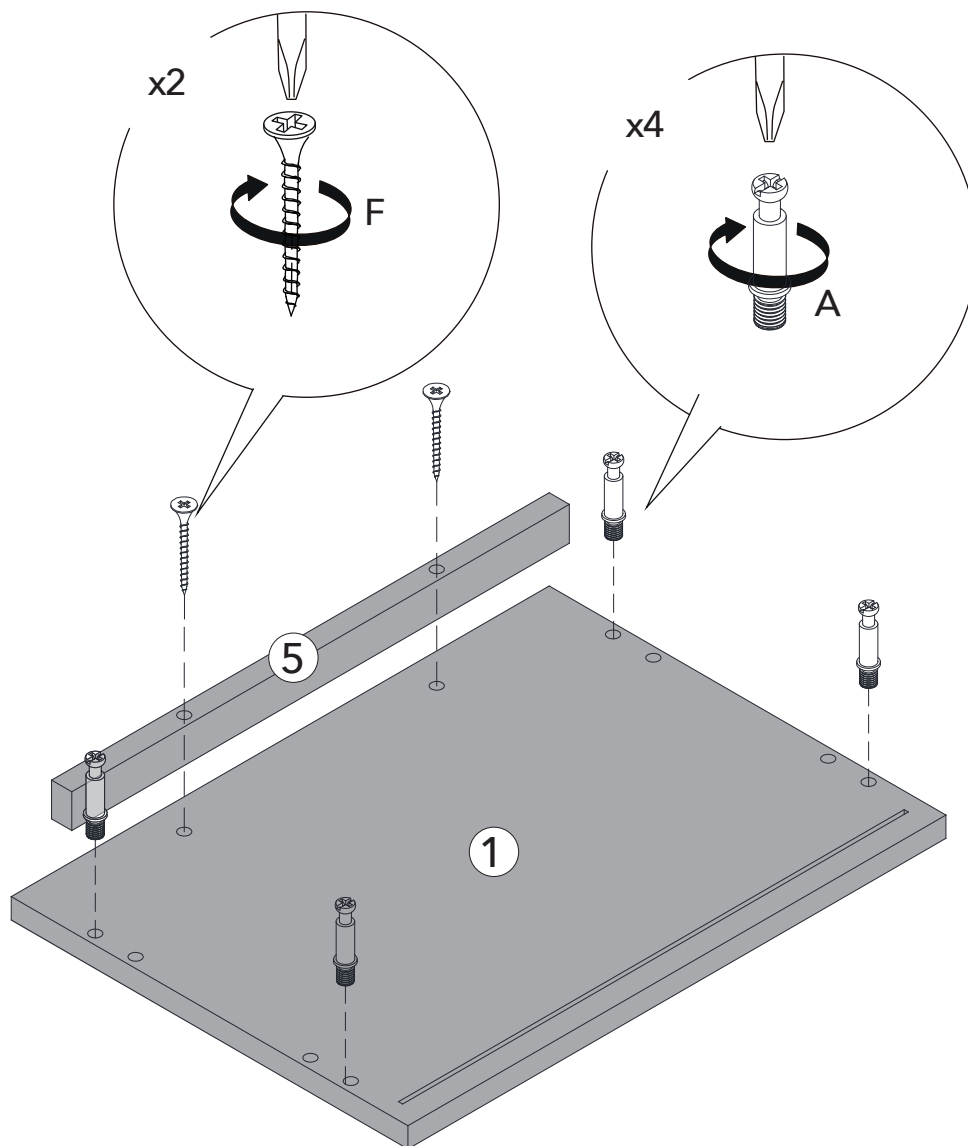


⑫ x2

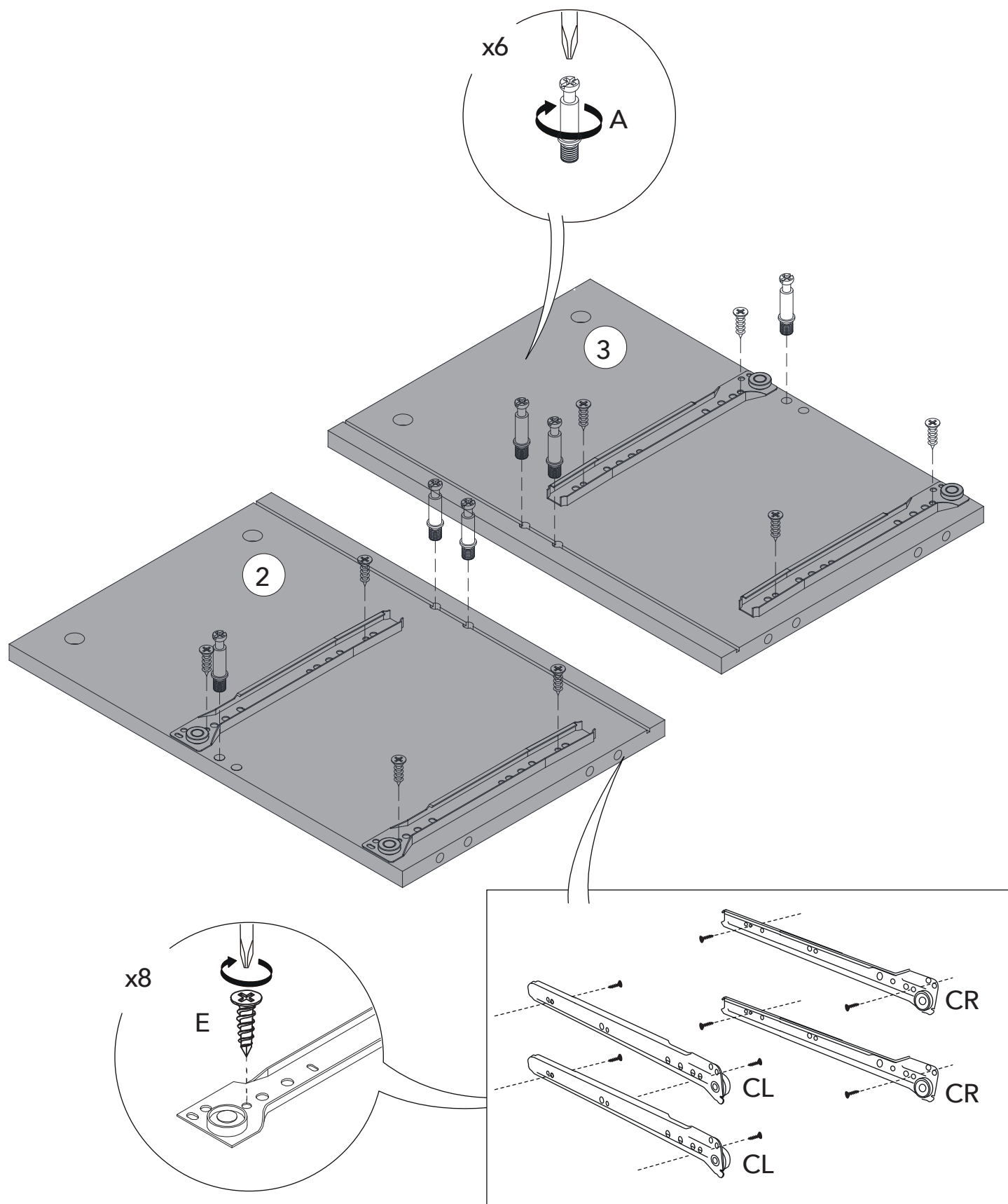


⑬ x2

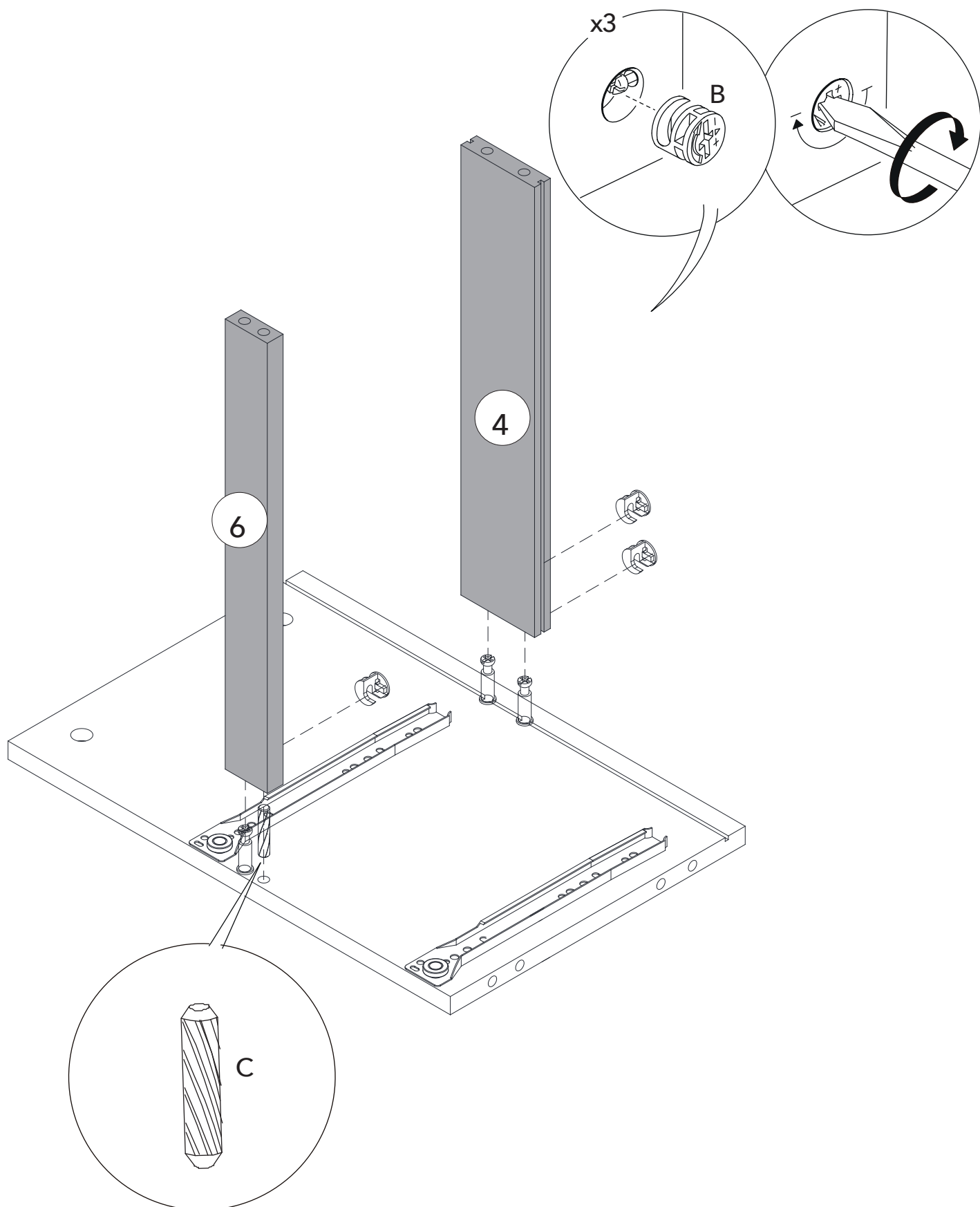
PASO 1



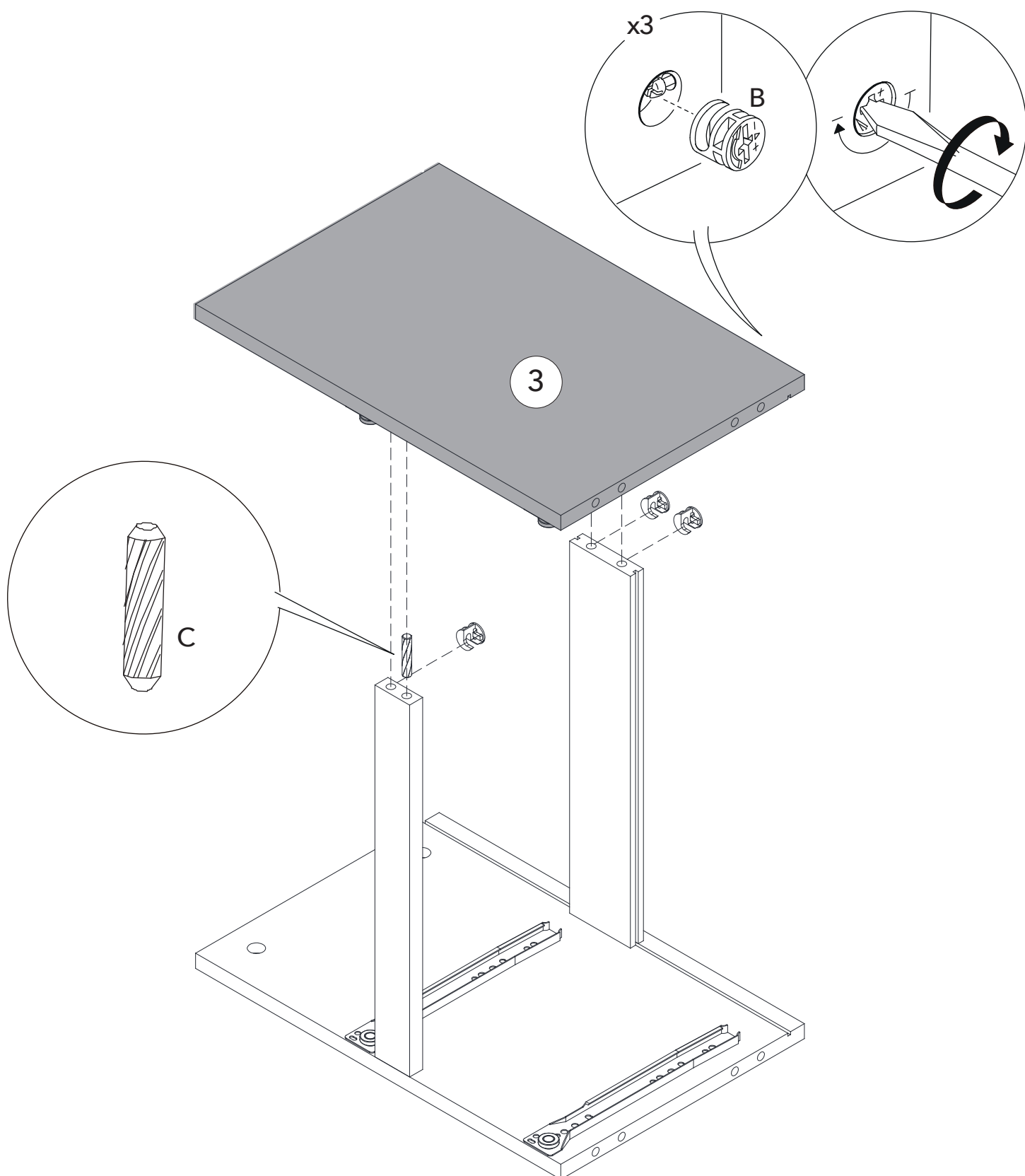
PASO 2



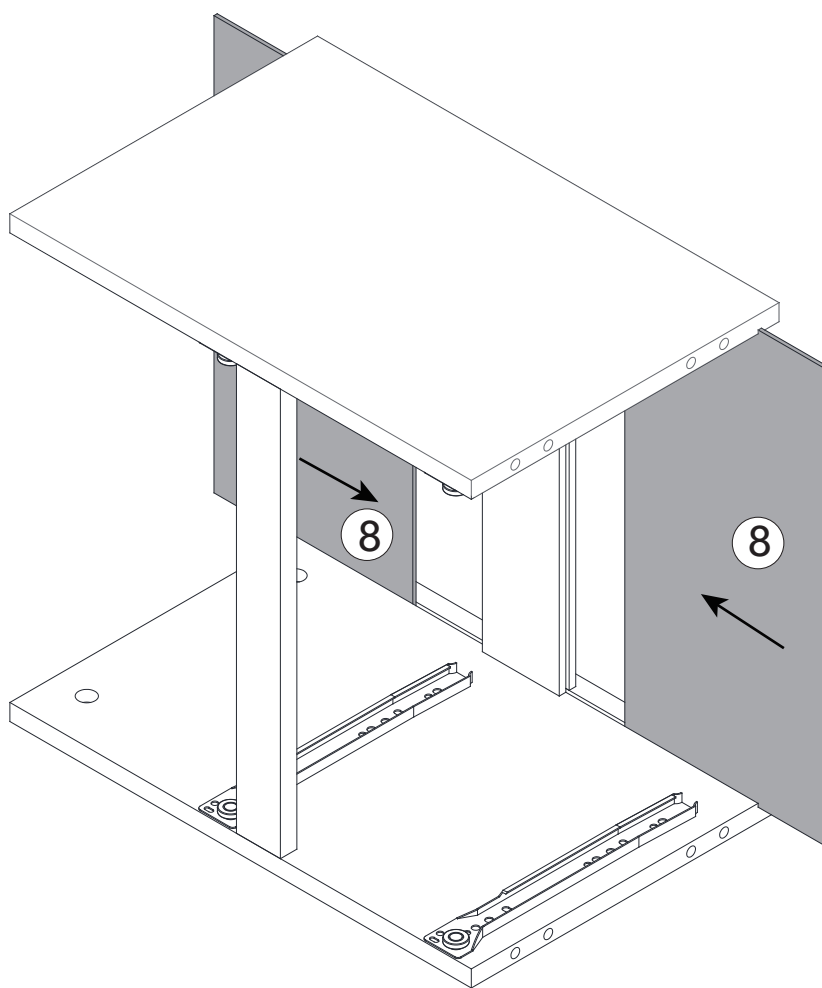
PASO 3



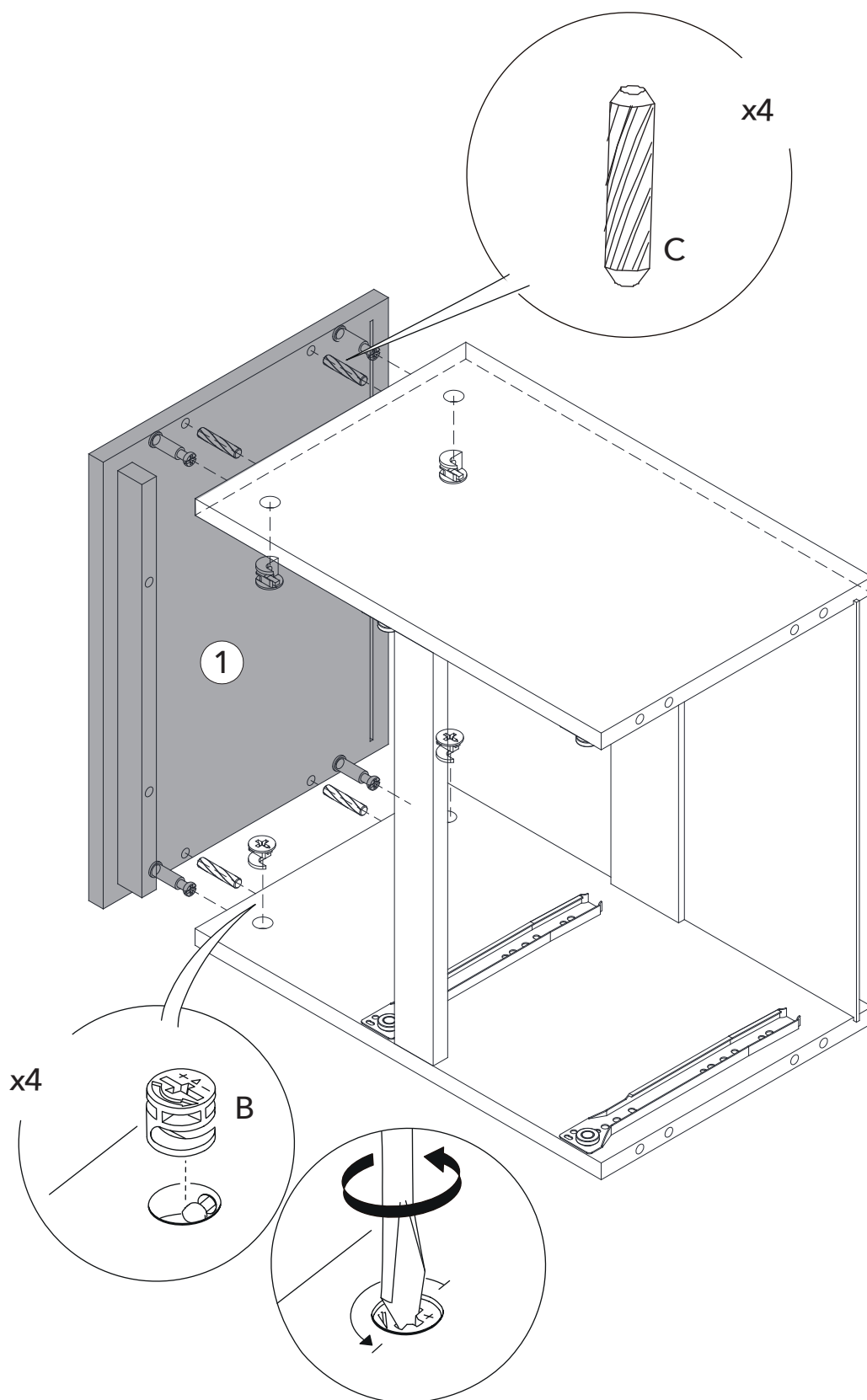
PASO 4



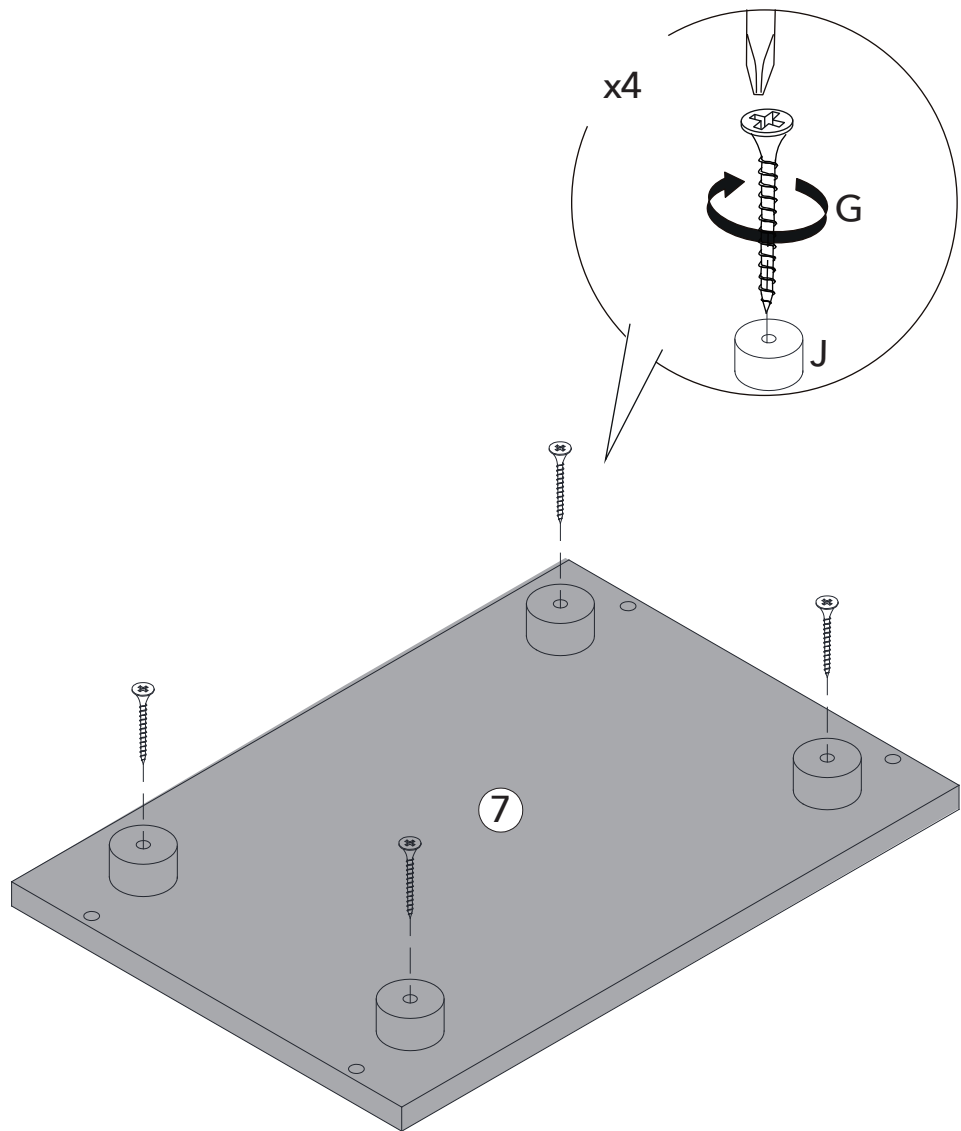
PASO 5



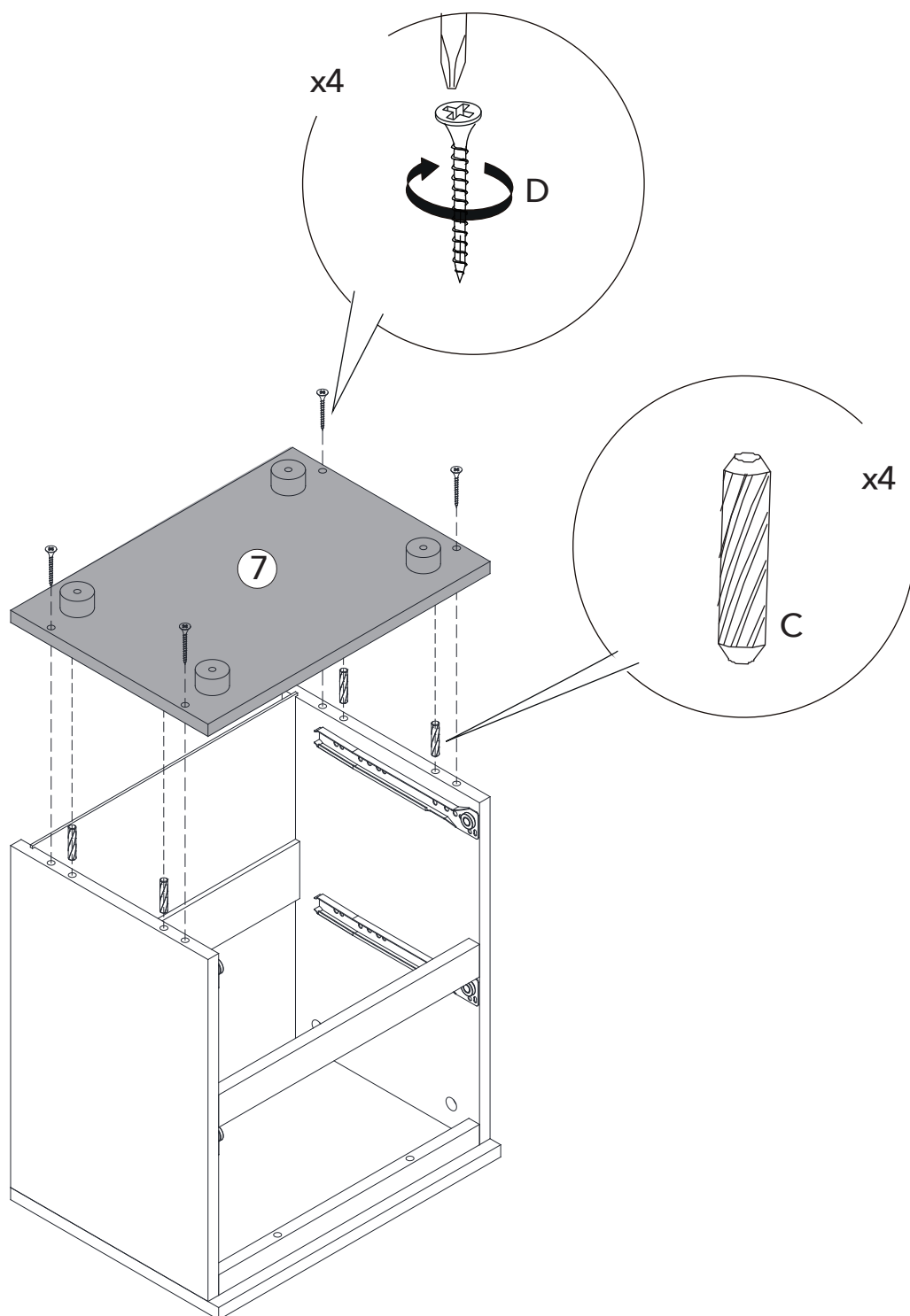
PASO 6



PASO 7

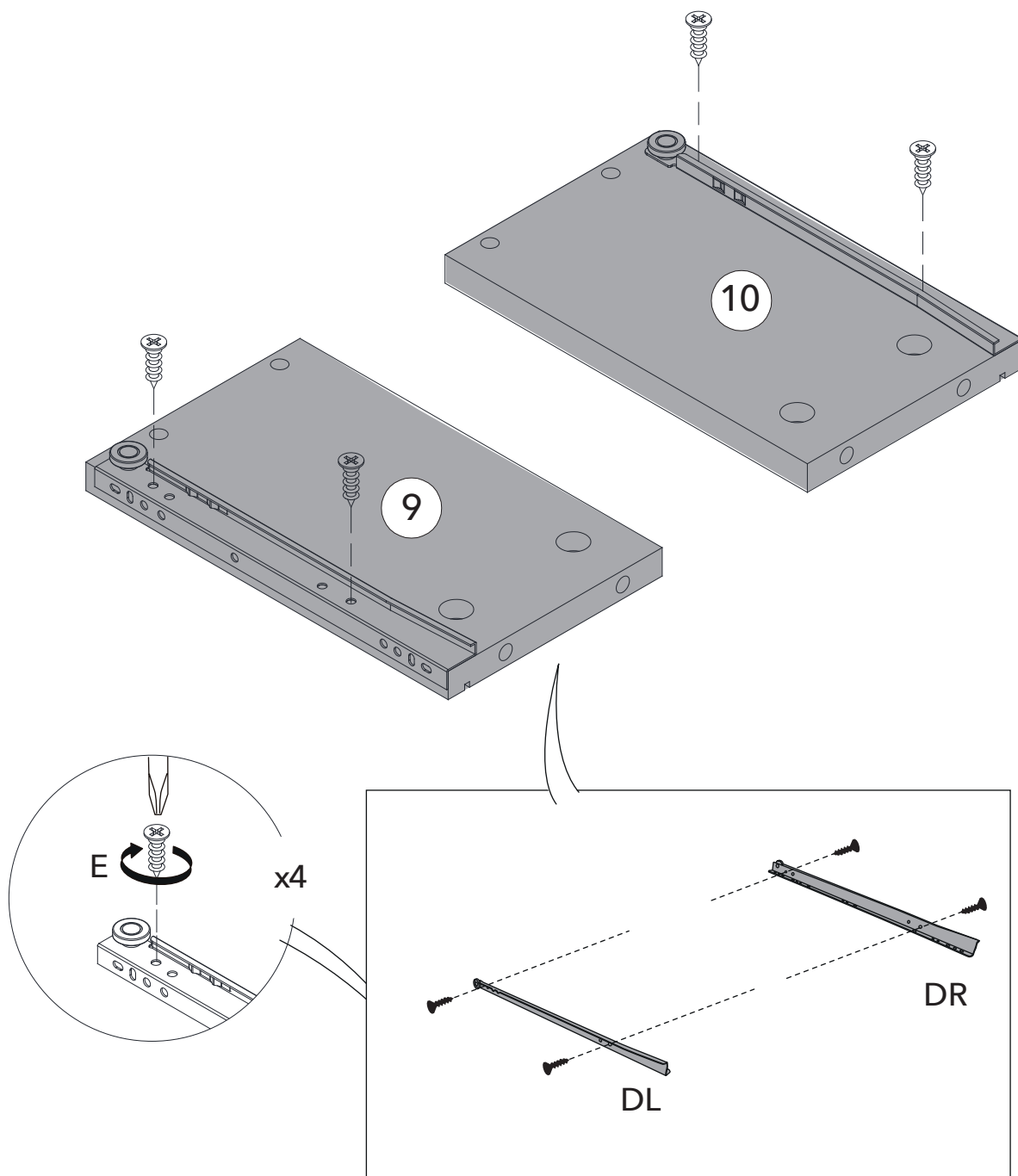


PASO 8



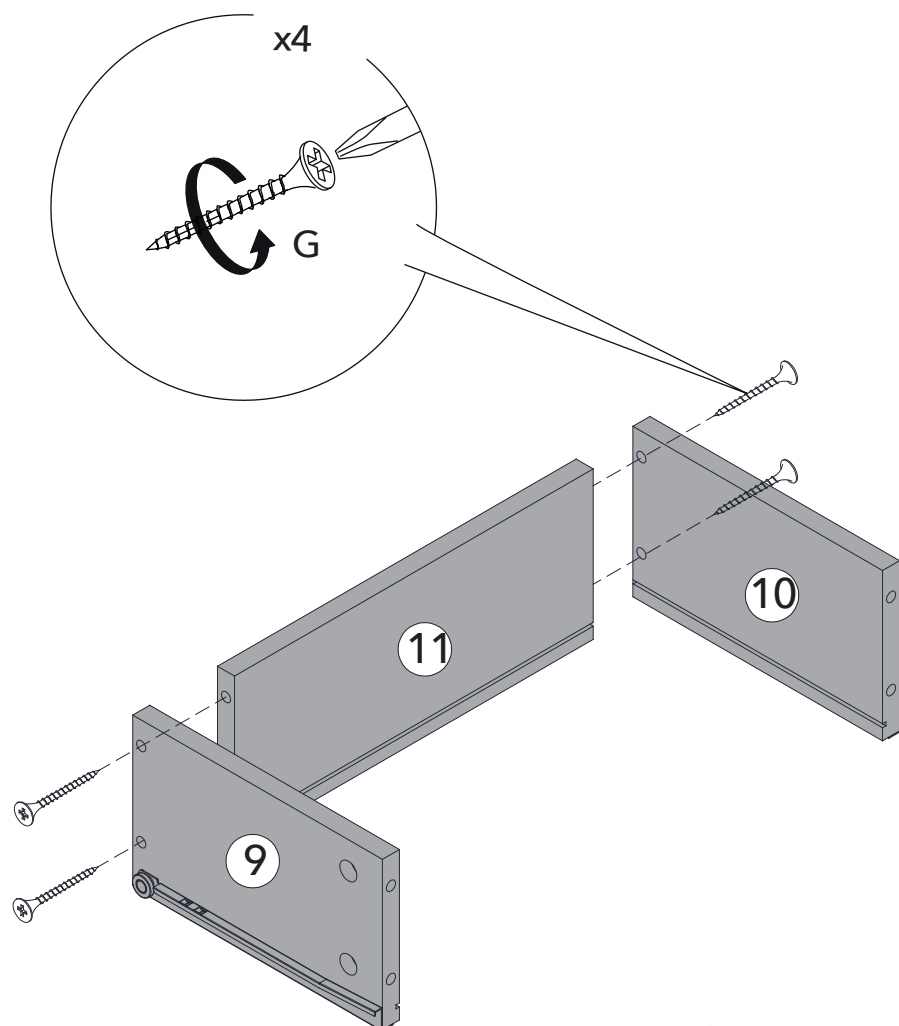
PASO 9

HACER LO MISMO PARA LOS 2 CAJONES



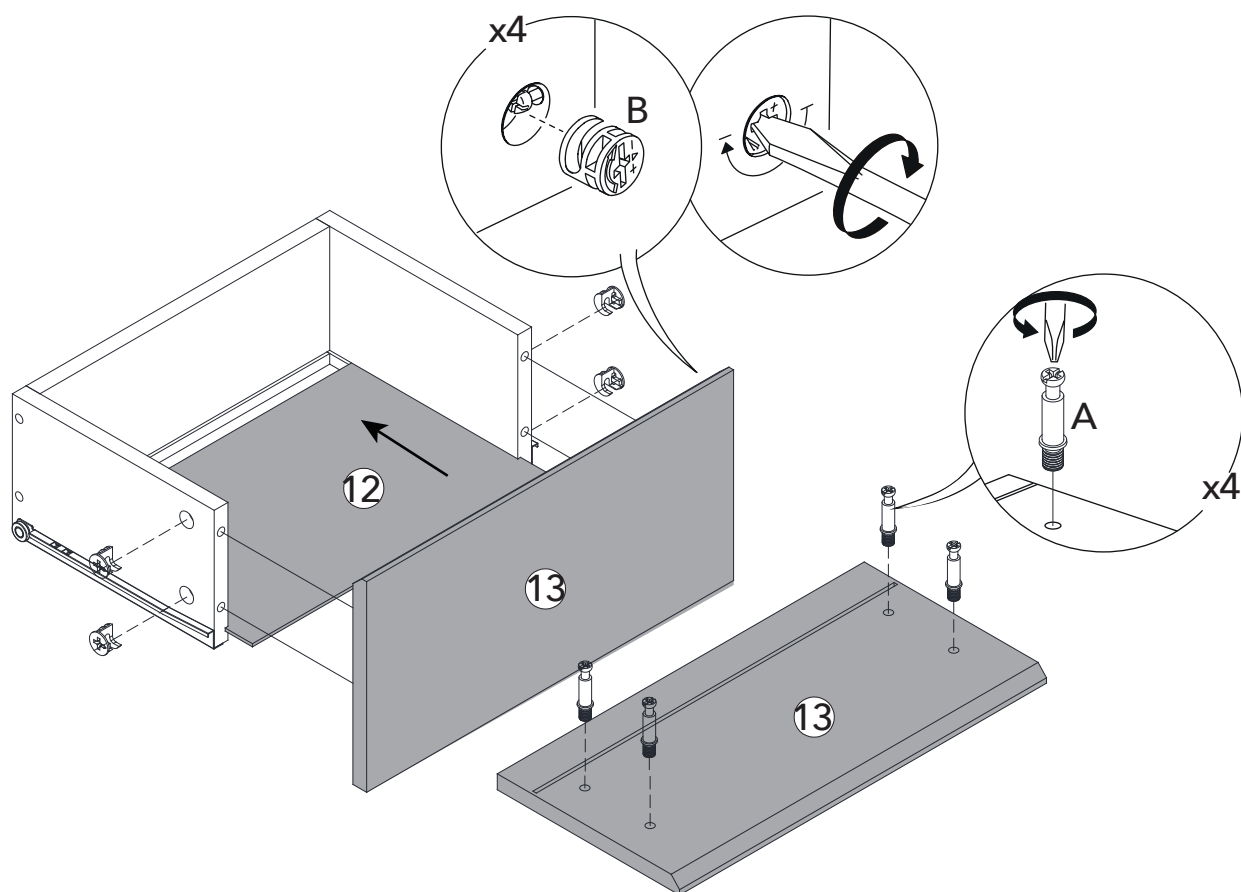
PASO 10

HACER LO MISMO PARA LOS 2 CAJONES

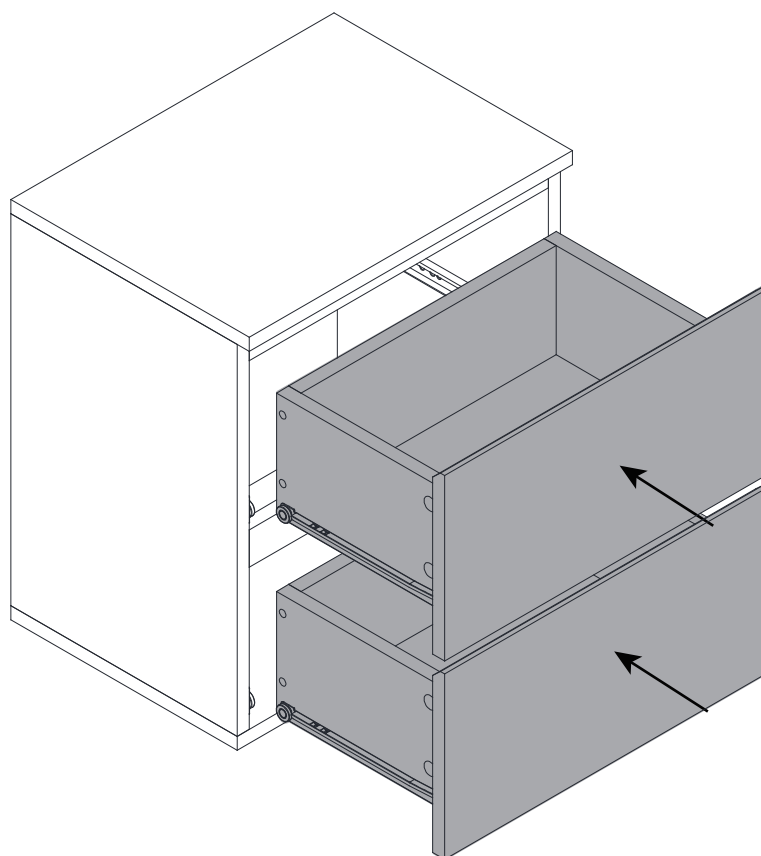


PASO 11

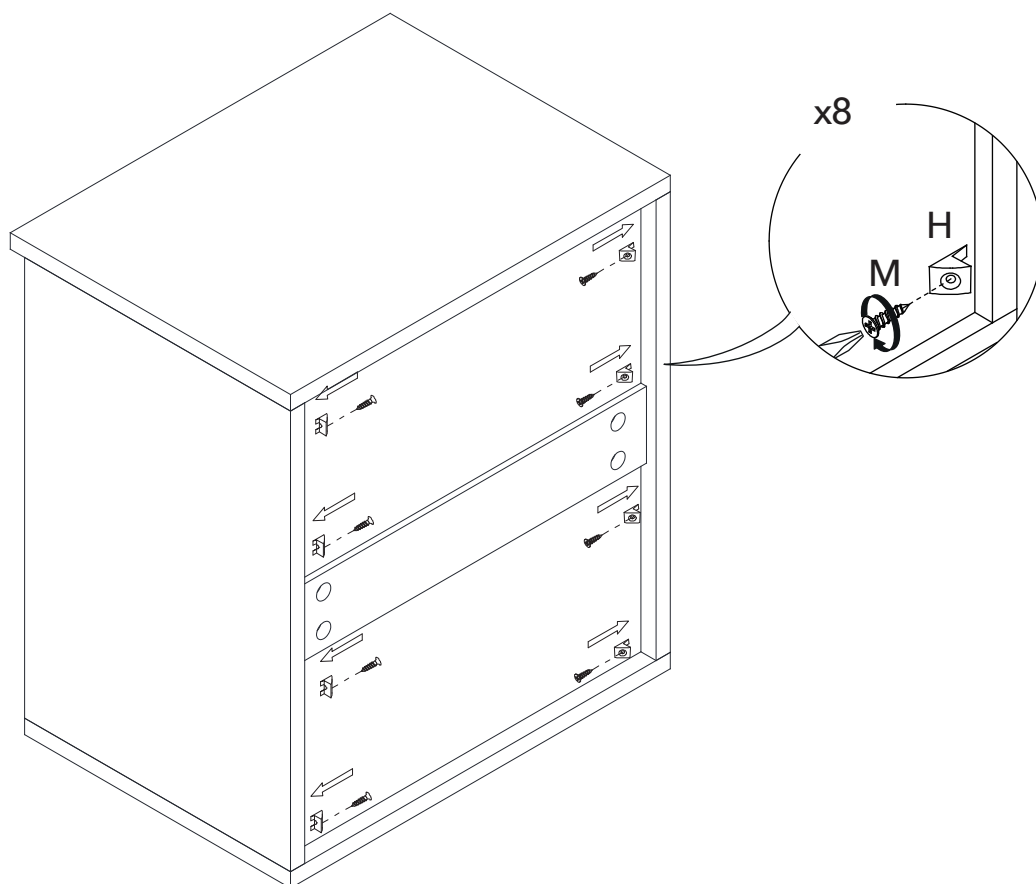
HACER LO MISMO PARA LOS 2 CAJONES



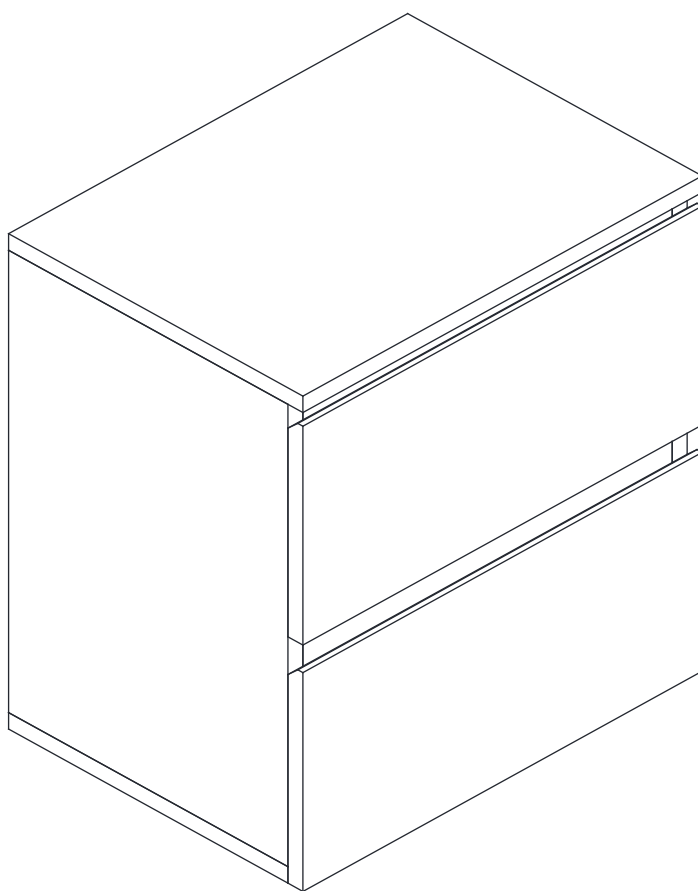
PASO 12



PASO 13



PASO 14





TODOS JUNTOS

Entre todos sí es posible
lograr un impacto real
ahorrando papel.

