

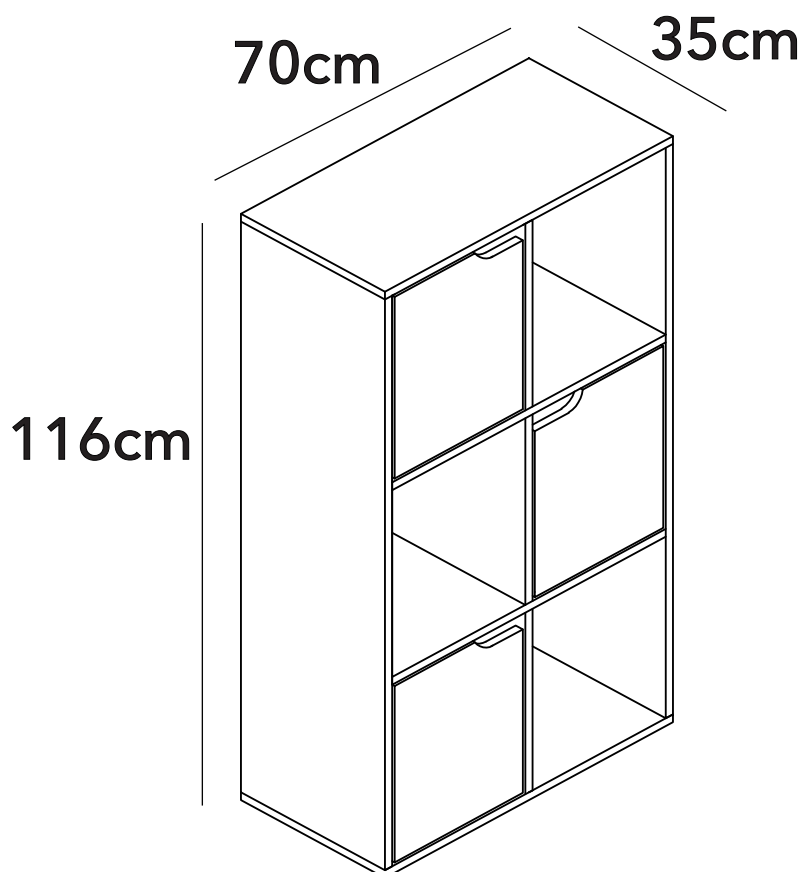


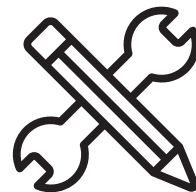
**DESIGN**

## **MANUAL DE INSTRUCCIONES**

**MODULAR CON 3 CIERRES + 3 ABIERTOS 70X35X116CM**

**MODELO: MB2002TT25-5**





## ADVERTENCIA

Siga las instrucciones que se detallan en el manual, si presenta alguna diferencia en el contenido de sus piezas pongase en contacto con la tienda donde fue adquirido.

## RECOMENDACIONES

- Estudie atentamente las instrucciones antes del montaje.
- Ordene las piezas que componen el mueble.
- Agrupe y ordene la quincallería.
- Prepare una zona despejada para el montaje.
- Monte las piezas sin forzar los ensambles, una vez armada toda la estructura, reaprete de forma definitiva.
- Volver a apretar los tornillos después de un tiempo de uso.
- Conserve estas instrucciones de montaje.



Herramientas requeridas  
(no incluidas)



1 persona para  
el armado



Producto contenido  
en 1 cajas

# QUINCALLERÍA



Ax10



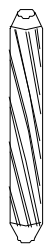
Bx10

30mm



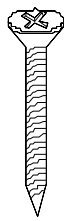
Cx20

50mm



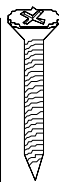
Dx4

40mm



Ex18

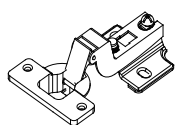
40mm



Fx1



14mm



Gx6

14mm



Hx30



Ix3

15mm

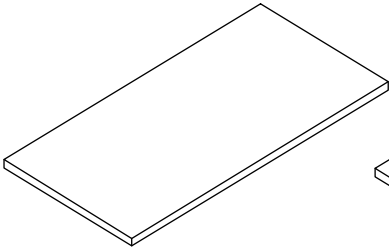


Jx26

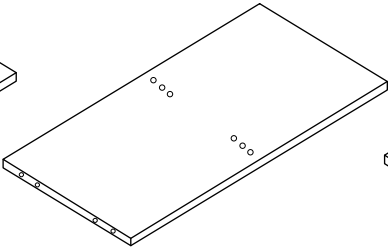


Kx18

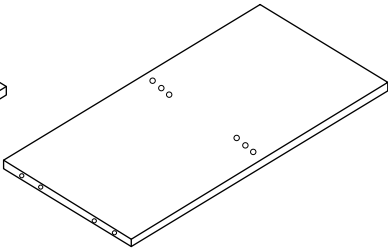
PIEZAS



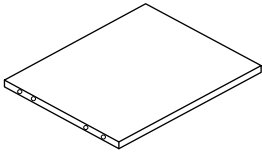
① x1



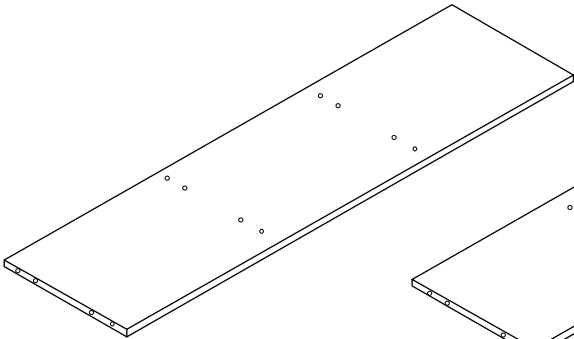
② x1



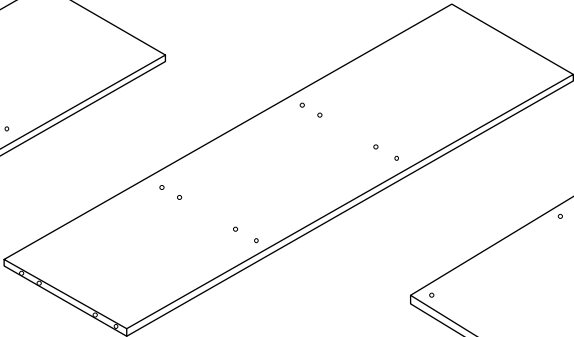
③ x1



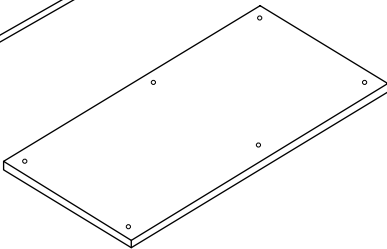
④ x3



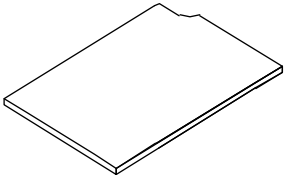
⑤ x1



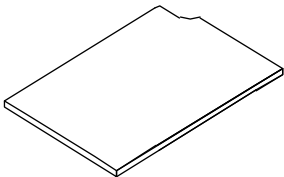
⑥ x1



⑦ x1



⑧ x2

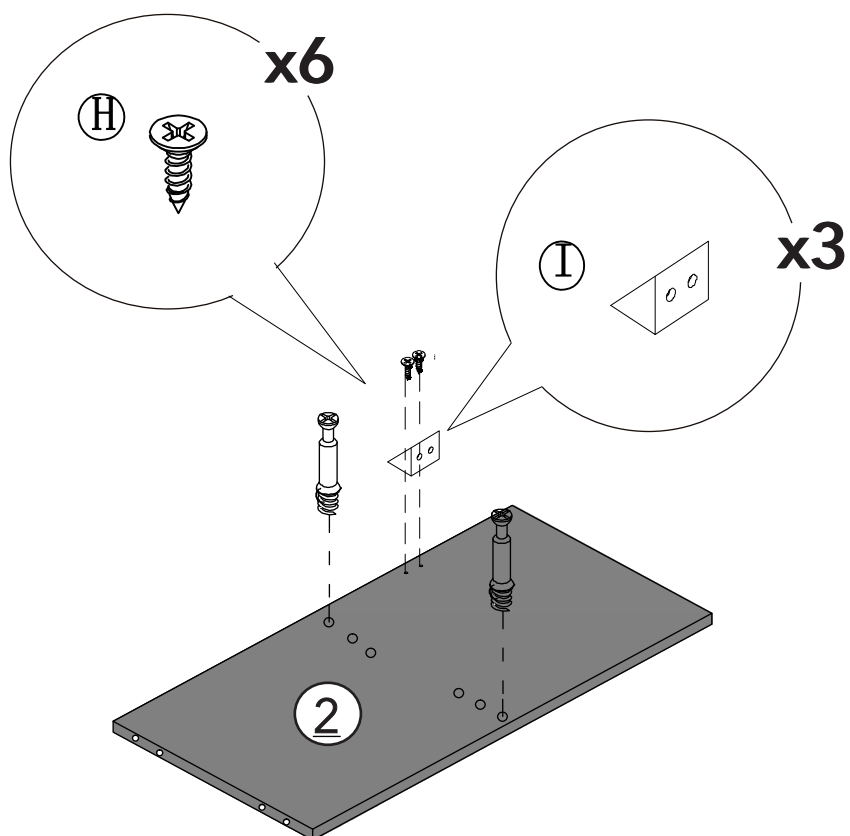
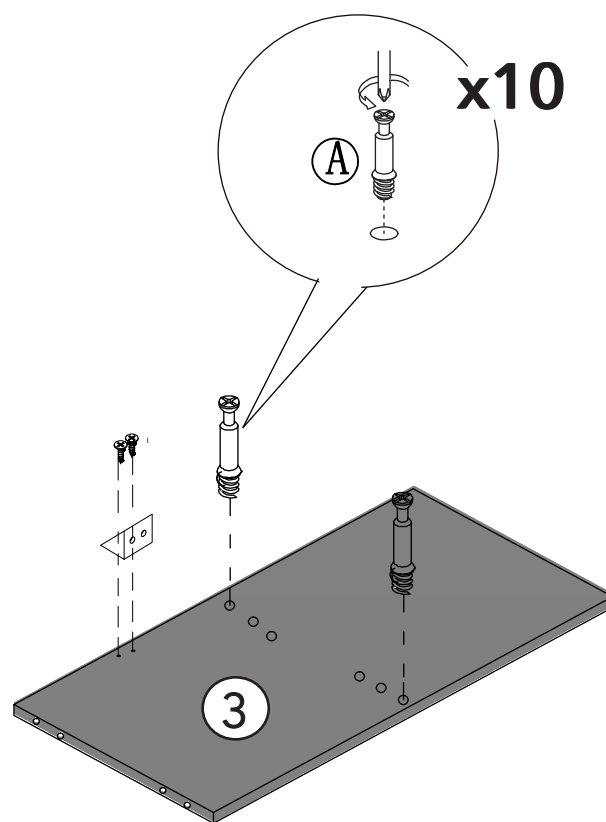
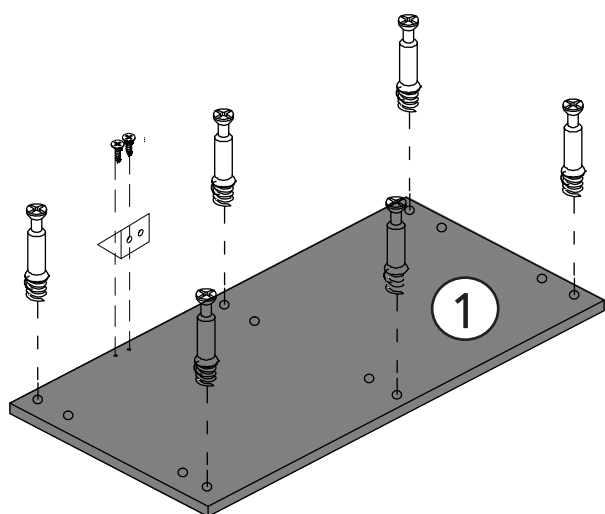


⑨ x1

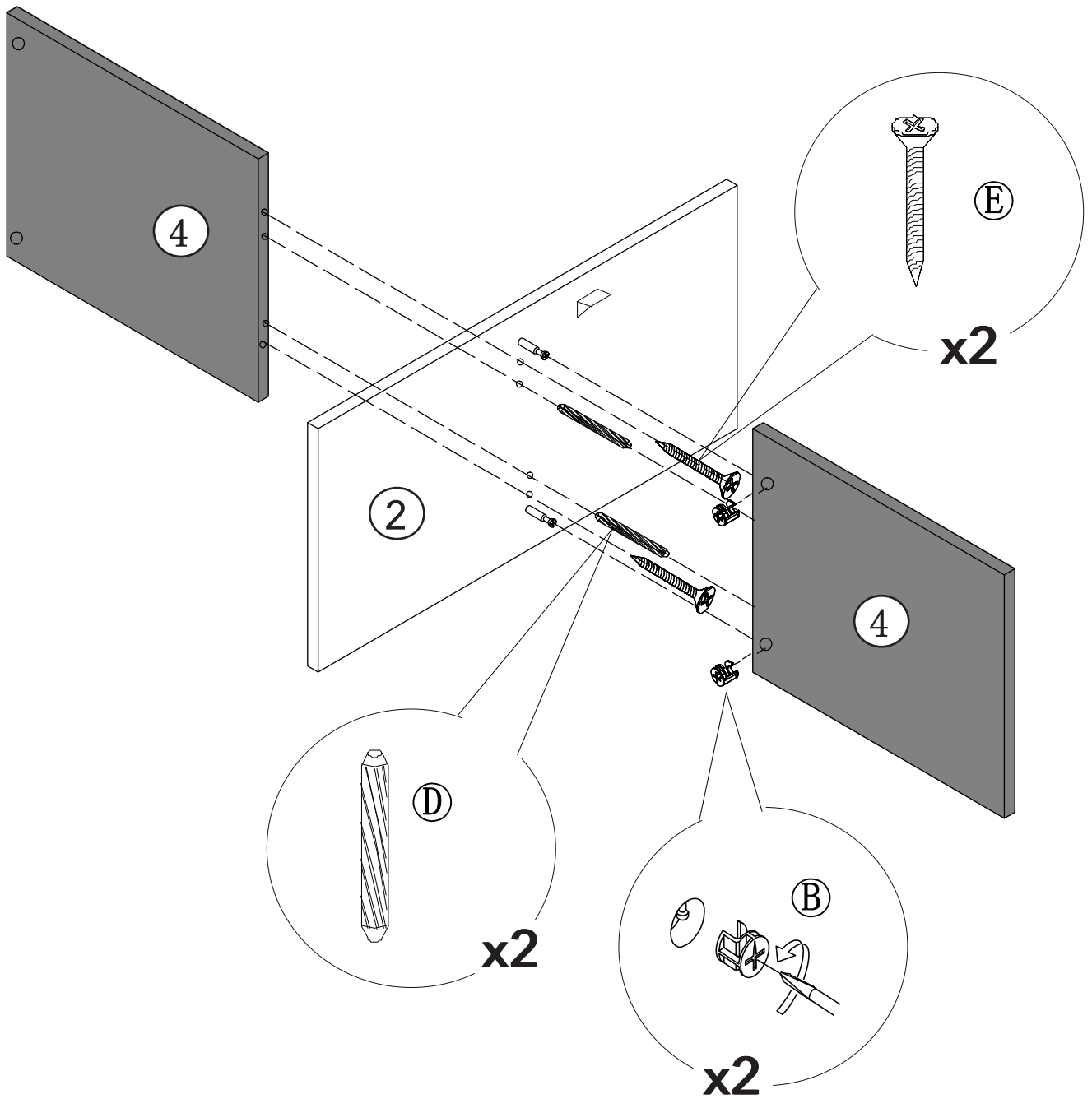


⑩ x1

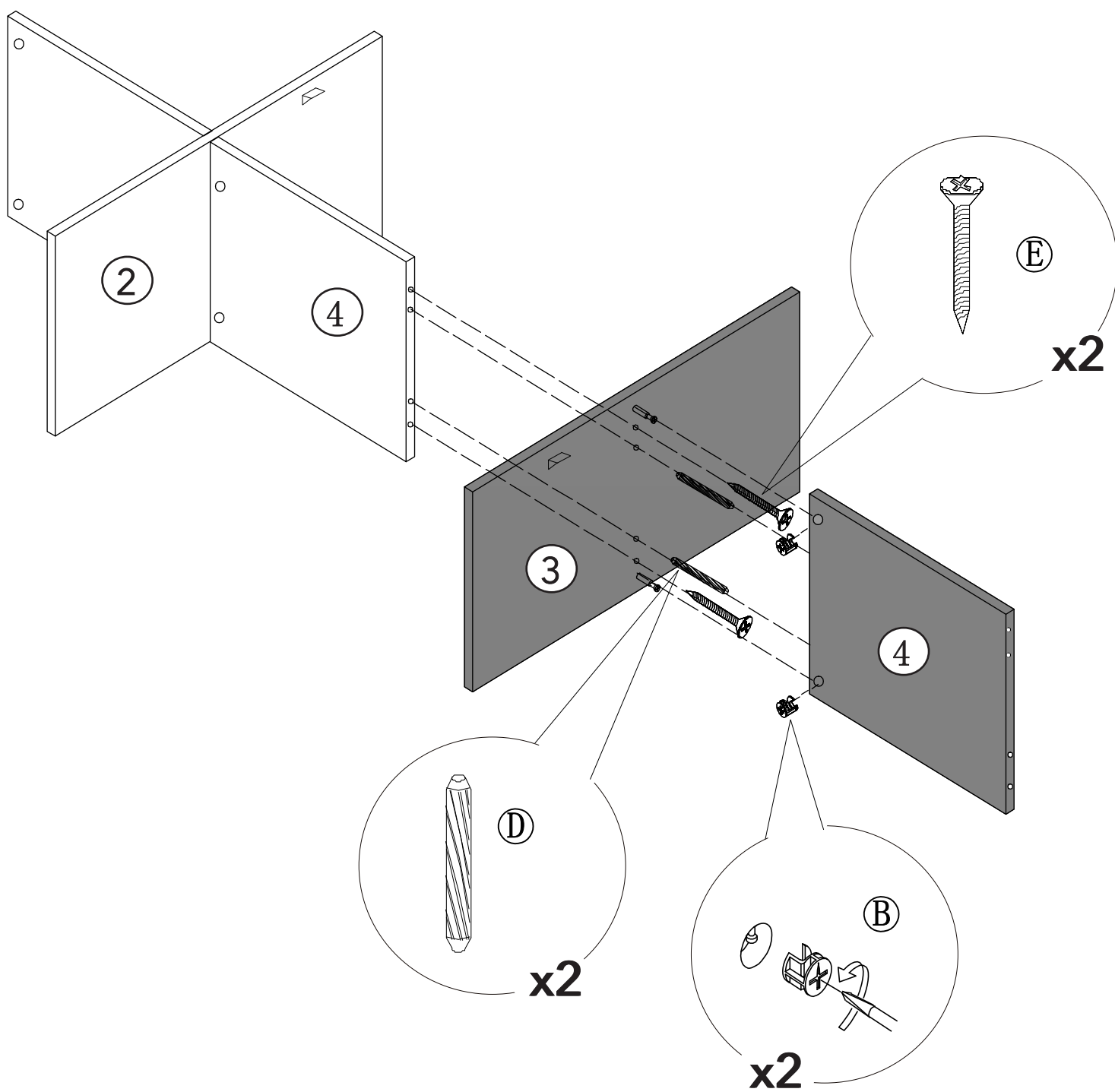
# PASO 1



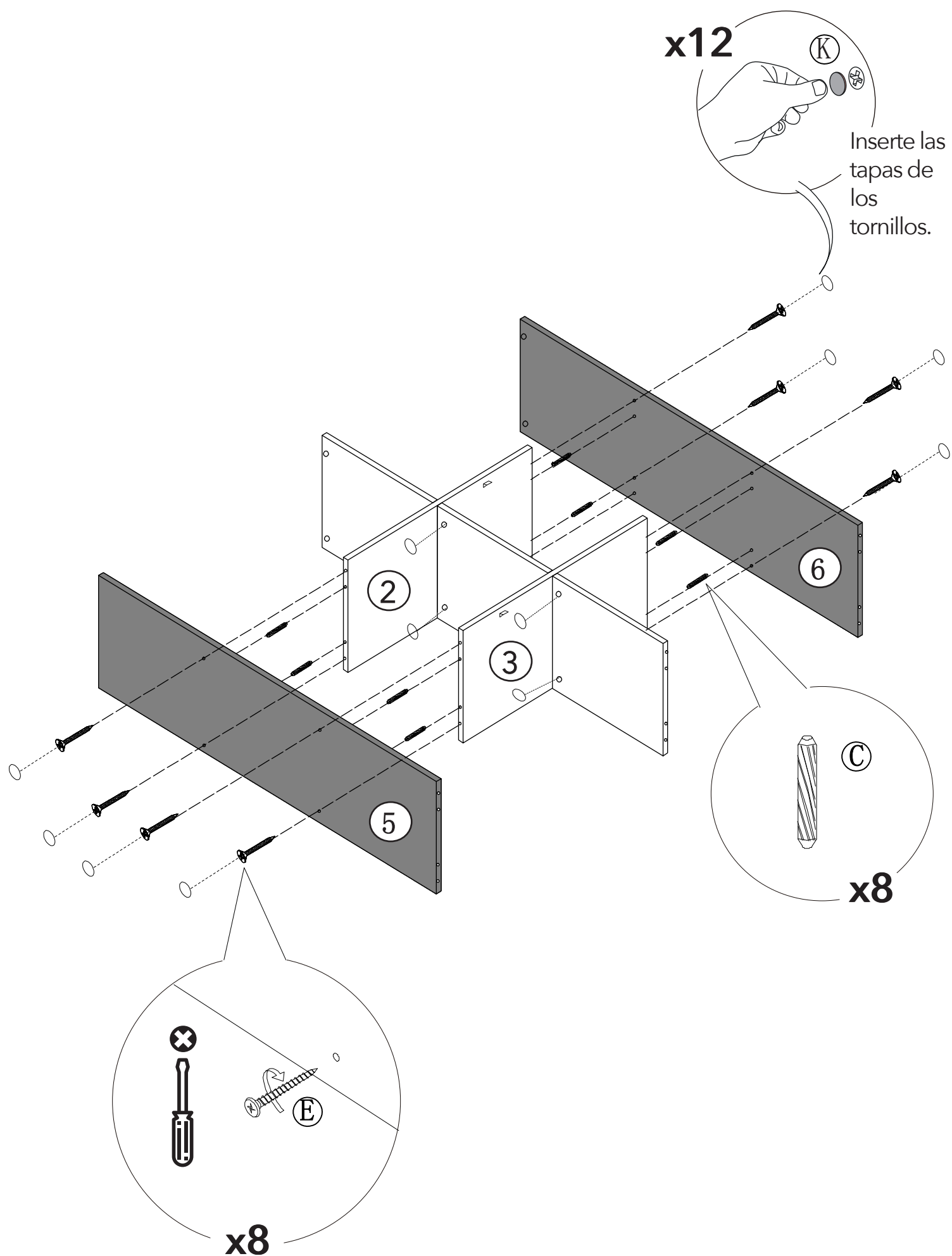
## PASO 2



## PASO 3

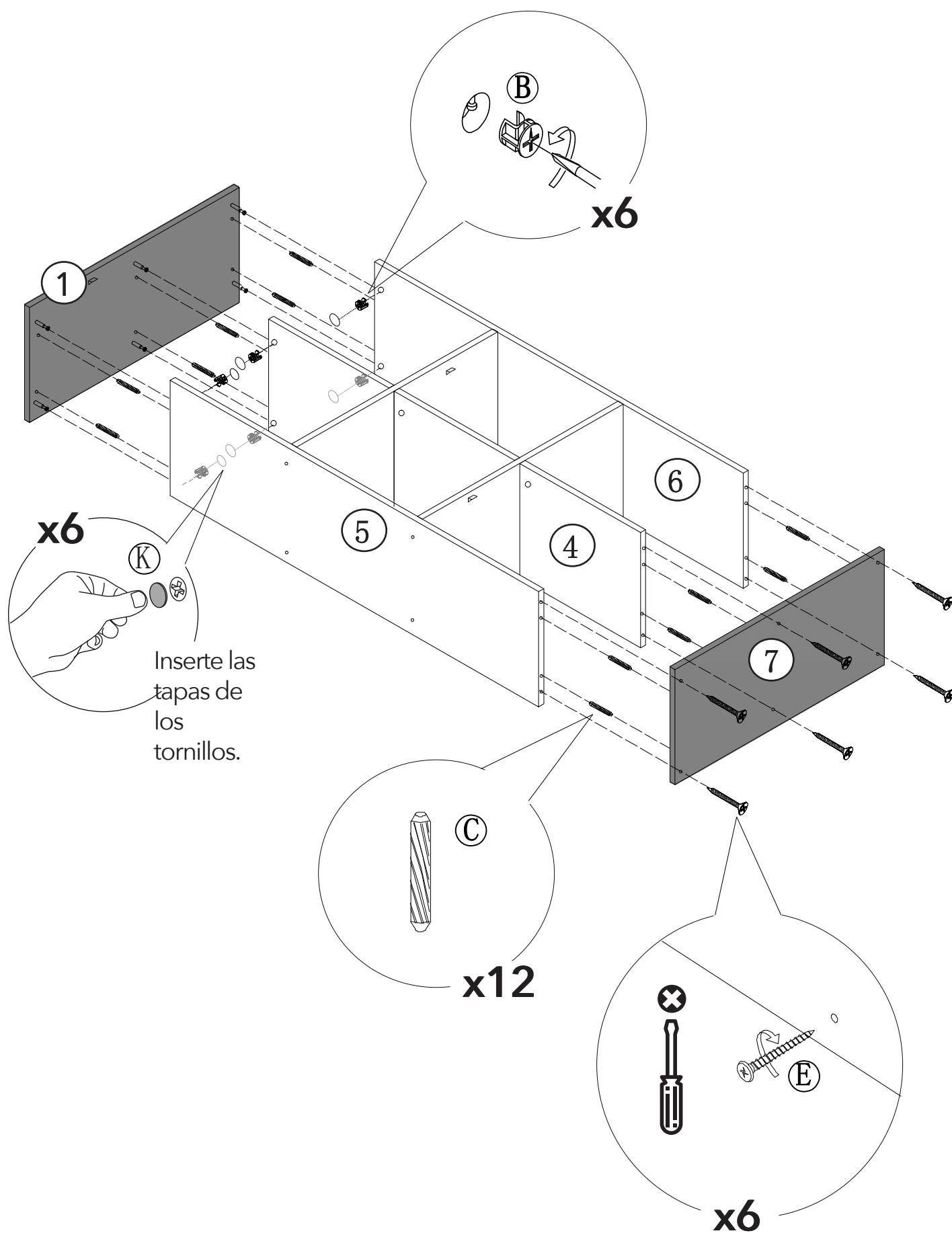


## PASO 4

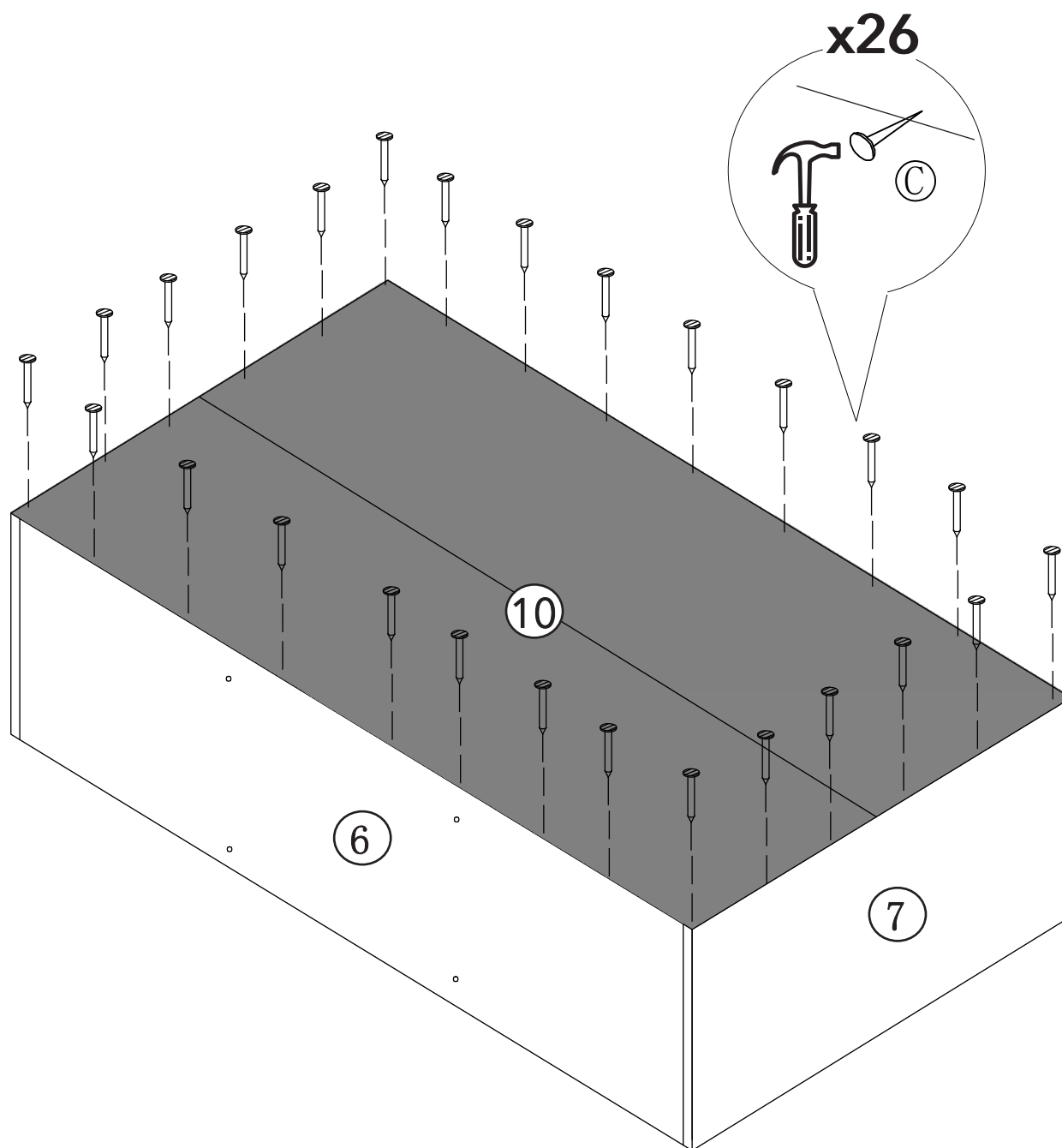




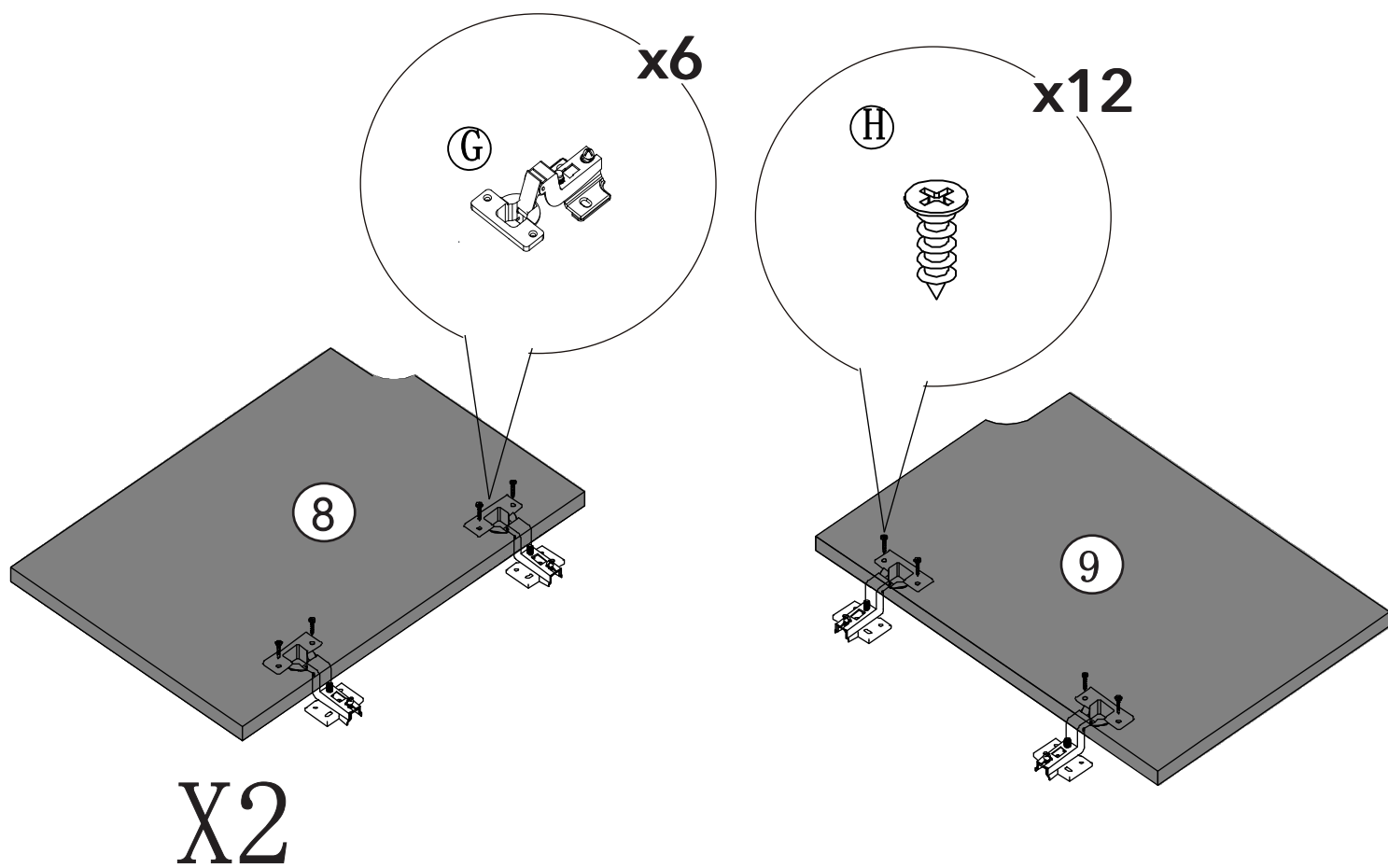
## PASO 5



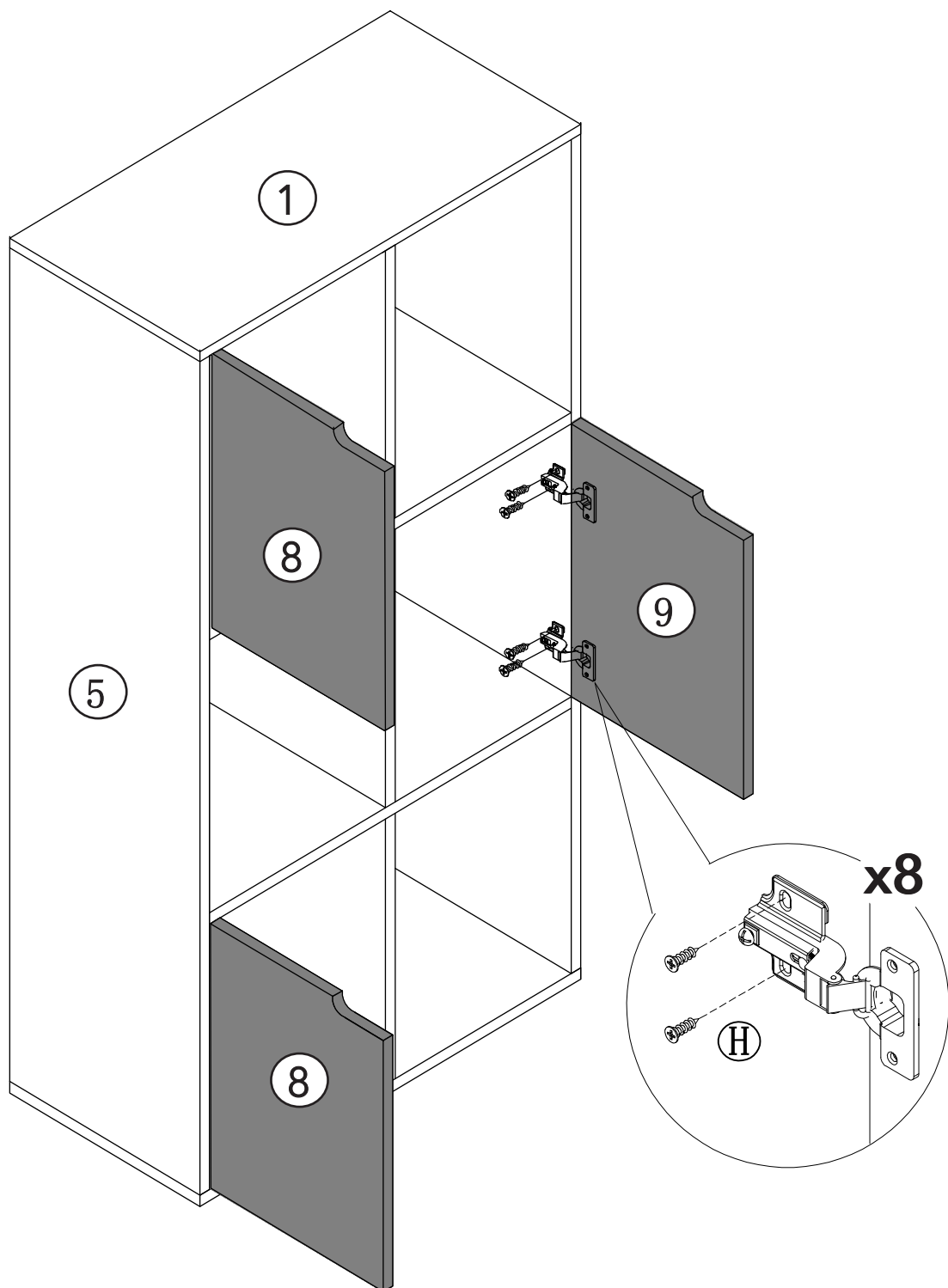
## PASO 6



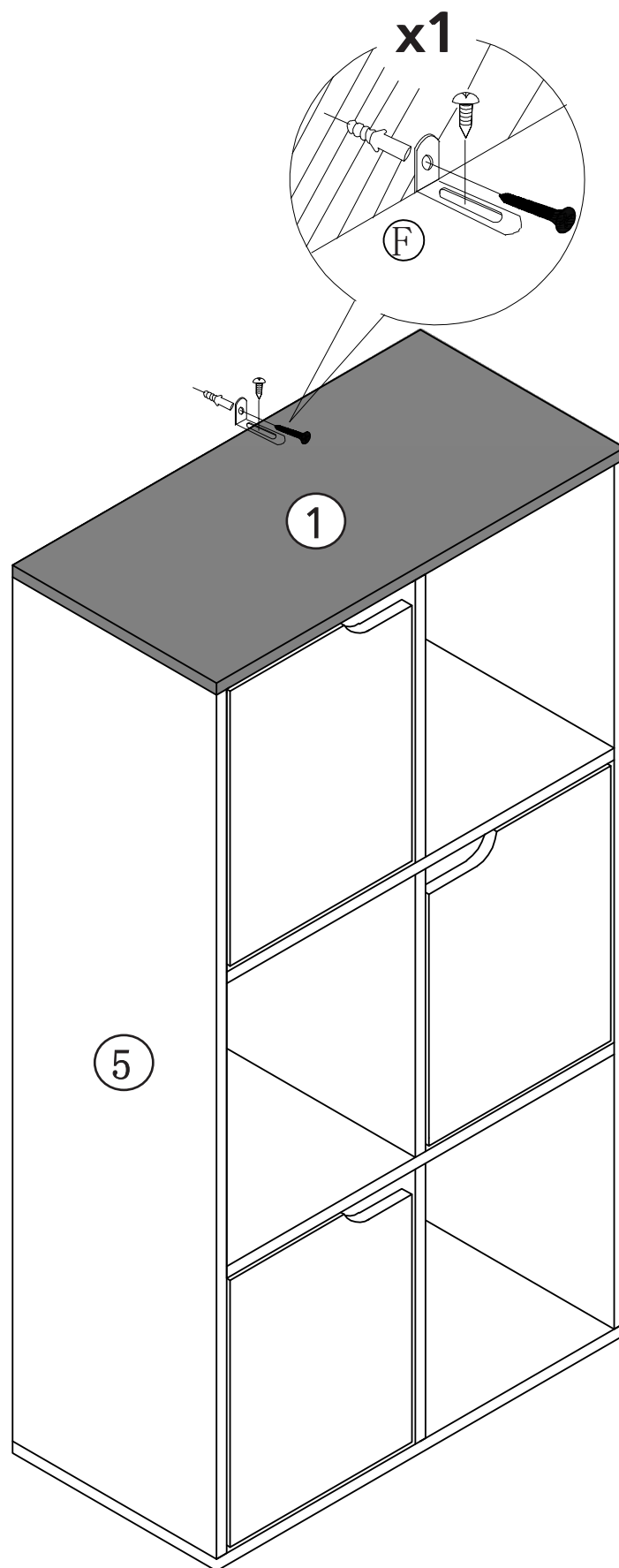
## PASO 7



## PASO 8



## PASO 9





## **TODOS JUNTOS**

Entre todos sí es posible  
lograr un impacto real  
ahorrando papel.

