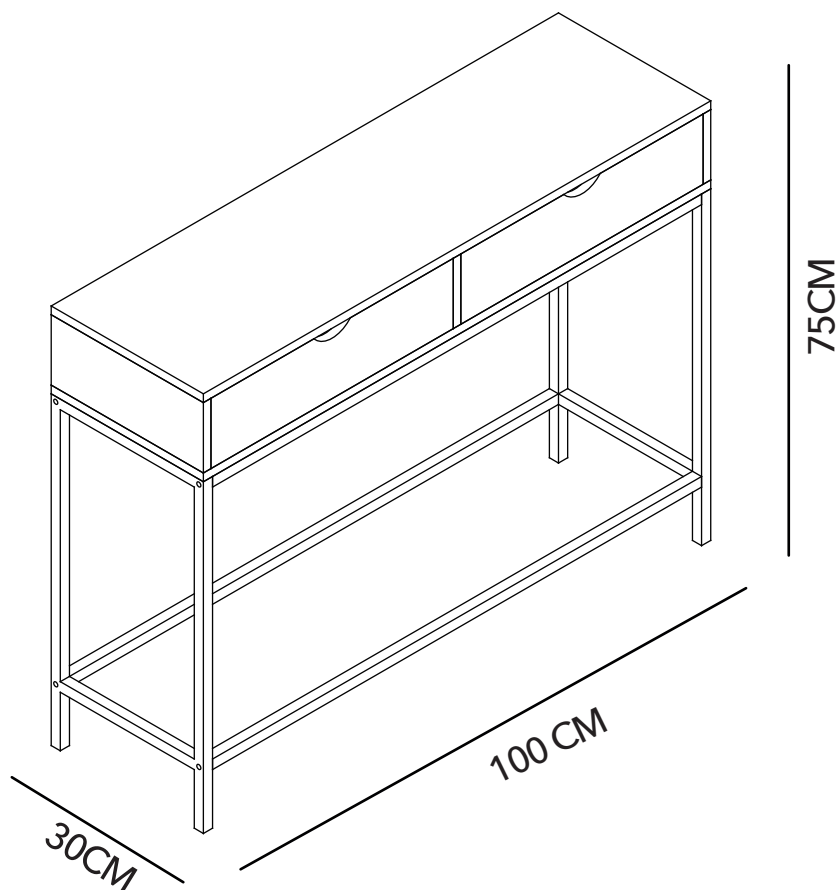
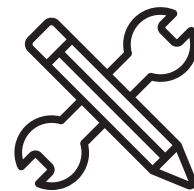


MANUAL DE INSTRUCCIONES

MESA ARRIMO OREGON
MODELO: MB2005TT99-1-1
/MB2005TT25-1-2



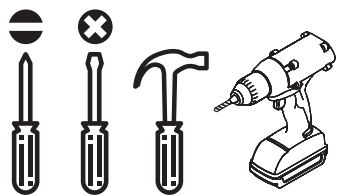


ADVERTENCIA

Siga las instrucciones que se detallan en el manual, si presenta alguna diferencia en el contenido de sus piezas pongase en contacto con la tienda donde fue adquirido.

RECOMENDACIONES

- Estudie atentamente las instrucciones antes del montaje.
- Ordene las piezas que componen el mueble.
- Agrupe y ordene la quincallería.
- Prepare una zona despejada para el montaje.
- Monte las piezas sin forzar los ensambles, una vez armada toda la estructura, reaprete de forma definitiva.
- Volver a apretar los tornillos después de un tiempo de uso.
- Conserve estas instrucciones de montaje.



Herramientas requeridas
(no incluidas)

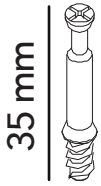


2 personas
para el armado



Producto contenido
en 1 caja

QUINCALLERÍA



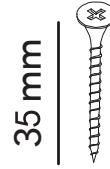
A x 14



B x 14



C x 12



D x 16



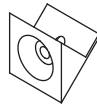
E x 16



F x 8



G x 6



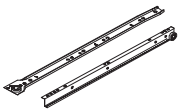
H x 6



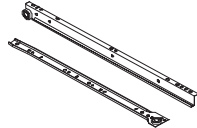
I x 1



J x 2



K x 2



L x 2



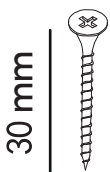
M x 2



N x 2

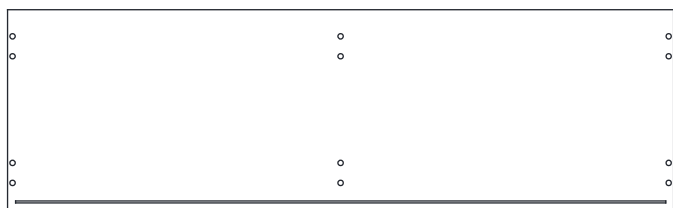


O x 2

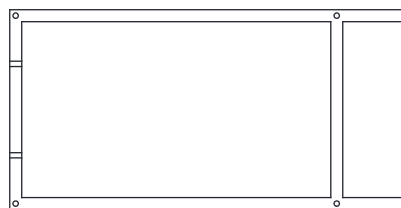


P x 10

PIEZAS



① x1



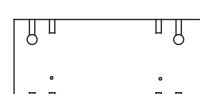
⑧ x2



⑤ x1



② x1



③ x1



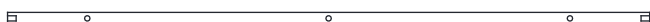
⑥ x1



④ x1



⑩ x2



⑦ x2



⑪ x2



⑫ x2



⑨ x2

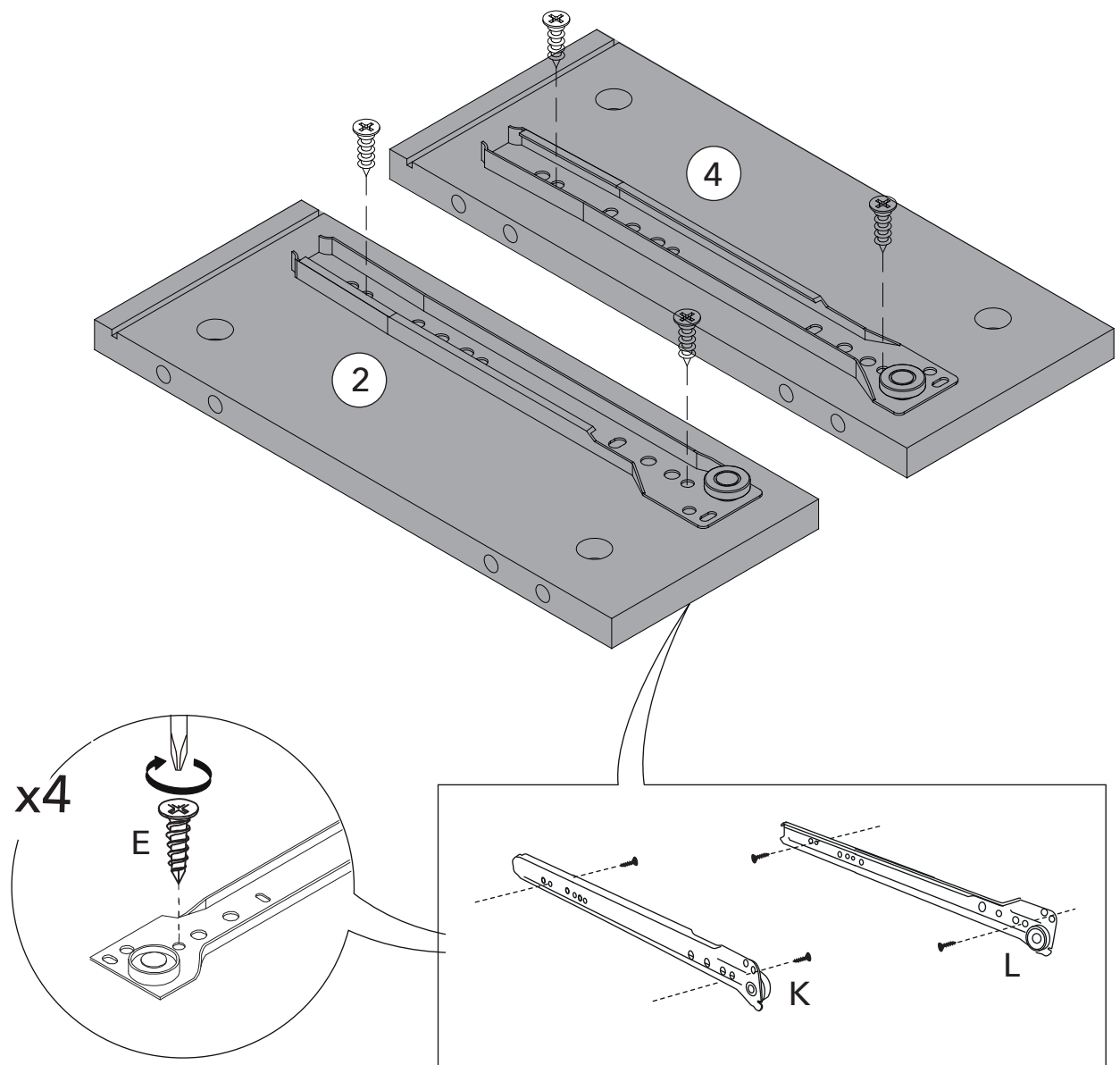


⑬ x2

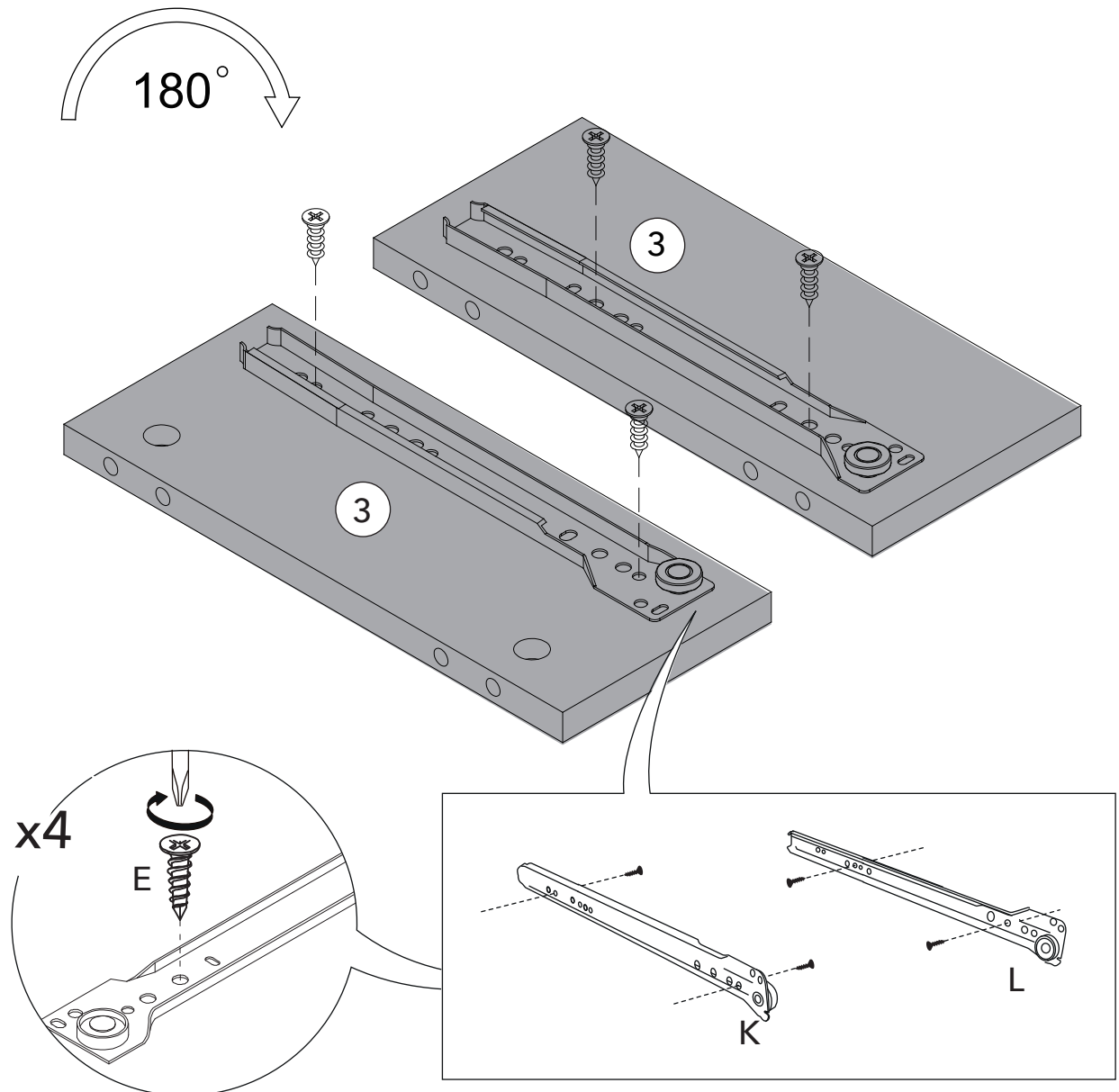


⑭ x2

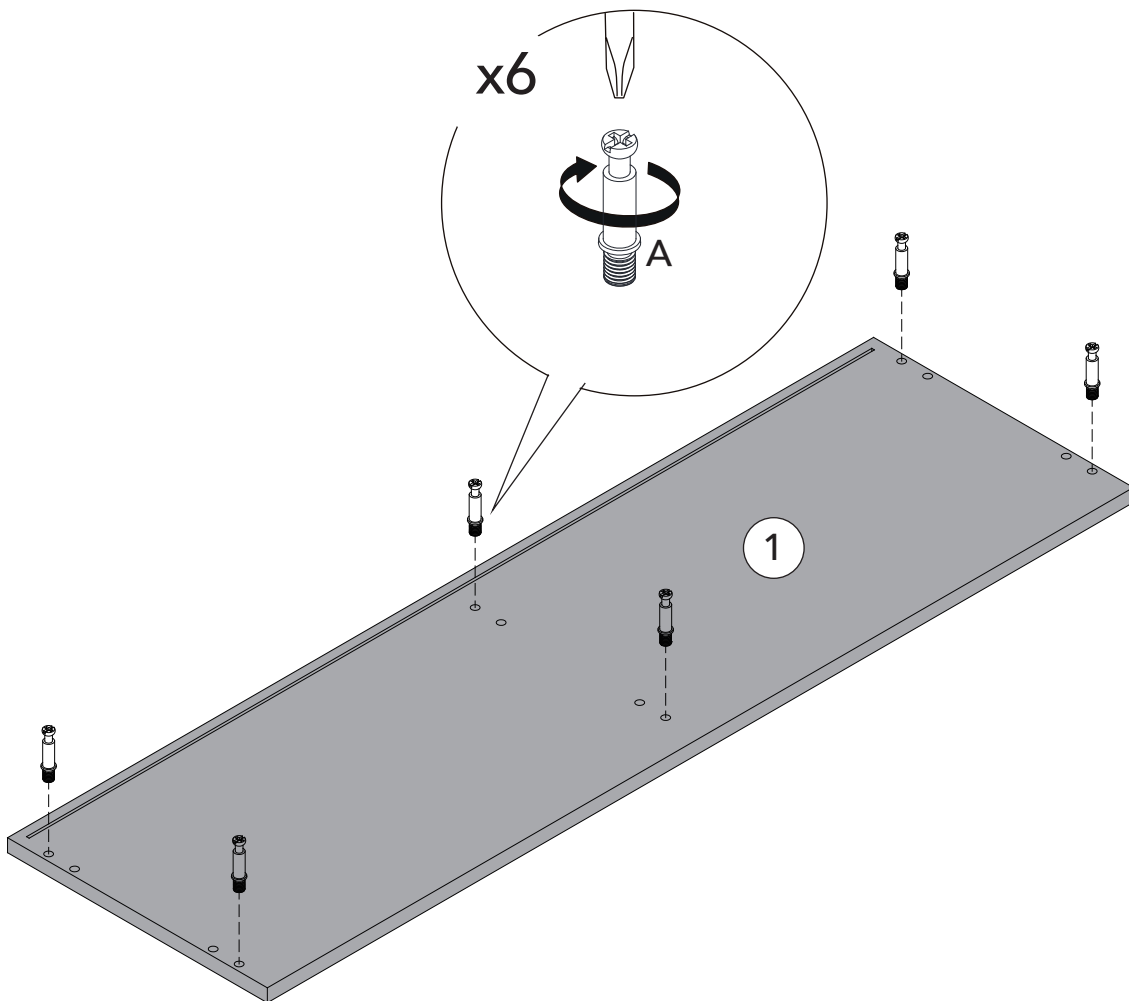
PASO 1



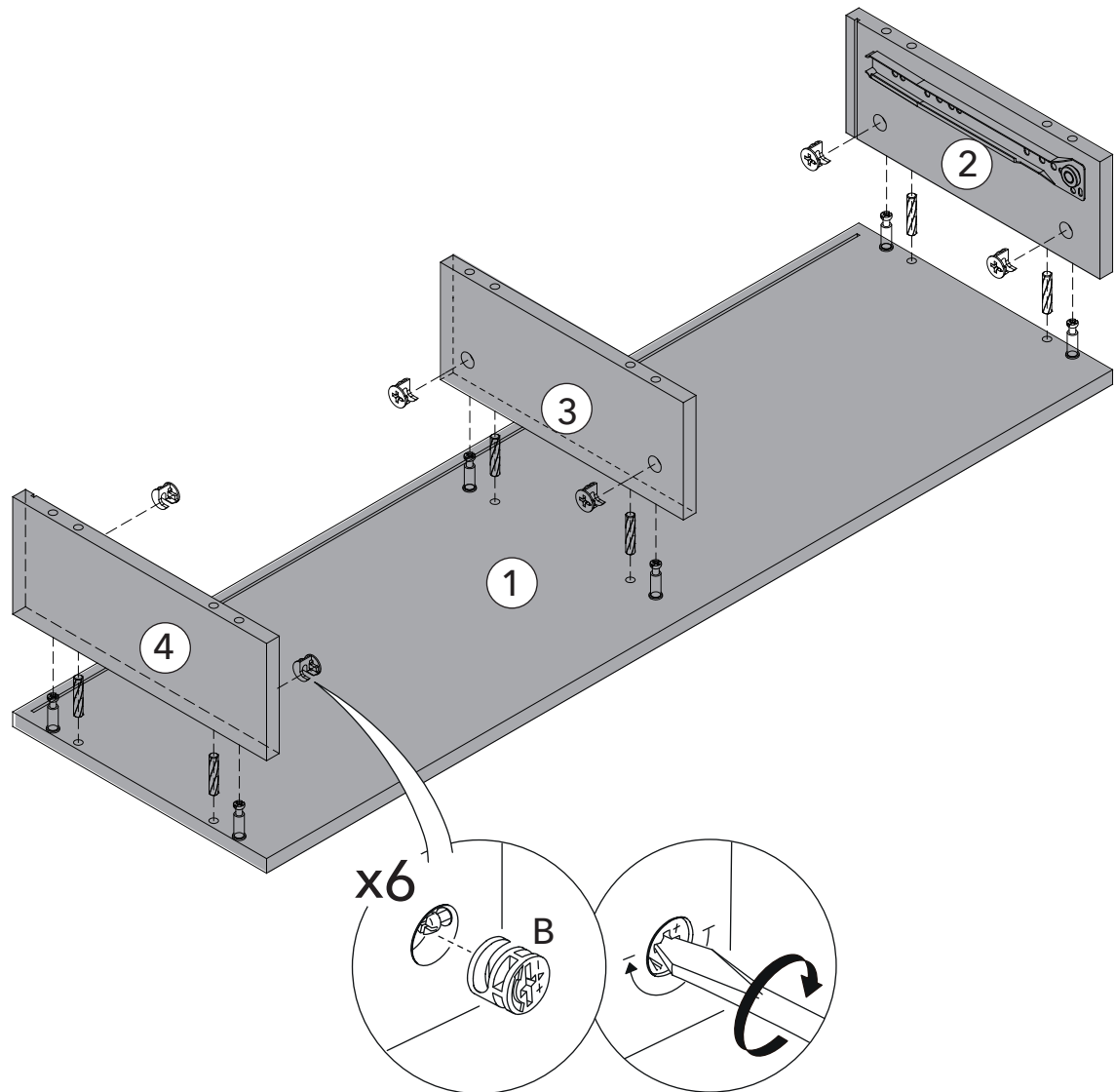
PASO 2



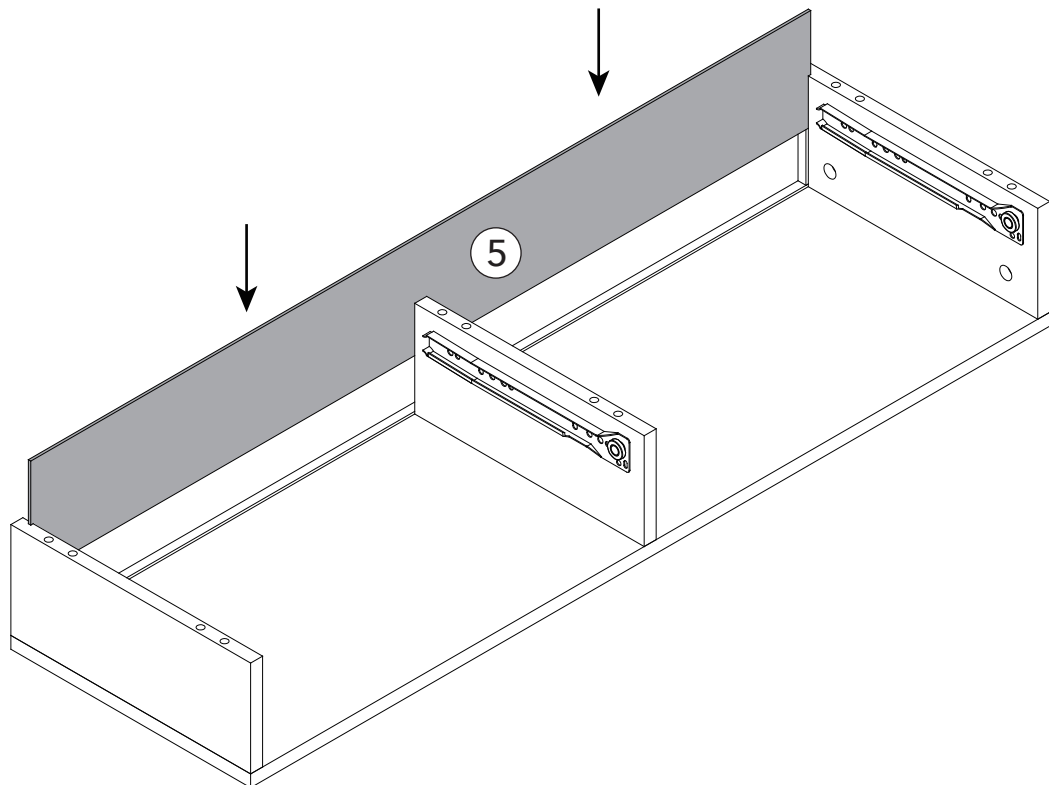
PASO 3



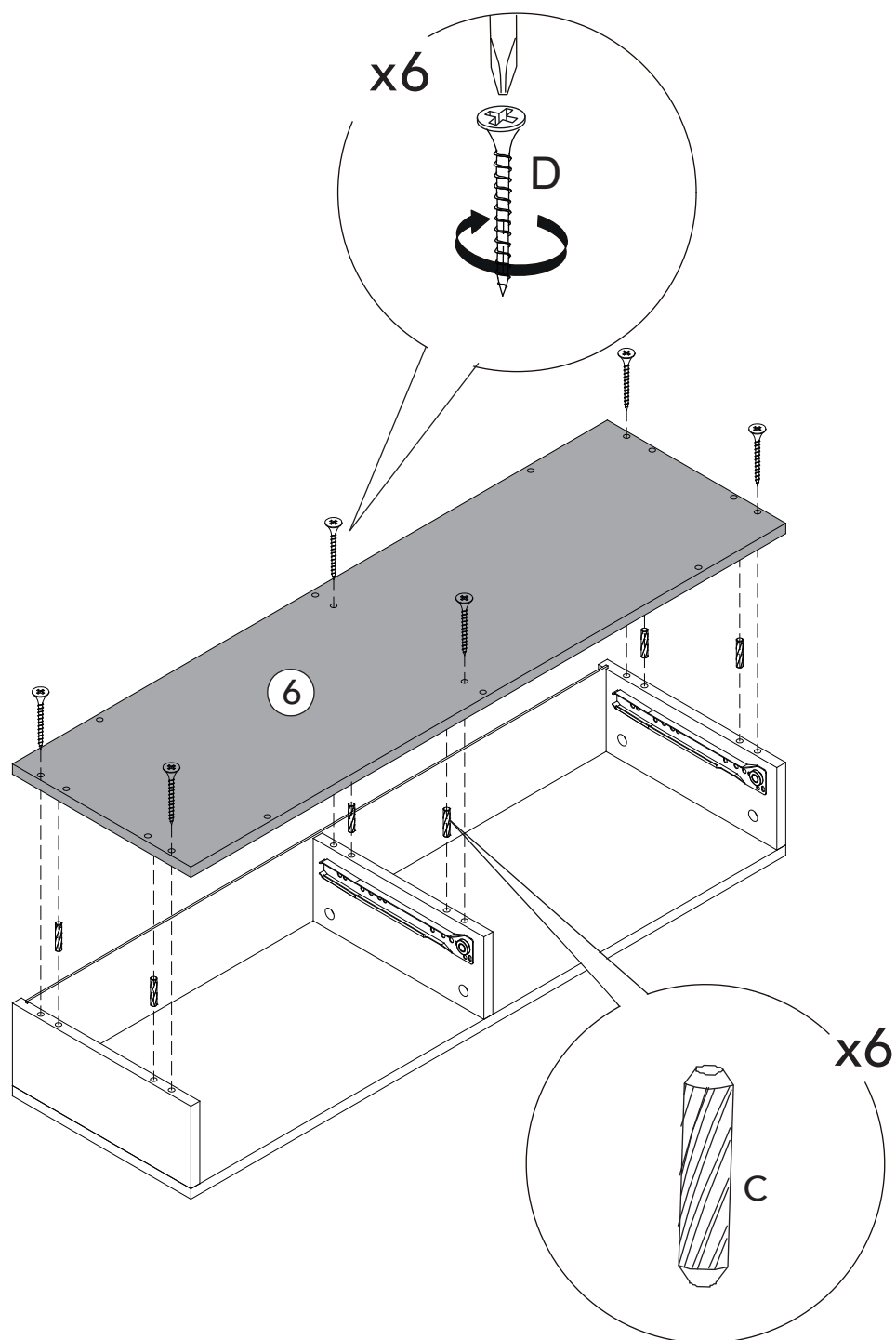
PASO 4



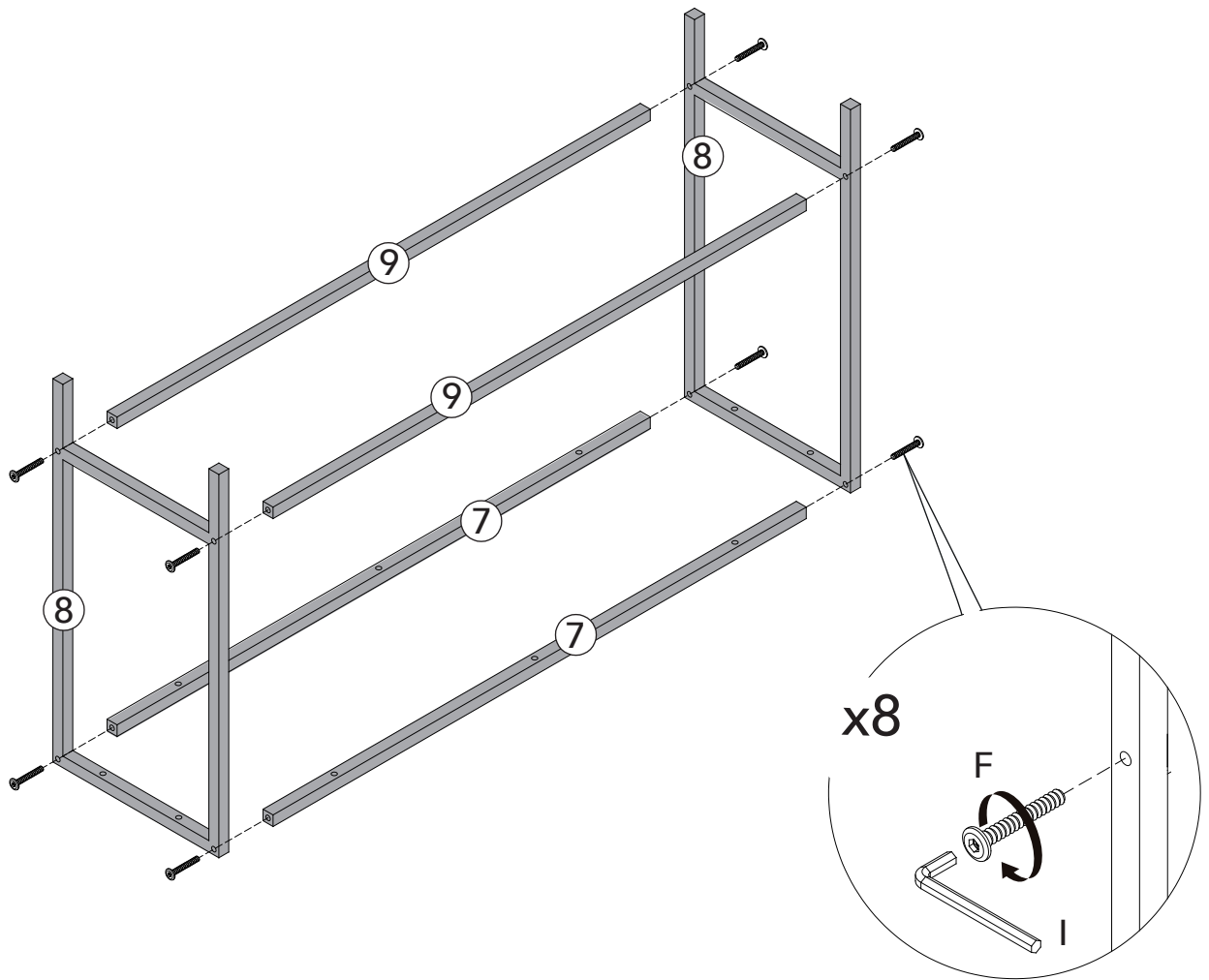
PASO 5



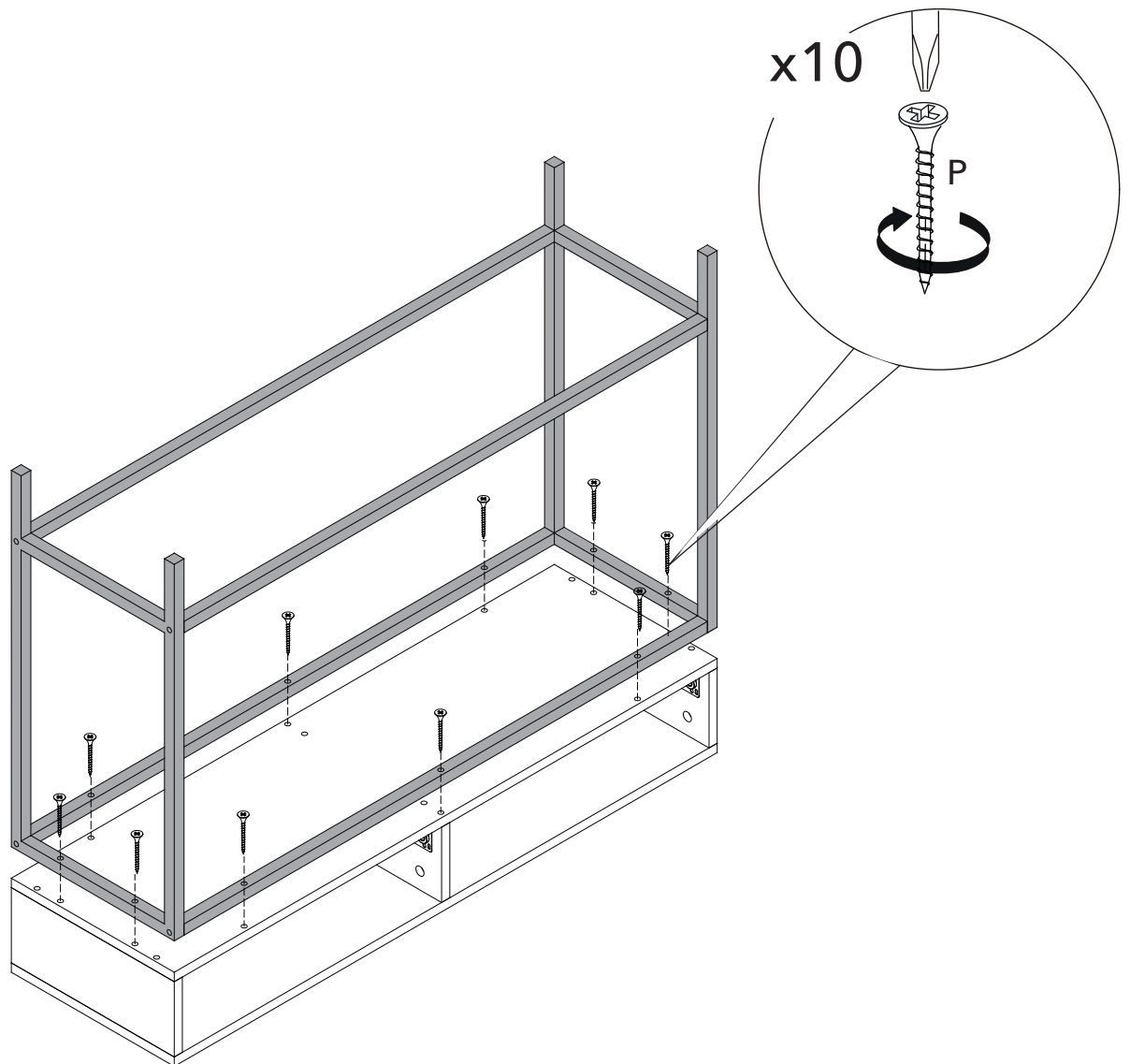
PASO 6



PASO 7

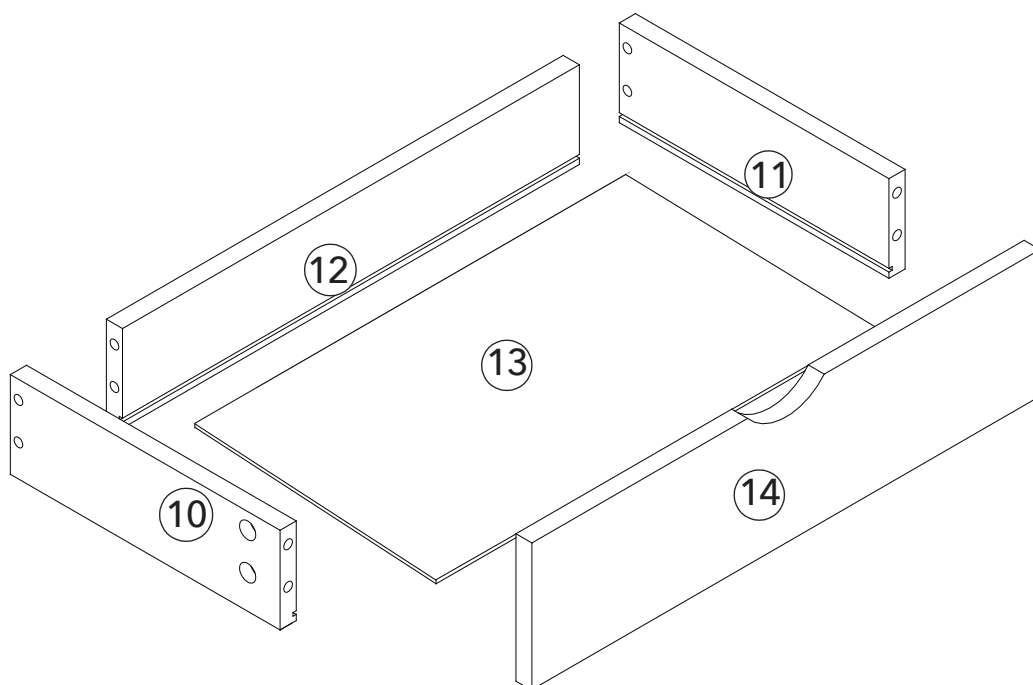


PASO 8



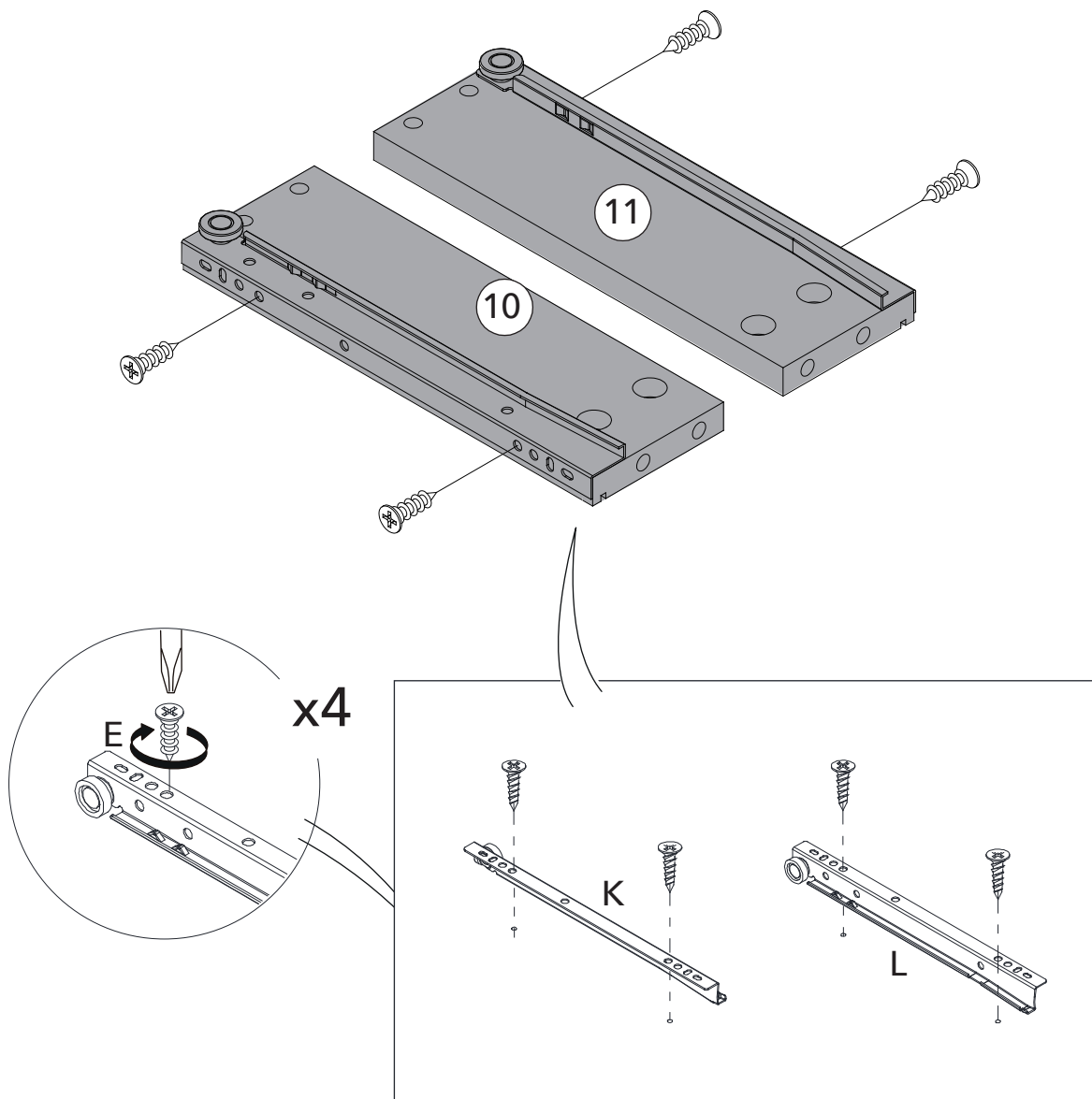
PASO 9

ARMADO DE CAJONES



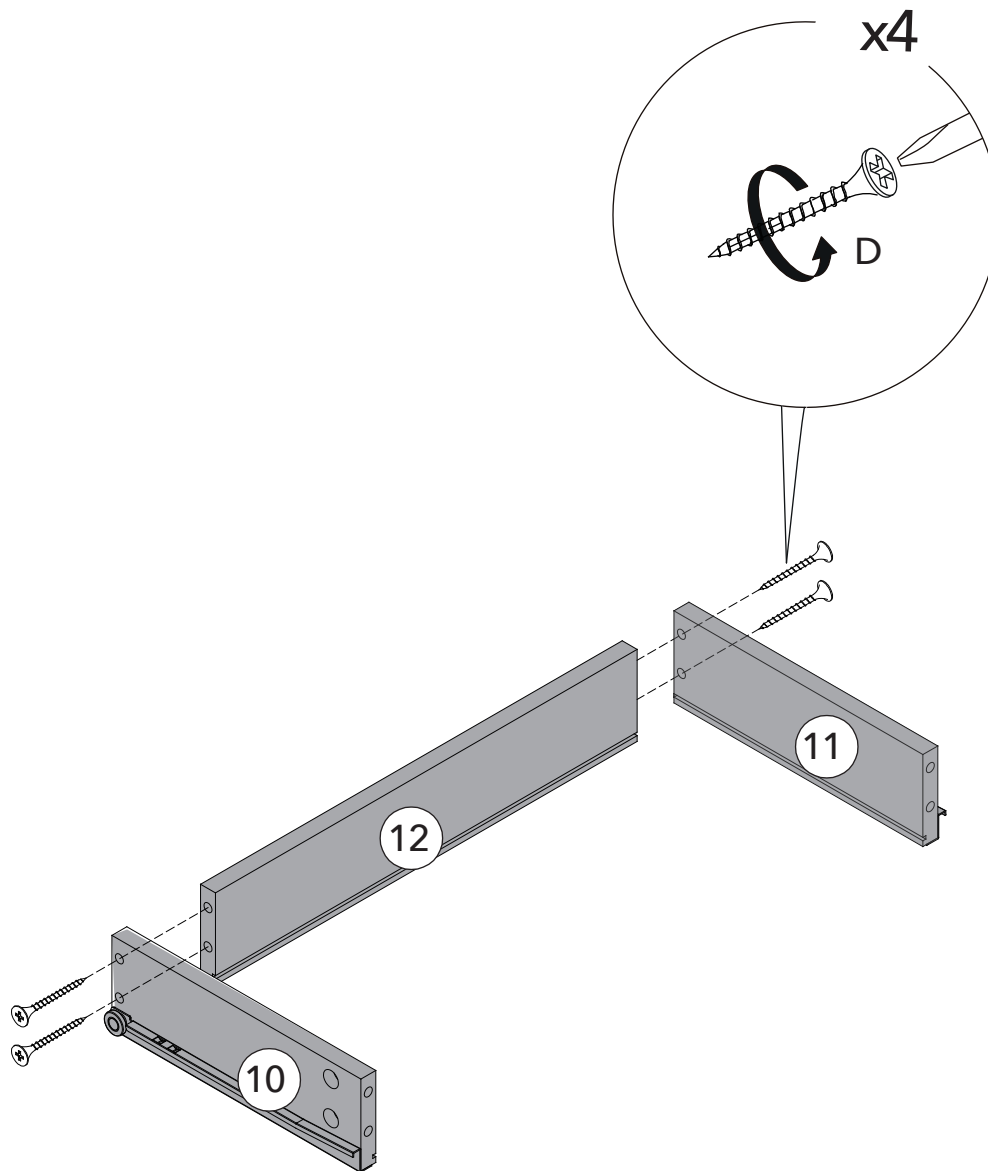
PASO 10

HACER LO MISMO PARA LOS 2 CAJONES



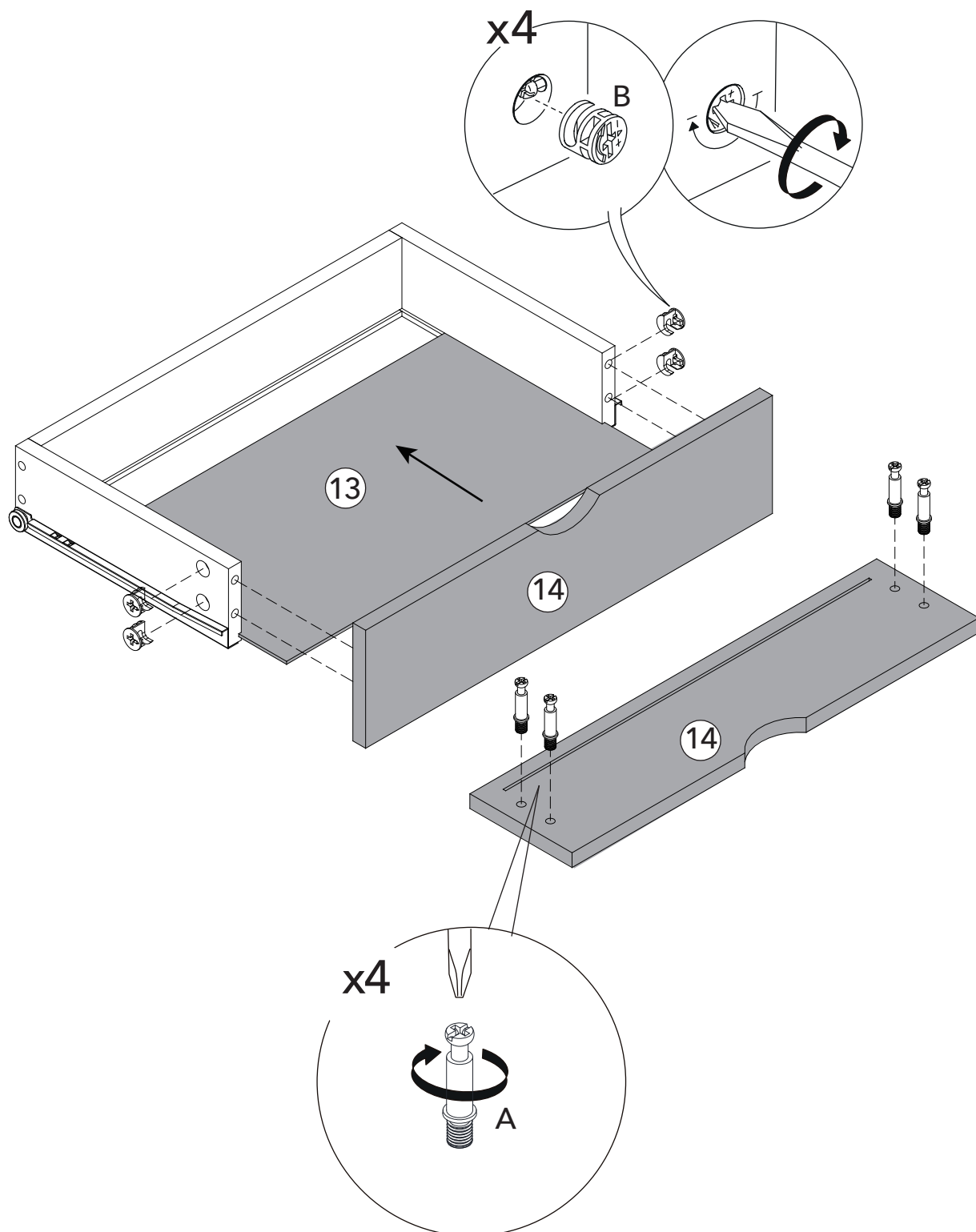
PASO 11

HACER LO MISMO PARA LOS 2 CAJONES



PASO 12

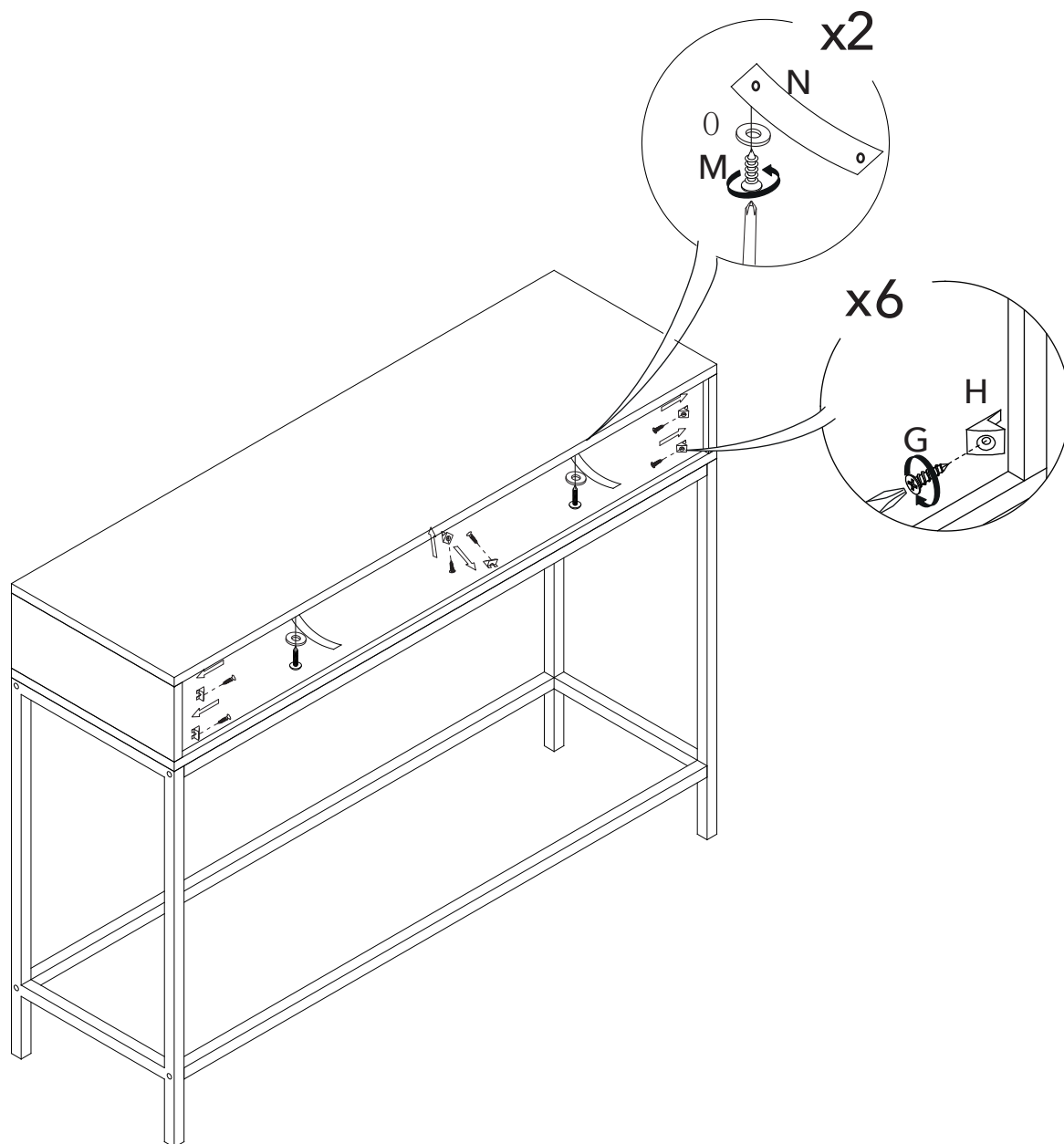
HACER LO MISMO PARA LOS 2 CAJONES



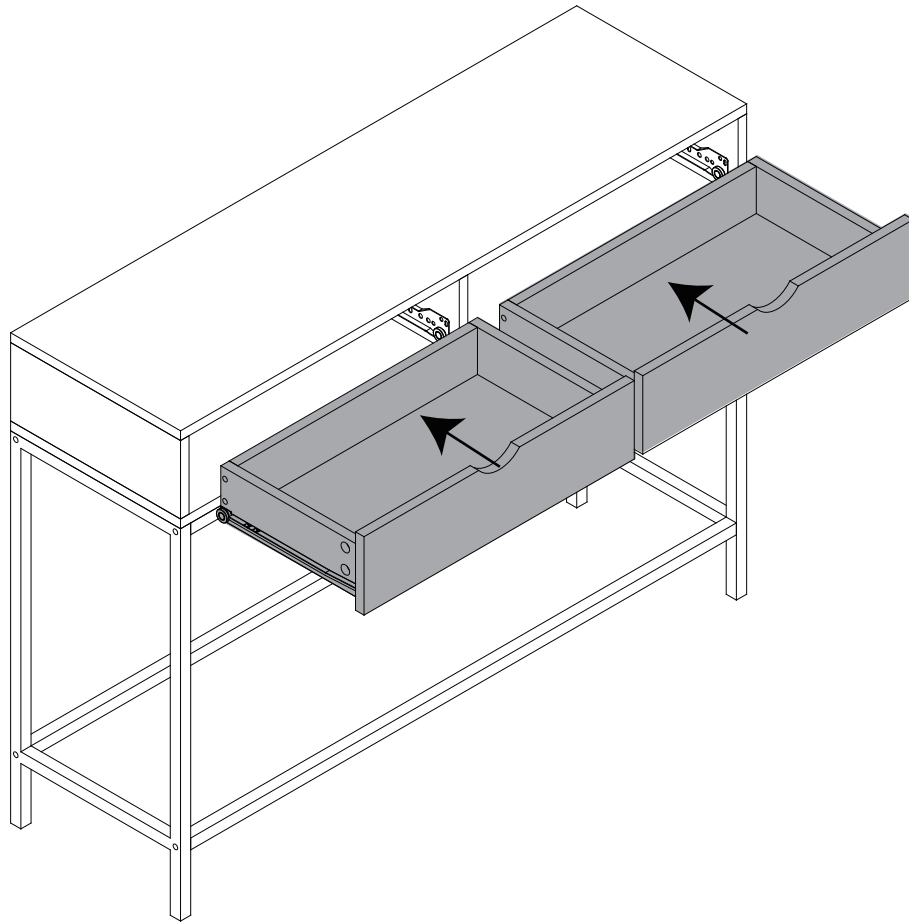
PASO 13

ADVERTENCIA:

Para evitar el riesgo de vuelco del producto, fije en la pared el montaje suministrado en el empaque tal como se muestra en el dibujo a continuación.



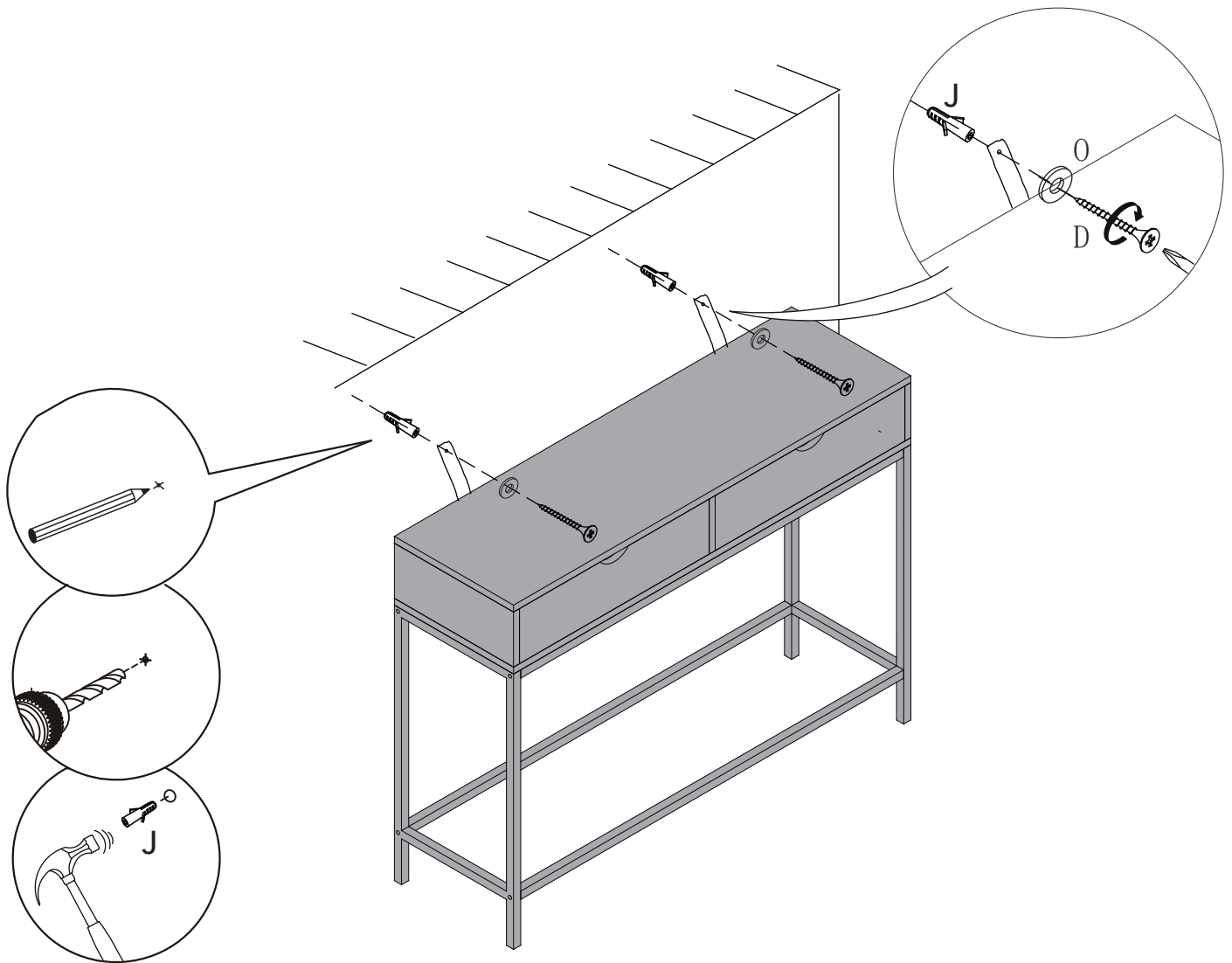
PASO 14



PASO 15

ADVERTENCIA:

Para evitar el riesgo de vuelco del producto, fije en la pared el montaje suministrado en el empaque tal como se muestra en el dibujo a continuación.





TODOS JUNTOS

Entre todos sí es posible
lograr un impacto real
ahorrando papel.

