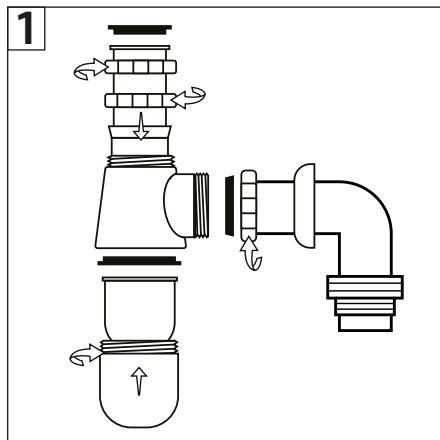
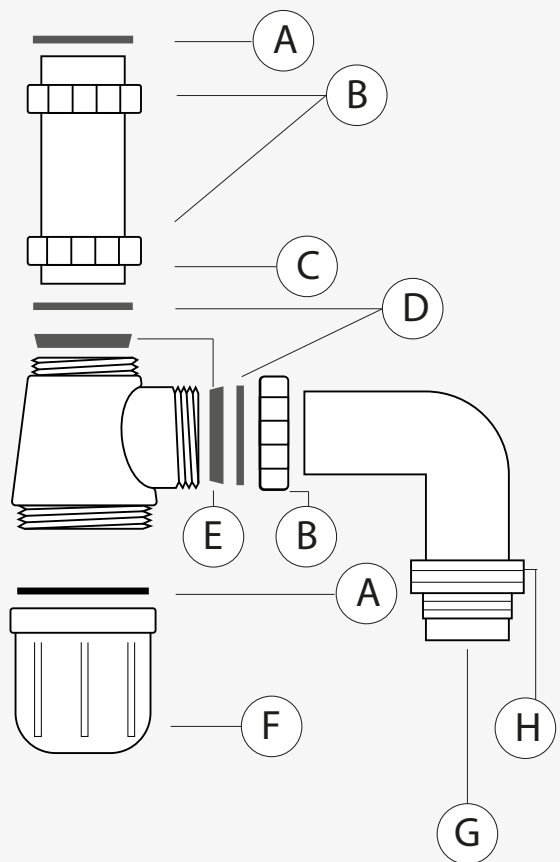
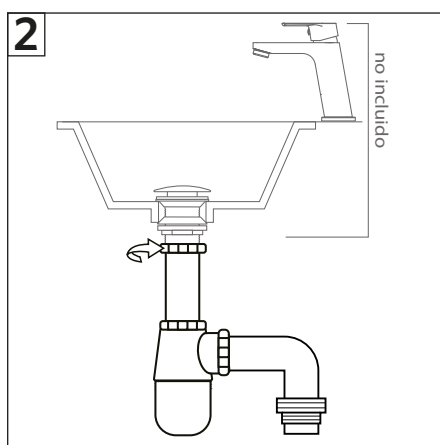


LÍNEA GASFITERÍA SIFÓN LAVAMANOS METÁLICO



1- Verifique que cuent con el total de pieza.

2- Ensamble el sifón siguiendo el diagrama de componentes. Apriete con precaución hasta lograr el sello de las piezas.



3- Ensamble el sifón con el desagüe de lavamanos apretando la tuerca con la mano.



*Se recomienda apriete manual. No utilice herramientas ni ejerza demasiada presión. No usar pintura ni sellante.

Componentes:

- A. Goma Plana X2
- B. Tuerca x3
- C. Tubo Conector Extensible
- D. Arandela de fijación x2
- E. Goma Cónica
- F. Vaso Sifón
- G. Salida Curva 32 mm.
- H. Adaptador a 40 mm.