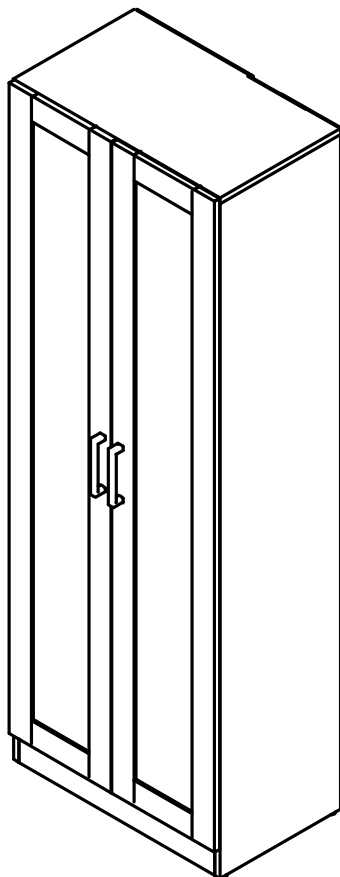
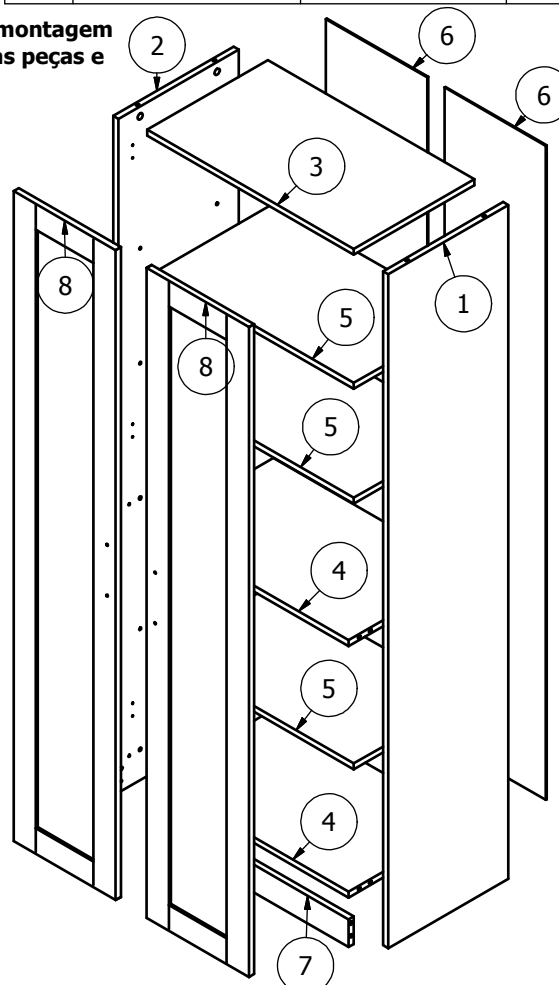


O seu produto ficará assim:



LISTA DE PEÇAS			
ITEM	NOME	DIMENSÃO	QTDE
1	Lateral Direita	1700x350x15mm	1
2	Lateral Esquerda	1700x350x15mm	1
3	Tampo	601x351x15mm	1
4	Prateleira Fixa	569x350x15mm	2
5	Prateleira	569x335x15mm	3
6	Fundo	1650x295x3mm	2
7	Rodapé	569x70x15mm	1
8	Porta	1640x298x15mm	2

Antes de iniciar a montagem identifique todas as peças e ferragens.



Lista de Ferragens:

A  Tambor Minifix 12 Peças	B  Parafuso Minifix 12 Peças	C  Cavilha Ø8x30 32 Peças
D  Suporte Prateleira 12 Peças	E  Sapata Ø14 4 Peças	F  Prego Ø1x20 34 Peças
G  Perfil H 1615mm 1 Peça	H  Puxador 2 Peças	I  Parafuso Plastic Ø4 x 25 CF 4 Peças
J  Dobradiça Reta Caneco Ø35 6 Peças	K  Parafuso Ø3,5x14 CF 24 Peças	L  Adesivo Tapa Furo Ø20 8 Peças
M  Suporte Metálico (Kit Anti-tombamento) 2 Peças	N  Parafuso Auto Atarr Ø3,5X30 CC (Kit Anti-tombamento) 2 Peças	O  Parafuso Auto Atarr Ø3,5X14 CC (Kit Anti-tombamento) 4 Peças
P  Buchas Parede (Kit Anti-tombamento) 2 Peças		

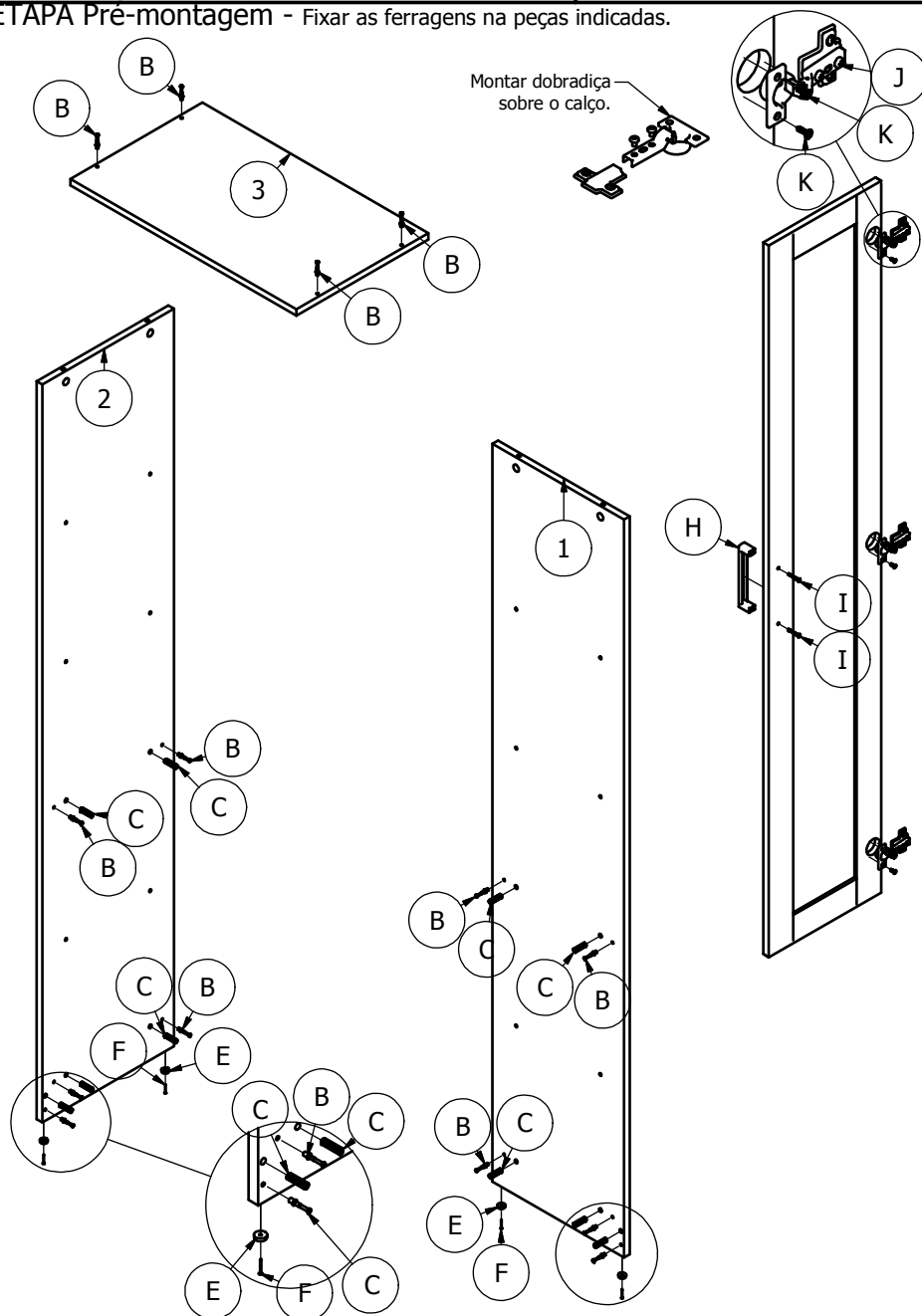


Tempo estimado: 80 min.

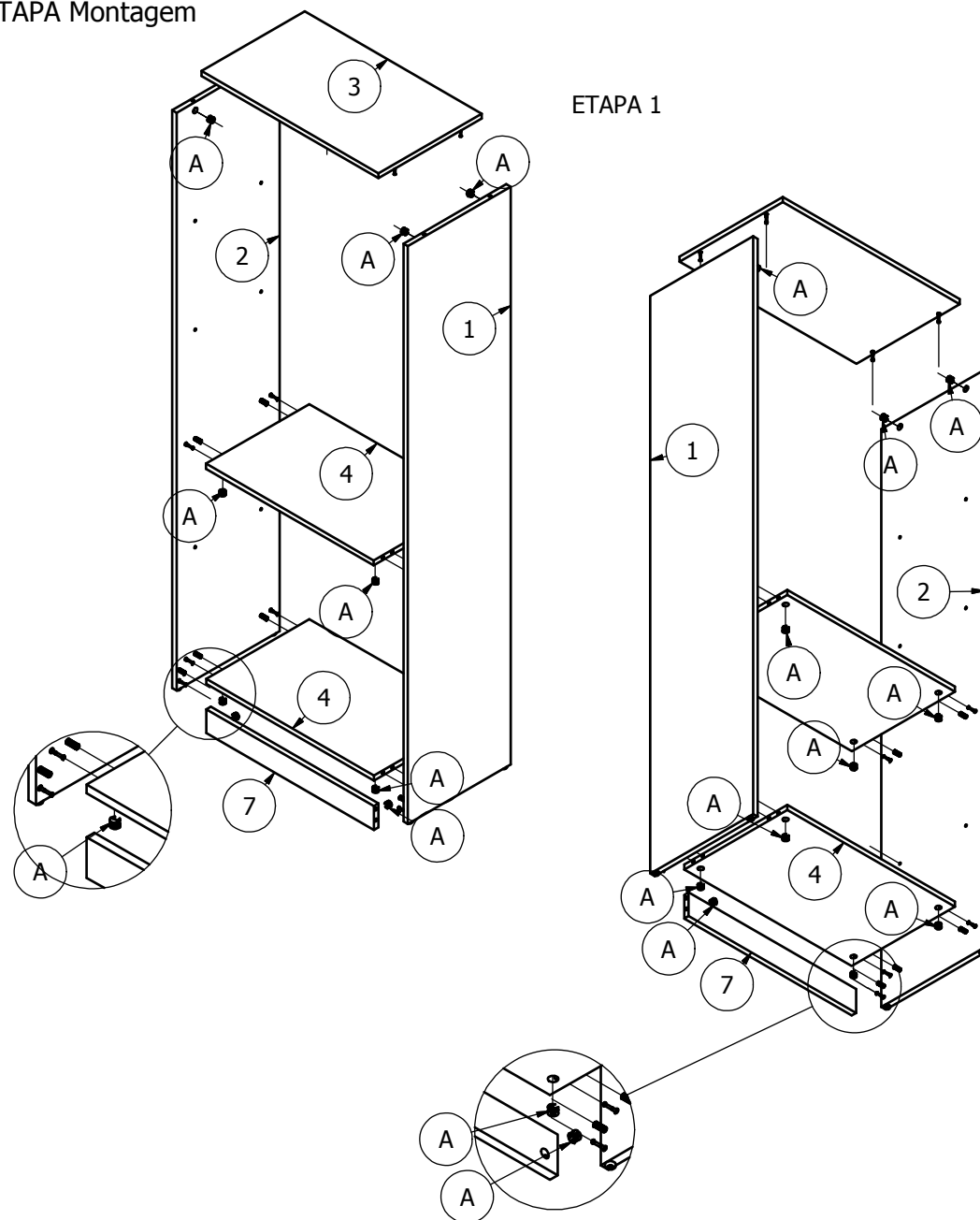
Recomendações importantes:

- Examinar e conferir todas as peças antes de iniciar a montagem;
- Recomendamos montar o móvel exatamente conforme este manual de montagem;
- É de responsabilidade do montador seguir as instruções de montagem deste manual, que são fundamentais para garantir a estrutura do móvel;
- Utilizar apenas pano úmido e sabão neutro para limpar o móvel;
- Para conservação do seu produto não colocar objetos quentes e materiais químicos diretamente no móvel;
- Qualquer dúvida quanto a montagem, entre em contato via e-mail novamobile@novamobile.com.br ou WhatsApp (54) 99614-6360.

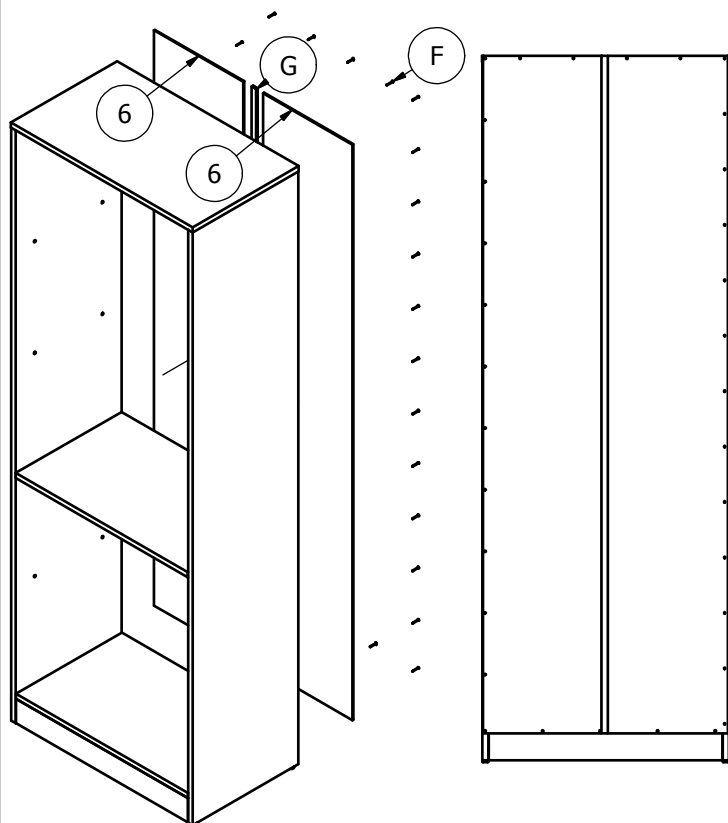
ETAPA Pré-montagem - Fixar as ferragens na peças indicadas.



ETAPA Montagem

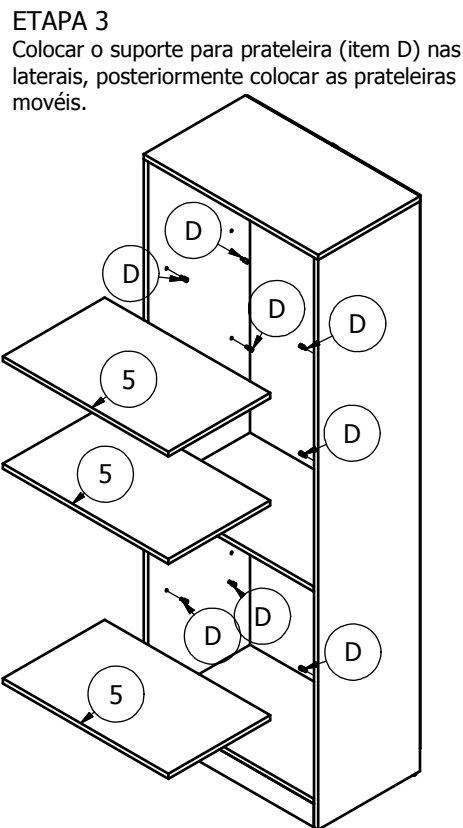


ETAPA 2 - Fixar o fundo utilizando o perfil H e pregos.



Nivelar fundo c/ as extremidades do móvel.

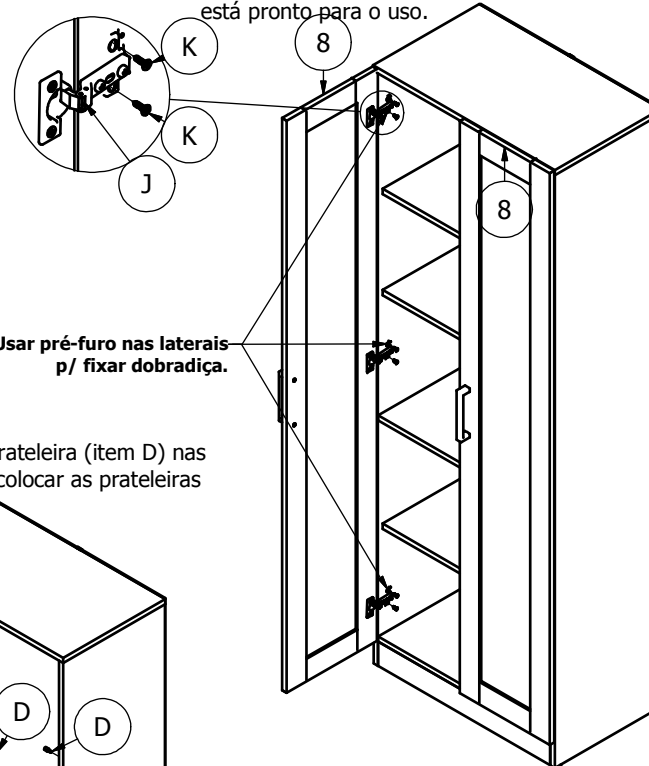
Usar pré-furo nas laterais p/ fixar dobradiça.



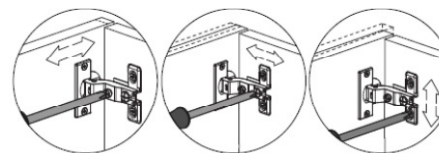
ETAPA 3
Colocar o suporte para prateleira (item D) nas laterais, posteriormente colocar as prateleiras móveis.

ETAPA 4 - Montar as portas.

Fixar as dobradiças nos pré-furos das laterais conforme indicado no desenho. Finalizado seu móvel está pronto para o uso.



Regulagem da Porta



ETAPA - ANTI-TOMBAMENTO

Obrigatoriamente fixar o móvel na parede conforme indicado no desenho. Finalizado seu móvel está pronto para o uso.

