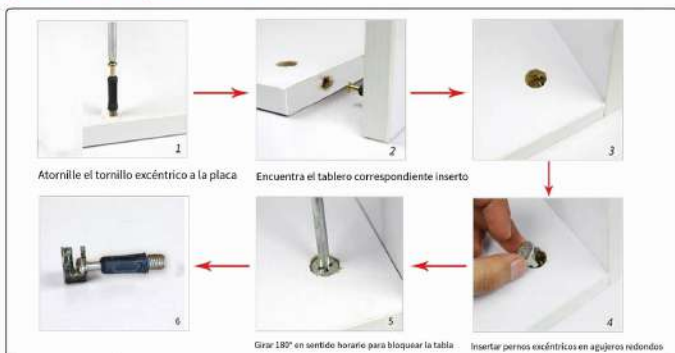


A350-140CM

A*22	B*22	C*24	D*4	E*2	F*4	G*3	H*2	I*1
J*10	K*6	L*3						

Consejos cálidos: los tornillos se atornillan firmemente durante la instalación. ¡Espere hasta que todo esté terminado antes de apretar!
Principio de instalación de piezas excéntricas



Pasos para la instalación:

Paso 1: parte del cajón instalada <1>

