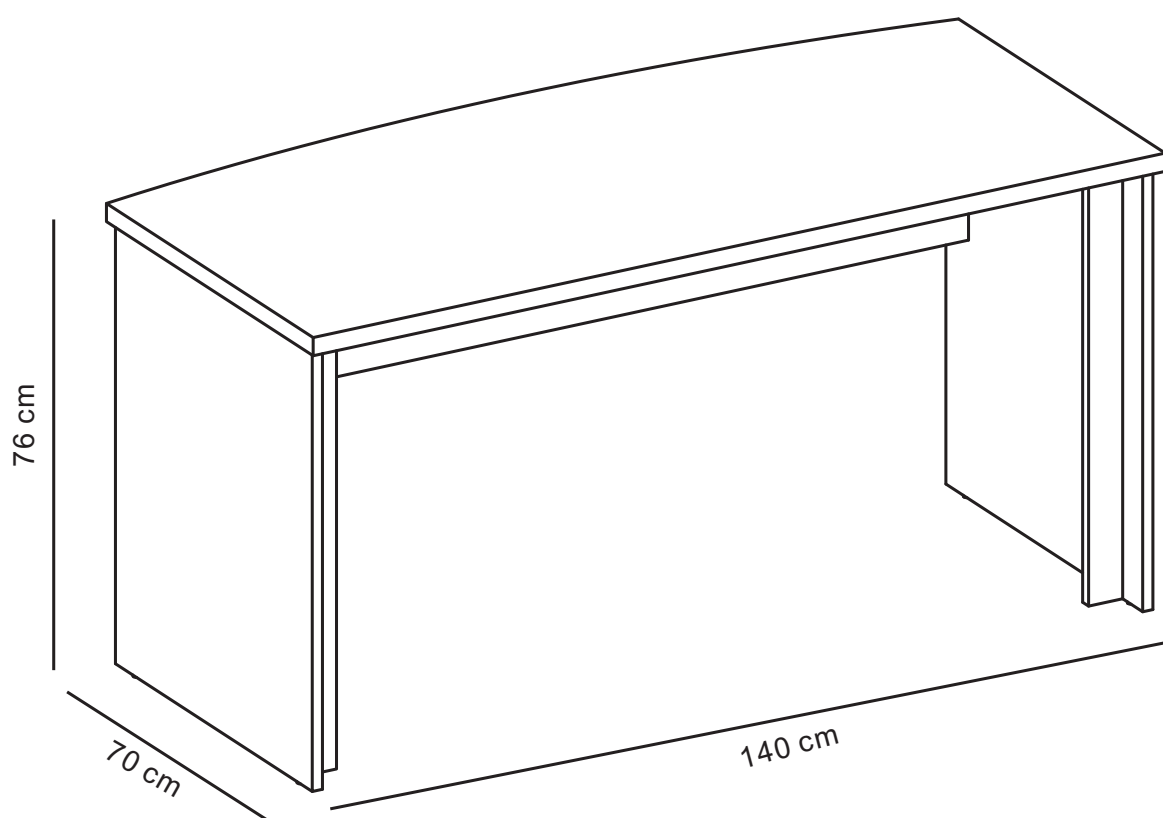




MANUAL DE INSTRUCCIONES

MESA DE ORDENADOR MULTIFUNCION MODELO:MB2703TT26-17





ADVERTENCIA

Siga las instrucciones que se detallan en el manual, si presenta alguna diferencia en el contenido de sus piezas pongase en contacto con la tienda donde fue adquirido.

RECOMENDACIONES

- Estudie atentamente las instrucciones antes del montaje.
- Ordene las piezas que componen el mueble.
- Agrupe y ordene la quincallería.
- Prepare una zona despejada para el montaje.
- Monte las piezas sin forzar los ensambles, una vez armada toda la estructura, reaprete de forma definitiva.
- Volver a apretar los tornillos después de un tiempo de uso.
- Conserve estas instrucciones de montaje.

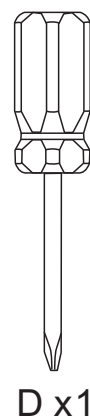
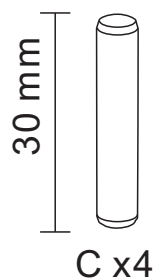
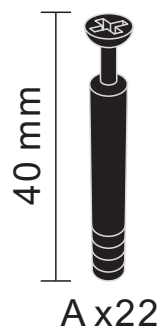


2 persona
para el armado

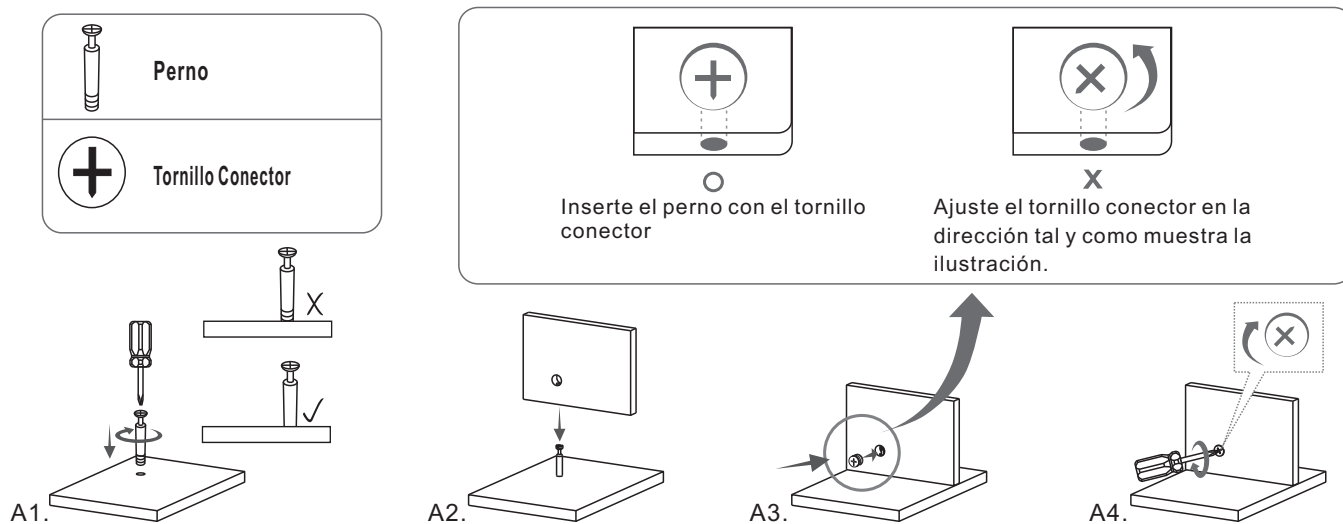


Producto contenido
en 1 cajas

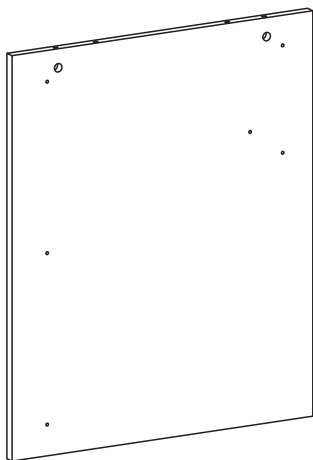
QUINCALLERÍA



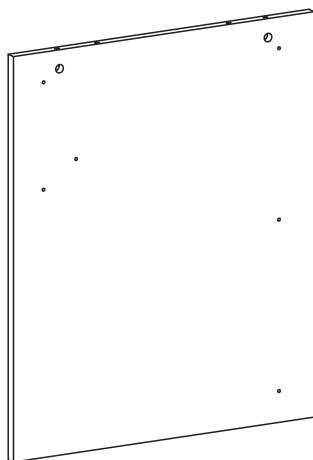
Instale los pernos 6x40mm según la siguiente ilustración



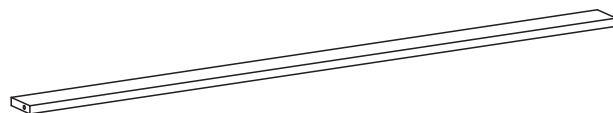
PIEZAS



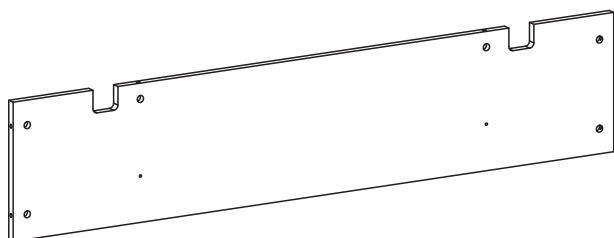
1 X1



2 X1



3 X1



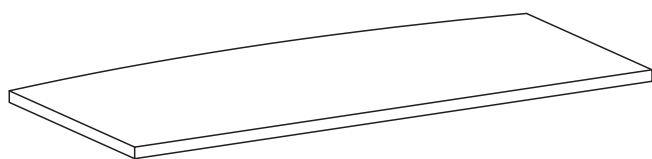
4 X1



5 X1



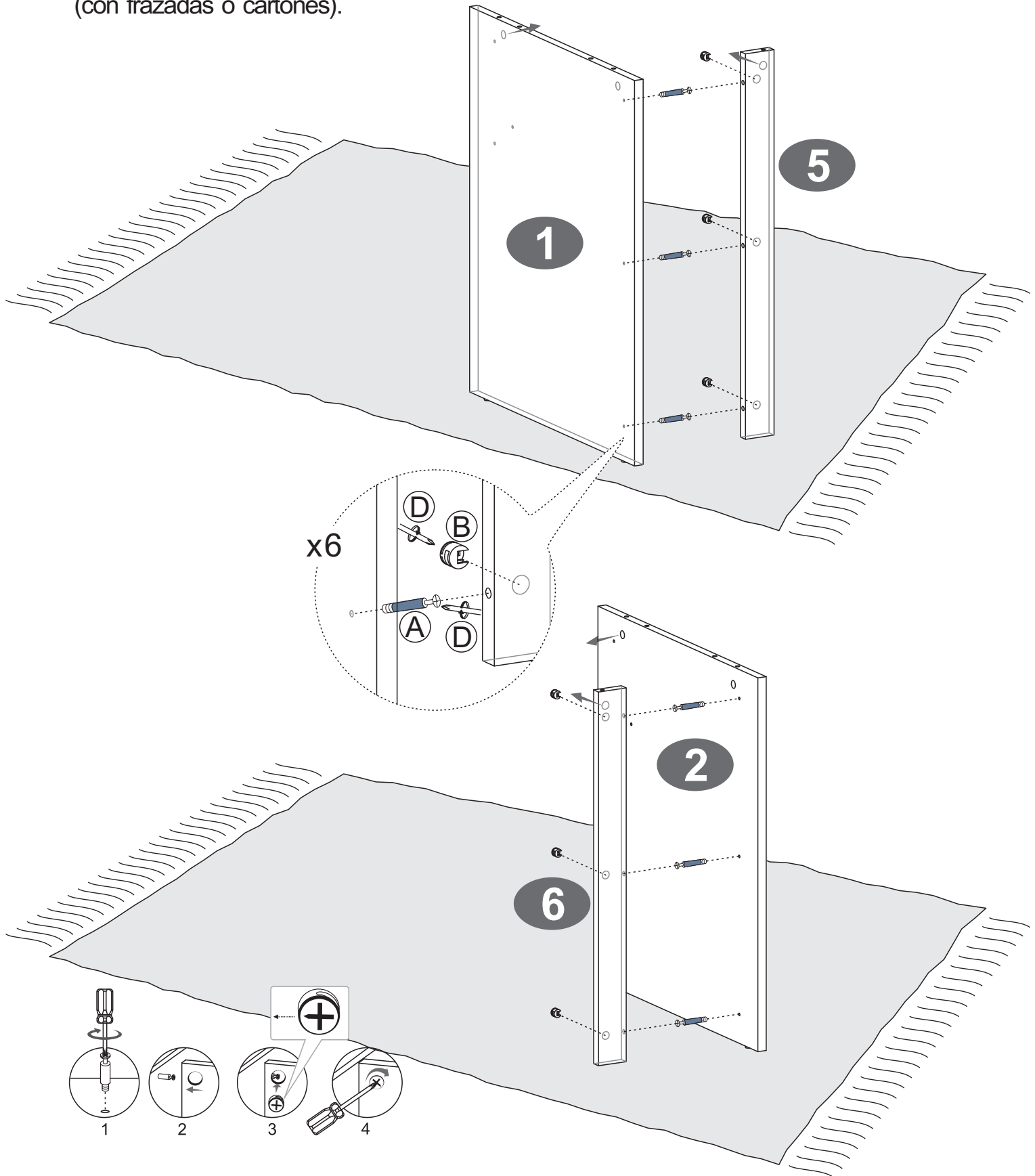
6 X1



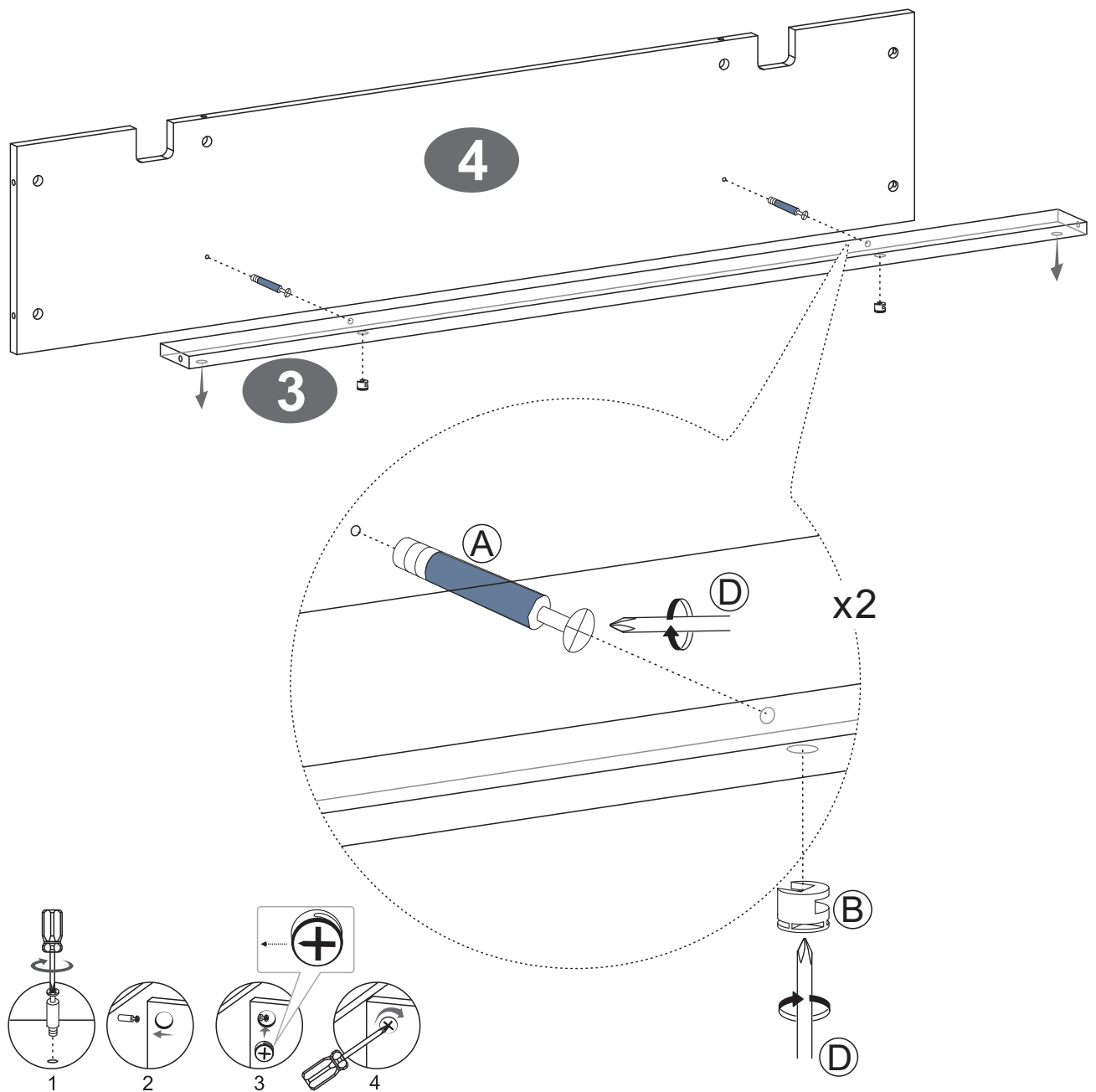
7 X1

PASO 1

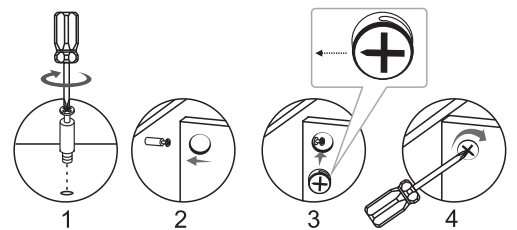
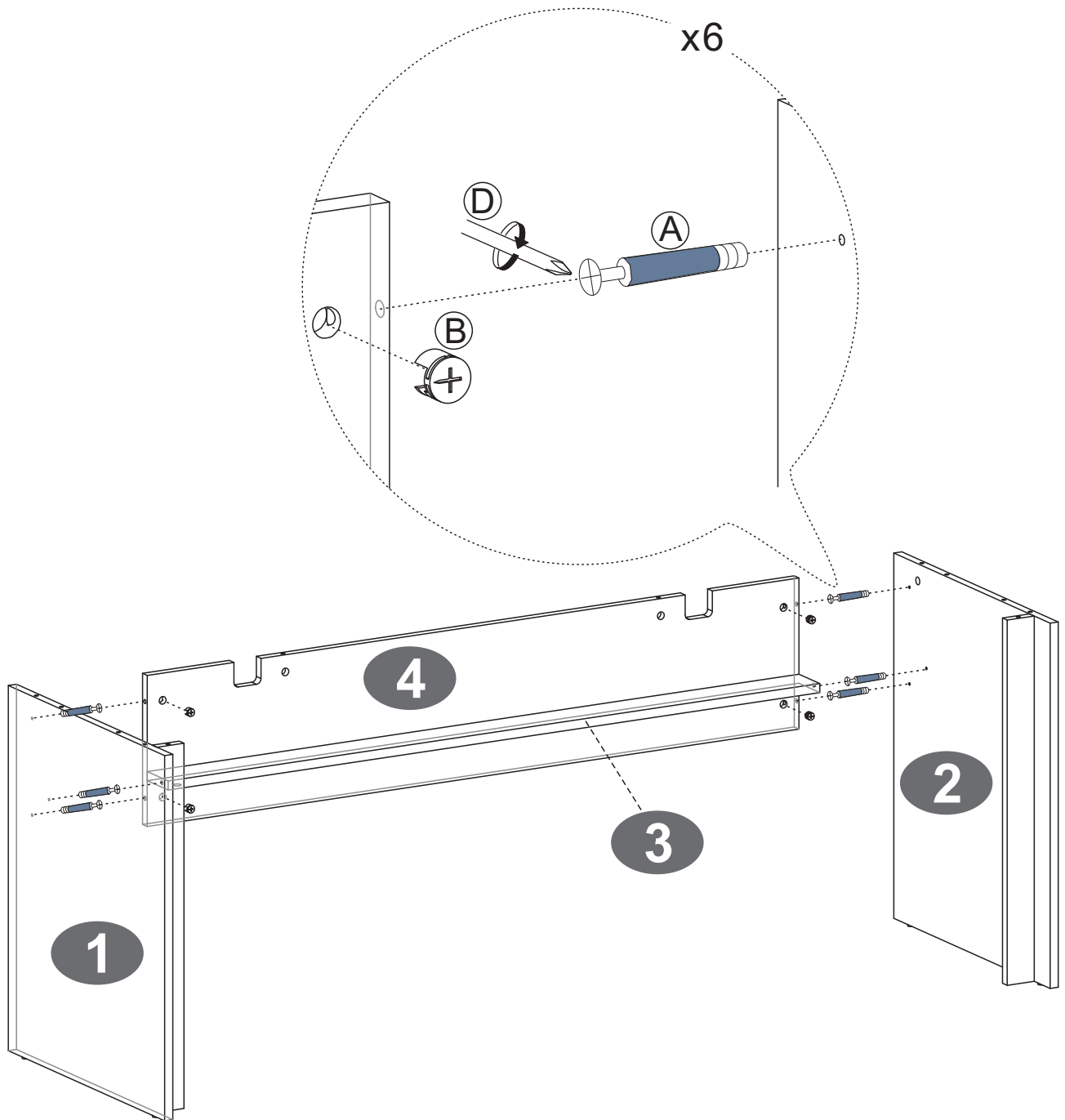
Monte las piezas sobre una superficie plana y protegida (con frazadas o cartones).



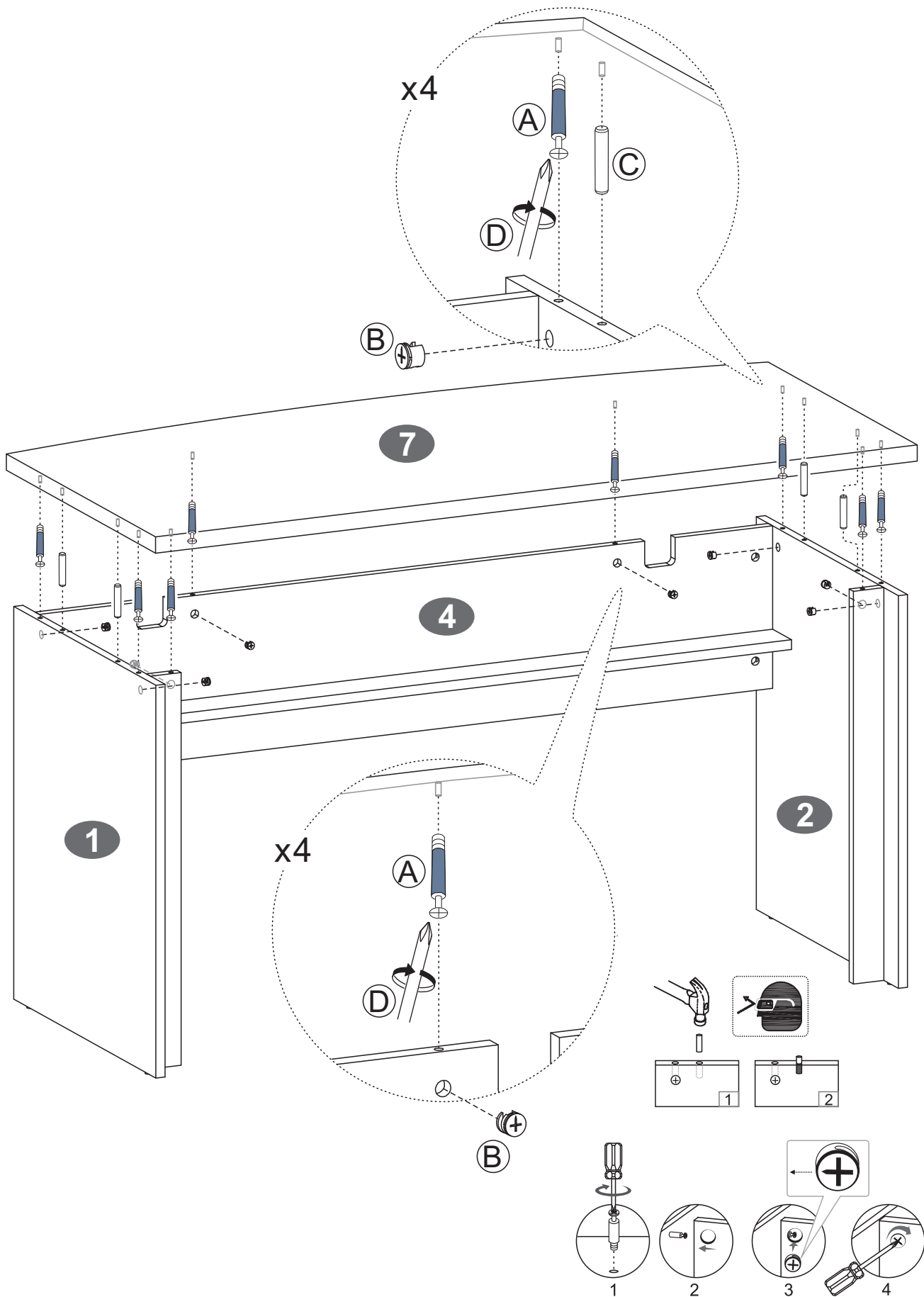
PASO 2



PASO 3



PASO 4





TODOS JUNTOS

Entre todos sí es posible
lograr un impacto real
ahorrando papel.

