



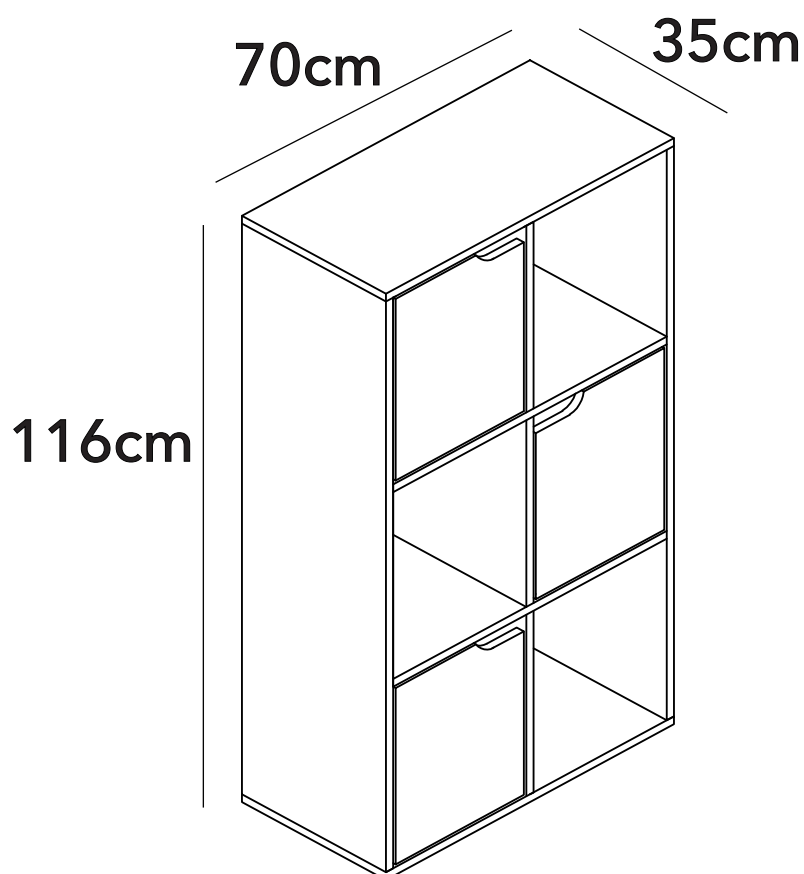
MANUAL DE INSTRUCCIONES

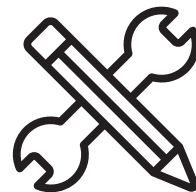
ESTANTE LEO 3 ESPACIOS + 3 PUERTAS 70X35X116CM BCO

ESTANTE LEO 3 ESPACIOS + 3 PUERTAS 70X35X116CM NAT

MODELO: MB2002TT25-5-10

MODELO: MB2002TT25-51





ADVERTENCIA

Siga las instrucciones que se detallan en el manual, si presenta alguna diferencia en el contenido de sus piezas pongase en contacto con la tienda donde fue adquirido.

RECOMENDACIONES

- Estudie atentamente las instrucciones antes del montaje.
- Ordene las piezas que componen el mueble.
- Agrupe y ordene la quincallería.
- Prepare una zona despejada para el montaje.
- Monte las piezas sin forzar los ensambles, una vez armada toda la estructura, reaprete de forma definitiva.
- Volver a apretar los tornillos después de un tiempo de uso.
- Conserve estas instrucciones de montaje.



Herramientas requeridas
(no incluidas)

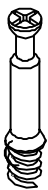


1 persona para
el armado



Producto contenido
en 1 cajas

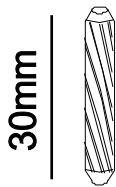
QUINCALLERÍA



Ax10



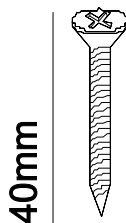
Bx10



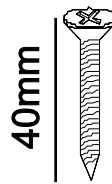
Cx28



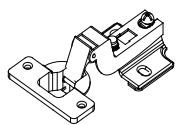
Dx18



Ex18



Fx1



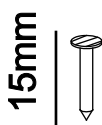
Gx6



Hx30

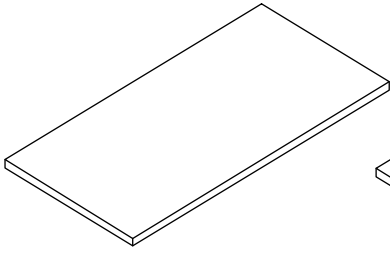


Ix3

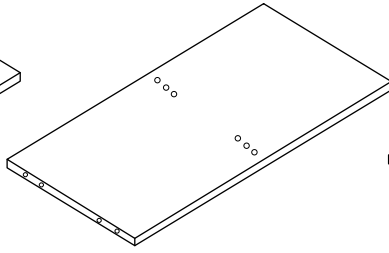


Jx26

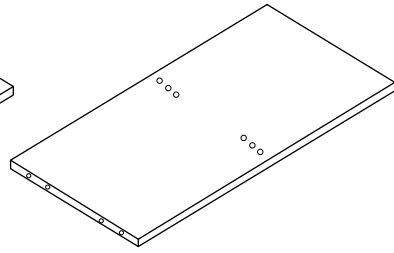
PIEZAS



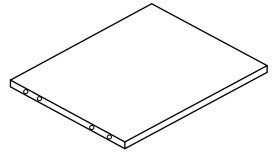
① x1



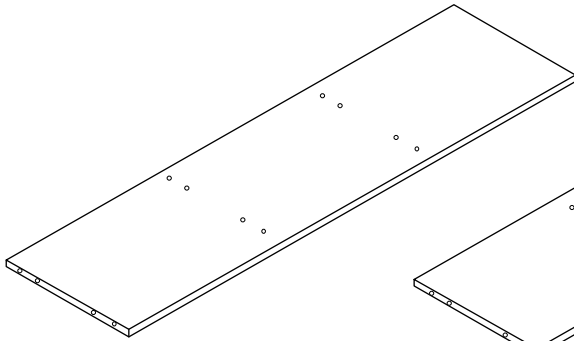
② x1



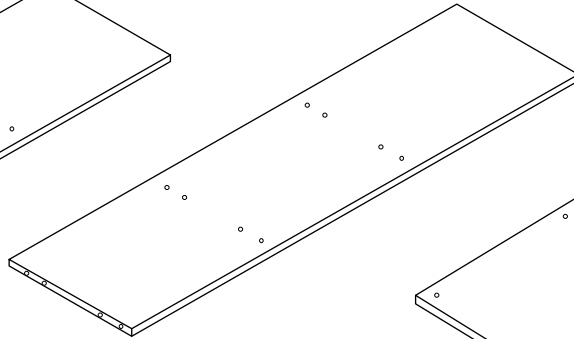
③ x1



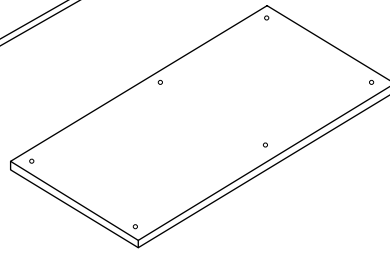
④ x3



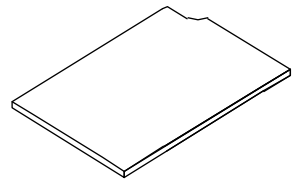
⑤ x1



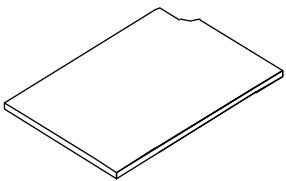
⑥ x1



⑦ x1



⑧ x2

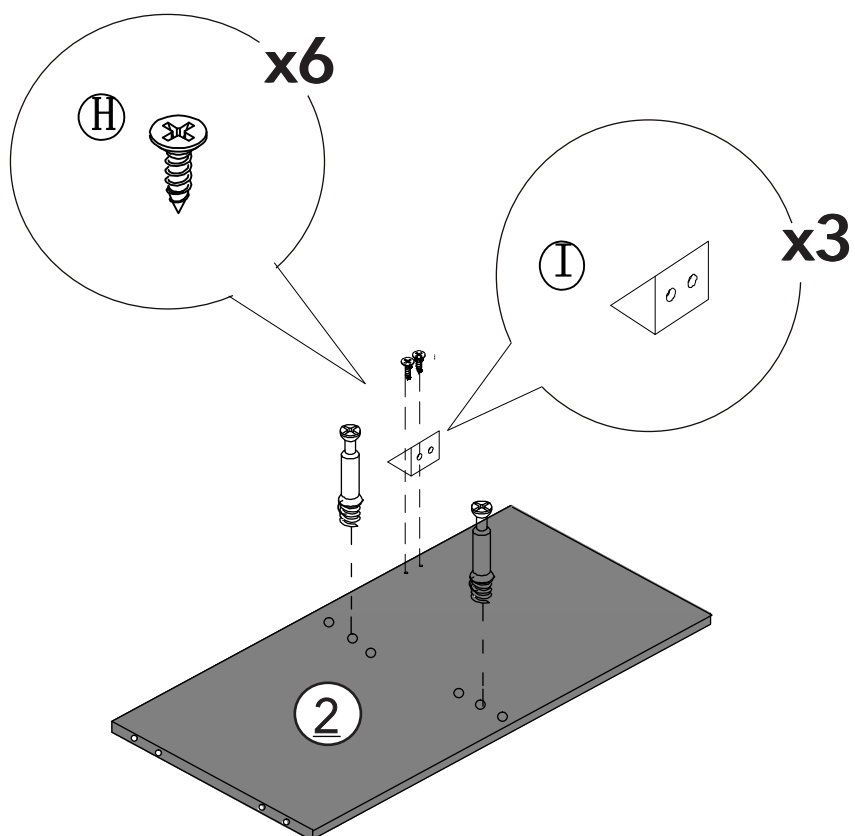
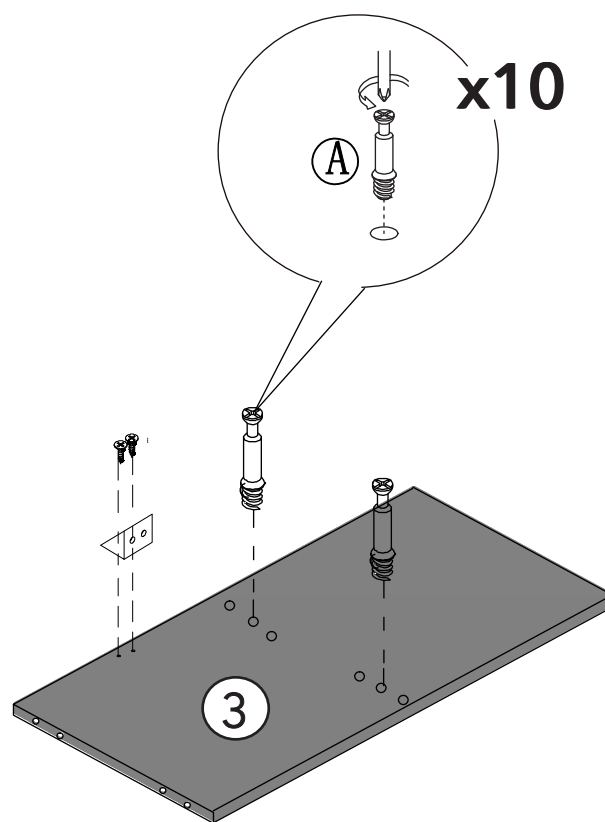
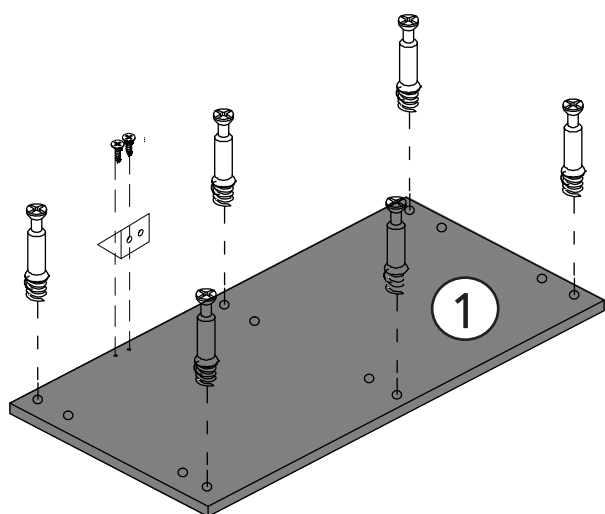


⑨ x1

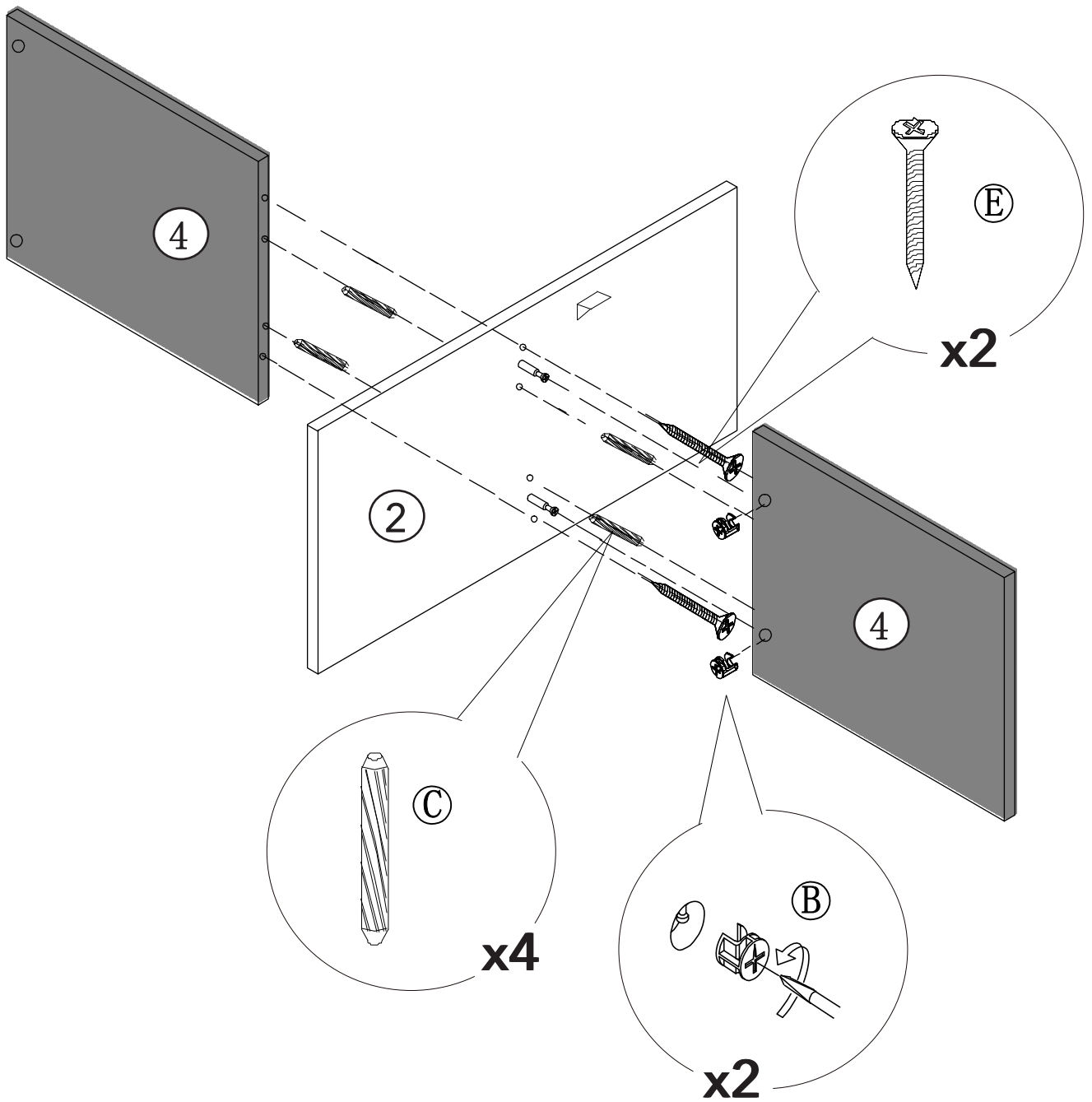


⑩ x1

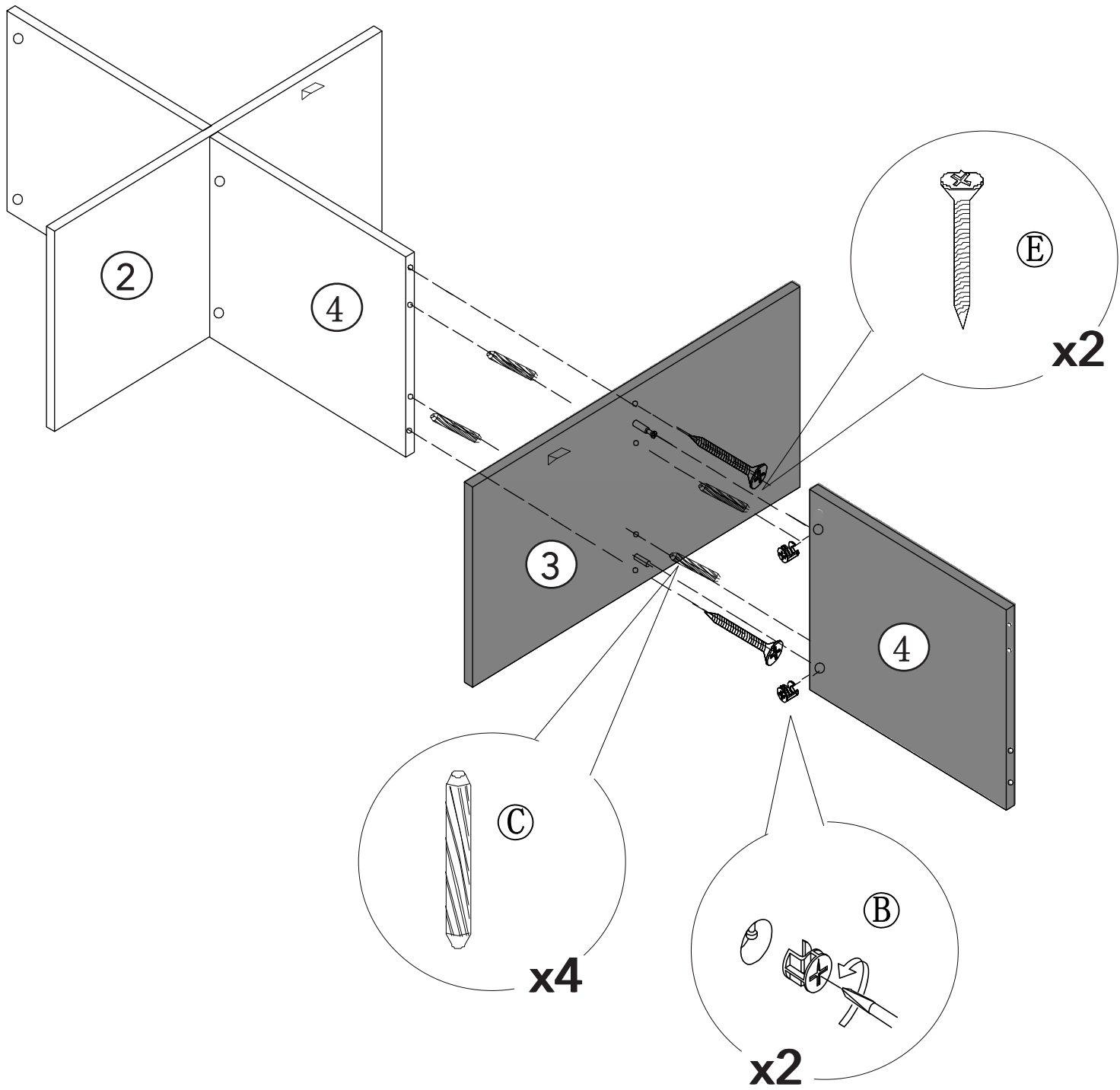
PASO 1



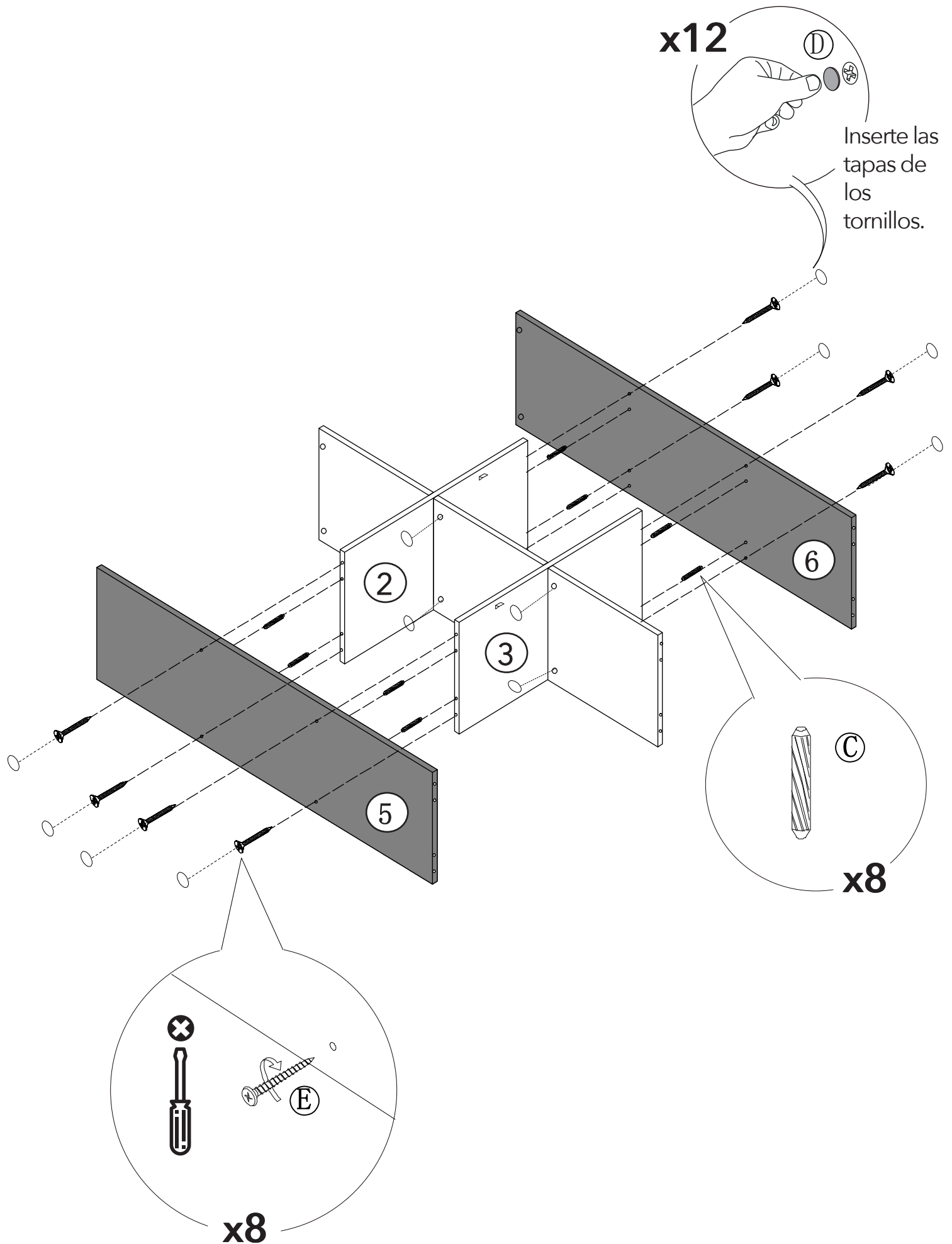
PASO 2



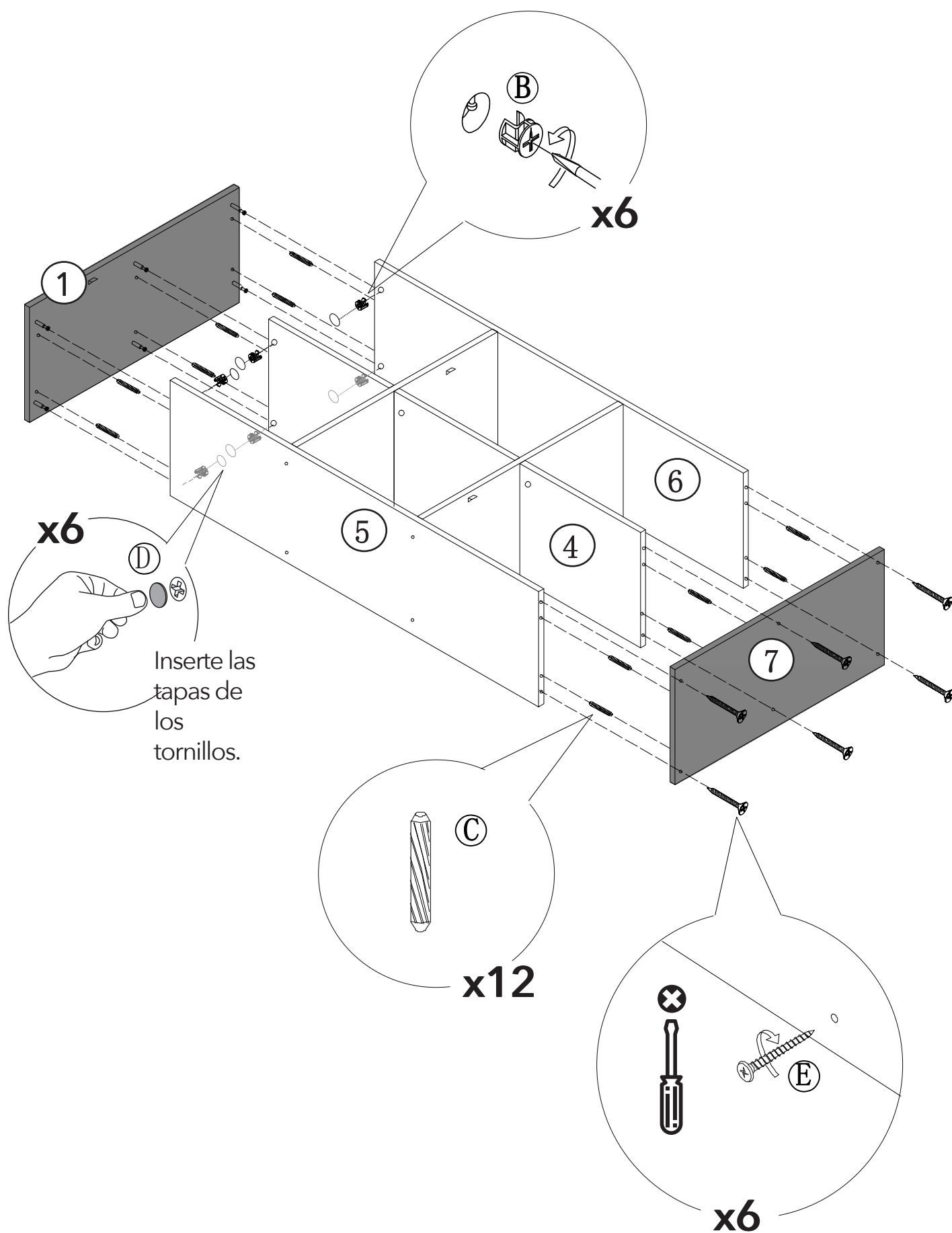
PASO 3



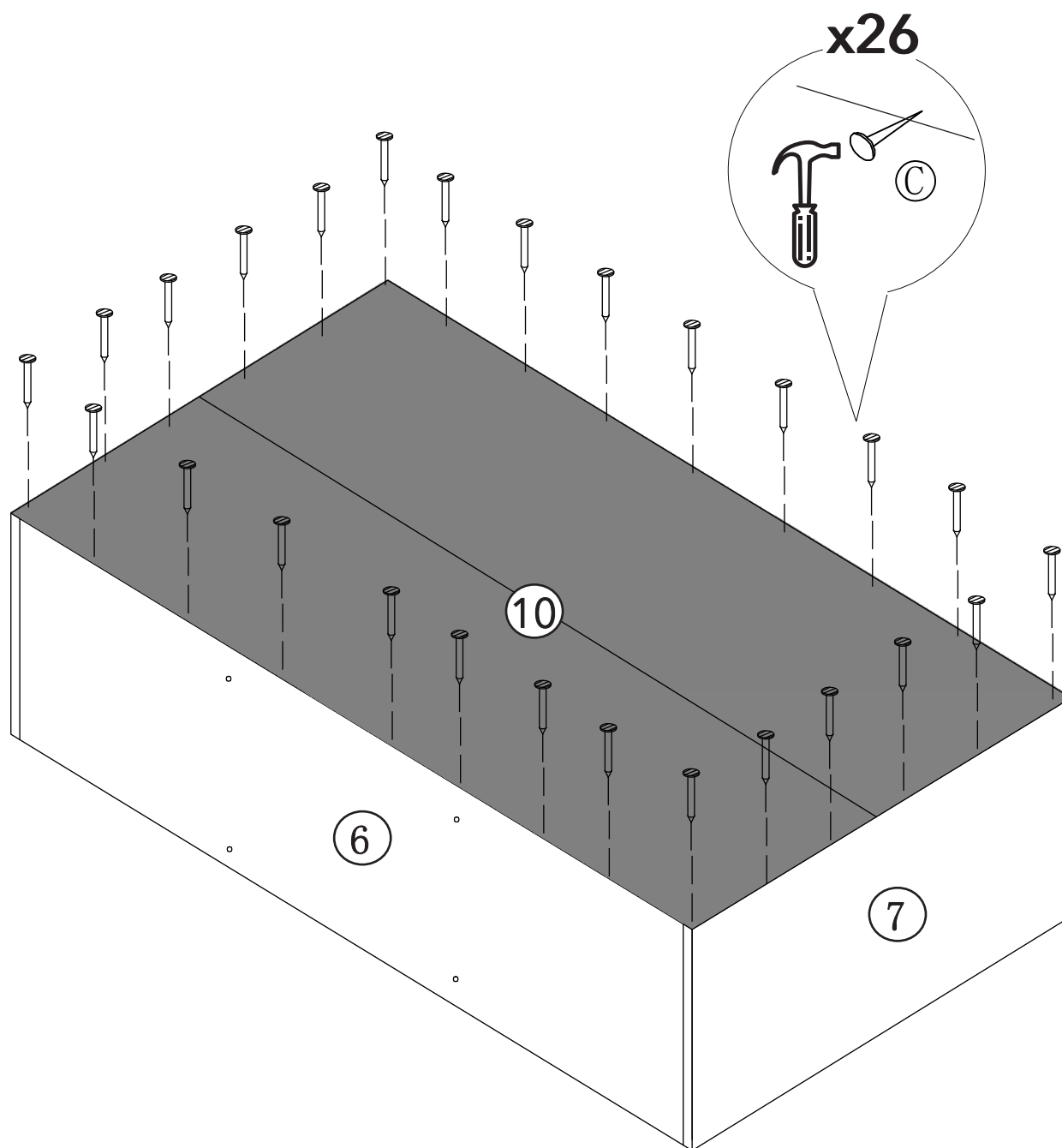
PASO 4



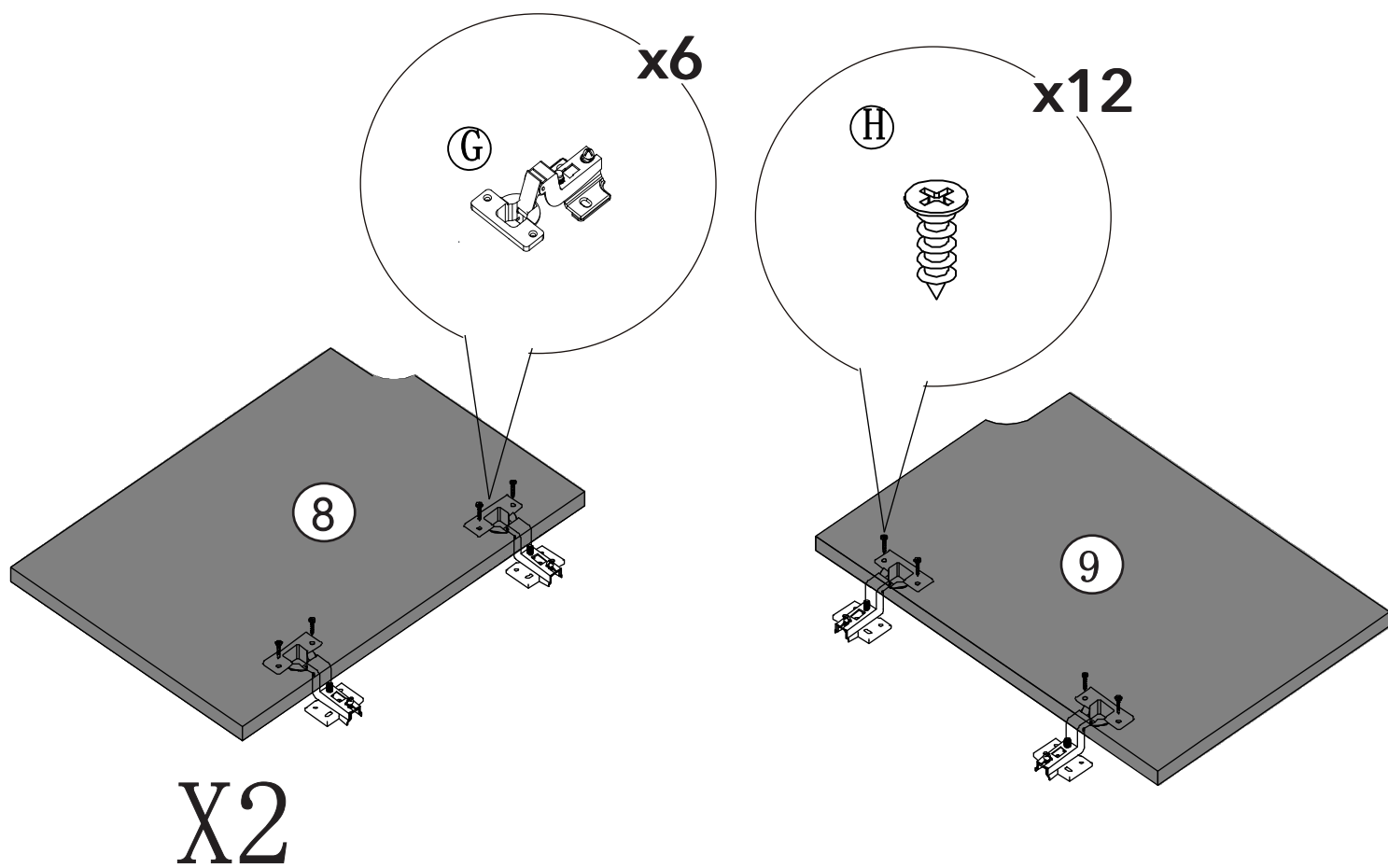
PASO 5



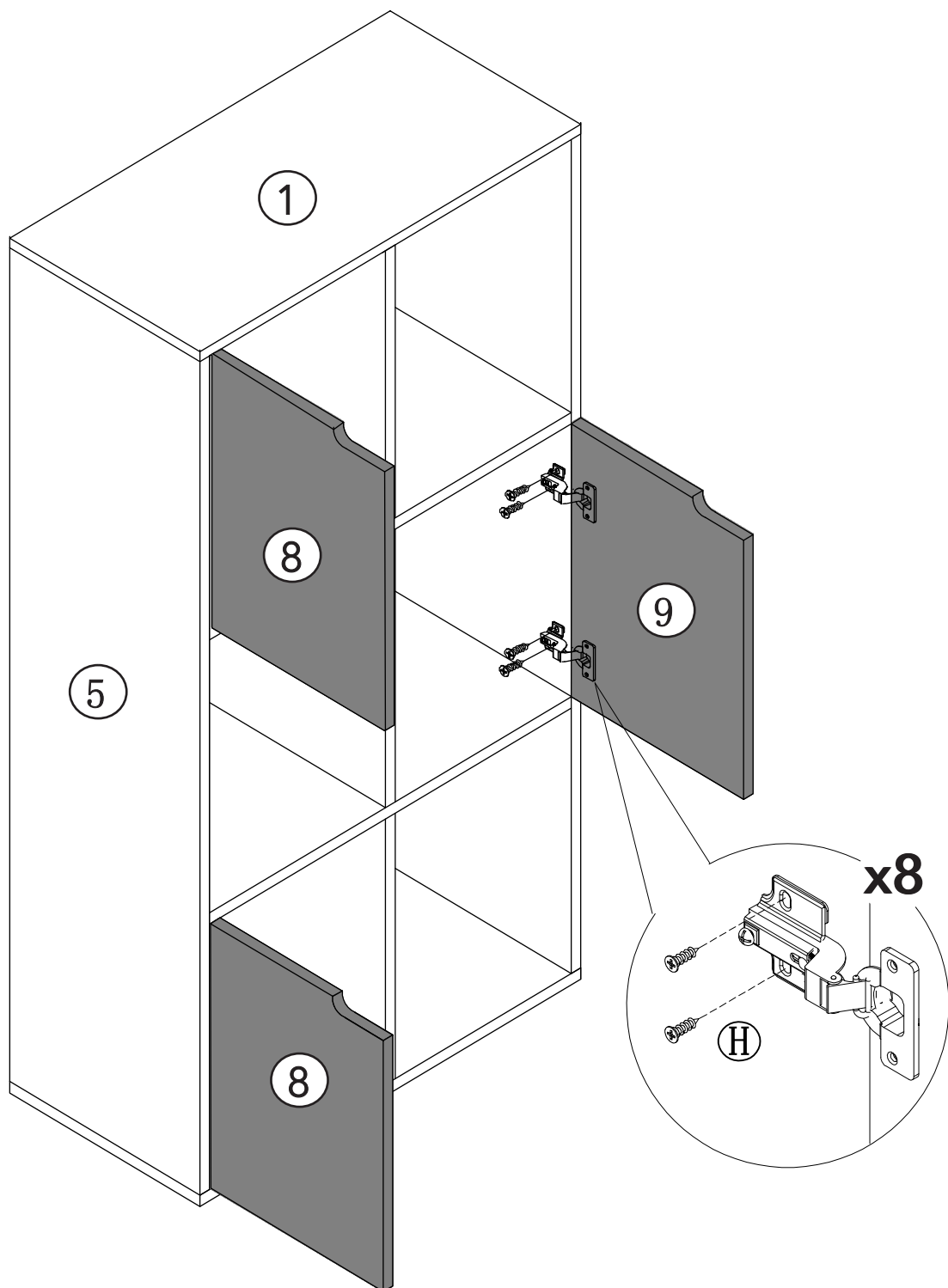
PASO 6



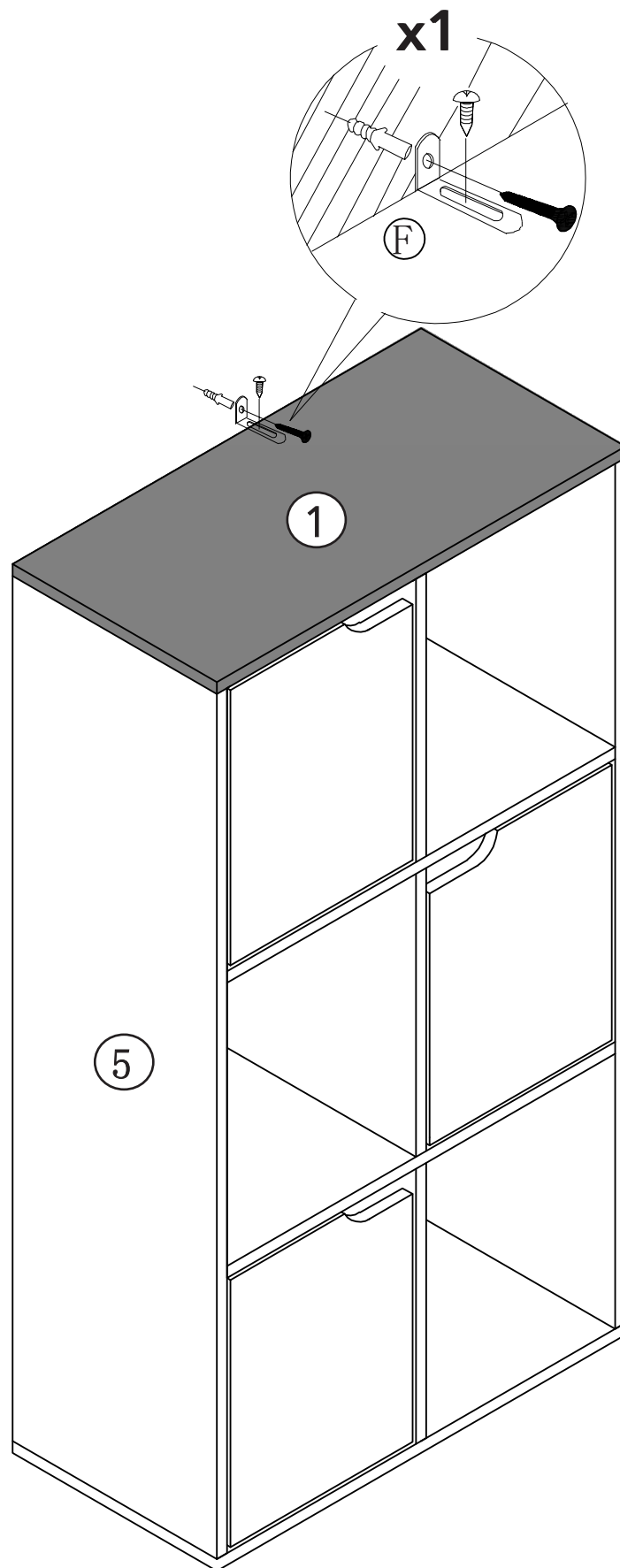
PASO 7



PASO 8



PASO 9





TODOS JUNTOS

Entre todos sí es posible
lograr un impacto real
ahorrando papel.

