



## **MANUAL DE INSTRUCCIONES**

ESTANTE EMA 8 ESPACIOS 70x35x130cm BCO

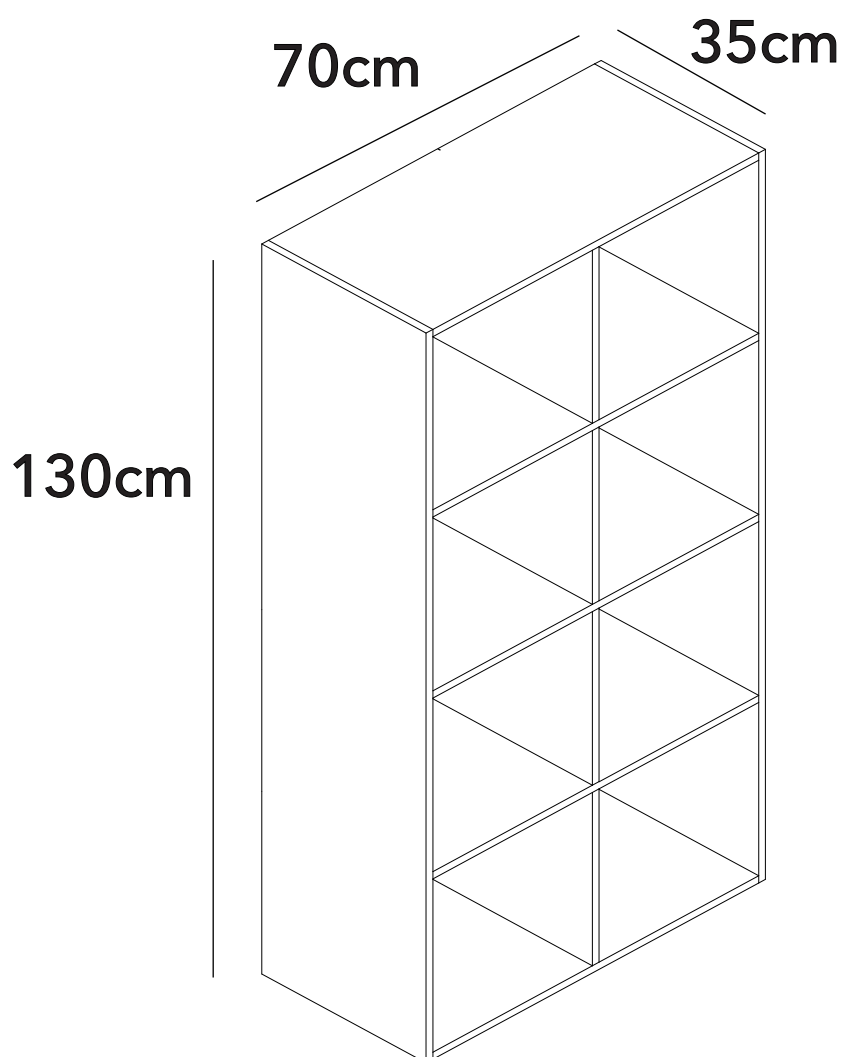
ESTANTE EMA 8 ESPACIOS 70x35x130cm NAT

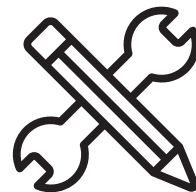
ESTANTE EMA 8 ESPACIOS 70x35x130cm NAT

MODELO: MB2002TT25-2

MODELO: MB2002TT25-2-1

MODELO: MB2002TT26-21-41





## ADVERTENCIA

Siga las instrucciones que se detallan en el manual, si presenta alguna diferencia en el contenido de sus piezas pongase en contacto con la tienda donde fue adquirido.

## RECOMENDACIONES

- Estudie atentamente las instrucciones antes del montaje.
- Ordene las piezas que componen el mueble.
- Agrupe y ordene la quincallería.
- Prepare una zona despejada para el montaje.
- Monte las piezas sin forzar los ensambles, una vez armada toda la estructura, reaprete de forma definitiva.
- Volver a apretar los tornillos después de un tiempo de uso.
- Conserve estas instrucciones de montaje.



Herramientas requeridas  
(no incluidas)

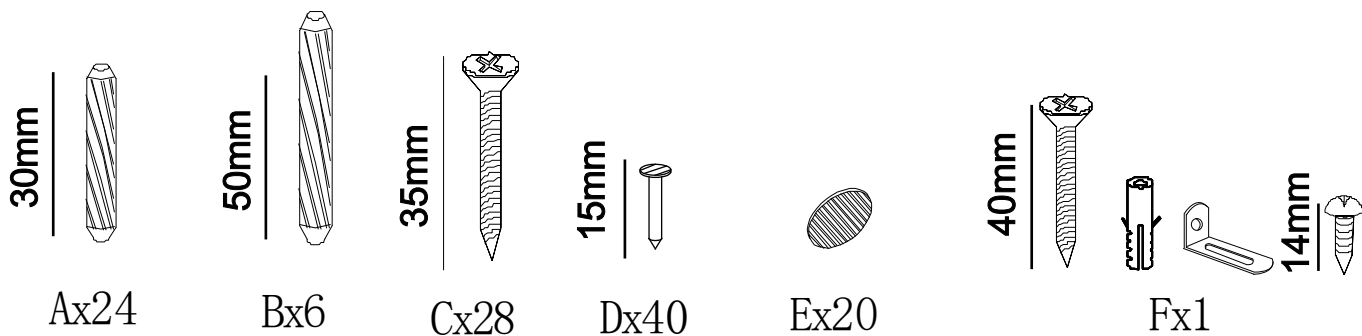


1 persona para  
el armado

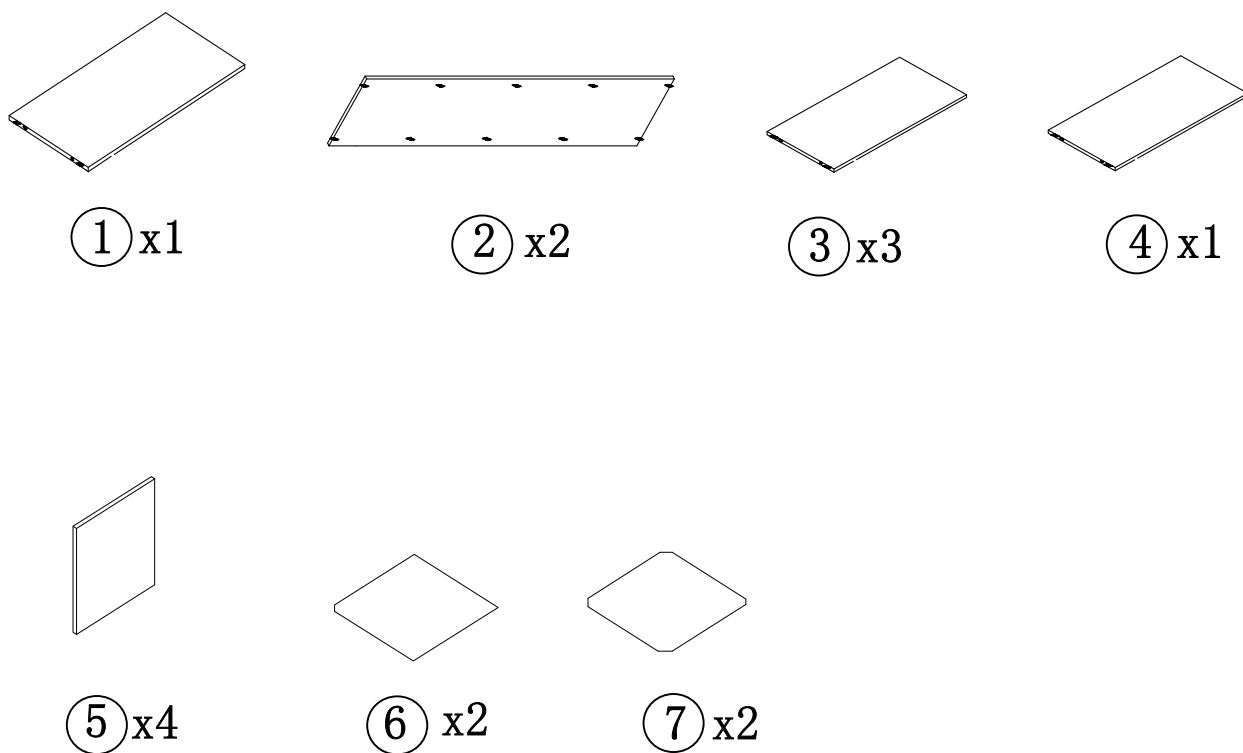


Producto contenido  
en 1 cajas

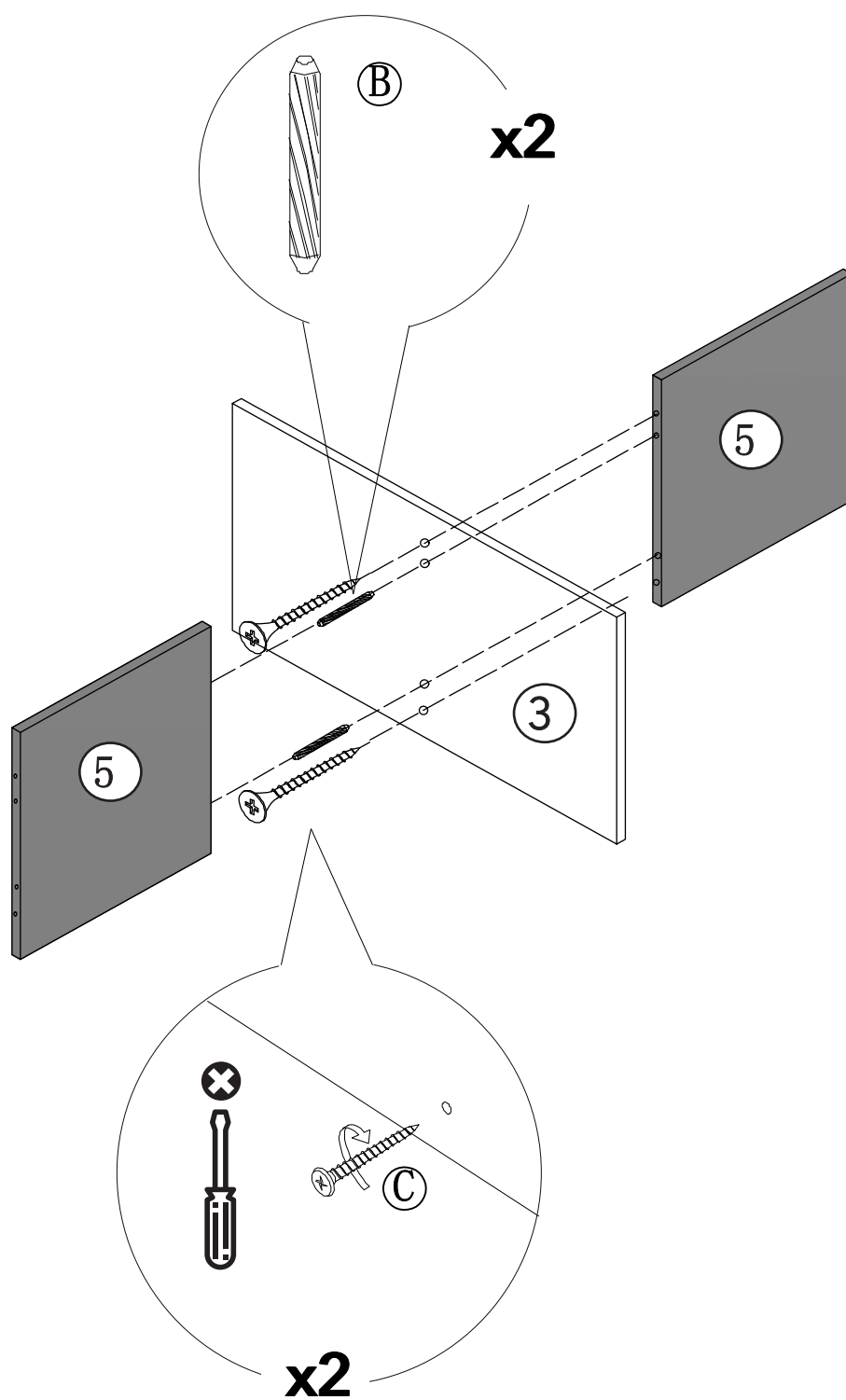
## QUINCALLERÍA



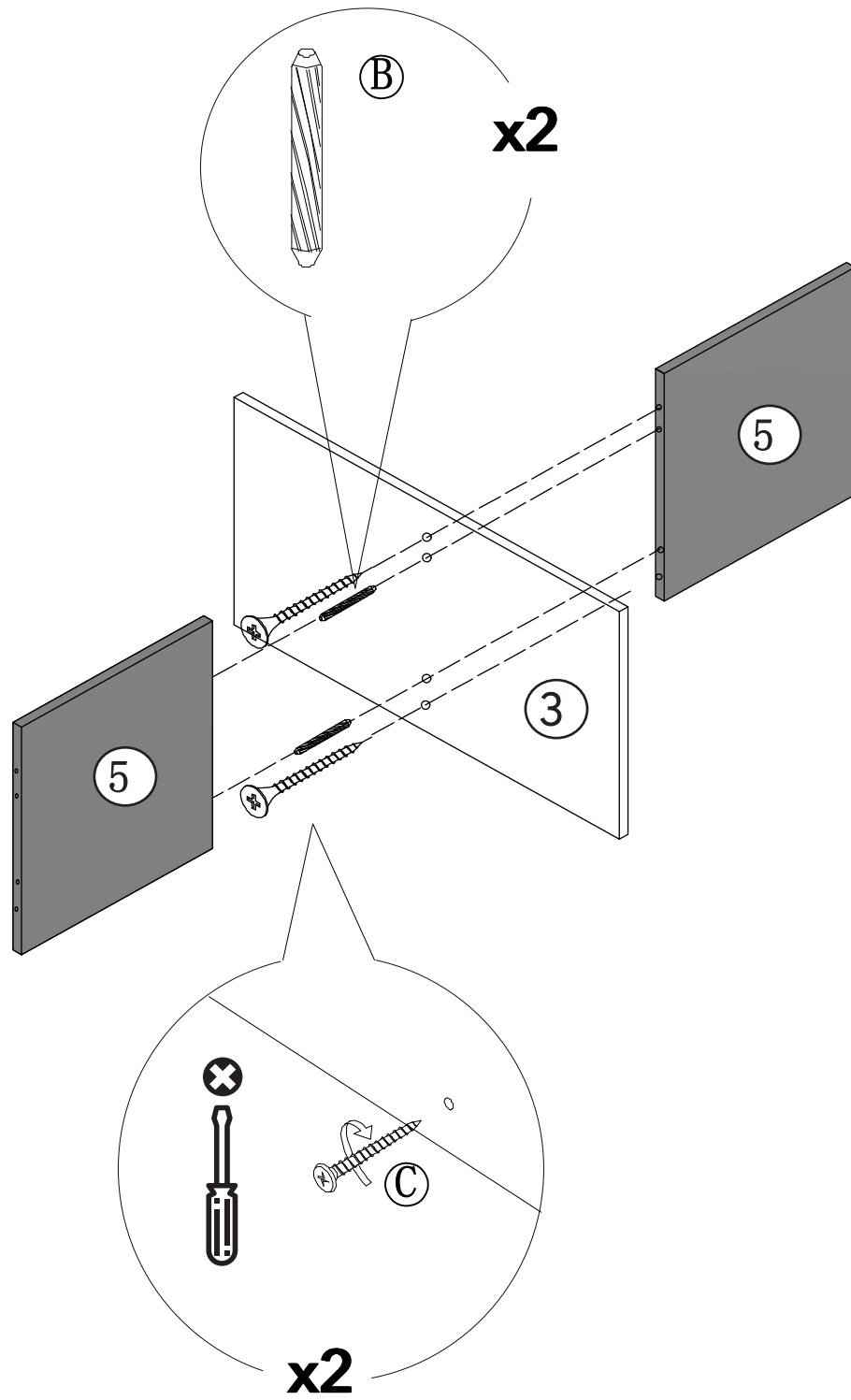
## PIEZAS



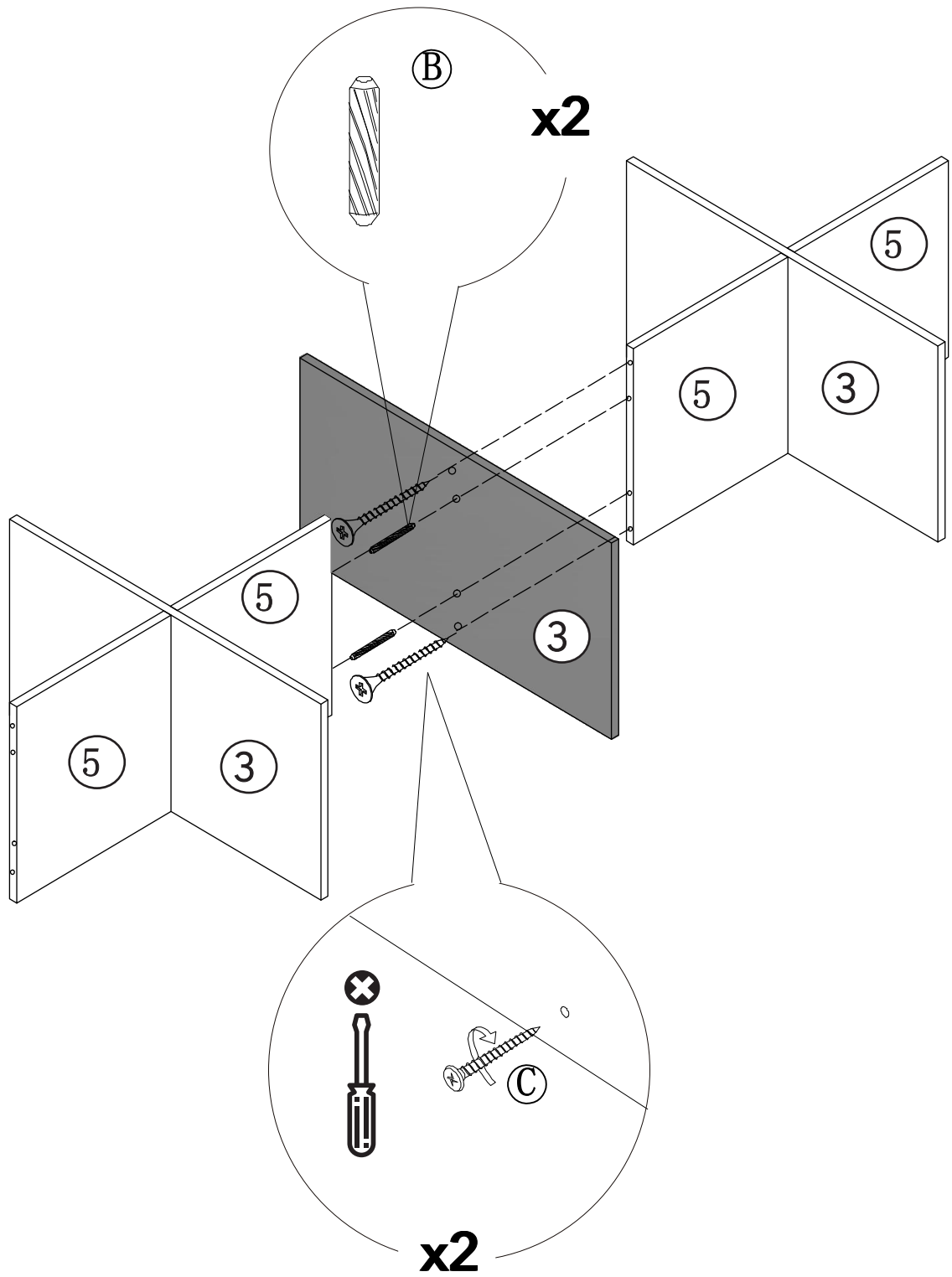
# PASO 1



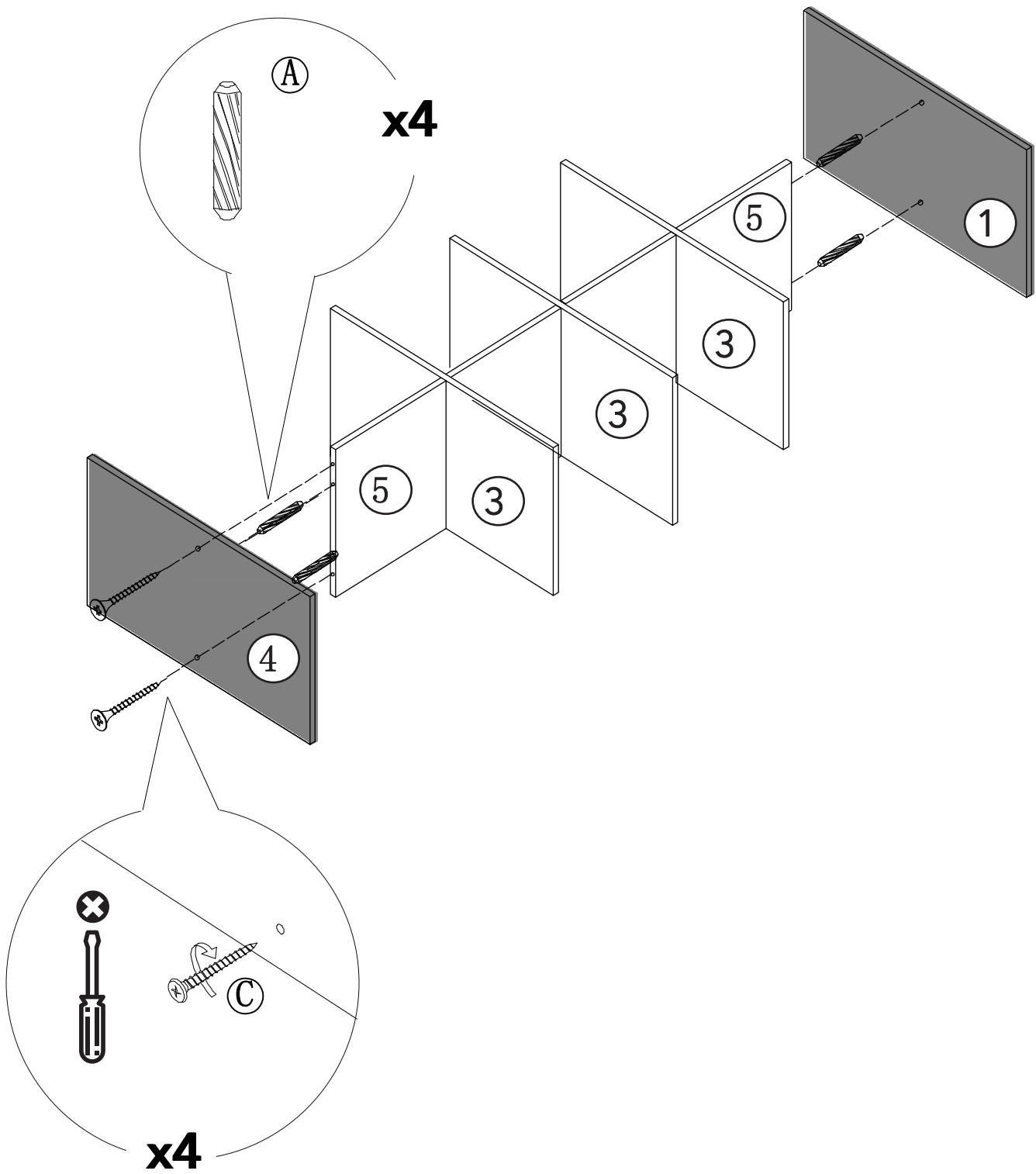
## PASO 2



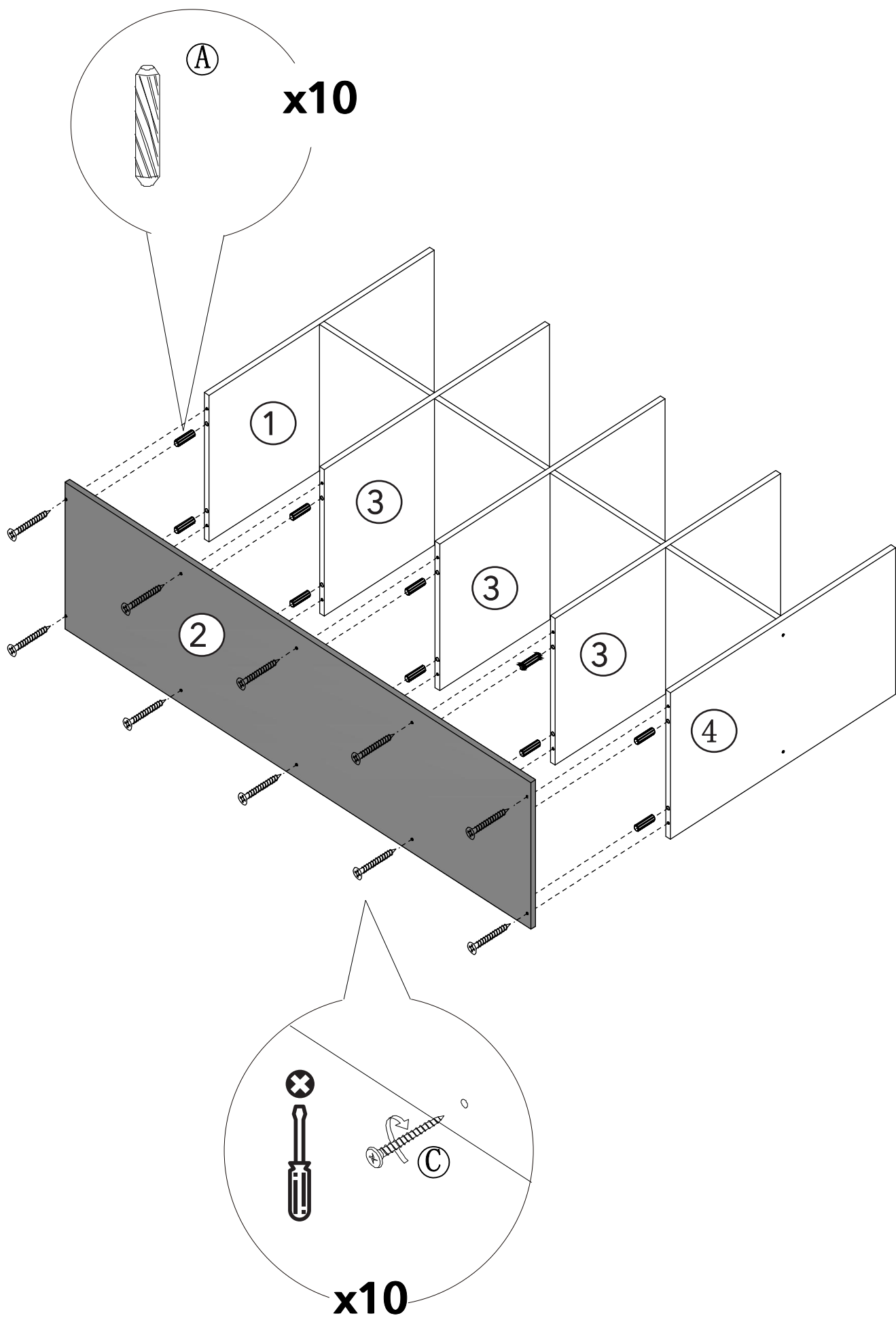
### PASO 3



## PASO 4

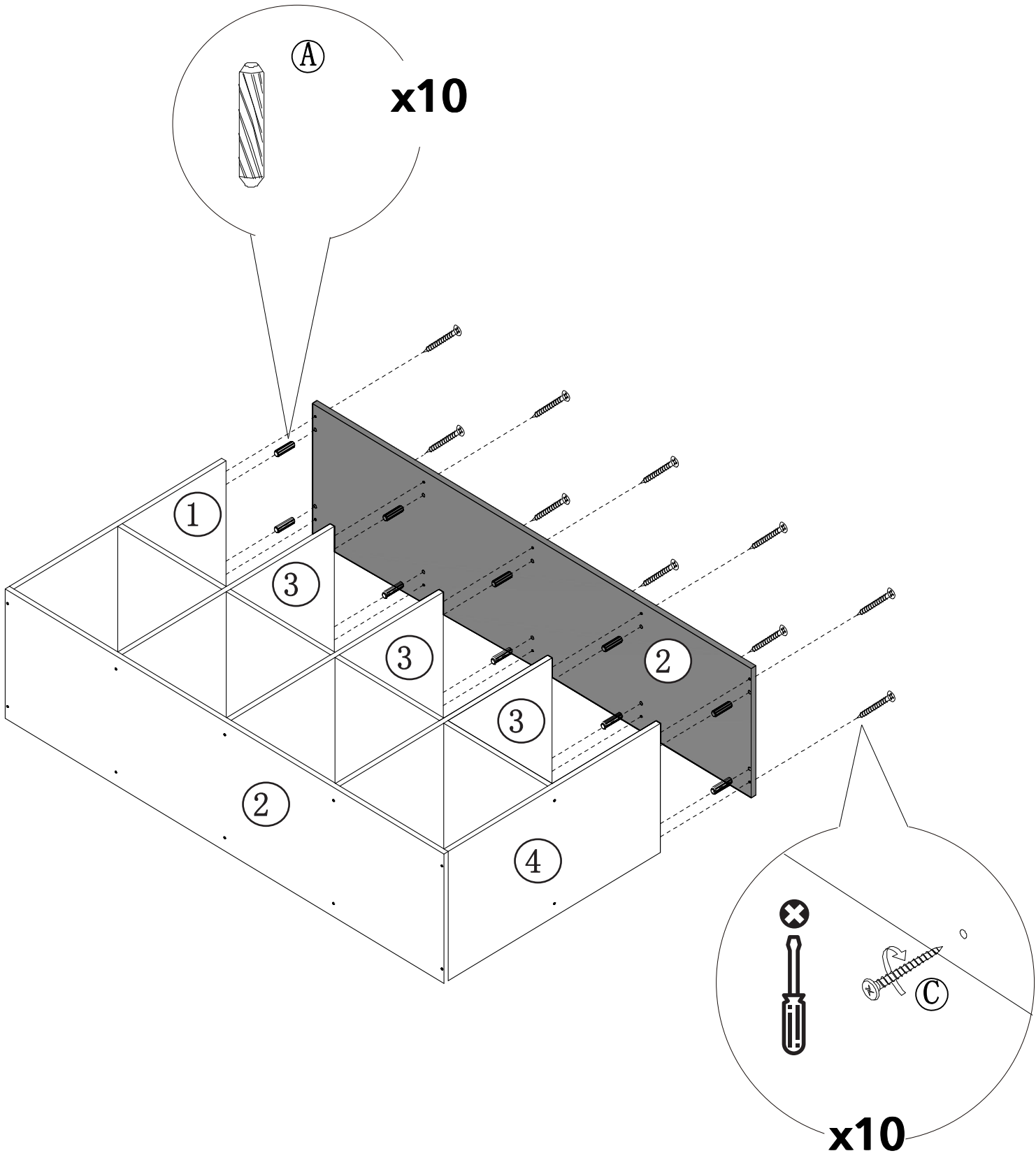


PASO 5

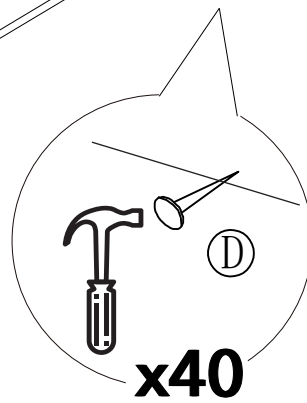
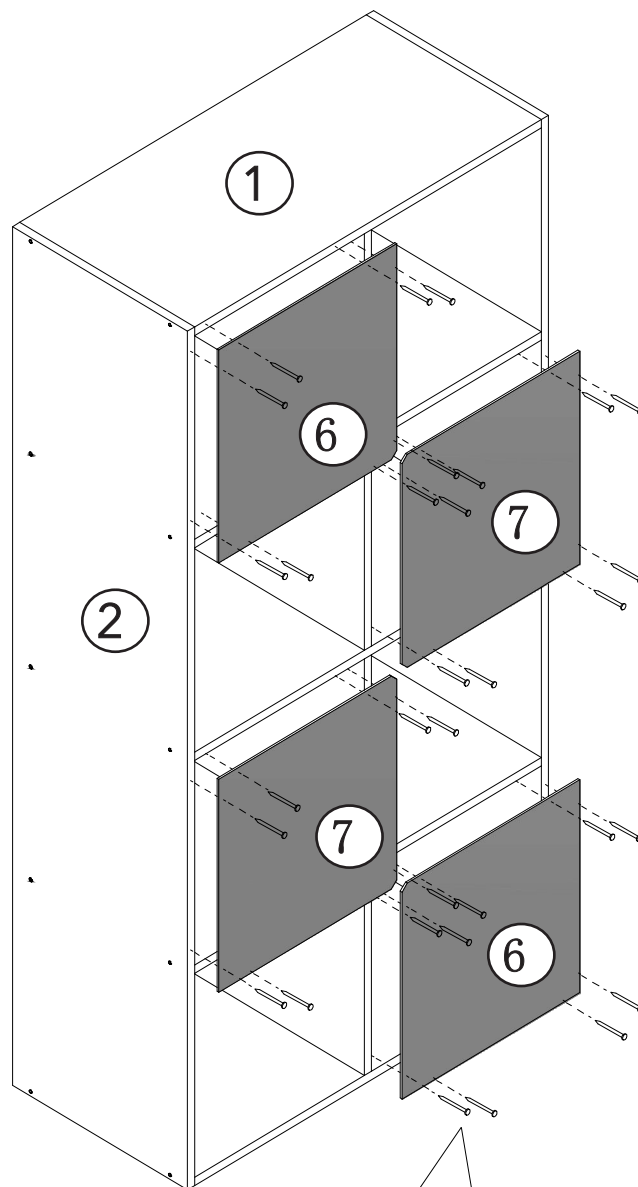




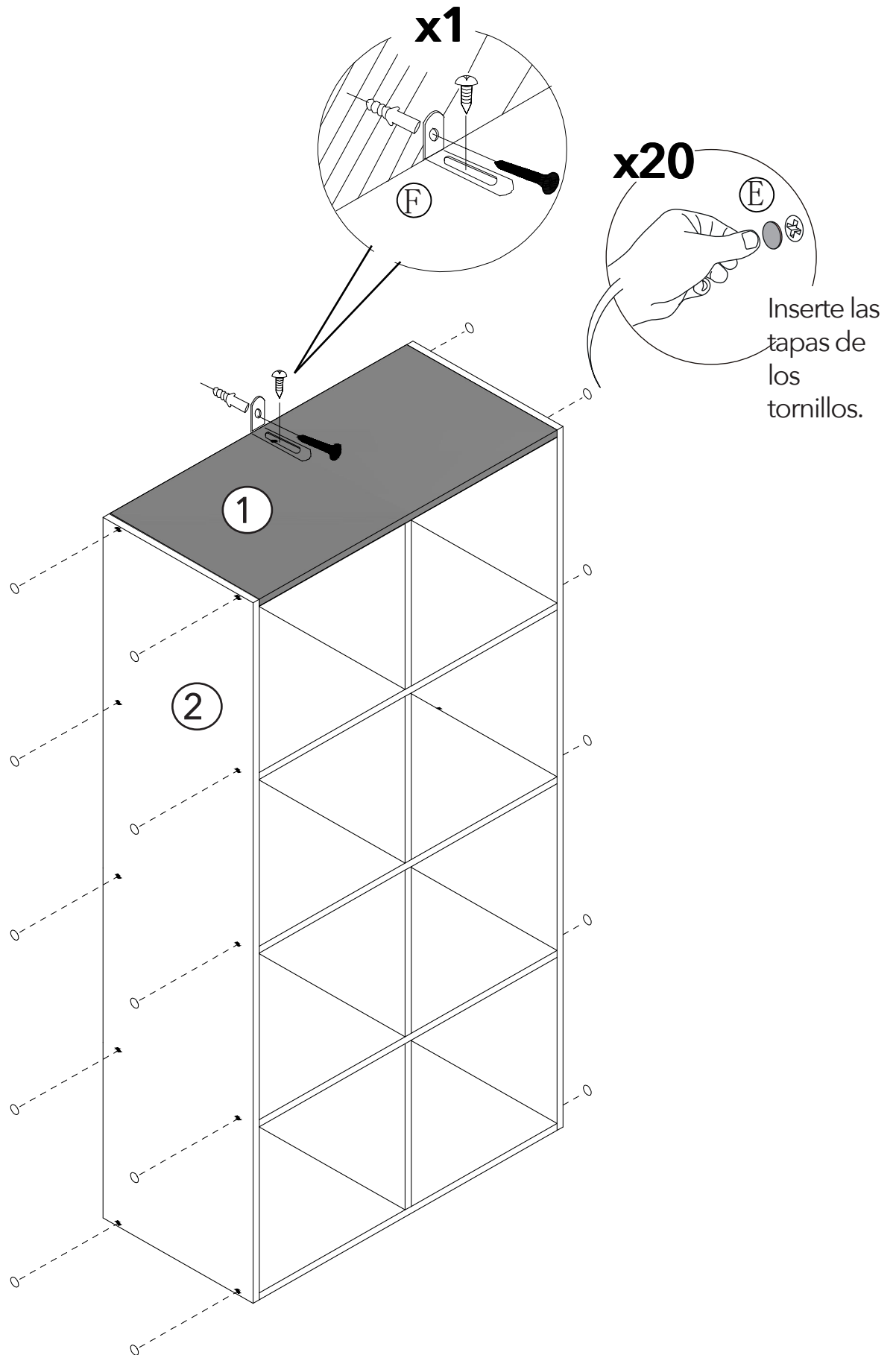
PASO 6



## PASO 7



## PASO 8





## **TODOS JUNTOS**

Entre todos sí es posible  
lograr un impacto real  
ahorrando papel.

